

## Lördag 30/9 Rollerski – Karta nummer 11

Detta är sträckan från Klippåsen ner mot Orretorp. Markeringar finns på kartan.

**Kl: 11:50 – 13:30**

**P05:** 3 personer

**P06:** 2 personer


**Styrelsen:** 1 person

**Kl.13:25 - 15:00**

**P03:** 3 personer

**Dam:** 2 personer

**Styrelsen:** 1 person

11		<p>8 Funktionärer under tiden 11:00-15:00</p> <p>57,23km 2 Funktionärer vid bron, hålla bron fri från all trafik när det kommer tävlande.</p> <p>57,61. 57,85. 58,34km 1 Funktionärer vid varje vägkors, varna kommande trafik när det kommer tävlande, använd flaggor.</p> <p><i>58,34km 4 st vikbommar skall hållas öppna</i></p>
----	--	---

## Lördag 30/9 Rollerski – Karta nummer 12

Detta är sträckan Orretorp i höjd med skjutbanan ner till nya återvinningsstationen.

**Kl: 12:00 – 13:30**


**P06:** 1 Person

**P07:** 3 personer

**Kl: 13:25 – 15:15**

**Dam:** 1 Person

**P08:** 3 Personer

12		<p>6 Funktionärer under tiden 11:30-15:30</p> <p>59,69km Rastplats</p> <p>61,05km 2 Funktionärer vid vägorset stoppa bilar från att korsa banan när det kommer tävlande, använd flagga.</p> <p><b>61,05km 4 st vikbommar skall hållas öppna</b></p> <p><b>Första tävlande ca: 12,02</b></p> <p>61,55km 2 Funktionärer vid vägorset stoppa bilar från att korsa banan när det kommer tävlande, använd flagga.</p> <p>62,10km 2 Funktionärer vid vid bron, hålla bron fri från all trafik när det kommer tävlande.</p> <p>Sidan 4</p>
----	--	---

## Söndag 1/10 Bike – Karta nummer 11

Detta är sträckan från Klippåsen ner mot Orretorp. Markeringar finns på kartan.

### Kl: 11:20 – 13:00

F02: 3 personer

F03: 2 personer

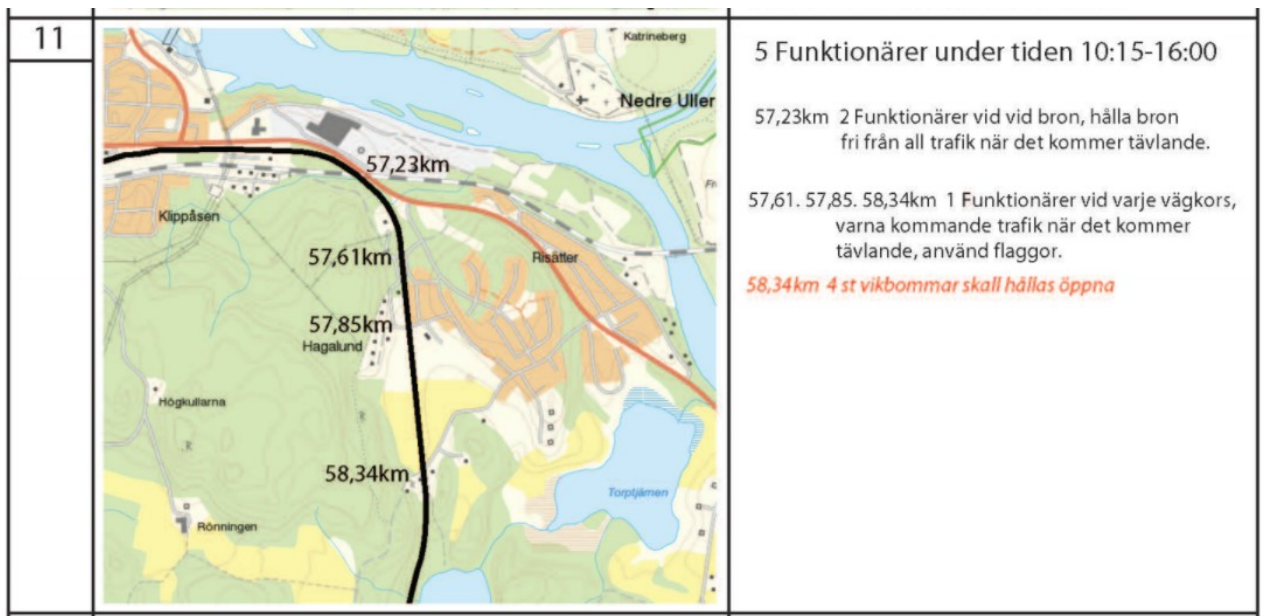
Styrelsen: 1 person

### Kl.12:55 - 15:00

Herr: 3 personer

U-lag: 2 personer

Styrelsen: 1 Person



## Söndag 1/10 Bike – Karta nummer 12

Detta är sträckan Orretorp i höjd med skjutbanan ner till nya återvinningsstationen.

**Kl: 11:40 – 13:30**


**F07:** 3 personer

**F03:** 1 person

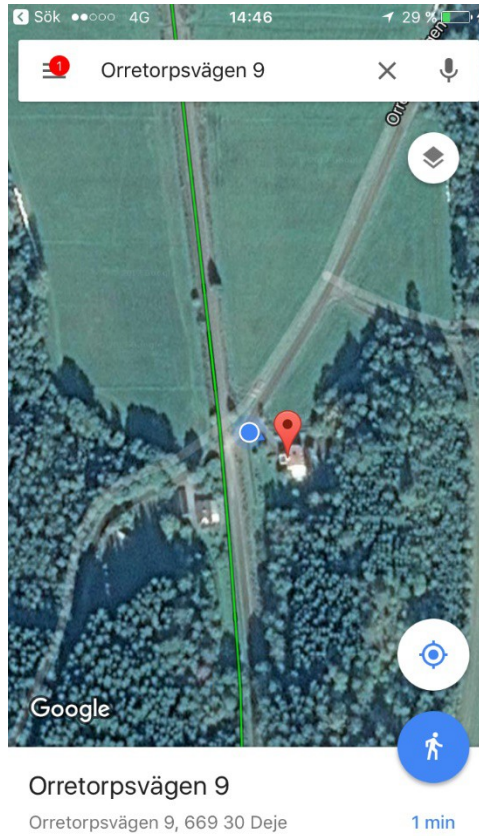
**Kl: 13:25 – 15:15**

**U-lag:** 1 person

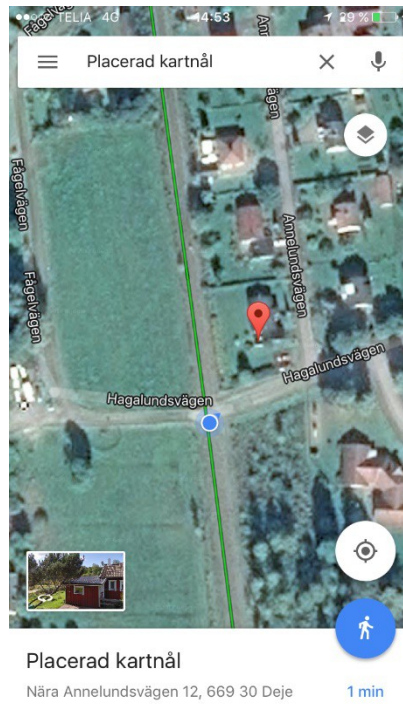
**P04:** 3 personer

12		<p>6 Funktionärer under tiden 10:15-16:00</p> <p>59,69km Rastplats</p> <p><b>Första tävlande ca:11:20</b></p> <p>61,05km 2 Funktionärer vid vägkorset stoppa bilar från att korsa banan när det kommer tävlande, använd flagga.</p> <p><b>61,05km 4 st vikbommar skall hållas öppna</b></p> <p>61,55km 2 Funktionärer vid vägkorset stoppa bilar från att korsa banan när det kommer tävlande, använd flagga.</p> <p>62,10km 2 Funktionärer vid vid bron, hålla bron fri från all trafik när det kommer tävlande.</p>
----	---	---

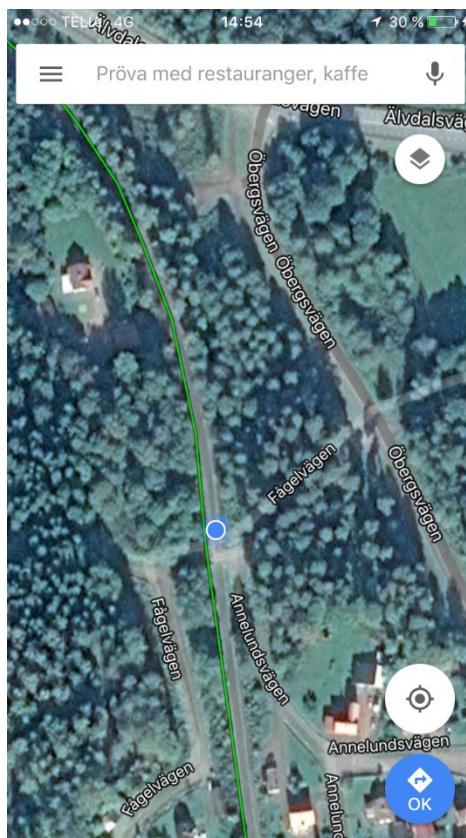
## GS86 platser på klarälvsloppet



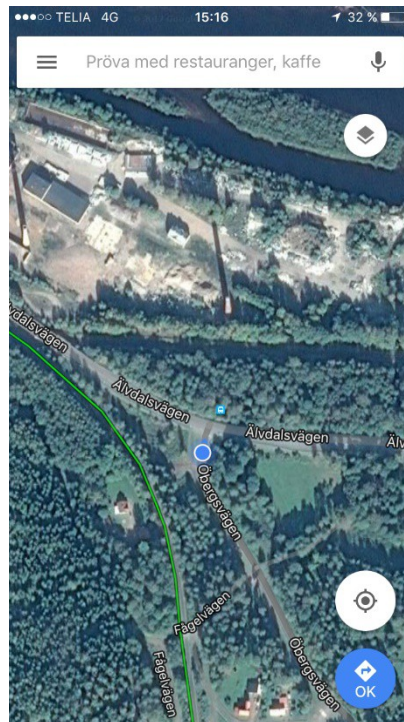
Övergången i höjd med Orretorpsvägen 9



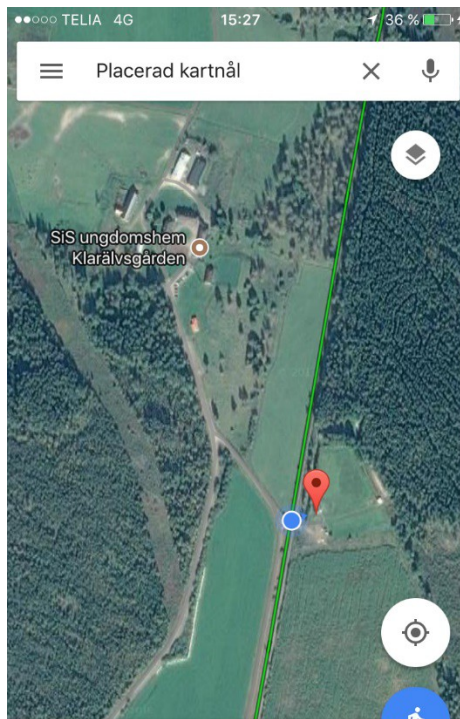
## Övergången vid Annelundsvägen 12



Övergången vid Fågelvägen (Parkera vid elhuset vid infarten till Öbergsvägen)



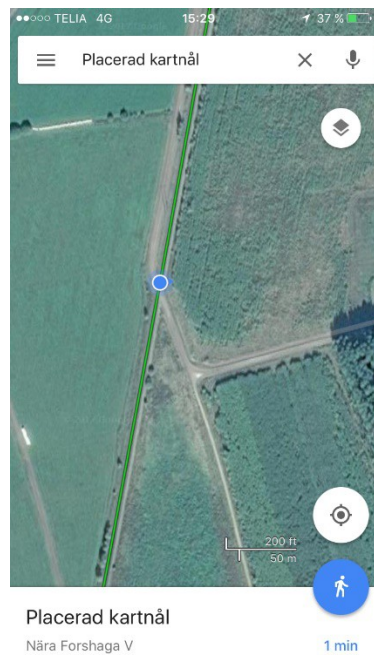
Lämplig Parkering och mötes plats  
Infarten vid Öbergsvägen



Placerad kartnål  
Nära Forshaga V 1 min

Första övergången innan skjutbanan

Sväng in vid nya ÅVC och fortsätt mot klarälvsgården sväng höger direkt man ser klarälvsgården



### Övergången vid Skjutbanan

Rakt bakom nya ÅVC kör samma väg som ovan. Finns parkering vid skjutbanan för bilar.