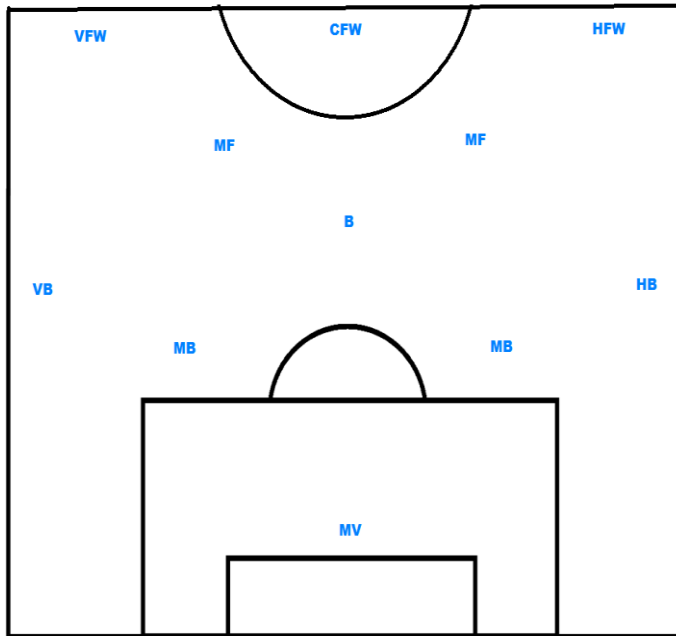


Vår grunduppställning och det vi utgår ifrån.



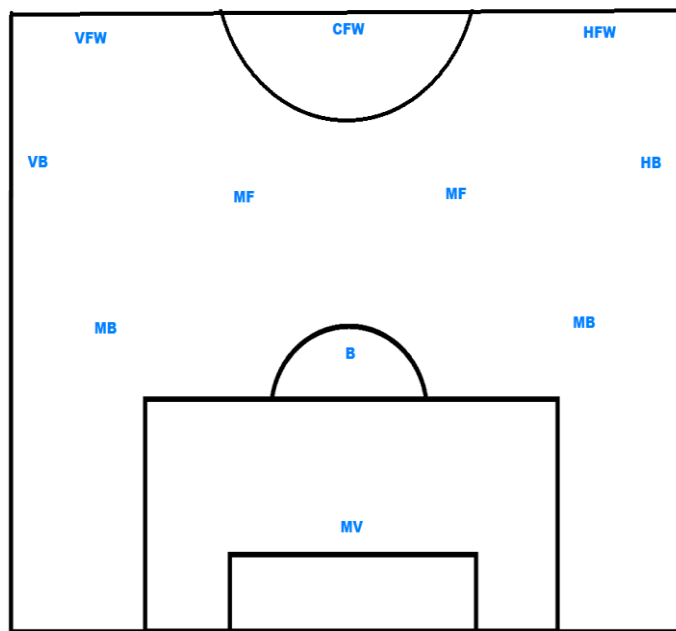
Offensivt.

Vi jobbar med att i första hand hitta snabb omställning efter vunnen boll där vi tar löpningar i djupled i spelyta 3 och i bredd för att ta oss till avslut. Om inte den snabba omställningen går att ta hela vägen så övergår vi till speluppbyggnad.

Defensivt.

Vi går alltid till en början in i en direkt återerövringspress där vi tvingar fram snabba beslut av motståndaren innan vi faller och försöker förhindra speluppbyggnad. Sedan kan vi under match variera oss mellan att gå in i återerövringspress eller att falla till uppställt försvar. Ju närmare motståndaren tar sig vårt mål ju enklare beslut fattar vi.

Speluppbyggnad



Ytterbackarna trycker upp.

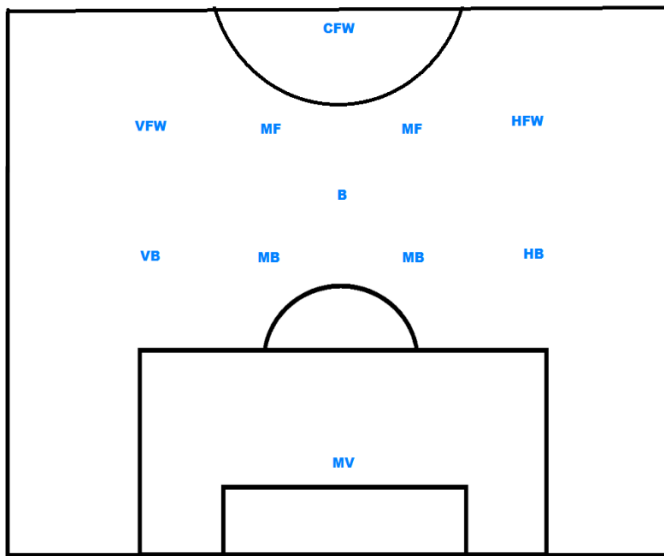
Balansspelaren faller ned i backlinjen.

Viktigt att vi håller bredd för att skapa ytor att vända spel och ge utrymme åt våra mittfältare.

Vi söker

- 1) komma runt på kanterna eller
- 2) med stöd av diagonallöpningar överbelasta yta för genomspel.

Förhindra speluppbyggnad



Vi retirerar med ytterforwards.

Vi styr motståndarens uppspel mot en kant där vi går in i press och antingen styr utåt.

Viktigt att vi ALLTID stänger centralt först innan vi går in i press. Inga genomspel centralt in i spelyta 2.

Målvakt:

Spelartyp: Bra med fötter, Kommunikation, Rörlig

Roll: Vara delaktig i speluppbyggnad, starta omställning, rädda bollen.

Ytterbackar:

Spelartyp: Snabba, explosiva, 1-1 defensivt och offensivt. Inläggsfötter, löpstarka.

Roller: Utmana, Läsa spelet, Slå inlägg.

Mittbackar:

Spelartyp: Huvudspel, Starka, Passningsskickliga, Kvicka,

Roller: Bryt bollbanan, Tackla för att vinna boll, spela närmsta spelare

Balansspelare:

Spelartyp: Bollvinnare, löpstark, bra fot, kommunikation, Smart

Roll: Vinn boll defensivt, Styr laget, Styr spelet offensivt i speluppbyggnad. Va klok

Mittfältare:

Spelartyp: Löpstarka, smarta, kloka, passningsskickliga, skott

Roll: Komma rättvända, Komma till avslut, hitta instick, kombinationer med YF och YB.

Centerforward:

Spelartyp: Stark, rörlig, Bra skott, Target, Huvudspelare, Löpstark

Roll: Styra första press, komma till avslut, Ligga centralt, söka boll i inläggs lägen.

Ytterforward:

Spelartyp: Explosiva, tekniska, Smarta, Skott, Löpstarka, 1-1 offensivt

Roller: Breda i speluppbyggnad, Utmana 1-1, komma till avslut, komma till inlägg.