

Välkommen till upptaktsträff "Yngre" F14, U12, F12,
U11, U10, F10 och U9



Ni som är med digitalt, skriv frågor i chatten så läser vi upp dem så
att alla hör. Ha er kamera och mick avstängda under mötet.

Vi kör igång 18.00 (Skriv gärna era namn och er lagtillhörighet i
chatten)

2022-09-29

Instruktioner för kvällen

- Håll avstånd
- Ställ gärna frågor löpande under mötet
- Ni som är med via Teams, skriv frågor i chatten



Agenda

- Presentation / Introduktion
- Strategi 2025 & Nya spelformer
- TB, SB, dispenser, tillstånd och DVR
- Stockholm Hockey Cup



Anpassade spelformer (Yngre)

- F14 & U12
- F12, U11 & U10
- F10 & U9



Tävlingskommittén



- Vakant (ordförande)
- Anne von Euler
- Sture Norman
- Claes Lundén
- Magnus Larsson
- Vakant
- Liselott Sjöholm (adj. Dam/flickkommittén)
- Magnus Ljusbol (tjänsteperson tävling, tillstånd, tävlingsärenden)
- Sara Abrahamsson (tjänsteperson dispenser, disciplin, tävlingsärenden)
- Peter Andersson (tjänsteperson Region Öst, TSM DVR)



Tävlingskommitténs uppdrag

- Ansvar för tävlingsbestämmelser för samtliga ungdomsserier i distriktet.
- Arbetet skall baseras på riktlinjer från RF samt förbundets strategier och mål:
 - "Idrott för barn och ungdomar på deras villkor"
 - "Så många som möjligt, så länge som möjligt, med så bra kvalitet som möjligt"
- Seriebestämmelser och spelformer skall vara av sådan art att dessa stöttar utvecklingen av ishockeyn i region och distrikt.
- Serieadministration inkl. lottning av serier och DM.
- Efterlevnad av seriebestämmelser samt dispenser och övergångar.
- Utveckling av seriesystem och spelformer skall ske i dialog med berörda distrikt och föreningar.



Tävlingskommitténs ansvar

- Div 4 Herr
- Div 5 Herr
- Damrekreation
- U16 – U9
- F16 – F10

120 serier – 700 lag - ca 12.000 matcher!

Tävlingsbestämmelser - TB



Tävlingsbestämmelser Svenska Ishockeyförbundet.

<https://www.swehockey.se/globalassets/svenska-ishockeyforbundet/tavling/dokument/bestammelser/20222023/tb-2022-2023.pdf>

Seriebestämmelser - SB



**SERIEBESTÄMMELSER
STOCKHOLM HOCKEY CUP
2022-2023**

Stockholms ishockeyförbund
Fastställt 2022-04-25
Ny version 2022-06-08

Seriebestämmelser Stockholms Ishockeyförbund.

<https://www.stockholmhockey.se/globalassets/stockholms-ishockeyforbund/dokument/seriebestammelser/sb-shc-22-23-faststallda-version-220608-andrad.pdf>

Strategi 2025



- Rim 2015

Triangel till rektangel

- Rim 2019

Utvecklingsresor





Utvecklingsresor hos RF

- **En ny syn på träning och tävling**
- *Den moderna föreningen engagerar*
- *Inkluderande idrott för alla*
- *Jämställdhet för en framgångsrik idrott*
- *Ett stärkt ledarskap*

<https://www.rf.se/RFarbetarmed/Strategi2025/>





En ny syn på träning och tävling

Önskat läge 2025: 2025 har vi en idrottsrörelse där alla får plats att idrotta utifrån sina villkor oavsett ambition, ålder, kön, prestationsnivå eller andra förutsättningar. Träning och tävling utformas så att utövaren mår bra, har roligt och utvecklas under hela livet.

Samtidigt väljer många andra former för idrottande. Alla tränar, det är det vi har gemensamt. De som vill tävlar. Föreningarna kompletterar varandra och samverkar både med varandra och med andra aktörer. Det finns alternativ för människor med olika ambitioner – inom idrottsrörelsen, hela livet.

2025 har idrotten på alla nivåer utvecklat strukturer, stödsystem och beteenden vilket bidragit till att medlemmarna är mer aktiva under längre tid. Det är naturligt att idrotta i en förening under hela livet.

Svensk Ishockey



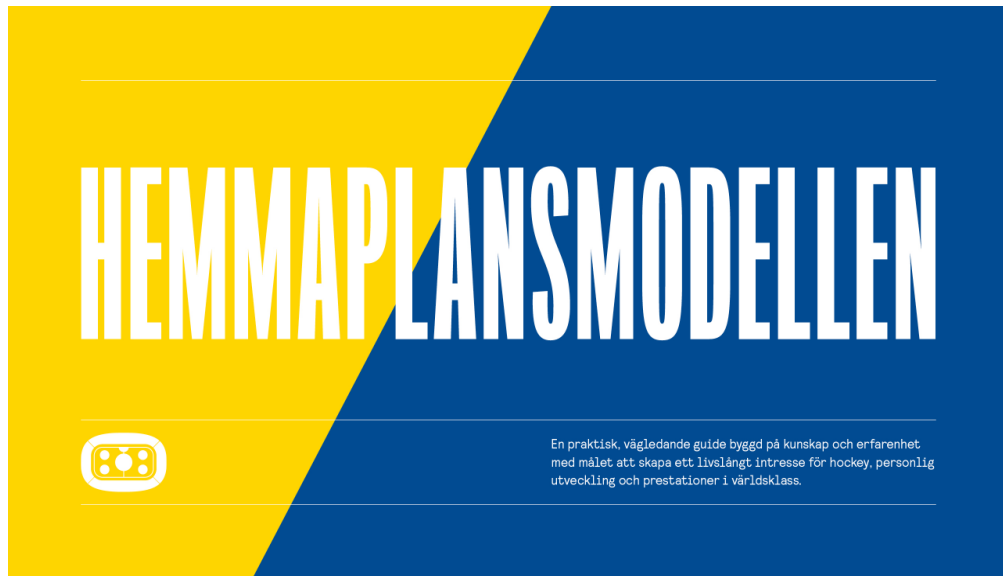
- BUTK 2015
- Beslut Förbundsmöte 2017
 - Att uppdra åt respektive distrikt att utforma nya spelformer
- Beslut Förbundsmöte 2019
 - Att uppdra åt Svenska Ishockeyförbundets utvecklingsavdelning att ta fram nya spelformer.
- Beslut Förbundsmöte 2021
 - Att alla senast säsongen 22/23 ska spela enligt beslutade spelformer
www.swehockey.se/spelformer



Hemmaplansmodellen

- *Princip 1: Sätt människan i fokus*
- *Princip 2: Ge alla chansen att utvecklas*
- **Princip 3: Anpassa träning och match efter målgruppen**
- *Princip 4: Bedriv en allsidig träning*

”En modell som pekar ut den riktning vi har valt att gå inom svensk barn och ungdomshockey”





Motioner

- Beslut Förbundsmötet 2019

På förbundsmötet 2019 beslutades att ta fram Nationella principer för att optimera spelarutbildningen. Syftet med dessa principer är att möjliggöra för att **”så många som möjligt ska vilja fortsätta spela ishockey så länge som möjligt – och för de som har den ambitionen, ges chansen att bli så bra som möjligt”**.

- Beslut Förbundsmöte 2021

Nationella principer för att optimera spelarutvecklingen fastslogs

16 st "Nationella principer för att optimera spelarutvecklingen"



Matchspel

- #1 - Allt matchspel från TKH – U12 ska spelas på anpassade ytor och med ett anpassat ramverk
- #2 - Allt matchspel från U13 – U15 ska spelas med anpassade spelregler
- #3 - Matchen ska, precis som träningen, vara en naturlig del av spelarnas utbildning och läroprocess

Träning

- #4 - Balansen mellan antalet träningar och matcher ska vara sådan att antalet matcher per spelare inte går ut över spelarens möjlighet till träning
- #5 - All träning ska präglas av en hög aktivitetsgrad

16 st "Nationella principer för att optimera spelarutvecklingen"



Övergångar

#7 - Spelare under U16-nivå ska inte aktivt värvas av annan förening.

#8 - Föreningar ska aktivt sträva efter/uppmuntra spelare att stanna kvar i sin förening.

Selektering och toppningar

#11 - Nivågruppering ska inte förekomma upp till U15

#12 - Toppling ska inte förekomma upp till och med U15

Distriktslagsverksamhet

Selectverksamhet

#16 - Spelare som vill delta i privata aktörers verksamhet, i andra aktörers selekterande verksamhet eller deras öppna läger, gör det då verksamheten inte konkurrerar eller på annat sätt stör den ordinarie föreningsverksamheten.

Nytt ramverk

www.swehockey.se/spelformer



**RAMVERK FÖR BARN-
OCH UNGDOMSISHOCKEY**

Nya spelformer
**PRAKTISKT
GENOMFÖRANDE**

RESULTAT FRÅN VÅR PILOTSTUDIE

UB: 3 v 3 1/6 del kontra 5 v 5 helplan	U10: 3 v 3 1/4 del kontra 5 v 5 helplan	U12: 3 v 3 1/3 del kontra 5 v 5 helplan
3,5X gångar så många skott	3X gångar så många skott	2,5X gångar så många skott
2,5X gångar så många närkamper	5X gångar så många närkamper	5X gångar så många närkamper/hacklingar
DUBBELT så många hockeyaktioner per spelare på 3 v 3 1/6 som 5 v 5 helplan	DUBBELT så många hockeyaktioner per spelare på 3 v 3 1/4 som 5 v 5 helplan	DUBBELT så många hockeyaktioner per spelare på 3 v 3 1/3 som 5 v 5 helplan

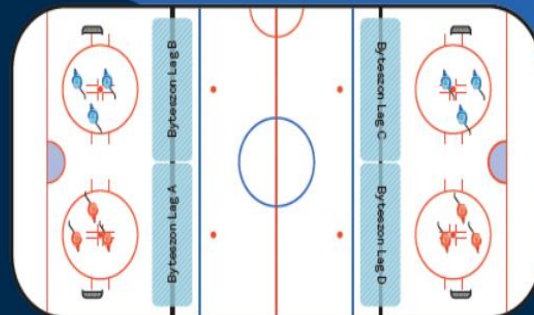
U12 och F14

- 3 mot 3
- 20 x 30 m
- Fria byten
- Domare
- U12 tacklingar

REGLER OCH RIKTLINJER FÖR TKH UPP TILL U14 • V 1.1 • 2020

U12 (C1)

Spelar 3 mot 3 på 1/3 av helplan



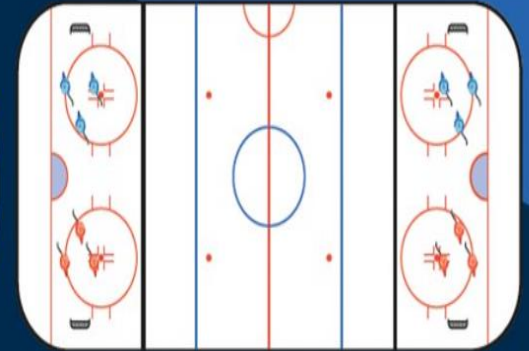
U10, U11 & F12

- 3 mot 3
- 15 x 30 m
- 60 sek byten
- U10 matchledare
- U11, F12 domare

REGLER OCH RIKTLINJER FÖR TKH UPP TILL U14 • V 1.1. • 2020

U10 (D1) OCH U11 (C2)

Spelar 3 mot 3 på 1/4 av helplan



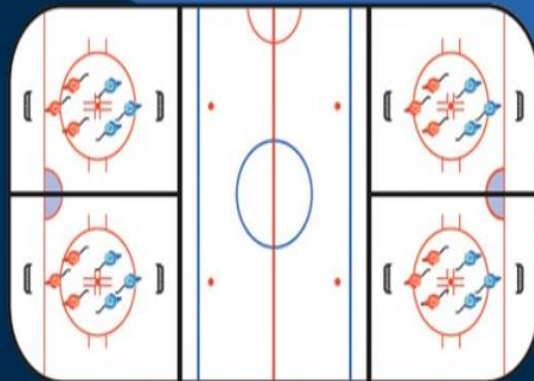
U9 & F10

- 3 mot 3
- 15 x 20 m
- 90 sek byten

REGLER OCH RIKTLINJER FÖR TKH UPP TILL U14 • V 1.1. • 2020

TKH (D3) OCH U9 (D2)

Spelar 3 mot 3 på 1/6 av helplan



Anmälda lag

- F14 - 14 lag
- U12 - 84 lag
- F12 - 16 lag
- U11 - 101 lag
- U10 - 100 lag
- F10 - 23 lag
- U9 - 97 lag





Nytt poolspelsverktyg

- Vi har tillsammans med Svenska Ishockeyförbundet och Impleo tagit fram ett nytt lottningsverktyg för lottning av poolspel.
- Andra året, det har varit färre fel i TSM denna säsong.
- Vi får vara med leverantören för att utveckla lottningsnycklar.
- Kontakta din förening vid problem.

Matchrapportering alla anpassade spelformer



Svenska Ishockeyförbundet Administrera Poolspel

Användarhandledning

Matchrapportering alla anpassade spelformer



Adm.swehockey.se

Logga in med din inloggning

1 Information

Poolspel hittar du i menyn under **Resultat/Rapportering**.

2 Visa poolspel

1. I menyn gå till "**Resultat/Rapportering**" -> "**Poolspel**"
2. Välj i listan vilket poolspel du vill administrera.

Hittar du det inte eller ser väldigt många så kan du söka för att begränsa antalet resultat.



Matchrapportering alla anpassade spelformer

3 Rapportera närvaro

Du som inte är arrangör för poolspelet rapporterar närvaro för dina **spelare** och **lagledare**.

Du som är **arrangör** får två val.

Antingen kan du rapportera närvaro för din spelare eller rapportera in **matchresultat**.

Närvaro

Välj det här alternativet för att rapportera närvaro



Fortsätt →

Rapportera

Välj det här alternativet för att rapportera matcher



Fortsätt →



Matchrapportering alla anpassade spelformer

3.1 Rapportera närvaro för spelare

För att rapportera **närvaro** efter att du har valt vilket poolspel du vill administrera:

1. Välj lag i lista eller skriv för att söka.
2. Under fliken "spelare" ser du alla dina spelare. Denna är vald från början då du går in på ett lag.
3. Kryssa i checkboxarna för målvakt eller deltar för de aktuella spelarna. Du kan också välja att markera alla som "Deltar" med hjälp av checkboxen i högra hörnet.
4. Tryck på spara för att bekräfta dina ändringar.

Rapportera närvaro

Spelare Lagledare Kontaktinfo

Spelare

Markera alla

Namn	Klubb	Målvakt	Deltar
esper Andersson	Lysekils HK Viking	<input type="checkbox"/>	<input type="checkbox"/>
Jonathan Andersson	Lysekils HK Viking	<input type="checkbox"/>	<input type="checkbox"/>

Spara



Matchrapportering alla anpassade spelformer

3.2 Rapportera närvaro för lagledare

1. Välj fliken "lagledare". Under denna flik ser du alla dina lagledare
2. Kryssa i checkboxen "Deltar" för alla lagledare som deltar.
3. Tryck på spara för att bekräfta dina ändringar

3.3 Ändra kontaktinformation

1. Under den sista fliken "kontaktinfo" ändrar du som administratör din kontaktinformation. Arrangören för poolspelet kommer kunna se dina kontaktuppgifter.



Matchrapportering alla anpassade spelformer


4 Slutrapportera match

Du som är **arrangör** för poolspelet rapporterar matchledare för **matcher** samt sätter dom till slutspelade och kan visa **kontaktinformation** för lagen i poolspelet.


4.1 Ladda ner spelschema

Du kan ladda ner **spelschema** för lagen i poolspelet. Tryck på knappen "Ladda ner spelschema" högst upp i högra hörnet för att ladda ner schemat.

2021-09-08 Lysekils HK Viking - U11 (halvplan) [U11 Bohuslän/Dal (halvplan)]

Ladda ner spelschema 

Matcher Kontaktinfo

 00:00 Lions HC Strömstad1 - Rönneåns IK2 **rödspeland** 2831067



Matchrapportering alla anpassade spelformer

4.2 Rapportera matchledare för match

1. Under fliken "matcher" ser du en lista på alla matcher i poolspelet.
2. Tryck på pennan framför en match för att **rapportera**. Du ser då en ruta till höger där det står "Rapportera match".

Rapportera match

Lions HC Strömstad1 - Rönnängs IK2 2851067

Sök matchledare

Notering

Slutspelad

Spara

Avbryt

3. Tryck på **sök matchledare** för att lägga till om det inte redan finns en. Du får då upp ett sökformulär där du söker upp och lägger till ledare. Om ledare redan finns får du i stället valet att **byta** eller **ta bort**.
4. Ange en **notering** och kryssa i checkboxen ifall matchen är **slutspelad** eller inte.
5. Tryck på **spara** för att **bekräfta** dina **ändringar**. Du ser då ett meddelande som bekräftar din sparning och du kommer tillbaka till listan med matcher.



Matchrapportering alla anpassade spelformer

4.3 Visa lagens kontaktinformation

Under fliken "kontaktinformation" ser du alla lags kontaktinformation.

Matcher	Kontaktinfo		
Namn	Epost-adress	Telefon	Kontakt
Lions HC Strömsd1			
Lions HC Strömsd2			
Lysekils HK Viking1	kansi@lysekilshockey.se		Birgitta Fransson
Lysekils HK Viking2			
Munkedala BK1			
Munkedala BK2			
Uddevalle HC1			
Uddevalle HC2			
Stenungsund HF1			
Stenungsund HF2			
Rönängs IK1			
Rönängs IK2			

Matchrapportering TSM OVR



TSM OVR Lighter (nyhet, webbsida förenklad 2022-2023)

F10, F12 och F14, U9– U12

Över och underåriga (ungdomsserier, pojk)



- 50 procent av spelarna på matchroster ska ha rätt ålder.
- Max 50 procent av spelarna på matchroster får vara överåriga (gäller även om dispens är utfärdad om spel som överårig).
- Om inga överåriga deltar får 50 procent av spelarna på matchroster vara underåriga.
- En spelare kan under samma säsong endast spela i två åldersskullar, sin egen ålderskull och en ålderskull uppåt eller nedåt.
- Inga spelare födda 2015 kan delta i SHC, gäller U9 och F10.

Över och underåriga (flickserier)

Inga överåriga tillåts(undantag för dispenser).





Tillstånd

- Alla ansökningar för cupdeltagande, internationella matcher och egna cuparrangemang söks i TSM.
- Förening → Matchansökningar → Ansök
- Fyll i era uppgifter och spara.



Dispenser

Antal:

- 385 st 2021-2022 (292 godkända) (93 avslag eller avvisade)
 - 132 st 2020/2021 (110 godkända, 22 avslag)
 - 178 st 2019/2020 (173 godkända, 5 avslag)
 - 130 st 2018/2019 (124 godkända, 6 avslag)
-
- Ny dispensblankett finns på hemsidan
 - En särskild för dispensspelare ("paraply-")
 - Fler avslag – hur är planen?

Övriga frågor?



Tack för idag!

