

Försäkra er

# idrotts- förening

Folksam i samarbete med  
Riksidrottsförbundet

Den bästa  
lagkamrat  
du kan få



Folksam

- [Om Folksam](#)
- [Jobba hos oss](#)
- [Våra fastigheter](#)
- [Arbetsgivare](#)
- [Företag](#)
- [Privat](#)

 [Logga in](#)

## Riksidrottsförbundets försäkring



Alla föreningar som är anslutna till Riksidrottsförbundet (RF) omfattas av en grundförsäkring. Varje idrottsförening har sedan möjlighet att dessutom teckna en kompletteringsförsäkring för till exempel byggnader, idrottsmaterial och datorer.

[RF:s Grundförsäkring](#)

[RF:s Kompletteringsförsäkring](#)

[Broschyr](#)

### Komplettera med mer trygghet

Grundförsäkringen täcker många av föreningens basbehov, men kanske inte alla.

Om ni först tecknar en Egendomsförsäkring, kan ni sedan bygga på med Kompletteringsförsäkringens olika delar. Premien betalas av er som idrottsförening.

Skydd ni kan lägga till!



#### Egendom

Egendomsförsäkringen ger föreningen ett skydd vid oförutsedda händelser som inbrott, brand eller vattenskada. Den omfattar till exempel idrottsutrustning, inventarier i klubbstuga, datorer och värdehandlingar.



#### Byggnader

Med en försäkring för byggnader skyddas er till exempel er klubbstuga och ert omklädningsrum. Det går också att göra tillägg för idrottshallar med ett begränsat belopp.



#### Idrottsresa

Är ni på resa utomlands ger idrottsreseförsäkringen trygghet för aktiva idrottare, ledare, tränare... [Visa hela texten](#)

Behovet av försäkring ser olika ut beroende på idrottsföreningens verksamhet. Vissa föreningar hanterar stora summor pengar medan andra äger värdefulla motorredskap.

Med hjälp av Kompletteringsförsäkringen kan ni teckna de tillägg som ni behöver för att kunna idrotta tryggt och säkert.

#### Välj till kompletteringar som:

- Tjänstereseförsäkring
- Utökad förmögenhets-brottsförsäkring
- Allriskförsäkring för lös egendom
- Motorredskapsförsäkring
- Allriskförsäkring för lös egendom
- Ansvarsförsäkring för annan verksamhet än den idrottsliga

- [Om Folksam](#)
- [Jobba hos oss](#)
- [Våra fastigheter](#)
- [Arbetsgivare](#)
- [Företag](#)
- [Privat](#)

 [Logga in](#)

## Riksidrottsförbundets försäkring



Alla föreningar som är anslutna till Riksidrottsförbundet (RF) omfattas av en grundförsäkring. Varje idrottsförening har sedan möjlighet att dessutom teckna en kompletteringsförsäkring för till exempel byggnader, idrottsmaterial och datorer.

[RF:s Grundförsäkring](#)

[RF:s Kompletteringsförsäkring](#)

[Broschyr](#)

### Grundskyddet ingår

Genom Riksidrottsförbundet (RF) omfattas ni automatiskt av grundförsäkringen. Den innehåller till exempel olycksfallsförsäkring för ledare och funktionär.

Aktiva idrottare ingår inte - de är ofta olycksfallsförsäkrade genom sina idrottsförbund. Premien betalas av RF som bjuder er på detta grundskydd.

Skydd  
ni redan  
har!

#### Det här ingår i grundskyddet:

- Olycksfallsförsäkring för ledare och funktionär
- Förmögenhetsbrottsförsäkring
- Patientförsäkring
- Rättskydds-försäkring
- Ansvarsförsäkring

### Vilka är försäkrade genom grundförsäkringen?

#### RF och till RF anslutna:

- Specialidrottsförbund, SF
- Specialidrottsdistriktsförbund, SDF
- Distriktsidrottsförbund, DF
- Föreningar

#### Och dessutom:

- SISU, Idrottsutbildarna
- SISU-distrikt och lokalavdelningar
- Sveriges Olympiska Kommitté, SOK
- Allianser och samorganisationer (ideella föreningar) som enbart består av organisationer anslutna

Föreningar som ombildats till aktiebolag (Idrotts-AB) omfattas däremot inte av försäkringen.

- Försäkring för markanläggningar
- Småbåtsförsäkring

### Skräddarsy ert försäkringsskydd

Vi på Folksam har 75 års erfarenhet av att vara idrottens försäkringsbolag. Tveka inte att ta kontakt med oss så berättar vi mer om våra flexibla idrottsförsäkringar.

Vi hjälper er att skräddarsy ett försäkringsskydd som passar just er förening!



# Idrottens försäkringsbolag

Folksam är idrottens försäkringsbolag. Genom oss är 1,6 miljoner aktiva idrottare olycksfallsförsäkrade. Samarbetet med Riksidrottsförbundet och specialidrotterna utgör grunden. **Vi är er pålitliga lagkamrat.**

Idrottssverige består av många olika organisationer. Allt från den stora föreningen med egna anställda, till den lilla klubben med få medlemmar. Behovet av försäkringar kan förstås vara helt olika beroende på hur verksamheten ser ut.

Du som ansvarar för trygghetsfrågor i en idrottsförening, ställs säkert ofta inför frågor som: Hur är idrottarna försäkrade på resan? Vad har klubbhuset för skydd vid oförutsedda händelser? Och hur är datorer och värdehandlingar försäkrade vid inbrott eller brand?

**Vi hjälper er att skraddarsy ert försäkringsskydd!**

## RF:s Grundförsäkring

Det här  
skyddet har  
ni redan

Läs mer  
på sid 8

Genom Riksidrottsförbundet (RF) omfattas ni automatiskt av Grundförsäkringen som ger er de första byggstenarna i försäkrings-  
skyddet. Den innehåller till exempel olycksfallsförsäkring för ledare och funktionärer. Aktiva idrottare ingår däremot inte här. De är ofta olycksfallsförsäkrade genom sina idrottsförbund.

Premien betalas av Riksidrottsförbundet som bjuder er på detta grundskydd.

### Grundförsäkringens delar



Grundförsäkringen täcker idrottsföreningens basbehov.

### Dessa organisationer är försäkrade genom RF:s Grundförsäkring

- Riksidrottsförbundet, RF
- Specialidrottsförbund, SF
- Specialidrottsdistriktsförbund, SDF
- Distriktsidrottsförbund, DF
- Föreningar
- SISU, Idrottsutbildarna
- SISU-distrikt och lokalavdelningar
- Sveriges Olympiska Kommitté, SOK
- Allianser och samorganisationer (ideella föreningar) som enbart består av organisationer anslutna till RF.

Föreningar som är aktiebolag (IdrottsAB) omfattas däremot inte av försäkringen.

## RF:s Kompletterings- försäkring

Skydd  
som ni kan  
lägga till

Grundförsäkringen täcker många av föreningens basbehov, men kanske inte alla. Om ni först tecknar en Egendomsförsäkring, kan ni sedan bygga på med Kompletteringsförsäkringens övriga delar.

Premien betalas av er som idrottsförening.

### Några viktiga delar i Kompletteringsförsäkringen



Kompletteringsförsäkringen består av flera olika delar som kan tecknas var och en för sig eller tillsammans i kombination med egendomsförsäkringen.

#### Egendom

Egendomsförsäkringen ger föreningen ett skydd vid oförutsedda händelser som inbrott, brand eller vattenskada. Den omfattar till exempel idrottsutrustning, inventarier i klubbstuga, datorer och värdehandlingar.

#### Byggnader

Försäkring för byggnader skyddar till exempel er klubbstuga och omklädningsrum. Det går även att göra tillägg för idrottshallar, med ett begränsat belopp.

### Idrottsresa

Är ni på resa utomlands ger idrottsreseförsäkringen trygghet för aktiva idrottare vid olycksfall och akut sjukdom samt för föreningens resgods. Ideella ledare, tränare och funktionärer har detta skydd genom Grundförsäkringen. Och för era anställda kan ni lägga till en tjänste- reseförsäkring.

### Fler delar i Kompletteringsförsäkringen



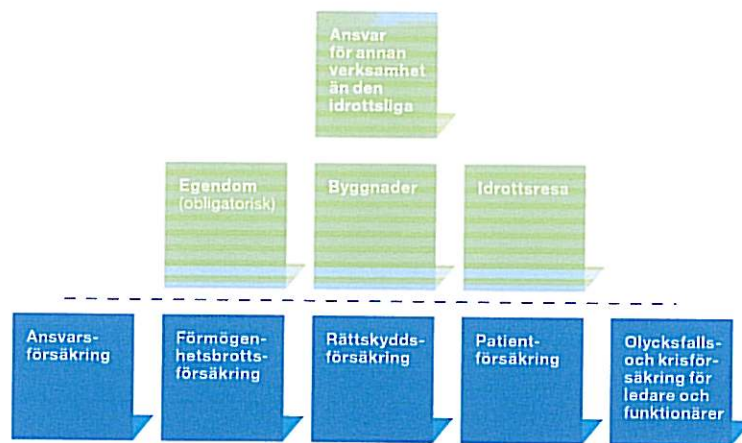
Behovet av försäkring ser förstås olika ut beroende på idrotts- föreningens verksamhet. Med hjälp av Kompletteringsförsäkringen kan ni teckna de tillägg som ni behöver för att kunna idrotta tryggt och säkert.

Läs mer  
på sid 9



## Skräddarsy ert försäkringsskydd

Vi på Folksam har 75 års erfarenhet av att vara idrottens försäkringsbolag. Tveka inte att ta kontakt med oss så berättar vi mer om våra flexibla idrottsförsäkringar. Vi hjälper er att skräddarsy ett försäkringsskydd som passar just er förening!



Ett exempel på hur föreningens försäkringsskydd kan vara uppbyggt. De skydd markerat i blå rutor har ni redan, några av de skydd som ni kan lägga till är markerat i gröna rutor.

Det är **lätt** att få kontakt med oss

## Låt oss göra jobbet!

Du som är med i en idrottsförening har säkert annat att tänka på än försäkringar.

### Angående RF:s Kompletteringsförsäkring

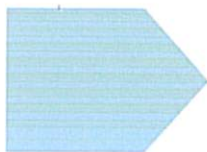
Ring oss på 020-65 50 55  
Vill du skicka e-post är adressen  
foretag@folksam.se

### Angående olycksfallsförsäkring för aktiva

Ring oss på 0771-960 960  
Fråga efter Idrott support  
Vill du skicka e-post är adressen  
folksam.sport@folksam.se

Våra telefontider är 08:00-17:00 vardagar

Besök oss på  
[folksam.se/idrott](http://folksam.se/idrott)



Detta är en kortfattad redogörelse för RF:s Grundförsäkring och Kompletteringsförsäkring. De fullständiga försäkringsvillkoren finns på folksam.se Vissa försäkringsbelopp och självrisker uttrycks i basbelopp. Basbeloppet (prisbasbeloppet) fastställs årligen enligt Lagen om allmän försäkring. Det är basbeloppet det år skadan inträffar som avgör försäkringsbeloppens och självriskernas storlek. Prisbasbeloppet för år 2012 är 44 000 kr.

## **RF:s Grundförsäkring**

### **Ansvar**

Ansvarsförsäkringen gäller under idrottslig verksamhet och sådan verksamhet som utgör ett direkt led i det ideella arbetet. Således ingår arrangörsansvar vid tävling och träning i försäkringen.

Försäkringen omfattar den skadeståndsskyldighet som kan uppstå enligt allmänna skadeståndsrättsliga regler och gäller för både person- och sakskada. Vissa skadehändelser omfattas inte av ansvarsförsäkringen, till exempel skada till följd av trafik med motordrivet fordon.

Högsta ersättningsbelopp är tio miljoner kronor. Självriskerna är tjugo procent av basbeloppet.

Ansvarsförsäkring för annan verksamhet än den idrottsliga kan tecknas genom kompletteringsförsäkringen (läs mer på sidan 10 under rubriken Ansvarsförsäkring för annan verksamhet än den idrottsliga).

### **Förmögenhetsbrott**

Försäkringen omfattar till exempel förskingring eller bedrägeri som arbetstagare eller förtroendevald begår mot föreningen. En förutsättning för ersättning är att händelsen är polisanmäld. Ersättning utbetalas tidigast då lagakraftvunnen dom föreligger.

Högsta ersättningsbelopp är två basbelopp oavsett om skadan hänför sig till flera skade-tillfällen och försäkringsår. Högre

belopp kan tecknas i RF:s Kompletteringsförsäkring. Självriskerna är tjugo procent av basbeloppet.

### **Rättsskydd**

Rättsskyddsförsäkringen täcker advokat- och rättegångskostnader om föreningen blir indragen i en tvist eller liknande.

Försäkringsbeloppet är högst fem basbelopp. Självriskerna är tjugo procent av basbeloppet plus tjugo procent av kostnaden som överstiger tjugo procent av basbeloppet.

### **Patientförsäkring**

Vårdgivare är skyldiga att teckna patientförsäkring. Om en läkare eller sjuksköterska utför behandling på uppdrag av en idrottsklubb, så gäller inte alltid den ordinarie vårdgivarens försäkring vid en eventuell behandlingsskada. Därför har RF tecknat en patientförsäkring som gäller när en annars oförsäkrad läkare/sjuksköterska utför uppdrag åt försäkrad organisation inom Sverige.

Försäkringen omfattar ersättningsskyldighet enligt patientskadelagen (1996:799). Skada i samband med provtagning utförd av RF:s dopingkontrollanter omfattas också av försäkringen.

### **Olycksfall**

#### **Vilka är försäkrade**

Ideella förtroendevalda, ledare, funktionärer, tränare och domare är försäkrade då de

utför uppdrag åt försäkrad organisation. Försäkringen omfattar även andra som tillfälligt utför ideellt uppdrag åt föreningen, även sådana som inte är medlemmar i föreningen.

*Aktiva idrottsutövare är inte försäkrade*  
Försäkringen gäller inte för aktiva idrottsutövare som i egenskap av sådan deltar i match, träning, tävling, träningsläger eller liknande. Aktiva idrottsutövare är ofta försäkrade genom sina respektive specialidrottsförbunds licens- eller medlemsförsäkringar.

*Anställda är inte försäkrade*  
Försäkringen gäller inte för skador som innebär rätt till ersättning från "Arbetsskadeförsäkringen" motsvarande författning eller "Trygghetsförsäkring Arbetskada (TFA)". Försäkringen gäller inte för de som är anställda i en försäkrad organisation och inte heller för de ledare, tränare eller domare vars arvoden är högre än enbart kostnadstäckande ersättning och därmed kan jämföras med anställda.

#### När ersätts olycksfall

Försäkringen ersätter olycksfallsskador som inträffar då de försäkrade utför uppdrag åt försäkrad organisation samt vid resor till och från sådana uppdrag.

#### Ersättningar

Läke-, tandskade- samt resekostnader	Nödvändiga och skäliga kostnader
Merkostnader	Högst 3 basbelopp
Medicinsk invaliditet	Beräknas på 10 basbelopp
Dödsfallsersättning	
– vid olycksfallsskada	1 basbelopp
– vid annan orsak (upp till 65 år)	1 basbelopp
Krisförsäkring	Högst 10 behandlingstillfällen

Försäkringen gäller i hela världen för resa som inte varar längre än 45 dagar.

Vid resa utomlands ersätts nödvändiga

och skäliga kostnader vid olycksfall eller akut sjukdom för läkekostnader, merkostnader för kost och logi, tandbehandlingskostnader samt merutgifter för hemtransport.

#### Krisförsäkring

Försäkringen gäller för kristerapi efter traumatisk händelse som de under olycksfallsförsäkringen ovan uppräknade försäkrade råkar ut för eller är närvarande vid i samband med uppdrag åt försäkrad organisation.

Exempel på händelser är olycksfall, närvaro vid annan persons dödsfall, brand, explosion, rån, hot eller överfall. Försäkringen ersätter kostnader för kristerapi (psykologkonsultation) med högst tio behandlingstillfällen per försäkrad och skada.

#### RF:s Kompletteringsförsäkring

RF:s Kompletteringsförsäkring består av flera olika delar som kan tecknas en eller flera i kombination med egendomsförsäkringen.

#### Självrisker

Grundsjälvrisker är 20 procent av ett prisbasbelopp.

#### Egendom

Lös egendom som ägs, hyrs, leasas eller lånas av den försäkrade kan försäkras mot brand, vatten och inbrott. Egendomsförsäkringen gäller också vid resa.

#### Högsta ersättningsbelopp vid varje skadetillfälle för olika objekttyper

Stöldbegärlig egendom vid inbrott	0,5 basbelopp
Fast inredning i hyrd försäkringslokal	1 basbelopp
Ritningar, arkivalier och datainformation	1 basbelopp
Pengar och värdehandlingar	0,2 basbelopp
Pengar och värde- handlingar vid rån	2 basbelopp
Egendomsskydd vid resa	1 basbelopp

I egendomsförsäkringen ingår också skydd mot extrakostnader som uppstår för att upprätthålla den försäkrade verksamheten efter en ersättningsbar brand-, vatten- eller inbrottsskada.

#### Exempel på sådant som försäkras i egendomsförsäkringen

- Idrottsutrustning och idrottskläder.
- Idrottspriser.
- Inventarier i klubbstuga, omklädnings- utrymmen eller kontor.
- Pengar och värdehandlingar.
- Varor som är anskaffade för försäljning till medlemmar eller avser vara tävlings- eller lotteripriser.
- Varor som säljs vid idrottsplats eller klubblokal.

#### Skyddsklass 1

För egendomsförsäkringen gäller, om inte annat anges i försäkringsbrevet, att försäkringslokalen ska uppfylla fastställda skyddskrav enligt skyddsklass 1. Utförligare information om skyddsklasser och skyddskrav finns i broschyren "Kontrollera ditt inbrottskydd" som kan fås från Folksam.

#### Stöldbegärlig egendom

Stöldbegärlig egendom är ett begrepp som innefattar egendom som i stöldhänseende betecknas som mycket attraktiv. Vid inbrott och vid stöld på resa lämnas ersättning för stöldbegärlig egendom med högst 0,5 basbelopp. Vid högre försäkringsbelopp än 2 basbelopp gäller skyddsklass 2.

#### Exempel på stöldbegärlig egendom

- Datorer med tillbehör och programvara.
- Elektronisk kommunikationsutrustning till exempel telefoner.
- Kameror, dvd- och tv-apparater, mp3-spelare, digitalboxar samt tillbehör till dessa.

#### Allriskförsäkring för lös egendom

Omfattar plötslig och oförutsedd skada på försäkrad egendom dock inte stöld.

#### Ansvarsförsäkring för annan verksamhet än den idrottsliga

Eftersom Grundförsäkringen gäller den idrottsliga verksamheten finns behov av ansvarsförsäkring för annan verksamhet, till exempel danstillställningar, campingverksamhet, dagsverken, julgransförsäljning och vakthållning.

#### Förmögenhetsbrott utöver två basbelopp

I grundförsäkringen ingår ett skydd vid förmögenhetsbrott på högst två basbelopp. Högre ersättningsbelopp kan tecknas.

#### Idrottsreseförsäkring

Försäkringen gäller för aktiva idrottsutövare, ideella ledare, tränare och funktionärer i föreningen ett skydd vid olycksfall och akut sjukdom utomlands. Försäkring för föreningens resgods ingår också.

#### Tjänstereseförsäkring

Försäkring kan tecknas för föreningens eller förbundets anställda.

#### Byggnader

Försäkring för byggnader som till exempel klubbstuga och omklädningsrum.

#### Det finns också möjlighet att teckna försäkring för:

- Pengar och värdehandlingar
- Ritningar, arkivalier och datainformation
- Rån
- Markanläggningar
- Automater
- Småbåtar
- Hyresförlustförsäkring för byggnad
- Maskinförsäkring
- Idrottshallar (begränsat försäkringsbelopp)

## Om det händer

### Sakskada

Anmäl skadan snarast till Folksam. Vid inbrott, stöld, rån, skadegörelse eller annat brott ska du göra polisanmälan och bifoga polisintyget.

### Blankett

Använd blankett för skadeanmälan företagsskador (s 8969). Skicka din anmälan till:

Folksam Företagsskador  
106 60 Stockholm.

### Personskada och krishjälp

Vid olycksfallsskada ringer du Folksam, telefon 0771-960 960.

## Vid personskada utomlands

Behöver du hjälp vid olycksfall utanför Sverige, kontakta

### Folksam

106 60 Stockholm, Sweden  
Telefonnummer +46 771 960 960,  
vardagar 08.00–17.00  
E-post [folksam.sport@folksam.se](mailto:folksam.sport@folksam.se)

### Folksam Jour vid akut skadehändelse

Inom Sverige 020-45 00 00  
Inom Norden +46 771 45 00 00

### SOS-International

Nittivej 6  
DK-2000 Frederiksberg  
DENMARK  
E-post [sos@sos.dk](mailto:sos@sos.dk)  
Telefon +45 70 10 50 50  
Fax +45 70 10 50 56

### Falck TravelCare

P.O. Box 44095  
SE-100 73 Stockholm  
SWEDEN  
E-post: [folksam@falcktravelcare.se](mailto:folksam@falcktravelcare.se)  
Tel +46 8 587 717 76  
Fax +46 8 660 23 90

Folksam

R 0260 11-12 