

Clemensnäs HC säsongen 24/25

U9 ca 19 spelare

U10 ca 25 spelare

U11 17 spelare

U12-U13 Träningsgrupp 6+12 Spelare 1+3 målvakter

U14 18 spelare 2 målvakter



Ledare & Spelare U11

- Tränare
 - Arvid Cedergren Tränare
 - Peter Norlund Tränare
 - Olov Rönmark Tränare
 - John Eriksson Tränare
 - Markus Möller Målvaktstränare
- Lagledare
 - Emma Wäppling
- Materialförvaltare
 - ?
 -
- Ekonomi- & försäljningsansvarig
 - Lagledare
- Aktivitetsansvarig
 - ??
- Spelare
 - Ca 17 st



Ansvarsområden

- Ansvarsområden
 - Tränare
 - Deltar i sportråd
 - Planera isträning + fys-/rörelseträning
 - Planera lag inför matcher
 - Ass tränare
 - Hjälper till på träning
 - Lagledare
 - Kontakt med andra lag
 - Kallar till träning
 - Laget.se
 - Materialare
 - Slipning skridskor
 - Koll på materialet
 - Ekonomi
 - Sammanställa försäljningar
 - Följa upp mot kansliet
 - Budget



Säsongspanering - Träning

- Träning
 - 2-3 ispass/vecka (halvplan med X)
 - Träningspass under veckorna kommer vara kl.16.00, eventuella extra tider på helger
 - Hemträning (t.ex. skott, klubbteknik, rörelseövningar)
- Målvakter
 - **Alla som vill får stå i mål, man står under hela träningen.**
 - Målvakt som tränar står i mål på match
 - Vi skickar ut intresseanmälan på vilka som vill stå (meddela ändringar löpande)
Föreningen står för utrustningen upp till U11
- Övrigt
 - Duscha efter träning och match.
 - Hög närvaro

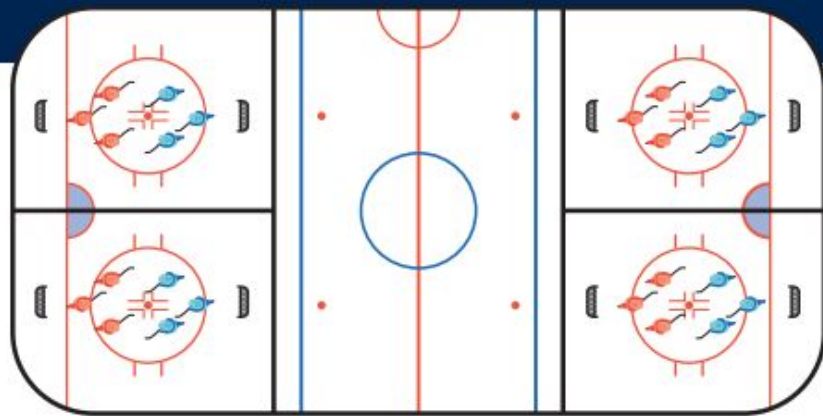


Säsongspanering - Matcher

Datum sammandrag				
Alla nivåer				
Ålder	U9	U10	U11	U12
Antal sammandrag	4+2	4+3	4+3	4+4
Spelhelg				
v.41		Liten		Liten
v.42	Liten		Liten	
v.43				
v.44				
v.45				Stor
v.46	Liten		Stor	
v.47		Stor		Liten
v.48	Stor		Liten	
v.49		Liten		Stor
v.50			Stor	
v.51				
v.52				
v.1				
v.2		Liten		Liten
v.3	Liten		Liten	
v.4		Stor		Stor
v.5	Liten		Liten	
v.6		Liten		Liten
v.7	Stor		Stor	
v.8		Stor		Stor
v.9				
v.10				

CHC Cupen 6 Oktober
Avsluta med borta Cup





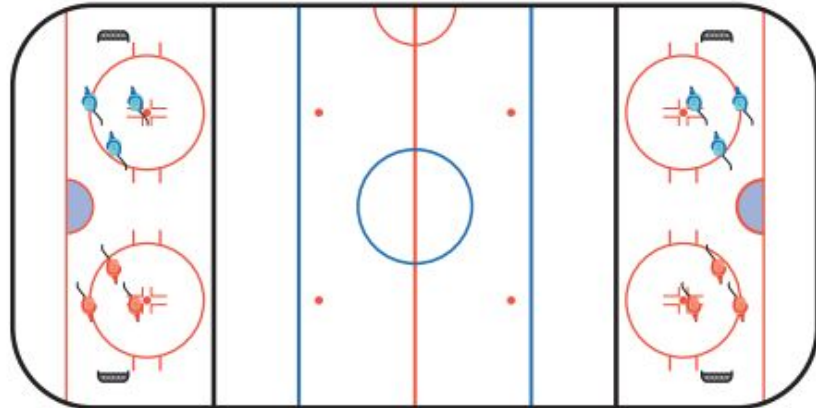
TKH och U9

1/6 av helplan (15 m x 20 m)

Spelare: 3 mot 3.

Spelyta: 15 m x 20 m.

Yta för vila: Mittzon.



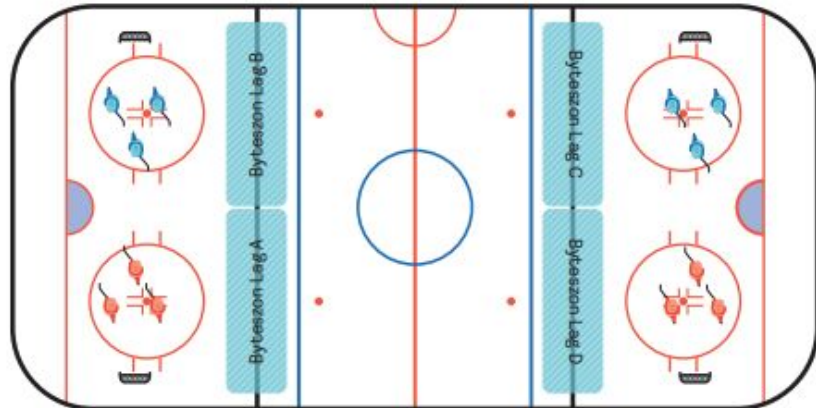
U10 och U11

1/4 av helplan (15 m x 30 m)

Spelare: 3 mot 3.

Spelyta: 15 m x 30 m.

Yta för vila: Mittzon.



U12 och äldre

1/3 av helplan (20 m x 30 m)

Spelare: 3 mot 3.

Spelyta: 20 m x 30 m.

Yta för vila: Mittzon.



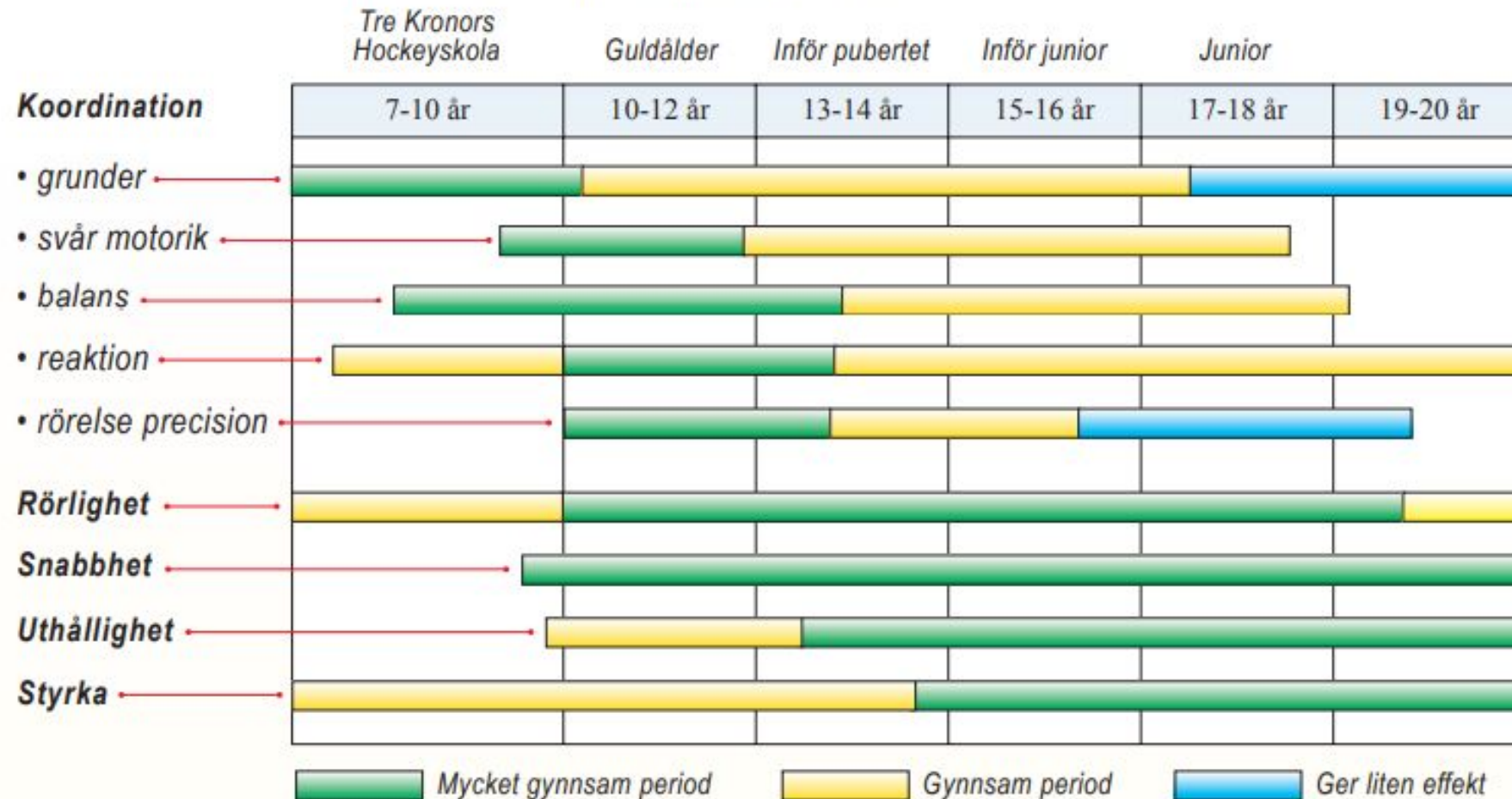
Rutiner träning

- Alla är klara i tid till träningen. (går oftast kliva på tidigare)
- Vattenflaskor står på sargen
- Snabb till samling, lämna puckar mm
- Lyssna och fokusera på samlingar
- Bara ledare i båset (så lite föräldrar som möjligt i omklädningsrummen)



Optimal mottaglighetsålder

Optimal mottaglighet innebär att spelaren anses vara speciellt mottaglig för en viss typ av träning i en viss ålder.



Ekonomi

- Lagkassa: ca ~69 900kr (19 000kr)
- Avgifter
 - Medlemsavgift
 - Enskild – 300 kr
 - Familj – 550 kr
 - Deltagaravgift:
- Från U9 till U16 – Budget



Funktionärsarbeten

- Försäljning
 - Till föreningen: 12 st balar av papper (september 13/9, november 21/11 och februari) Nytt försäljnings system
 - Sockar Bambusa vecka 45 och 9 (för att finansiera gym/träningsyta)
 - Till laget: Försäljningsvinst på 600 kr ??
 - Jobba på kulturhuset
- Övriga arbeten eller försäljningar, t.ex.
 - Bingolotter?
 - Sponsring?
 - Lagarbete?
- Kiosk och sekretariat vid matcher
 - 2 tillfällen per säsong
- Städning
 - 2-3 veckor per säsong
 - Uppe: VIP + korridor
 - Nere: Sliprum och tvättstuga



laget.se



Övriga frågor?

