

5-1 kan också spelas offensivt med en sk "indian" som har till uppgift att störa spelet, genom att "skära av" en del av spelfältet eller en spelare.

6-0 UPPSTÄLLNING

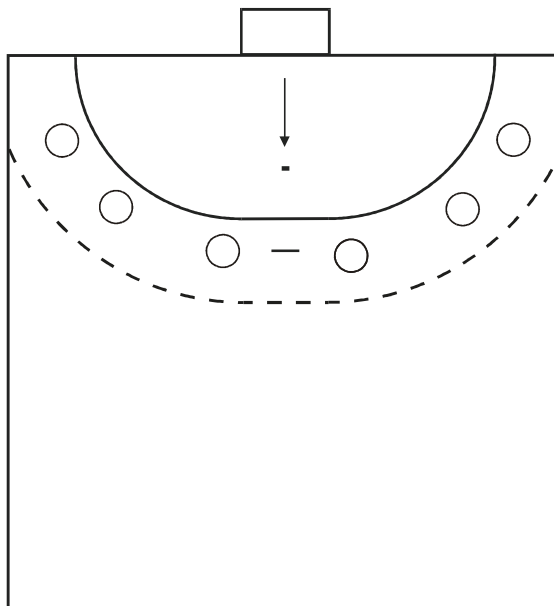


Fig. 300

6-0 är den mest vanliga förekommande uppställningen i Norden. Samtliga försvarsspelare arbetar från målgårdslinjen och försvarar där varsin "zon".

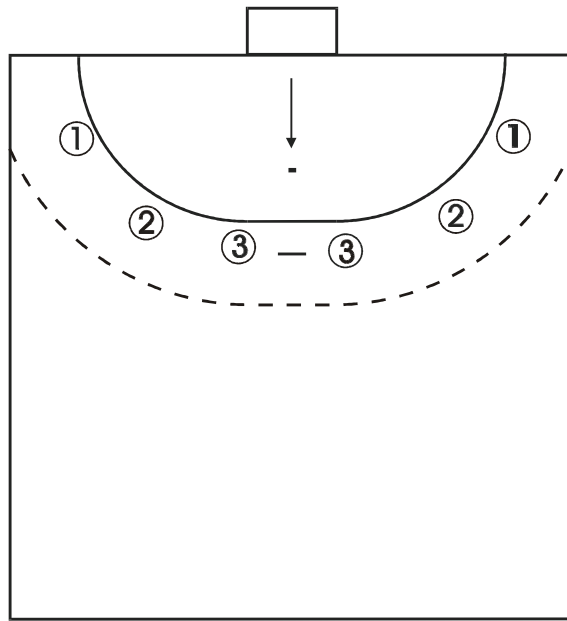


Fig. 301

Spelarna i 6-0 benämns:

- 1 vänster- resp. höger "etta"
 - 2 vänster- resp. höger "tvåa"
 - 3 vänster- resp. höger "trea"
- räknat från "egen" målvakt

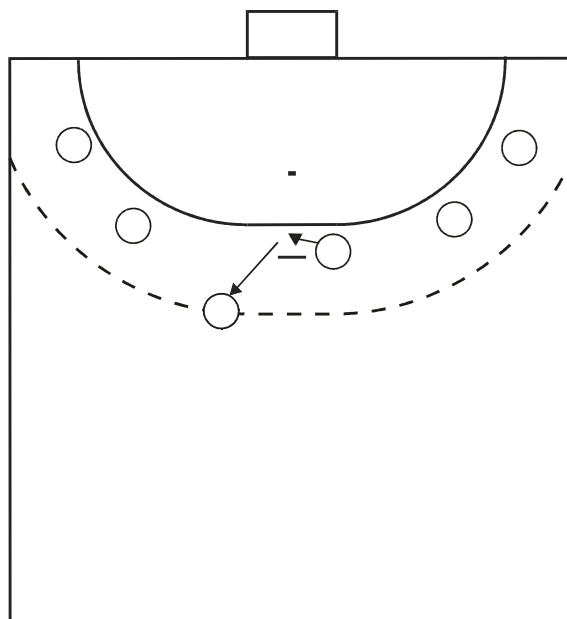
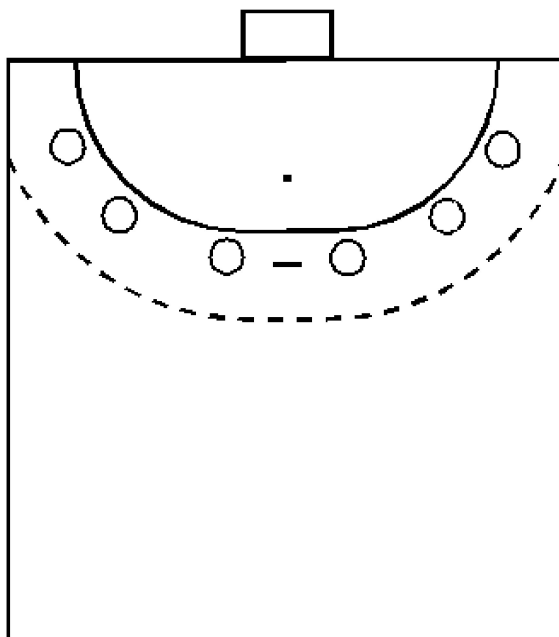


Fig. 302

6-0 kan spelas med offensiva 3:or, där 3:orna har till uppgift att störa anfallsspelet och stöta på skyttar i zon 3.



6-0 kan också spelas defensivt, genom att spelarna inte "stöter" utanför 9m på motståndaren. Istället arbetar de utefter målgårdslinjen.