

5-1 UPPSTÄLLNING

5-1 används mot lag, som huvudsak försöker att avsluta sina anfall i mitten eller vars huvudsakliga boll- och löpvägar går igenom avslutningszon 3.

I grunduppställningen arbetar fem spelare utefter målgårdslinjen, medan en sjätte spelare arbetar i en zon framför sin kamrater. Varje spelare ansvarar för varsin försvarszon.

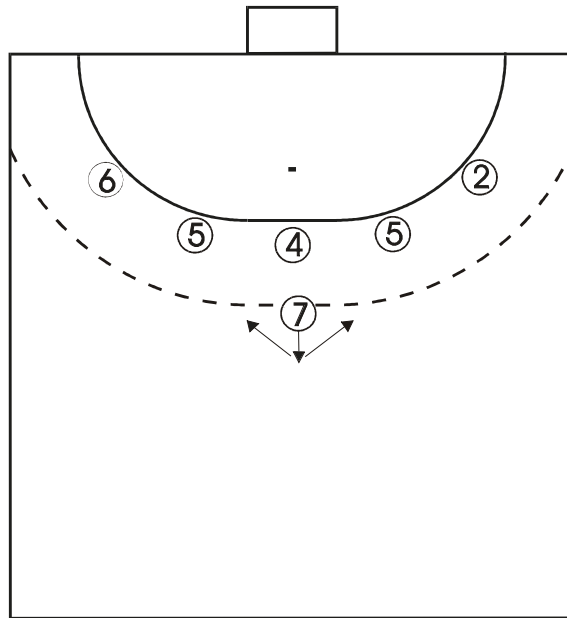


Fig. 305

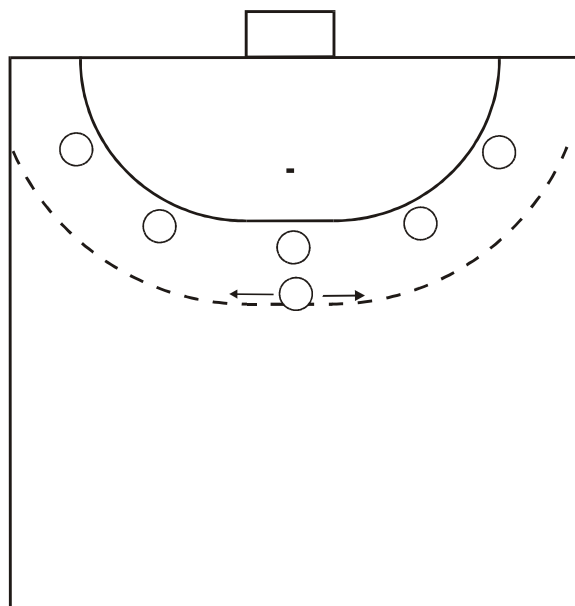
Spelarna i 5-1 benämns:

2 och 6 vänster- resp. höger "etta"

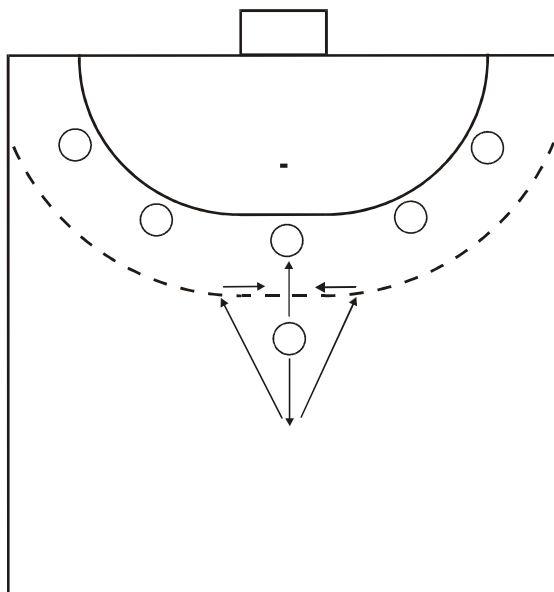
3 och 5 vänster- resp. höger "två"

4 centerhalv

7 center



5-1 kan också spelas defensivt med en nedgrupperad center, kallas: 5 ½ - ½



5-1 kan också spelas offensivt med en sk "indian" som har till uppgift att störa spelet, genom att "skära av" en del av spelfältet eller en spelare.

6-0 UPPSTÄLLNING

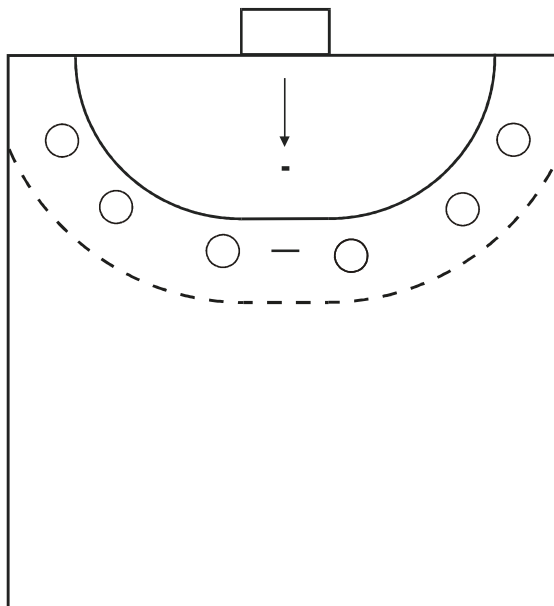


Fig. 300

6-0 är den mest vanliga förekommande uppställningen i Norden. Samtliga försvarsspelare arbetar från målgårdslinjen och försvarar där varsin "zon".