

3-2-1 UPPSTÄLLNING

9

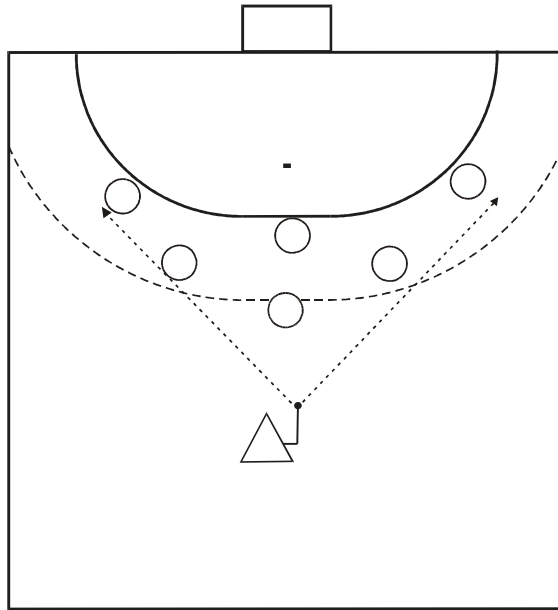


Fig. 309

3-2-1 uppställning är en triangelformad försvarsuppställning, där spetsen på "triangeln" alltid skall peka mot bollförande anfallsspelare.

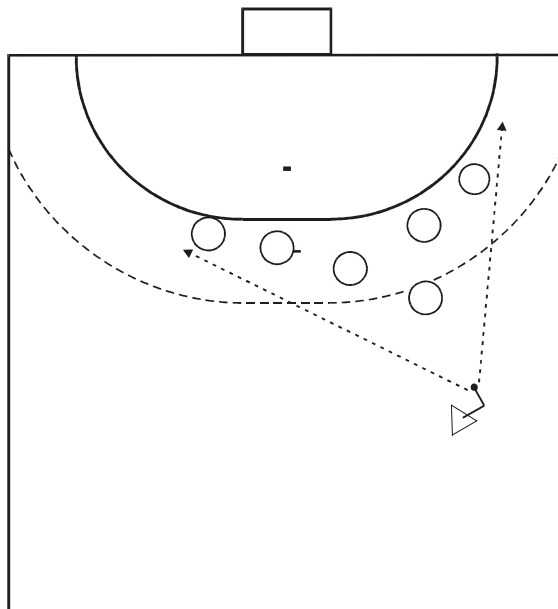


Fig. 310

Spelarna i 3-2-1 benäms:

2 och 4 vänster- resp. högerback

5 och 6 vänster- resp. höger halvback

3 centerhalv

7 center

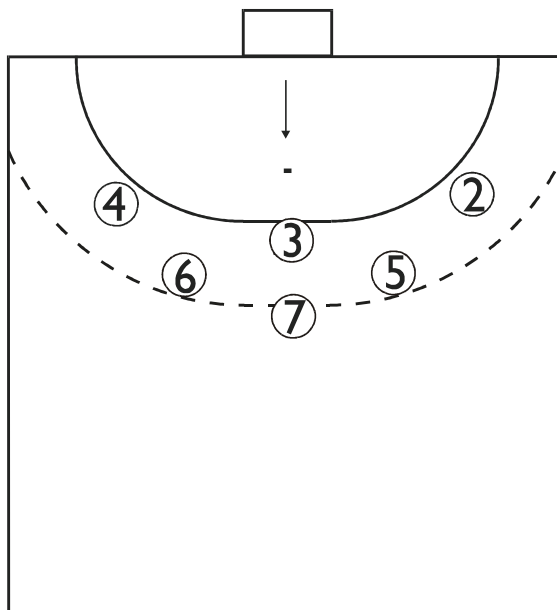
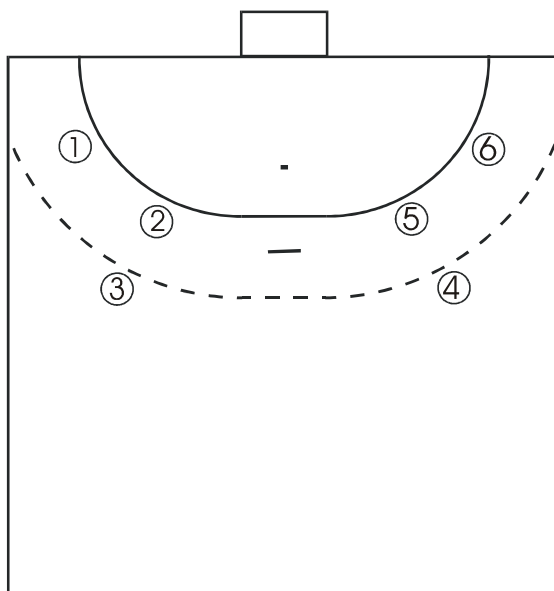


Fig. 311

4-2 UPPSTÄLLNING

I grunduppställningen arbetar fyra spelare utefter målgårdslinjen medan två spelare är framskjutna.

**Spelarna benäms:**

1 och 6 vänster resp högeretta

2 och 5 vänster resp högertvå

3 höger fram

4 vänster fram