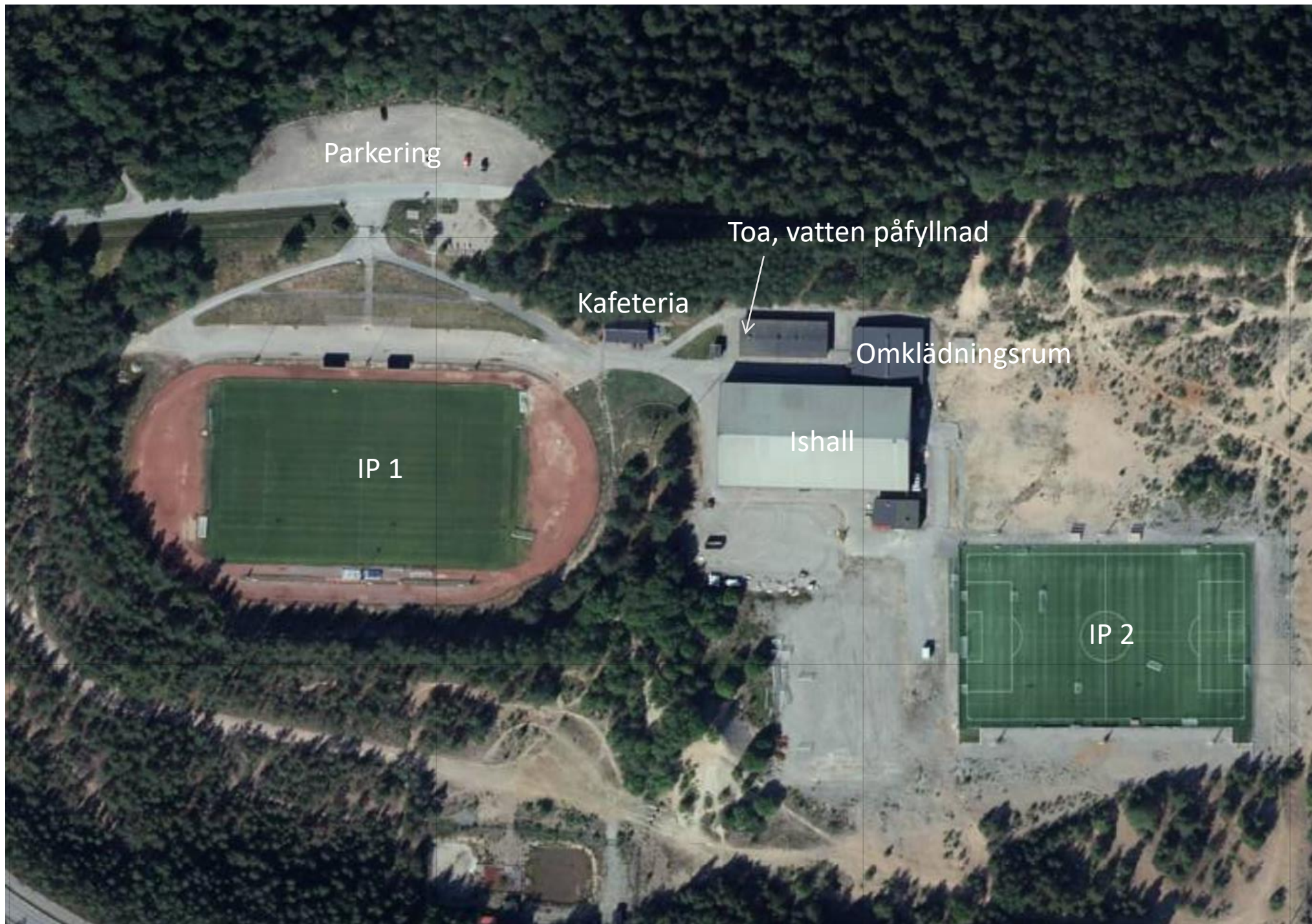


Hanveden I Västerhaninge

Västerhaninge har två 11 mot 11 planer

IP 1 (Gräs) och IP 2 konstgräs. IP 2 används för alla matcher utom Herr, Dam, HJ och DJ (om planen går att spela på)

Nästa Slide visar placeringar för våra planer och vad som finns på hanveden.



Parkering

Toa, vatten påfyllnad

Kafeteria

Omklädningsrum

Ishall

IP 1

IP 2

Hanvedens IP 2 - Konstgräs

Planbeskrivningar

Första siffran står för helplanens benämning, andra siffran för vilken planhalva och tredje siffran för vilken "kvartsyta/spelplan" det är.

Hv2 = Hanvedens konstgräs. Här spelas 11 mot 11 samt 9 mot 9 stor plan.

Hv21 = Plan **A** enligt kommunen = planhalvan närmast ishallen Här spelas 7 mot 7 på stor plan.

Hv22 = Plan **B** enligt kommunen = bortre planhalvan från ishallen sett. Här spelas 9 mot 9 liten plan.

Hv215 = Närmsta planhalvan och 5 mot 5 spel på ytan närmst ishallen. Hv216 = 5 mot 5 bortre delen.

Hv225 = Bortre planhalvan och 7 mot 7 spel på liten plan. "läktarsdan".

Hv226 = 7 mot 7 spel på liten plan alt 5 mot 5. Ytan längst bort från ishallen sett.

7 mot 7
liten

The diagram shows a rectangular rink divided into three main sections. On the left and right are two identical orange-colored halves, each containing a smaller orange rectangle representing a goal area. In the center is a blue-colored half. A large circle is positioned at the center of the rink, overlapping the boundary between the orange and blue sections. The rink is marked with various lines, including a central vertical line and horizontal lines for the goal areas.

HV 226

7 mot 7
liten

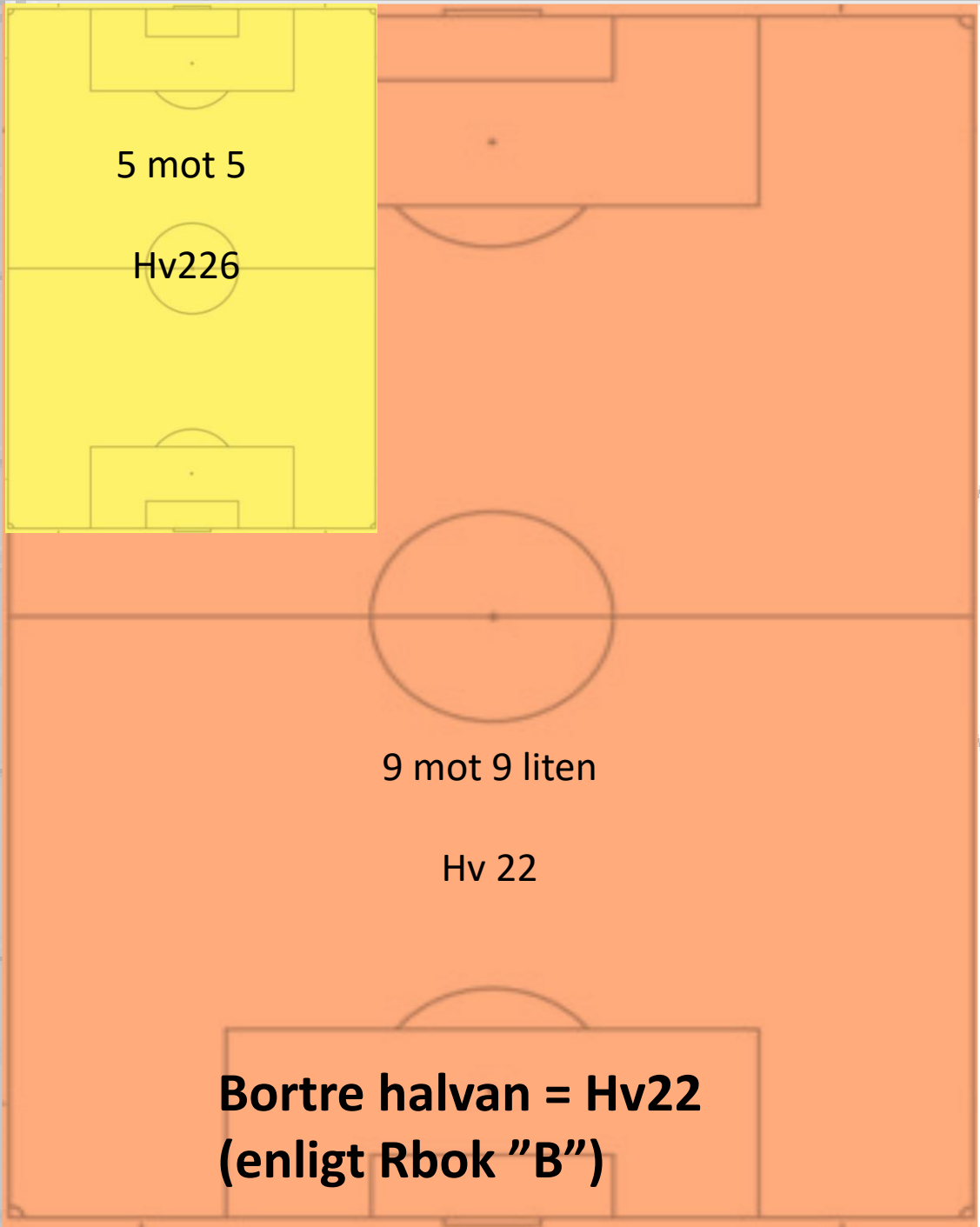
Hv 225

**Bortre halvan = Hv22
(enligt Rbok "B")**

7 mot 7
stor

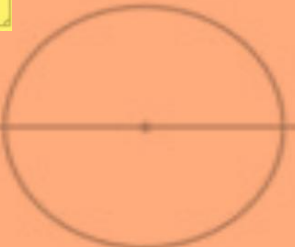
Hv 21

**Närmast ishallen = Hv21
(enligt Rbok "A")**



5 mot 5

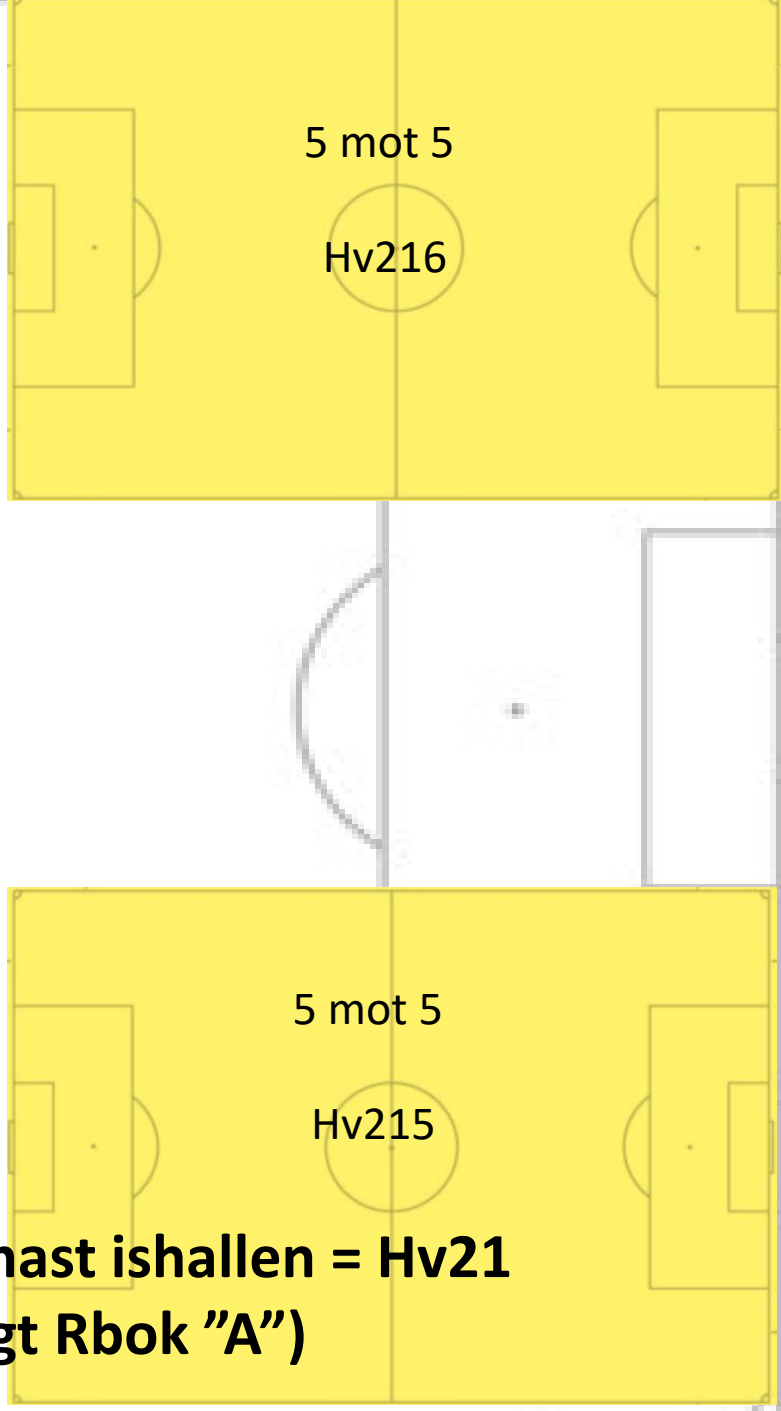
Hv226



9 mot 9 liten

Hv 22

**Bortre halvan = Hv22
(enligt Rbok "B")**



5 mot 5

Hv216

5 mot 5

Hv215

**Närmast ishallen = Hv21
(enligt Rbok "A")**