

BRANDSKYDDSKONTROLL

Inför varje träning eller match är det viktigt att kontrollera att det går att säkerställa en trygg och säker utrymning vid en oväntad händelse.

Vi ber dig som ledare att genomföra denna enkla säkerhetskontroll:



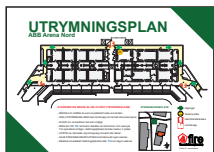
1. Utrymningsvägar/Nödutgångar

Vilken är närmaste utrymningsväg och alternativ utrymningsväg. Kontrollera att belysningen på vägledande skyltar fungerar.



2. Släckutrustning

Kontrollera att brandposter/handbrandsläckare i anslutning till omklädningsrummet är på plats och ej blockerade.



3. Utrymningsplan

Informera hur utrymning skall ske. Använd utrymningsplanen för att beskriva var närmaste nödutgång är belägen och vilken alternativ nödutgång som kan användas i händelse av utrymning.



4. Återsamlingsplats

Visa på utrymningsplanen och beskriv var ni återsamlas.

Rapportera fel och brister

Det är viktigt att rapportera fel och brister så snabbt som möjligt.

Skicka ett e-mail till Västmanlands fastighetsskötsel och beskriv var och vad som behöver åtgärdas

drift@rocklunda.com