



SPELFORMER



3 MOT 3

Passar barn i åldrarna -7 år

Spelformen 3 mot 3 ska fungera som ett första steg in i bandyn, utifrån barnens behov. Mycket enkla förutsättningar, fokus på glädje och delaktighet – inte resultat.

Förening arrangerar i första hand spel internt och/eller i utbyte med andra föreningar utefter önskemål och behov. DF får självklart lyfta in spelformen i ordinarie verksamhet om det finns möjlighet och önskemål.

3 mot 3 är ett bra inslag i bandyskolor och skolsamverkan samt på torg, skolgårdar och dylikt.

Rekommenderade förutsättningar



Spelare

3 spelare per lag, ingen målvakt.



Spelyta

16-20 x 8-12 meter,
sarg runt hela spelytan.
1 sargbit är vanligtvis 4 meter,
nya sargbitar för hörn är 2 meter.



Domare

Föreningsledare.



Speltid

Max 2 x 10 minuter beroende
på antalet matcher.



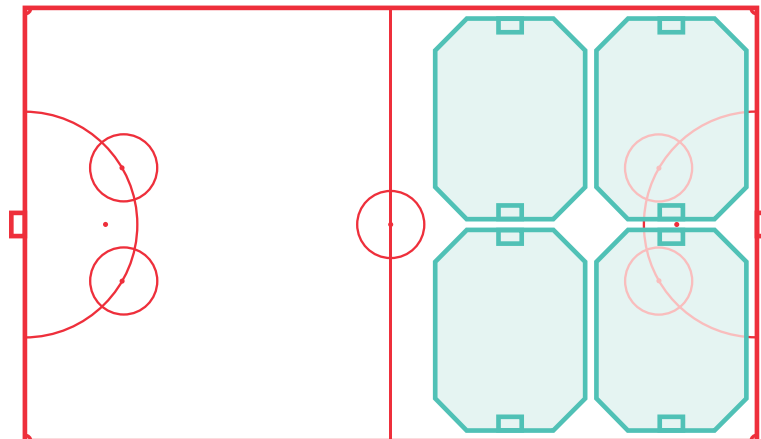
Målbur

Småmål, koner eller dylikt.

Regelverk

- Spela utan straff, hörna och frislag. Om bollen hamnar utanför planen kastas den tillbaka in i spel igen. Inget avslag efter mål.
- Föreningsledare ser till att det blir ett säkert spel och att alla får spela lika mycket.
- Ingen resultatrapportering eller tabell får förekomma.

Ritning över spelytan





5 MOT 5

Passar barn i åldrarna 8-9 år

Spelformen 5 mot 5 ska medföra att matcher och träningar bygger på glädje och delaktighet, utifrån barnens behov.

Distrikten samordnar poolspel under säsongen, där en förening står som arrangör.

Antalet poolspel/matcher bestäms utifrån barnens önskemål och behov samt med hänsyn till att så litet antal resor som möjligt behöver genomföras.

Rekommenderade förutsättningar



Spelare

5 spelare per lag inklusive målvakt. Vid underläge med 4 mål eller mer får laget som ligger under spela med 6 spelare tills ställningen är lika.



Spelyta

32-40 x 12-16 meter, sarg runt hela spelytan. 1 sargbit är vanligtvis 4 meter, nya sargbitar för hörn är 2 meter.



Domare

Föreningsledare och/eller föreningsdomare.



Målbur

Spela gärna med hockeymål 183 x 122 cm, eventuellt 7 mot 7-mål 250 x 160 cm.



Speltid

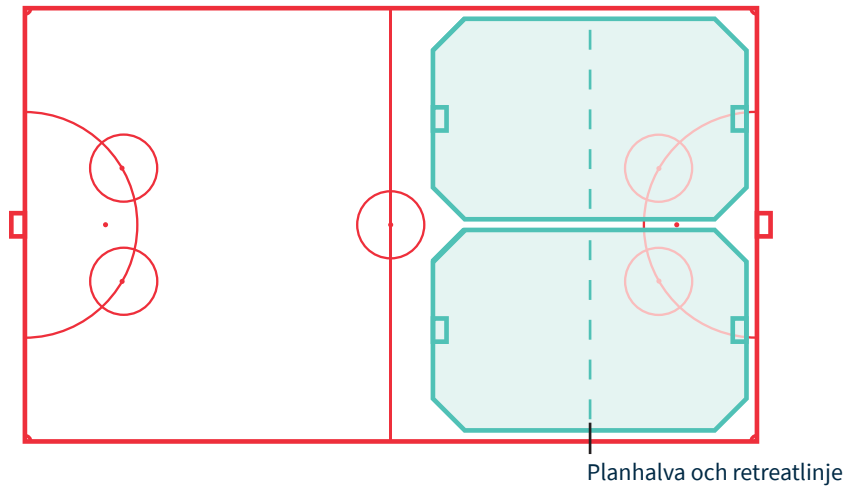
Max 2 x 15 minuter beroende på antalet matcher.

Regelverk

- Spela utan straff, hörna och frislåg. Om bollen hamnar utanför planen kastas den tillbaka in i spel igen. Inget avslag efter mål.
- Retreatlinje: Vid målvaktsutkast eller när målvakten fångar bollen i spel ska det andra laget backa till sin egen planhalva (retreatlinje) och stanna där tills bollen lämnat målvaktens händer. Spelet sätts i gång genom att målvakten rullar/kastar ut bollen. Målvaktsutkastet får ej kastas över mittlinjen.
- Föreningsledare ser till att det blir ett säkert spel och att alla får spela lika mycket.
- Föreningsdomare ser till att det blir ett säkert spel och fostrar deltagare till att lära sig bandyns regler och värdegrund.
- Ingen resultatrapportering eller tabell får förekomma.



Ritning över spelytan





7 MOT 7

Passar barn i åldrarna 10-12 år

Spelformen 7 mot 7 ska leda till att matcher och träningar bygger på glädje och delaktighet, utifrån barnens behov.

Distrikten samordnar poolspel under säsongen, där en förening står som arrangör.

Antalet poolspel/matcher bestäms utifrån barnens önskemål och behov samt med hänsyn till att så litet antal resor som möjligt behöver genomföras.

Rekommenderade förutsättningar



Spelare

7 spelare per lag inklusive målvakt. Vid underläge med 4 mål eller mer får laget som ligger under spela med 8 spelare tills ställningen är lika.



Spelyta

52-60 x 30-40 meter, sarg längs långsidorna.



Domare

Föreningsdomare.



Målbud

7 mot 7-mål 250 x 160 cm. För U13 rekommenderas spel med 11 mot 11-mål, med ribban nedsänkt som vid 9 mot 9.



Speltid

2 x 20 minuter.

Regelverk

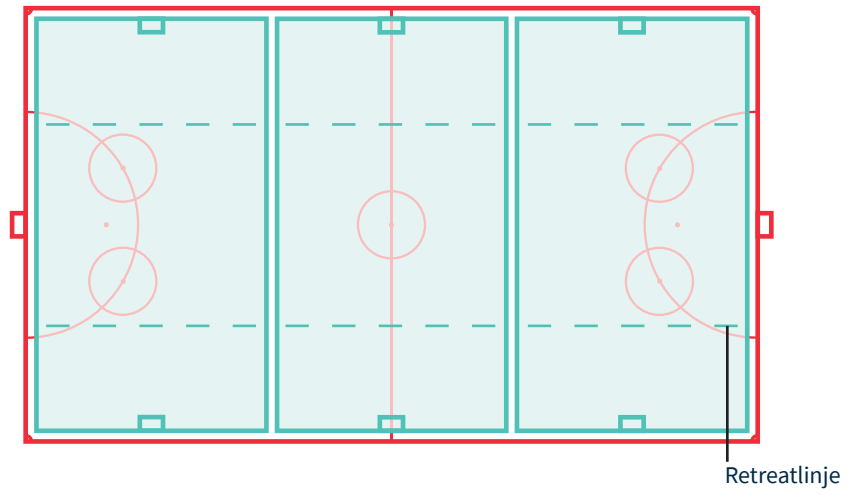
- Alla fasta situationer är direkta, avståndet är fem meter. Hörna förekommer endast för U13. Utvisad spelare ersätts av ny spelare (personlig utvisning). Avslag på mittlinjen efter mål.
- Vid målvaktsutkast eller när målvakten fångar bollen i spel ska det andra laget backa till sin egen retreatlinje och stanna där tills bollen lämnat målvaktens händer. Spelet sätts i gång genom att målvakten rullar/kastar ut bollen eller lägger ner bollen. Målvaktsutkastet får ej kastas över mittlinjen.

I 7 mot 7 skall retreatlinjen vara mitt emellan straffområdeslinjen och mittlinjen på offensiv planhalva. Hur långt försvarande lag skall backa är godtyckligt och bestäms av domaren med hänsyn taget till det anfallande lagets förmåga att komma igång med spelet. Märk gärna upp denna linje med konor utanför sargen.

- Föreningsledare säkerställer ett säkert spel och att alla får spela lika mycket.
- Föreningsdomare säkerställer ett säkert spel och fostrar deltagare till att lära sig bandyns regler och värdegrund.
- Ingen resultatrapportering eller tabell får förekomma.
- För U13 rekommenderas spel med 11 mot 11-mål, med ribban nedsänkt som vid 9 mot 9.
- För U13 gäller riktiga hörnor vid spel 7 mot 7.



Ritning över spelytan





9 MOT 9

Passar ungdomar 13-14 år

Spelformen 9 mot 9 ska leda till att matcher och träningar bygger på glädje och delaktighet, utifrån ungdomarnas behov.

Distrikten samordnar pool- och/eller seriespel under säsong där en förening står som arrangör.

Antalet poolspel/matcher bestäms utifrån ungdomarnas önskemål och behov samt med hänsyn till att så litet antal resor som möjligt behöver genomföras.

Rekommenderade förutsättningar



Spelare

9 spelare per lag inklusive målvakt.



Spelyta

72 x 40 meter, sarg längs långsidorna. 1 sargbit är vanligtvis 4 meter.



Domare

Förenings- eller distriktsdomare.



Målbur

11 mot 11-mål (350 x 250 cm) med nedsänkt ribba.



Speltid

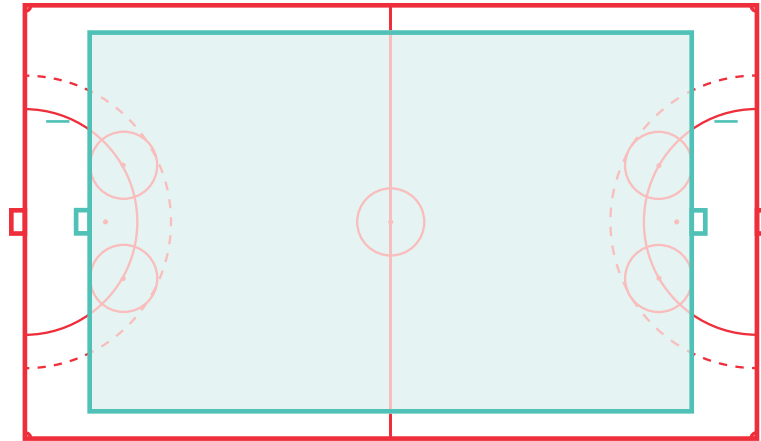
2 x 30 minuter.

Regelverk

- Alla fasta situationer är direkta, avståndet är fem meter. Hörna ingår i spelet.
- Offside: Spelare som befinner sig närmare motståndarnas mållinje än både bollen och den näst sista motspelaren när bollen spelas befinner sig i offsideposition. Detta gäller endast spelare på offensiv planhalva som är aktiva i spelet.
- Utvisningstiden är 5 minuter för samtliga utvisningar.
- Avslag vid mittlinjen efter mål.
- Föreningsledare ser till att det blir ett säkert spel och att alla får spela lika mycket.
- Föreningsdomare ser till att det blir ett säkert spel och fostrar deltagare till att lära sig bandyns regler och värdegrund.



Ritning över spelytan





11 MOT 11

Passar ungdomar 15 år och uppåt

Spelformen 11 mot 11 ska leda till att matcher och träningar bygger på glädje och delaktighet, utifrån ungdomarnas behov.

I dagsläget innebär det fortsatt att U16-serier arrangeras i 2 nivåer och F17 enligt samma upplägg. Samma ansvarsfördelning mellan DF och SBF som tidigare.

Serieindelningen ska vara geografiskt genomtänkt för att minimera restiden.

Rekommenderade förutsättningar



Spelare

11 spelare per lag inklusive målvakt.



Spelyta

100 x 50 meter,
sarg längs långsidorna.



Domare

Distrikts- eller förbundsdomare.



Målbud

11 mot 11-mål (350 x 250 cm)



Speltid

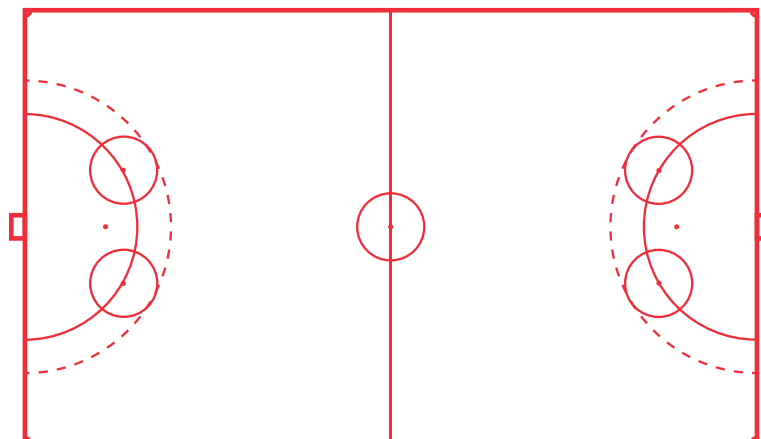
2 x 40 minuter.

Regelverk

Enligt nuvarande regelverk som återfinns i SBFs tävlingsbestämmelser.

Ritning över spelytan

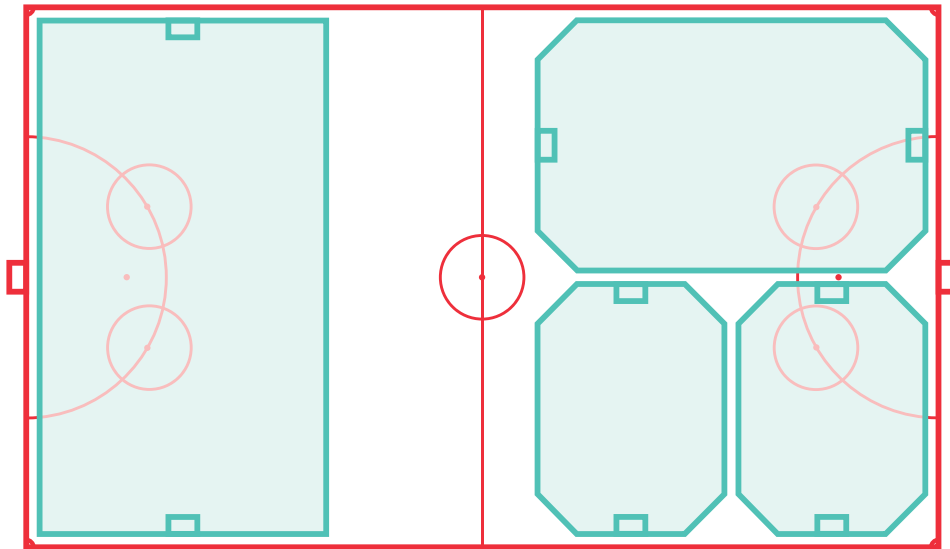
Helplan.





KOMBINERAD SPELPLAN

Exempel på hur poolspel kan arrangeras med flera olika spelformer samtidigt.
Planerna kan variera i storlek utifrån respektive anläggnings förutsättningar och kapacitet.





Svenska Bandyförbundet
Vänerparken 13, 462 35 Vänersborg
08 - 699 63 47 · svenskbandy.se