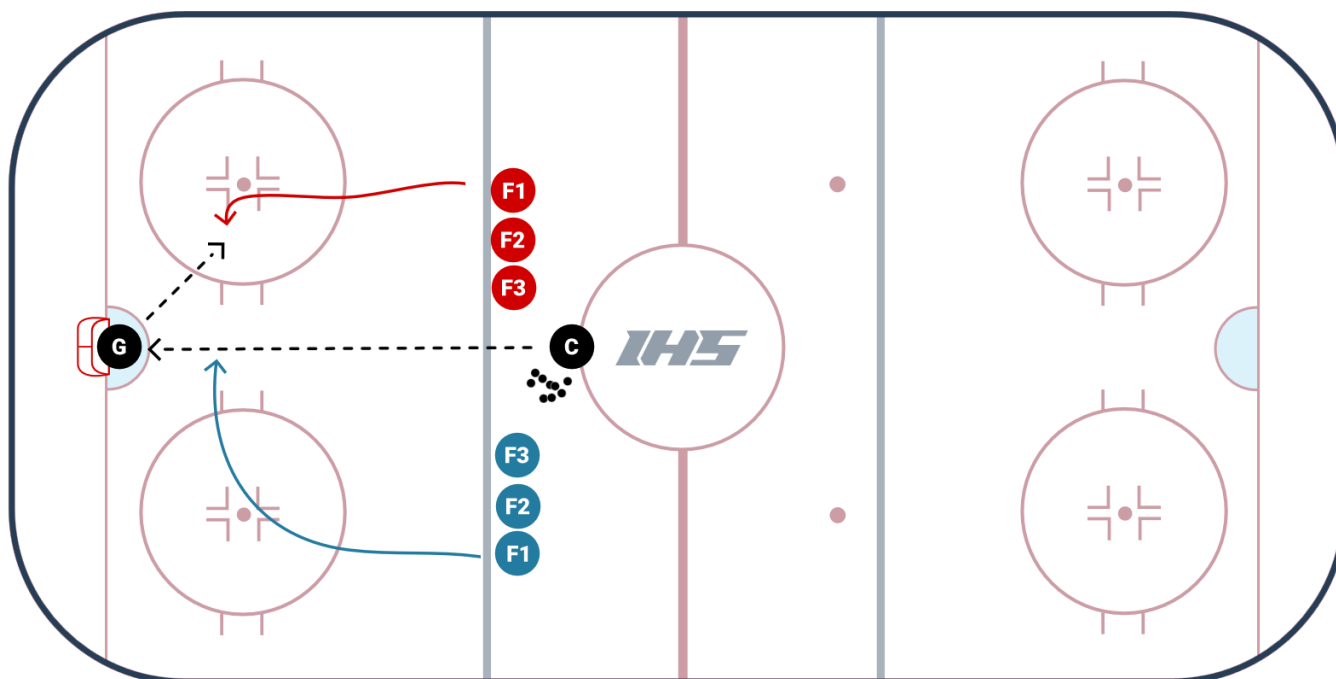


1 mot 1 (plus 2)



Description

Tränare lägger puck på målvakt som sedan lägger ut pucken åt valfritt håll (Ställ bur i vägen om målvakt ej finns)
1 forward från varje lag startar och försöker få puckinnehav. Om spelare passar till sitt lag får det laget ta in en extra spelare (max 3 spelare från varje lag)

Tränare kan också lägga till spelare om man tycker att det har gått "lång" tid (ca 30 sek) utan att någon lyckats passa, osv.

Omgången slutar vid mål, eller när tränare blåser för att det gått för lång tid. (ca 2 min)