

# Sundsvalls IBF VILL

2021-04-21



# IBF vill



Välkommen till "IBF vill". Detta är ett övergripande dokument där föreningens riktlinjer och policys kortfattat beskrivs. Är du ny i föreningen eller på väg in är detta din guide för att informera dig om IBF:s verksamhet.

I presentationen ser du del för del av IBF:s vision, målsättningar, värderingar och förväntan på dig som medlem/förälder. Vissa kompletterande dokument finns att se på hemsidan.

[www.sundsvallsibf.se](http://www.sundsvallsibf.se)

**Viktig tanke att bära med sig!**

*Vi måste hjälpas åt och solidariskt ställa upp för föreningen. Det finns aldrig någon annan som kan ta detta ansvar. Det är medlemmarna som är föreningen och alla medlemmar har samma ansvar för att en förening ska fungera.*

# Visionen



*Sundsvalls IBF skall vara den mest attraktiva idrottsföreningen för tjejer, ledare och föräldrar i Sundsvall med omnejd.*

*Verksamheten präglas av gemenskap och engagemang att utveckla våra ungdomar till duktiga innebandyspelare och goda samhällsmedborgare.*

*Detta skapar vi genom medvetenhet i träning, föreningsanda och socialt ansvar.*

Glädje, gemenskap och utveckling – för tjejer!

# IBF vill



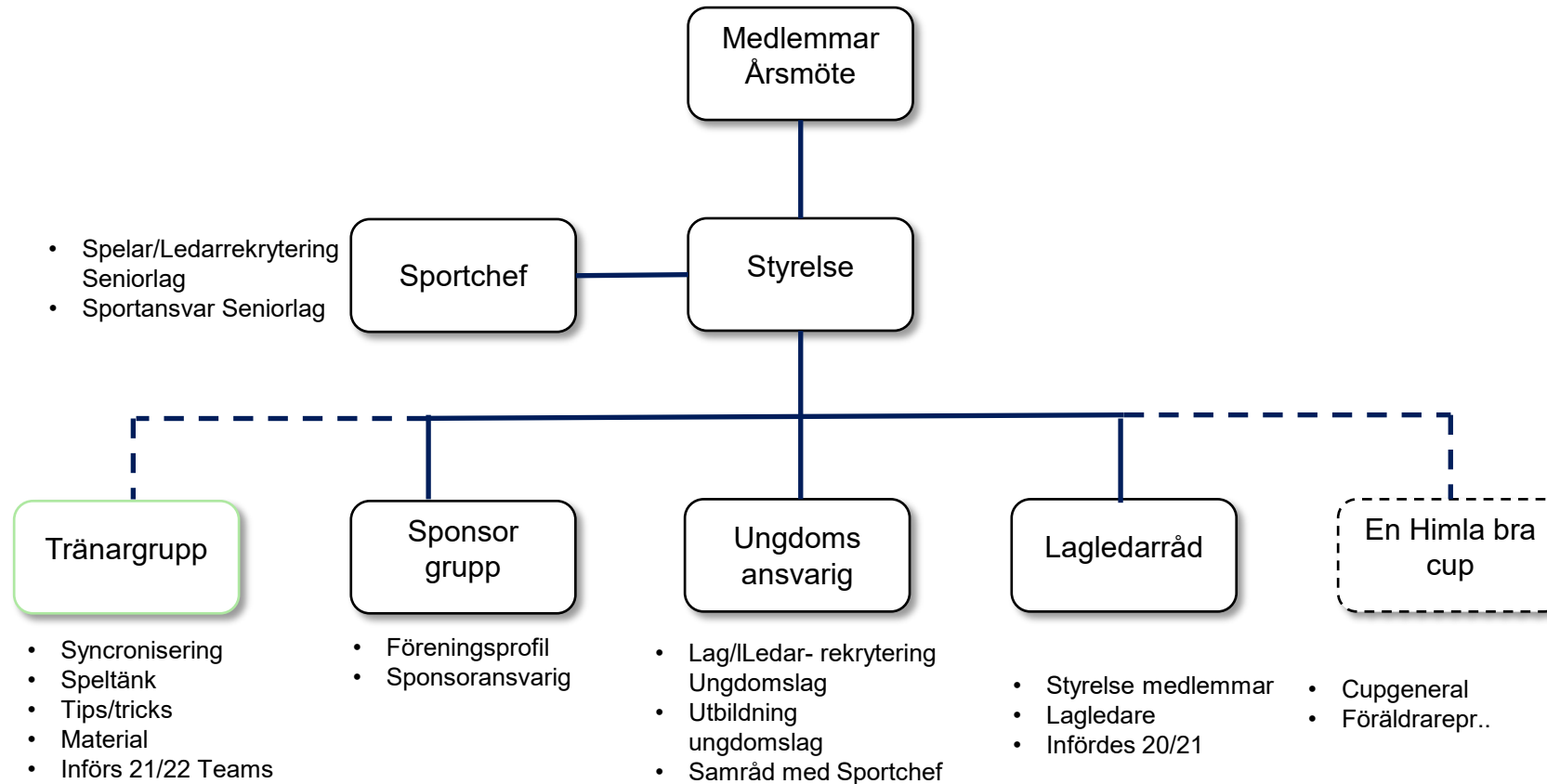
- vara ett föredöme när det gäller att locka nya barn och ungdomar till innebandyn och kämpa för kvinnors/flickors rätt att få idrotta på samma villkor som män/pojkar.
- att alla visar respekt för varandra, motståndare och domare.
- att alla ska trivas i föreningen där alla känner sig lika betydelsefulla.
- skapa en stark föreningskänsla där man är en stolt IBF:are oavsett ålder
- att föreningen har en enhetlig profil från barn till elit
- arbeta långsiktigt och skola egna produkter till bra spelare och bra samhällsmedborgare.
- ha väl utbildade ledare, tydliga riktlinjer och ett målinriktat arbete.
- bli en stabil Superliga förening
- vara det naturliga valet för en talangfull spelare av yppersta elitklass i Sverige att välja att spela för.
- bli ett föredöme för övriga föreningar.
- samarbeta med företag och organisationer som ser fördelar att synas och arbeta med oss.
- utveckla organisationen så att den växer i takt med de sportsliga framgångarna.
- synas i många positiva sammanhang som inte enbart handlar om innebandy.
- att föreningens tjejer ska ha möjlighet att utvecklas från lek till elit beroende på egna ambitioner

# Målsättningar

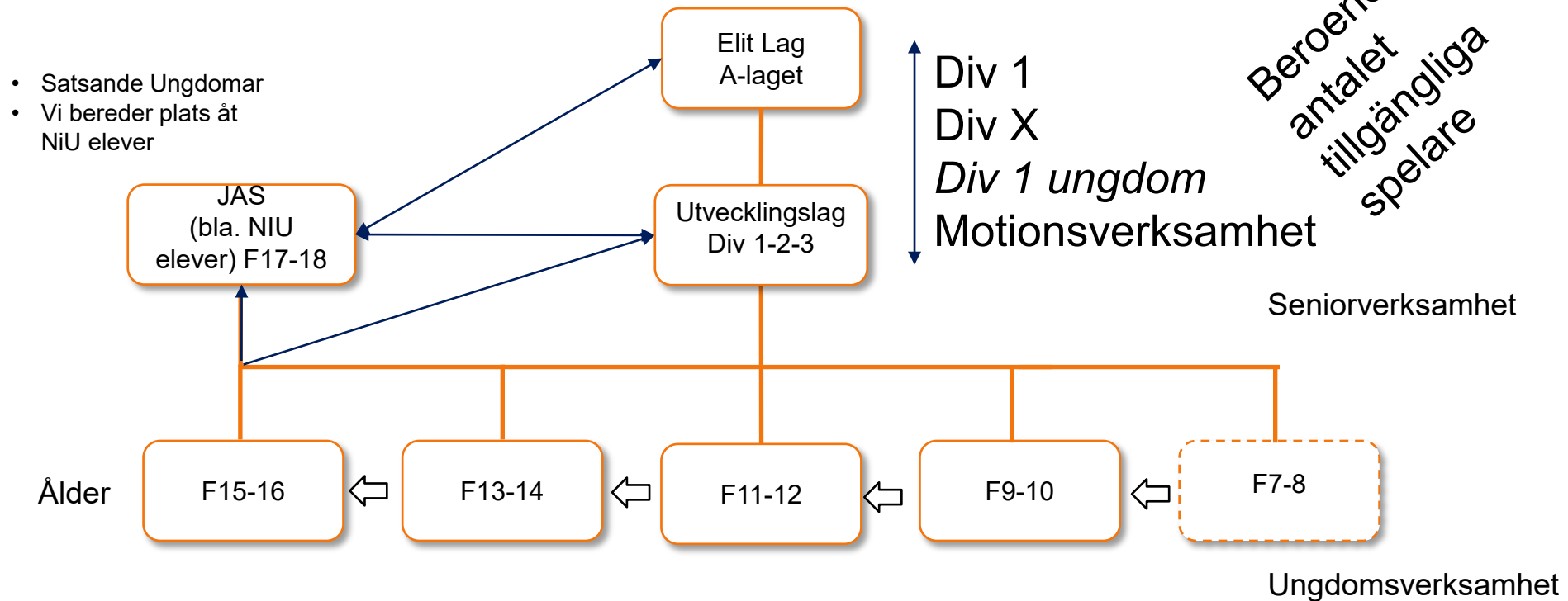


- **Bas** – Vårt viktigaste mål är att försöka få så många som möjligt att börja spela innebandy i Sundsvallsområdet.
  - ◆ Detta genom att starta många "prova på aktiviteter" i samarbete med skolorna/fritids och därifrån skapa lag med lokal förankring. Det ska finnas lag för alla i Sundsvalls IBF, oavsett ålder och färdighet. Vi ska därför hela tiden utbilda många spelare och föräldrar till bra ledare.
  - ◆ Utveckla spelare och ledare genom att satsa på ledarutbildningar.
  - ◆ Tillsammans med Innebandygymnasiet locka lovande spelare att satsa på innebandy.
  
- **Elit** - Sundsvalls IBF ska bli ett etablerat elitlag.
  - ◆ Vi ska vara ett etablerat lag i Allsvenskan.
  - ◆ Inom några år ska föreningen ha vunnit Allsvenskan och avancerat till Superligan.
  - ◆ Målsättningen är att huvuddelen av elitlagets spelare rekryterats ur föreningen
  - ◆ Vi ska vara den första och givna föreningen som en talangfull spelare väljer om man bor inom 20 mil från Sundsvall eller flyttar till Sundsvall.
  - ◆ Vill skall aktivt arbeta med hitta samarbetspartners som ser ett värde att arbeta med oss.
  - ◆ Vi skall utveckla våra match arrangemang så att Sundsvall får maximalt värde av att besöka våra matcher.
  
- **Trivsel och Glädje** - Det viktigast i föreningen är att vi har roligt och trivs tillsammans, ledare, spelare och föräldrar.
  - ◆ Alla ska känna sig välkomna att delta i föreningens verksamhet
  - ◆ Lagkänslan är viktig i föreningen, men målsättningen är att vi ska ha en lika stark föreningskänsla. För att stärka föreningskänslan satsar vi på tränarträffar, faddersystem och enhetliga profilkädrar.
  - ◆ Verksamhetens målsättning är att erbjuda de aktiva sådan glädje och motivation att det blir självklart att fortsätta idrottandet från tidiga år via juniorspel till seniornivå.

# Föreningens organisation



# Föreningens LAG Spelarflöden



- Info till, kommande NiU elever, F15-16 (Ålder), görs på våren
- Detta för att alla ska vet vad som händer när man kliver upp mot senior verksamheten
- Ev genomförs ett IBF Läger inför F15-16

# Verksamhetsstyrning



- Sundsvalls IBF verksamhet ska präglas av följande värderingar:
  - ◆ Alla skall ha roligt med sitt utövande av innebandy med oss.
  - ◆ Vi skall utveckla innebandyspelaren och fostra individerna till goda samhällsmedborgare.
  - ◆ I unga år ska verksamheten präglas av LEKFULLHET och skoj, helt utan toppningar. Matchresultat är sekundärt
  - ◆ Vi nivåanpassar både på träning och matcher så långt som möjligt för att utveckla varje individ på bästa sätt.
  - ◆ Spelar tillhör sin egen åldersgrupp om inga speciella förhållande föreligger – beslut görs av ungdomsansvarig
  - ◆ Glädjen är viktig men lika viktigt är att vi tar tillvara de individer som vill/är mogna för större utmaningar.
  - ◆ Vi uppmuntrar ungdomarna att hålla på med flera idrotter.
  - ◆ I ungdomslagen får inga värvningar ske mellan egna lag eller från externa lag.
  - ◆ Vi samverkar aktivt mellan lagen för få spelare att idrotta högt upp åldrarna.



# Lagets organisation (roller och struktur)



- Lagledare
- Tränare
- Assisterande tränare
- Representant Verksamhetsråd
- Lagkassör
- Föräldraråd
- Spelarråd (från 13/14 år)

# Ledare



- Våra ledare ska behandla spelarna på ett rättvist och respektfullt sätt oavsett fysiska begränsningar, etniskt ursprung, religion eller sexuell läggning.
- Våra ledare ska vara förebilder för våra ungdomar.
- Föreningen erbjuder olika utbildningar för tränare och övriga ledare.
- IBF vill att våra ledare samarbetar mellan lagen för att hitta lösningar på problem som dyker upp.
- Ledarna ska dela med sig av sina kunskaper och erfarenheter till varandra.
- Nya ledare får hjälp av mentorer från de äldre lagen

# Föräldrar



- IBF vill ha föräldrars stöd och engagemang vid turneringar, arrangemang, externa föreningsuppdrag etc.
- IBF vill att föräldrar är positiva och konstruktiva i en god sportmannaanda där man hejar på spelare och våra lag. Att man uppträder på ett respektfullt sätt mot domare, motståndare och arrangörer.
- IBF förväntar sig att föräldrar är med och är delaktig i sitt barns lag, där engagemang vid matcher och träningar är ett viktigt inslag.
- IBF vill att föräldrar närvarar på föräldramöten
- IBF vill att föräldrar håller sig uppdaterade på lagets hemsida.
- IBF förutsätter att avgifter och försäljningsintäkter betalas i tid.

# Spelarrekrytering



## ■ Barn och ungdomsverksamheten

- ◆ Föreningen startar träningsgrupper för flickor från ca 7 års ålder i Sundsvalls olika stadsdelar (t.ex. Södermalm, Haga, Bosvedjan, Granloholm)
- ◆ Löpande marknadsföring på skolor och bland medlemmarnas kompisar (ej redan aktiva i andra innebandyföreningar)
- ◆ Vi uppmuntrar våra spelare att kontinuerligt fråga sina vänner, släktingar och bekanta om de vill börja spela innebandy med oss.
- ◆ Vi ska *inte* värva redan aktiva i andra innebandyföreningar.

## ■ Seniorverksamheten

- ◆ Egna produkter
- ◆ Via NIU Innebandygymnasium Sundsvall
- ◆ Studenter som vill spela innebandy o plugga i Sundsvall
- ◆ Värvningar från andra klubbar i bra samråd med ledare från dessa.

# Ledarrekrytering



- När spelarna är 11-12 år får de hjälpa till att planera en del av en träning.
- När spelarna är 15-16 år blir de tillfrågade om de vill bli ledare för våra yngsta flicklag.
- Föreningens ungdomslagsansvarig fungerar som mentor för dessa ungdomar.
- Vi uppmuntrar föräldrar att hjälpa till på träningarna och får efter hand mer och mer ansvar" så att några på sikt kan fungera som hjälptränare och tränare.
- Föreningens ungdomslagsansvarig fungerar som mentor för dessa föräldrar.
- Utbildningsansvarig informerar och uppmuntrar alla nya ledare att gå ledarutbildningar som föreningar bekostar.
- Vi vill ha flera ledare i varje lag som kan dela på arbetsuppgifterna i lagen.
- En mix av ålder/kompetens/kön på ledarna är något vi strävar efter.

# Trafiksäkerhet



- Vi åker buss till alla bortamatcher längre än 10 mil.
- Föreningen gör en gemensam upphandling av alla bussresor.
- Resor med bil ska ske med förare som haft körkort i minst två år.
- Ledare ska innan avfärd veta vilka som kör och vilka som åker med vem.
- Sundsvalls IBF tillämpar i övrigt Västernorrlands Innebandy Förbunds trafiksäkerhetspolicy.

# Administration och ekonomi



- Varje lag har en budget som ingår som en del av hela föreningens budget.
- Varje lag har en handkassa där lagkassör ansvarar för att löpande redovisa kostnader och intäkter för laget. Efter säsongen rapporteras handkassan till föreningens kassör.
- Föreningen har inget kansli utan all administration utförs på ideell basis av föreningens medlemmar.
- Finansiering av verksamheten:
  - ◆ Medlems och träningsavgifter
  - ◆ Kommunala bidrag
  - ◆ Sponsorer
  - ◆ Föreningsjobb
  - ◆ Försäljning (ex. Ravelli, Newbody o Saffran)

# Föreningsprofil



- Föreningens tröjfärger är orange matchtröja med svarta byxor och orange strumpa. Reservstället är svart matchtröja, svart byxa och svart strumpa.
- Vi strävar efter att alla spelare i föreningen ser lika ut före och under match. Ledare ska ha klädsel i samband med match och träning som tydligt visar att vi är Sundsvalls IBF.
- IBF:s varumärke ska förknippas med omtanke, utveckling och utbildning.
- Vara en god ambassadör för föreningen när man representerar föreningen och använder dess kläder.





[www.sundsvallsibf.se](http://www.sundsvallsibf.se)

[www.facebook.com/sundsvallsibf](https://www.facebook.com/sundsvallsibf)

[www.twitter.com/sundsvallsibf](https://www.twitter.com/sundsvallsibf)