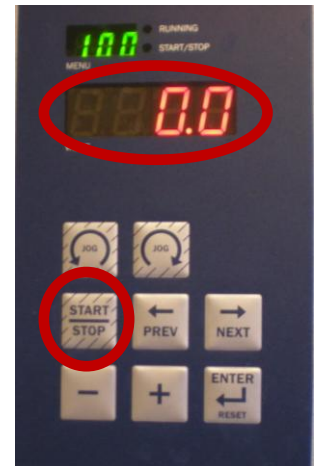


# Instruktioner till snökanonvakter.

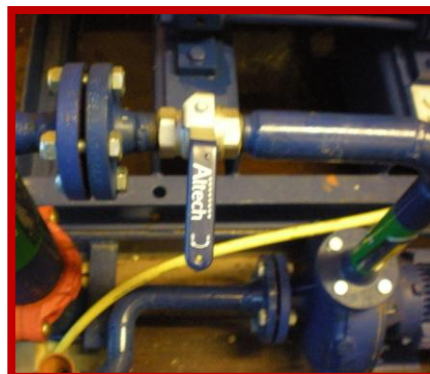
Det är viktigt att vattnet hela tiden cirkulerar för att undvika isproppar.

Det är också viktigt att inte överbelasta vattenpumpen. Så om något händer så att ingen av kanonerna ger vatten (sprutar snö) måste man stänga av vattnet/stoppa pumpen:

1. Tryck på stoppknappen, för att stänga av den stora pumpen. Den finns inne i pumphuset (blå containerhuset vid dammen). Start/Stopp knappen sitter på kontrollpanelen längst in på höger vägg.
2. Vänta 2 min tills trycket har sjunkit. (Displayen visar trycket)
3. Sätt på cirkulationspumpen, (vridknappen under start/stopp knappen) vrid knappen till höger så att det är på.



4. Öppna vredet till cirkulationspumpen (pumpmotorerna på golvet), det blå vredet ska vara parallellt med röret.



Stängt



Öppet

5. Ring efter hjälp.

Thomas Landberg 070 -589 95 61 eller

Erik Sporrang 070-207 15 52

I pumphuset läcker det vatten under stora motorn. Kolla att det inte blir översvämning och ös ur om det behövs.

Om vinden ändrar riktning kan man justera snökanonerna i höjd och sidled. Höjden ändras med vev på höger sida av snökanonen (den sida som inte manöverpanelen sitter på). För ändring av kanonen i sidled finns en vridknapp längs ner till höger på manöverpanelen.



I gamla pumphuset finns en timer som går i 6 timmar, vrid på den så att vattnet till dammen fylls på hela tiden. (Detta gäller endast om vatten fylls på till dammen från gamla pumphuset.)