

Svensk ishockey inför nya nationella spelformer i barnishockeyn säsongen 22/23





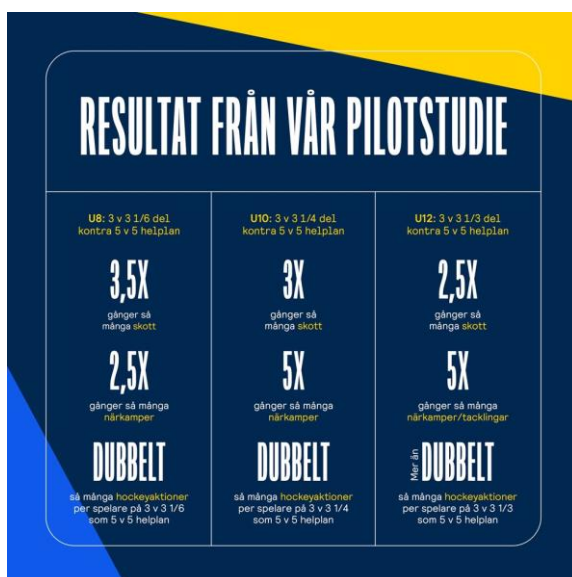
Svensk Ishockey inför nya nationella spelformer säsongen 22/23 för U9-U12

Nationella spelformer för svensk barn- och ungdomsishockey

I samband med förbundsmötet den 11 juni 2021 beslutade svensk ishockey, alla 21 distriktishockeyförbund tillsammans med ligorna SHL, SDHL och Hockeyallsvenskan, att man under säsongen 2022/2023 ska införa nationella spelformer på barnnivå, som gäller i hela Sverige. Beslutet grundar sig i det uppdrag från förbundsmötet 2019, då man ville få till en nationell samsyn kring hur man spelar ishockey i unga år. Under innevarande säsong 2021/2022 spelar 13 av 22 pilotdistrikt fullt ut i de nationella spelformerna från U9 till U12, medan alla distrikt spelar enligt spelformaten i någon form för de allra yngsta.

Utvecklingsarbetet med spelformerna

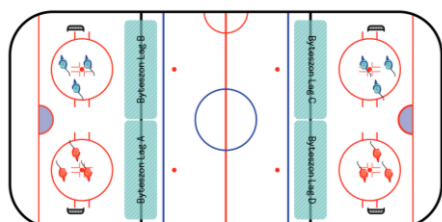
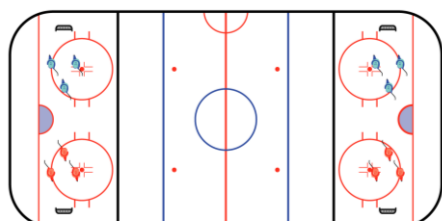
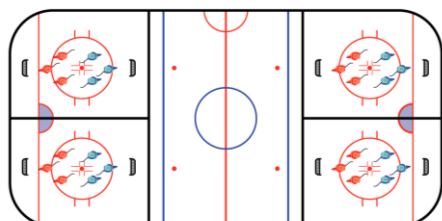
Svenska Ishockeyförbundet tillsatte en projektgrupp som genomförde en omvärldsanalys samt tittade på aktuell forskning inom området. Det gjordes även analyser av nuläget i Sverige och en egen pilotstudie genomfördes för att försöka identifiera den mest optimala ytan för olika åldrar inom för barn- och ungdomsishockeyn. Vi genomförde även ett samverkansprojekt med Finlands Ishockeyförbund inom området. Slutsatsen av arbetet är att helplansspel som matchformat i dessa åldrar är minst optimalt för spelarutveckling.





De nya spelytorna

Matcherna spelas enligt de tre olika ytorna nedan, 1/6 av helplan, 1/4 av helplan och 1/3 av helplan.



TKH (D3) + U9 (D2)

Spelar 3 mot 3 på 1/6 av
helplan (15 m x 20 m)

U12 (C1)

Spelar 3 mot 3 på 1/3 av helplan
(20 m x 30 m)

U10 (D1) + U11 (C2)

Spelar 3 mot 3 på 1/4 av helplan
(15 m x 30 m)

U13 (B2) + U14 (B1)

Spelar 5 mot 5 på helplan
(30 m x 60 m) samt 3 mot 3 på
1/3 spelyta (20 m x 30 m)

Bättre utveckling

Förändringen görs för att hjälpa barn och unga i deras utveckling som ishockeyspelare. Vi vill inte bara skapa en roligare och bättre hockeyutbildning utan vi vill, som många i ishockeyrörelsen, närma oss "riktig hockey". Men "riktig hockey" ur barnens perspektiv. Riktig hockey är dynamisk mellan åldrar, förutsättningar och utvecklingsnivåer.

Vill vi bli ännu bättre på spelarutveckling i Sverige måste vi ha ett öppet sinne inför vad som är bäst i olika skeden av en hockeykarriär. Om spelytan blir för stor, blir åkmönstret annorlunda och hockeyaktionerna betydligt färre. Genom att dra ner på yta och deltagare på isen så skjuter puckkontakter och andra hockeyrelaterade aktioner i höjden. Vilket såklart utvecklar, men också skapar en roligare sport

För oss är det viktigt att låta barn växa in i kostymen på det sättet och ha roligt på vägen. Både för att locka spelare, behålla dem och utveckla ishockeyspelare som älskar sporten

Bättre nyttjad istid

En av bieffekterna av de nya nationella spelformerna är nyttjandegraden av isytan matchdagar. Fler spelare är i gång samtidigt, än om man hade spelat helplansmatch. Föreningar med få antal spelare har nu



möjlighet att delta i seriespel och många kommuner har möjlighet att få ett levande föreningsliv trots litet numerär av barn- och ungdomar på orterna.

Vi ser redan nu tendenser att några distrikt i äldre åldrar uppåt U14 även dom har möjlighet att spela på detta sätt. Vi tror att detta blir en win-win för spelaren, föreningen och även kommunerna/ishallsägarna... Däremot så ser vi behovet av att spelarna får möjlighet till längre åkningar i träning och de ges den möjligheten vid planering av istid.

Infrastruktur i ishallarna

Under de två senaste säsongerna har Svenska Ishockeyförbundet stöttat föreningarna med att täcka upp halva kostnaden för en sarg- och planavdelare i skumgummi som vi ser är en viktig del i att kunna genomföra matcherna. Dessa är också ytterligare bra verktyg att utveckla träningsformerna för våra ledare i föreningar. Avdelarna är lätta och smidiga att hantera för våra spelare och ledaren i vardagen och på match. Föreningarna har varit uppfinningsrika med att hitta bra sätt att förvara dessa för att uppta så liten plats i hallarna som möjligt.

För att hålla igång 2–6 spelytor i de olika åldrarna behöver våra föreningar fler målburar. Behoven ser olika ut i de olika ishallarna och våra föreningar har god kännedom om vad just de behöver.

Beslut kring en ny storlek på målbur

Svenska Ishockeyförbundet har nu beslutat att införa en ny mindre målbur för de yngsta inför säsongen 2022/23. Målburen som nu testas, kan förvaras inuti en fullstor målbur i ishallen och har måtten 100 cm x 150 cm. Från hösten 2022 rekommenderas den nya mindre målburen på den minsta spelytan 1/6 dels plan (15 m x 20 m).

Information inför kommunernas och ishallsägarnas budgetplaneringar

Vi vill med detta informationsbrev be kommunerna att på bästa möjliga sätt planera in denna kostnad i budget och i dialog med föreningarna, se över vilka behov som finns i kommunernas ishallar för att kunna implementera de nya nationella spelformerna, fullt ut. Säsongen 22/23 är denna en rekommendation för att i framtiden vara ett krav då vi har full förståelse för att det ibland kan vara långa ledtider i kommunala budgetprocesser.

Mer information om nya nationella spelformer

Bifogat finner ni mer information om

- Ramverk för barn- och ungdomsishockey
- Praktiskt genomförande

All information om svensk hockeys nya nationella spelformer finns även på

<https://www.swehockey.se/Spelformer/>

