



Västmanlands Distriktslag

Arbetsätt anfall

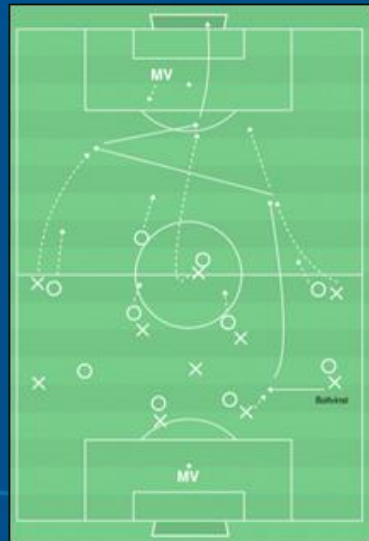
Målbild anfall

Genom ett varierat anfallsspel vill vi nå rättvända spelare i spelyta 2-3 för att skapa möjligheter till inspel i Golden Zone eller för att ta avslut direkt.

Vi vill komma till många avslut.



Kontring/Djup



Kantspel - Rakt



Kantspel - Trianglar



Spelvändning



Centralt



Centralt/Växelspel



Principer i anfall

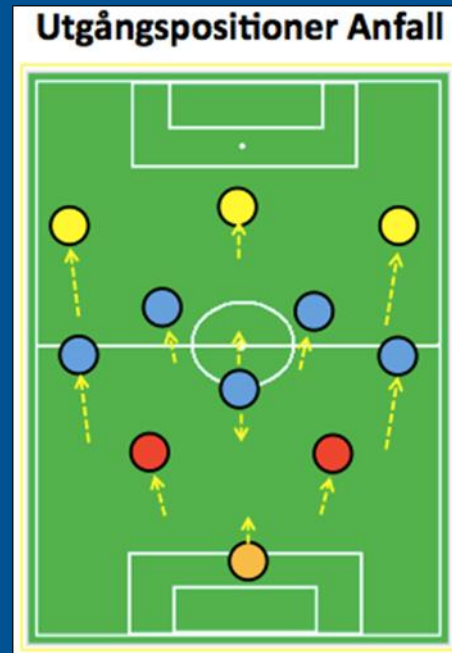
Rättvänd med boll – En möjlighet!

Rättvänd Spelare

- Spelar eller driver bollen framåt
- Söker rättvänd spelare i spelyta 1-2-3
- Söker felvänd spelare framåt med växelspel
- Tar avslut vid läge

Felvänd Spelare

- Vänder upp och blir rättvänd om det går!
- Söker rättvänd spelare
- Spelar bollen bakåt eller i snett sidled



I anfallsspel flyttar vi upp våra yttrar och får utgångspositionerna 2-5-3



Metod i anfall

Kontring

Prioriteringar

Om möjligt – kontra (kollektivt eller solo).
Om, inte vänd om, påbörja speluppbyggnad.

Principer

Rättvänd spelare tar yta (avancerar) eller spelar framåt.
Felvänd spelare vänder upp eller spelar bakåt/snett sidled till rättvänd spelare.
Maxlöpningar på deltagande spelare
Högt bolltempo
Säker första passning

Arbetsätt

Vi anfaller tillsammans hela laget och flyttar kollektivet framåt.



Metod i anfall



Speluppbyggnad – Kantspelrakt

Prioriteringar

Full bredd på YB-YM (Hög spelbarhet)
Nå spelyta 3 rättvänd

Principer

Vi agerar snabbt i djupled
Vi spelar i första hand längs marken

Arbetsätt

Vi spelar via MB eller direkt till YB
YM utmanar gärna 1m1 in i spelyta 3
Övriga laget följer med i uppflyttningen



Speluppbyggnad – Kantspel trianglar

Prioriteringar

Full bredd på YB-YM (Hög spelbarhet)
Hög rörlighet/spelbarhet på CM
Nå spelyta 3 rättvänd

Principer

Vi spelar i första hand längs marken

Arbetsätt

Vi använder *trianglar & väggspel*
CM möter och erbjuder alternativ
YM löper rättvänd in i spelyta 3
Övriga laget följer med i uppflyttningen



Metod i anfall

Speluppbyggnad – Centralt/centralt växelspel

Prioriteringar

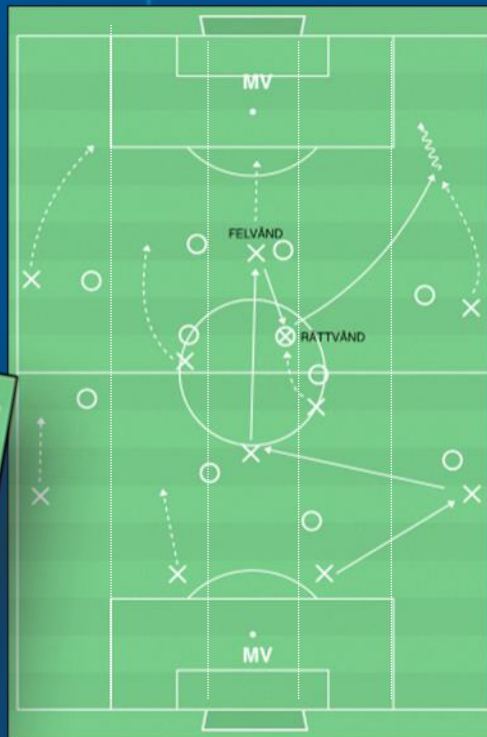
- Nå rättvänd CDM i spelyta 1
- Nå rättvänd COM i spelyta 2
- Nå spelyta 3 rättvänd (Kant eller centralt)

Principer

- CDM & COM är spelfördelare
- Vi spelar i första hand längs marken

Arbetsätt

- Felvänd spelar bakåt till rättvänd spelare
- Rättvänd spelar framåt i djupled
- YM löper rättvänd in i spelyta 3 (Båda sidor)
- Övriga laget följer med i uppflyttningen



Metod i anfall

Speluppbyggnad – Spelvändning

Prioriteringar

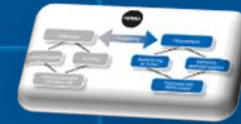
Vi vänder gärna spelet ofta för att "trötta ut" våra motståndare eller för att hitta fria ytor
Spelvändning kan också ske för att vi "börjar om"

Principer

Spelvändning sker oftast genom backlinje eller via målvakt
Spelvändning kan också ske på mittfält eller vi FWD

Arbetsätt

Vi spelar i första hand längs marken
Felvänd spelar bakåt – Rättvänd spelar framåt/snett sidled
Laget agerar kollektivt & genomför offensiv förflyttning
Mycket viktigt att vi når full bredd *snabbt* i vändningen



Arbetssätt anfall

Komma till avslut & göra mål – Inlägg & cutback

Prioriteringar

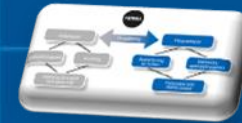
Vi söker assistytan i yttre korridorerna och därifrån slår vi inlägg mot straffpunkten eller avancerar ned mot kortlinjen för en "cutback"

Principer

Vi agerar med stor beslutsamhet i avslutslägen!
Vi är först på returer & andrabollar.

Arbetssätt

YM (Bollhållaren) agerar med beslutsamhet för att få till inspelet.
FWD söker 1 a ytan
YM på motsatt sida söker bortre yta
COM söker "Golden Zone"
CDM fyller på utanför straffområdet för långa returer & andrabollar.



Arbetsätt anfall

Komma till avslut & göra mål – Instick & djupled

Prioriteringar

När ytor öppnar sig går vi rakt centralt.

Principer

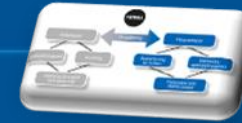
Rättvänd COM i spelyta 2 ger bra möjligheter för ett instick eller en djupledsboll centralt.

God kommunikation & "bra timing" är mycket viktiga principer.

Arbetsätt

FWD kommunicerar när det finns läge för att komma igenom centralt COM eller annan spelare sticker in bollen i djupet.

Viktigt att det också kommer 2a & 3e löpningar så att vi fyller på bra.



Arbetsätt anfall

Komma till avslut & göra mål – *Distansavslut*

Prioriteringar

Om vi har speluppbyggnad högt upp i plan och det är svårt att komma loss i spelyta 3 så varierar vi oss med avslut från distans.

Principer

Rättvänd spelare utanför straffområdet tar gärna distansavslut. Vi är först på returer & andrabollar.

Arbetsätt

COM eller annan rättvänd spelare tar avslut. Variera gärna felvänd/rättvänd för att komma till avslutsläge.

