

# Matchplan i 5 punkter

- 1) Ny formation i anfall: 3-2-4-1  
(I försvar 4-3-3 **OBS: se sida 2**)
- 2) Undvik bolltapp på egen planhalva.
- 3) Byten på "andra sidan" går av där.
- 4) Xavi-passar! (Nytt mått att mäta)
- 5) Field Tilt-mål (Attackpassar) 70 %!

## SAMLING 17.45 (Omkl. Rum A4)

Vi spelar i röda "Div 4-setet".

Tröjor och shorts delas ut på plats.

(Ni som inte gillar Div4-shorts kan ta med egna)

## Kungsör BK, Hemma (D4)

### X-X (X-X, X-X)

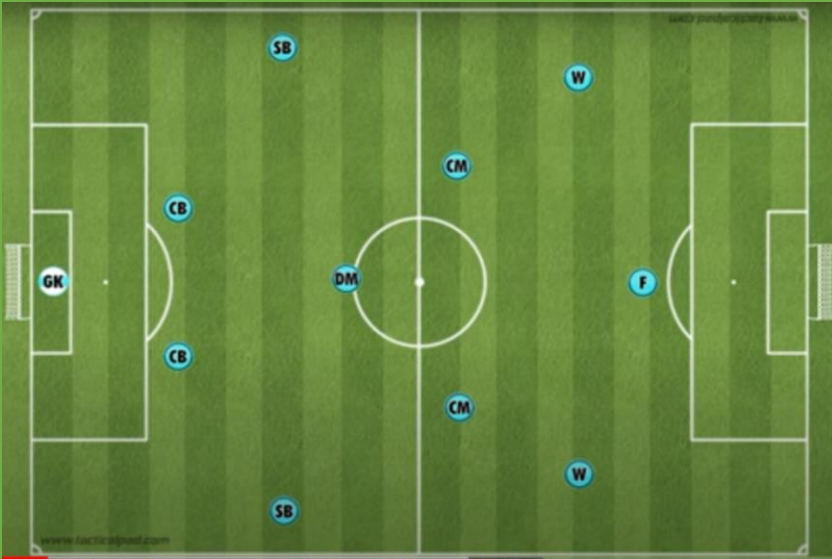
Försvar: 4-3-3

Anfall: 3-2-4-1 (Bild nedan)

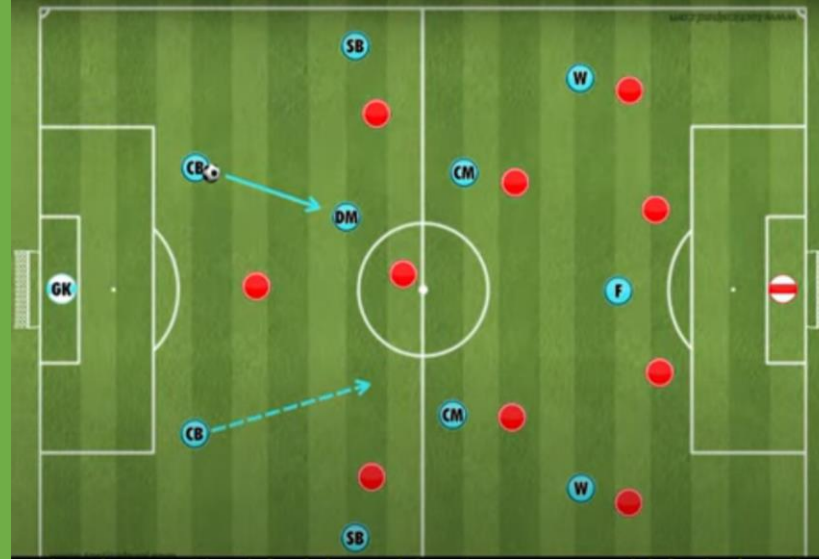
Se pilar som visar ändring



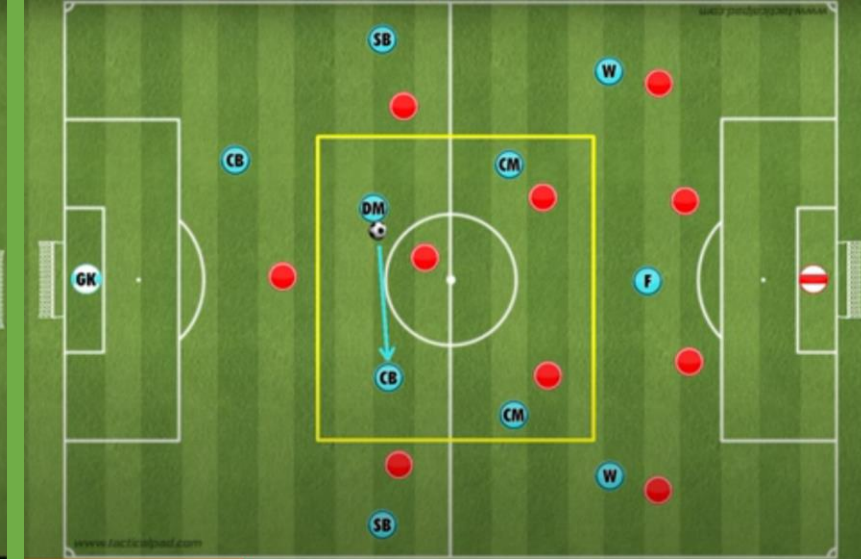
# 4-3-3 i försvar / 3-2-4-1 i anfall



Startformation 4-3-3



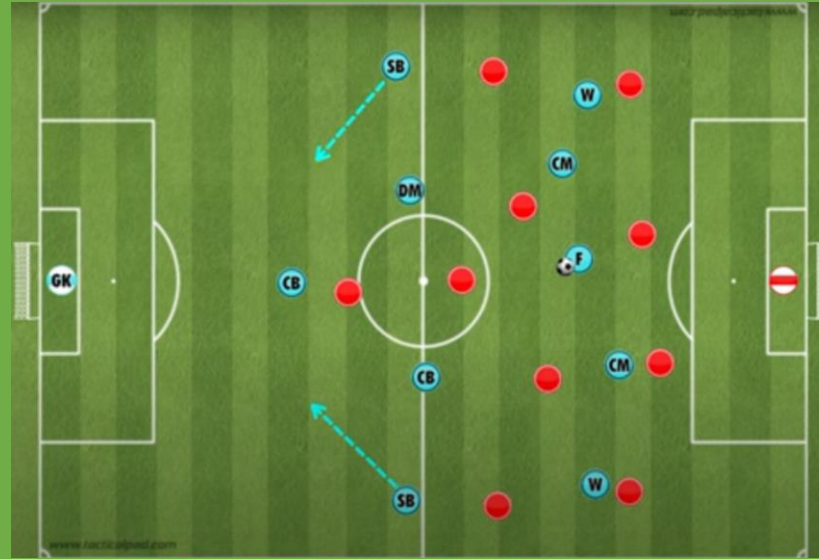
Anfall: En MB går upp till DCM



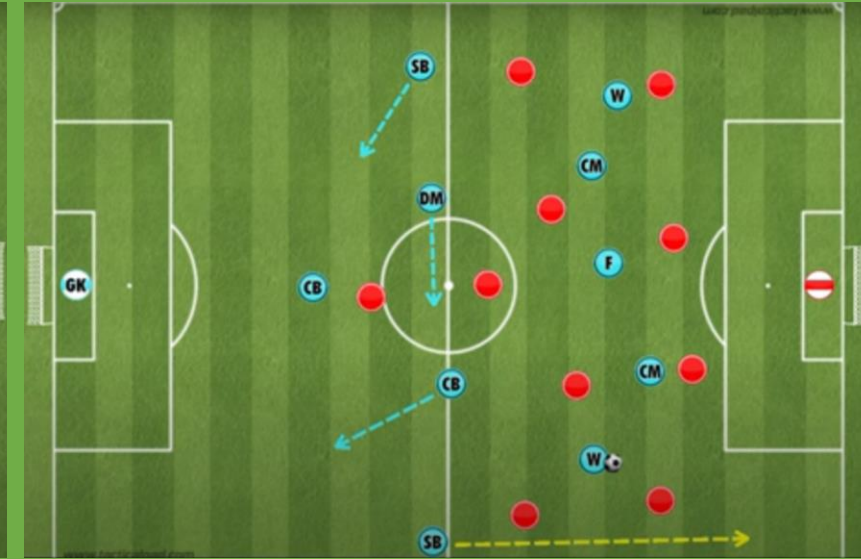
Fas 2: Vi vill vara +1 centralt



CM:s blir OCM:s högre upp i anfall



YB:s beredda att bli MB:s (Viktigt!)



Om en YB går framåt = Balans ner