



# PIXBO REDFOX

LEDANDE - GEMENSKAP - FÖREBILDER \* DAMER OCH HERRAR I SVENSKA SUPERLIGAN \* GRUNDAD 1981 ★★

## Föräldramöte P10

10 oktober 2023

# Föreningens vision

Pixbo Wallenstam ska vara en av världens bästa innebandyklubbbar med stort socialt ansvar och med en bred barn- och ungdomsverksamhet såväl som en elitverksamhet



# Innebandyn och räven

- Innebandyn för oss samman och är vårt varumärke
- Räven ger vår föreningskänsla och samhörighet
- Föreningens medlemmar har valt att ha en förening med både bredd och elit
- Vi driver våra två föreningar (IBK och IBF) som en förening genom ideellt arbete
- Organisatoriskt skiljer vi på ekonomin (2 org nummer)
- Ett positivt eget kapital i bokföringen ligger till grund för godkänd elitlicens hos Innebandyförbundet
- Våra 2 föreningar representeras med elitlicenser för 3 lag i förbundsserier
- Föreningen är 42 år, och en av de äldsta och mest framgångsrika



# Vi följer samhällets- och förbundens regler

- Lagar och förordningar som är styrande
- Barn- och ungdomars rätt i samhället (Barnkonventionen är numera lag)
- Riksidrottsförbundet (RF)
- Svenska Innebandyförbundet (SIBF)
- Västsvenska Innebandyförbundet (VSIBF)
- Vi styrs av föreningens medlemmar genom årsmötet



# Årsmöte och Valberedning

## Årsmötet (varje år i juni)

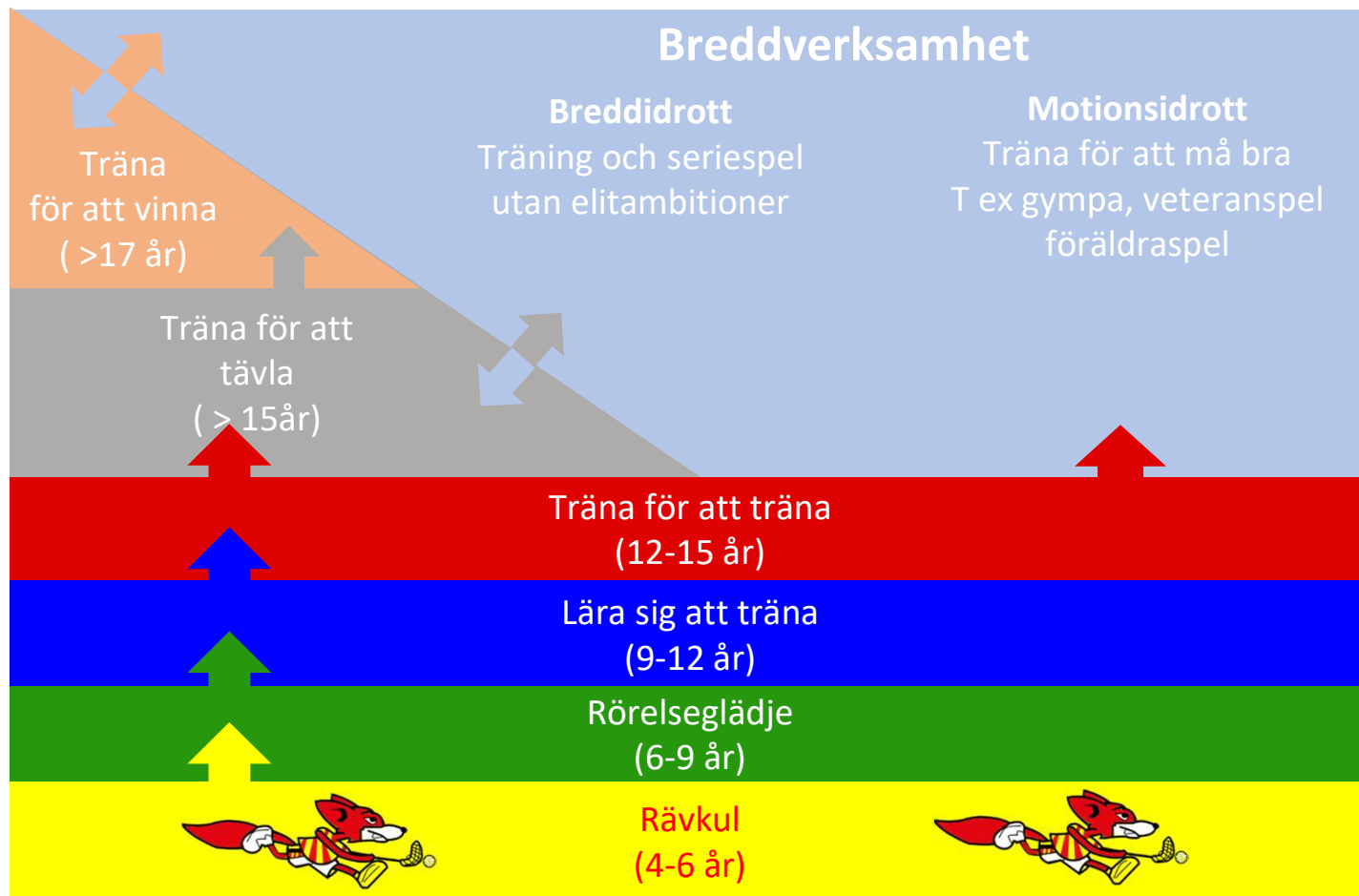
- Årsmötet är föreningens högsta beslutande organ
- Utser styrelsen

## Valberedningen

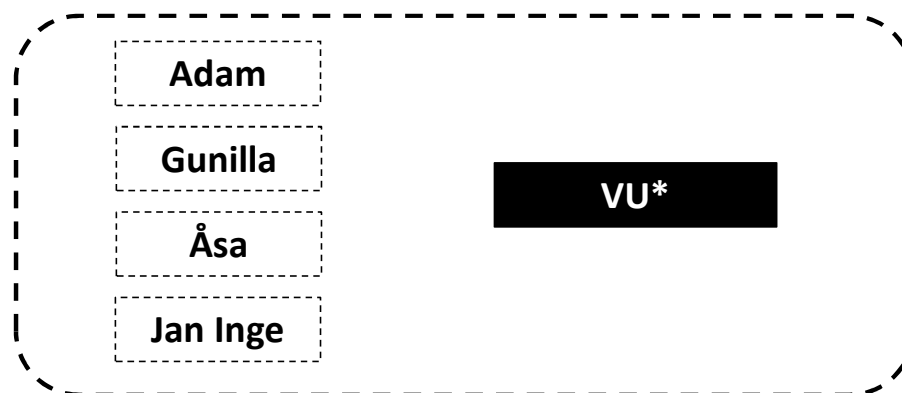
- Viktig uppgift
- Lyssnar och utvärderar styrelsens arbete med syftet att förbättra
- Inför varje årsmöte förbereds och föreslås valbara kandidater för styrelsearbete
- Medlem/Ledare har rättighet att använda valberedningen och göra sin röst hörd även denna vägen



# Innebandyns utvecklingsmodell



# Styrelse och organisation



Adam	Åsa	Mats	Magnus	Mehregan	Cecilia	Johan	Gunilla	Jan Inge
Ordförande Marknad	Vice ordf FSSL	Kassör	Sekreterare	Sportsligt	Cuper & Camps	Kommuni- kation	Värdegrund	Wallenstam Arena

Johan
Marknad

Peter	Bengt	Gunilla
Elit	Akademi	Ungdom

Mats	Pontus
Event	Admin



# Wallenstam Arena – Vår största tillgång

*Tillgång med många betydelsefulla perspektiv för alla i föreningen*

- Innebandyn
- Värdeskapande och värdegrundade utveckling
- Det ideella arbetet i föreningen är värdeskapande och fundamentalt
- Betydelsen av värdeskapandet – Förebilder och Ledande
- Mötet i hallen bygger relationer – Gemenskap
- Föreningskänslan
- Värdegrundsarbete, hållbarhet och jämställdhet
- Vår profil, varumärke och partners
- Arena Värdskapet bygger på ideella krafter
- Föreningsavslutningen







# PIXBO REDFOX

LEDANDE - GEMENSKAP - FÖREBILDER \* DAMER OCH HERRAR I SVENSKA SUPERLIGAN \* GRUNDAD 1981 ★★

## P10



# Pixbo Innebandy P10

## Träningsupplägg

- Träningarna brukar vi fördela ungefär så här:
  - Fys, tisdagar och torsdagar - oftast ute 30 min
  - 5 min genomgång av träningen
  - 15 min uppvärmning med boll
  - 40 min Olika övningar (matchlika)
  - 15 min matchliknande spel
- Under denna säsongen ska vi försöka fördjupa samarbetet mellan P09/10 då vi nu tränar samma tider i Arenan.

## Lagindelning/seriespel/cuper2022/2023

Vi är anmälda i 3 serier med olika nivåer på motståndet:

- Serie E P10/09
- Serie F P10 Röd
- Serie I P10 Vit
- Indelningen av lagen görs genom motståndaranpassning
- Alla blir kallade till minst 9 seriematcher
- Vi är anmälda med 1 lag till Gothia innebandycup 2024



# Åtaganden

- Arenavärdskap
  - 2-3ggr/säsong
  - 4-6st föräldrar/tillfälle
  - 6st spelare/tillfälle
- Bästskustcupen
  - Årligt återkommande
  - Hela föreningen engagerar sig
  - Föräldrar stor del i genomförandet
  - Laget tjänar pengar (5-6000:- )
  - Föreningens största inkomstkälla efter StarCamp (sommarlägret)
- Lottförsäljning vid jul, avkastning till föreningen
  - Bingolotter
  - Bingolottos kalendrar
  - 500:- ska tjänas in till klubben alt friköp
- Andra försäljningar, avkastningen till laget
  - Newbody
  - ....



# Lagets värdegrund (Kristina L)

- Värdegrunds workshop vt 2023
- Spelarintervjuer
- Föreläsning Jon Hedlund



# Lagets värdegrund - Workshop

## Våra gemensamma värdegrund i Pixbo P10



### Laget

- Pixbo P10 är ett lag, oavsett i vilken serie vi spelar.
- Vi har en positiv attityd i laget och stöttar och hejar på varandra.
- Vi gör och säger bara shysta saker till varandra, både på match, träning och på sociala medier.
- Det är ok att bli arg på sig själv efter ett misstag men det får inte sprida negativ energi i laget.

### Träning

- Vi kommer i tid till träningen.
- Vi är tysta och lyssnar uppmärksamt när tränarna har genomgång inför träning så att vi vet vilka övningar vi ska göra och vad vi ska träna på.
- Vi kämpar och gör alltid vårt bästa på träning, oavsett om det är fys- eller innebandyträning.
- När en övning är slut ställer vi snabbt om till nästa övning för att utnyttja träningstiden på ett bra sätt.

### Match

- Vi är tysta och lyssnar uppmärksamt när tränarna har genomgång inför matchen så att vi har koll på vad vi ska fokusera på.
- Vi accepterar alltid domarens beslut (även om vi inte alltid håller med).
- Det är tränarna som coachar under match – lagkamraterna hejar på.
- Vi kämpar och gör alltid vårt bästa på match oavsett vad resultatet visar.

Under våren 2023 hade vi en värdegrunds workshop med tre teman: Lagidrott, Träning samt Tävlning. Tanken är att vi ska repetera vad vi kom fram till och att detta värdegrundsdokument sedan ska skrivas under av alla killarna i laget.



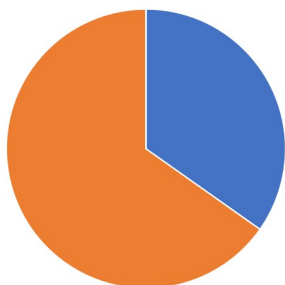
# Lagets värdegrund – Spelarintervjuer

I början av denna säsongen har vi haft enskilda samtal med alla killarna i laget. Syftet var att stämna av läget samt att alla skulle få möjlighet att säga vad de tycker.

Vi ställde 5 frågor:

1. Vilken position spelar du helst på?
2. Hur upplever du stämningen i laget? Känner du dig trygg i laget?
3. Vi spelar i tre serier till hösten – vilken vill du helst spela i?
4. Vad är ditt mål med innebandyn?
5. Övrigt – något annat du vill att vi ska veta eller ta hänsyn till?

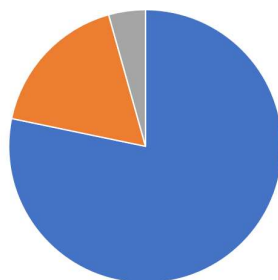
2a. Hur upplever du stämningen i laget?



■ Jättebra stämning ■ Bra / ganska bra stämning

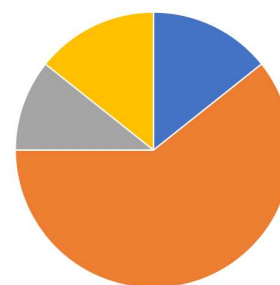
**...men blir lätt gnälligt när det börjar gå lite dåligt...**

2b. Känner du dig trygg i laget?



■ OK trygghet ■ Ofta OK trygghet ■ NOK trygghet

3. Vilken serie vill du helst spela i?

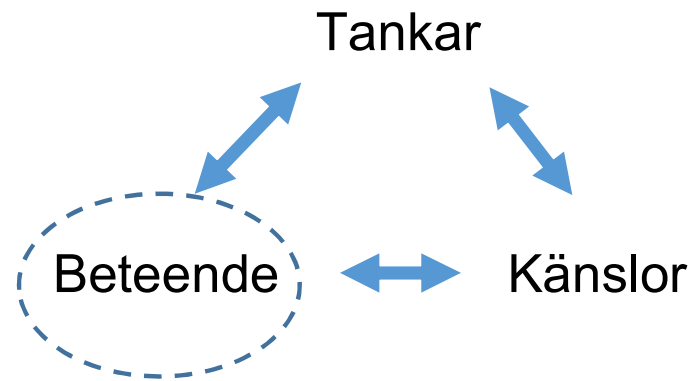


■ Delad P09 ■ P10 svår ■ P10 lätt  
■ Spelar ingen roll / blandat



# Lagets värdegrund – Föreläsning Jon H

*Hur påverkar ett dåligt humör oss på match och träning? Hur kan vi vända på det vid motgång?*



*Lättast att ändra  
Beteende speglas lätt över på andra*



## Info från föräldragruppen

- Stor tillgång för laget
- Upprättar beamannings- scheman
- Laget ekonomi
- Sköter lottförsäljningen till jul
- Sköter lagets övriga försäljningar och inkomstbringande aktiviteter
- Fixar uför speciella arrangemang tax, avslutningar, träningsläger, cuper mm
- Vi måste bli fler föräldrar som engagerar sig!!







## Föräldragruppen

---

- Fredrik Tölldén (Adam & Elliot)
  - Kassör
  - Bästakustcupen bemanningsschema
  - SSL bemanningsschema
  - Bingolotto försäljning
- Jenny Forsman (Elias F)
  - NewBody Försäljning
- Nina Lilja (Elias L)





## Insamling av föreningspeng

---

- **500 SEK**
  - 500:- till klubben
- **Försäljning, friköp eller kombo**
- **Bingolotto 2022 års siffror**
  - Julkalender 100:- (50:- till insamlingen)
  - Enkellotter 100:- (41:- till insamlingen)
  - Dubbellotter 200:- (82:- till insamlingen)
  - Trippellotter 300:- (123:- till insamlingen)
- Säljer ni mer än 500 SEK går överskottet till lagaktiviteter.





## Intäkter till P10

---

- Vi ser följande aktiviteter för att samla in pengar till P10 under 2023/2024
  - Bästakustcupen (laget får en peng beroende på insats)
  - Försäljningsaktivitet New Body hösten 2023
  - Sponsring - vid behov tex av kläder
- Försäljningsaktiviteter:
  - Dessa aktiviteter kommer att vara lag-aktiviteter.
- Sponsring
  - Om du är intresserad att sponsra P10 prata med Patrik Forsman eller Fredrik Tölldén



## Övriga aktiviteter under året

---

- Bästskustcupen (passerat)
- Köra till matcher och stötta vid träningar
- Bemanning av Wallenstam Arena vid utvalda A-lagsmatcher i SSL
  - Sargvakt: Barnen
  - Publikvärd: Föräldrar
  - Det har skickats ut bemannings-schema gällande detta.
- Sekretariat på P10s hemmamatcher
  - Schemaläggs via laget.se.
- Föreningspeng 500 SEK (friköp, sälja eller blandning)
- Stötta i de två försäljningsaktiviteterna som arrangeras under året





# Ekonomi

---

## *Inkomster*

- LOK
- Bästskustcupen
- Sälj NewBody
- Övrigt                      ?-
  - Sponsring
  - Översäljning

*Intäkter* xx

**Nuvarande lagkassa ca 26000:- per den 31/8**  
**NewBody kommer fylla på lagkassan med ca 17000:-**  
**Bingolotter xx kr**

## *Utgifter*

- Serie+domare
- Cuper
- Material
- Hallkostnader

*Kostnader* xx



# PIXBO REDFOX

LEDANDE - GEMENSKAP - FÖREBILDER \* DAMER OCH HERRAR I SVENSKA SUPERLIGAN \* GRUNDAD 1981 ★★

## Medlemskap



# Pixbo Innebandy IBK eller IBF medlemskap

Starka tillsammans sedan 1981 och i framtiden

**Att vara medlem i Pixbo Wallenstam IBF/IBK innebär både rättigheter, förmåner och skyldigheter för spelare eller målsmän för spelare i barn- och ungdomslagen**

## Rättigheter

- Medlemskap i Pixbo Wallenstam IBF/IBK fr o m 1 juli 2023 till och med 30 juni 2024
- Rösträtt vid klubbens årsmöte och andra medlemsmöten (för medlemmar som under verksamhetsåret fyller minst 15 år)
- Förslagsrätt till klubbens årsmöte och andra medlemsmöten
- Möjlighet att lägga fram förslag och synpunkter till klubbens styrelse och årsmöte samt få respons på åsikterna

## Förmåner

- Fri entré för aktiva medlemmar till SSL under grundspelet, vilket innebär att kunna se på innebandy i världens bästa liga och träffa sina förebilder
- Fri entré även till akademins matcher i Allsvenskan och Div 1
- Fria matchställ
- Ledare har fria utbildningar och i möjligaste mån fria kläder
- Rabatt på innebandymaterial och andra rabatter hos föreningens partners

## Skyldigheter

- Hjälpas åt i verksamheten med t ex lotteriförsäljning, Arenavärdskap och eventbemanning
- Ungdomslag och dess målsmän arrangerar Bästskustcupen, och egna arrangemang för sitt lag
- Följa föreningens policies, riktlinjer och värdegrund
- Ledare måste lämna in utdrag från Belastningsregistret



# Säsongavgifter - Vad får du som medlem

- Medlemskap i Pixbo Innebandy IBK eller IBF
- Träningstillfällen och matcher
- Försäkring via Svenska Innebandyförbundet och Folksam vid matcher och träning samt vid resa till/från dessa aktiviteter
- Utbildning av ledare, funktionärer och mentorskap
- Nya lag får ett startkit
- Matchställ
- Fadderverksamhet och ledarutbyte – förebilder inom elit och akademi
- Administrativt stöd och ekonomiredovisning via kansli- och klubblokal (administration, IT-stöd mm)
- Rabatt hos våra partners
- Rabatterat deltagande i vår egen Star Camp och arrangemang som Höstlov, Februarilov, Bästskustcupen
- Föreningsarrangemang, t ex föreningsavslutning där alla verksamheter möts från Rävkuil till elit
- Du som målsman eller syskon kan bli stödmedlem och därmed kan du utnyttja våra förmåner



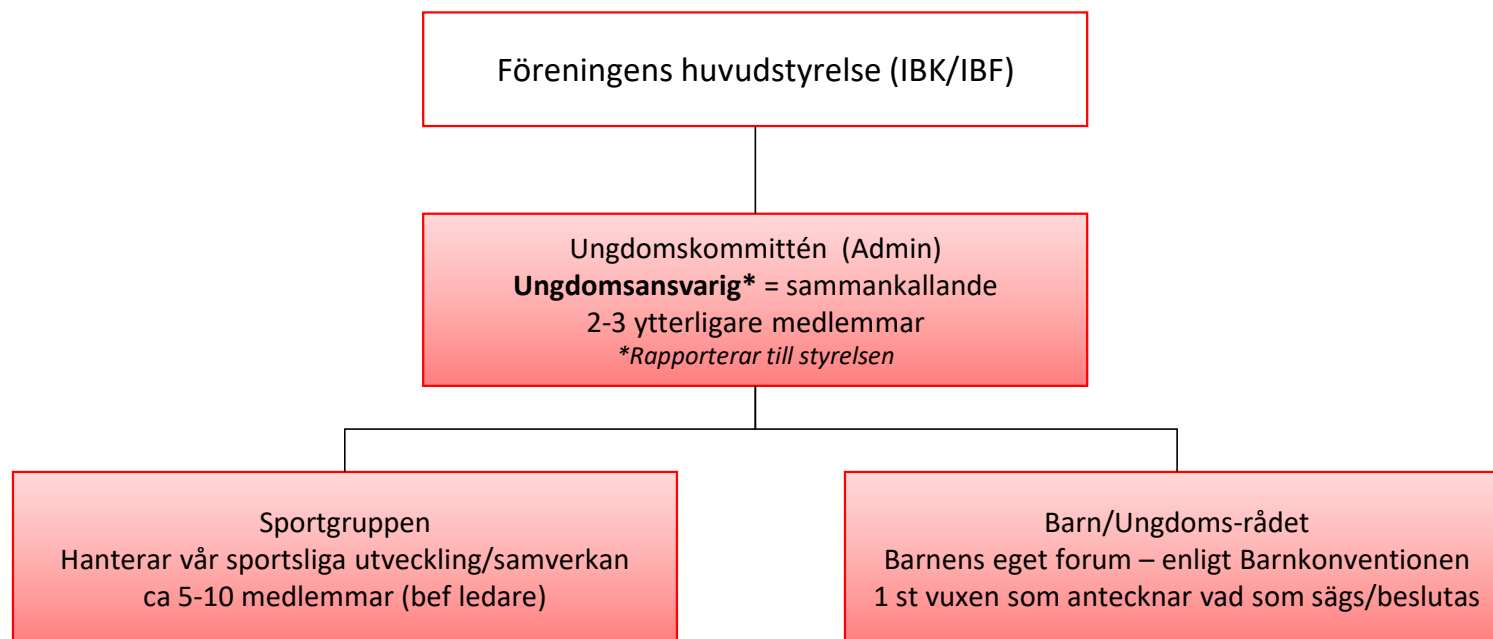


# Nya Ungdomsorganisationen

- Röd tråd genom föreningen
- Utveckling innebandy och organisationsstöd
- Barnet i fokus - Barnkonventionen
- Utveckla barn och ungdomar i innebandy och föreningslivet
- Med utgångspunkt från workshop före pandemin
- Utgångspunkt från PW3.0/Värdegrund och värdeskapande föreningskänsla
- Fördela arbetet på flera
- Ansvar och mandat där det ska vara
- Support där det behövs
- Alla ska bli sedda
- Ungdomspolicy
- Wallenstam Arena och vårt värdskap



# Ny Ungdomsorganisation 2023/2024



# Rättigheter medlem och målsmän

## Medlemskap i Pixbo Innebandy IBF/IBK innebär:

- Fri entré till SSL-lagens hemmamatcher i grundserien. Slutspelsmatcher är rabatterade
- Rabatt Innebandykungens butik och webshop mot uppvisande av giltigt medlemskort
- Rättighet att lägga fram förslag till föreningens styrelse och årsmöte
- Rösträtt på föreningens årsmöte (från 15 år)
- Träningar av hög kvalitet i positivt klimat
- Matcher och cuper mot bra motstånd som utvecklar individen (ev extra kostnad vid deltagande på cuper, vilket är upp till lagen att beställa)
- Föreningen lånar ut matchställ till alla ungdomslag
- Försäkring via Sv. Innebandyförbundet och Skandia (träning, match samt till/från)
- Representationskläder för Ungdomsledare



# Skyldigheter som medlem och målsman

- Bemanning Arenavärdskap (Blå- och Röd nivå samt Akademi)
- Bemanning Event (Eventorganisationen men även Blå och Röd nivå samt Akademi)
- Bemanning Bästskustcupen (Blå-, Röd nivå samt Akademin)
- Lotter/Försäljning för 500 kr/spelare. (Bingolotter, kalendra etc)
- Försäljning för lagets räkning t ex Newbody, toapapper eller annat som laget själva bestämmer

*Eftersom klubben i stor utsträckning drivs ideellt är det nödvändigt att vi alla hjälps åt att få verksamheten att fungera.*



# Möjligheter för medlem och förälder

- Spelaren får möjlighet inom klubben att antingen spela “för att det är kul” eller satsa stenhårt
- Om/när man avslutar sin spelarkarriär så kan man fortsätta som ledare eller annan funktionär inom föreningen
- Föräldrar, syskon eller släkt är välkomna att engagera sig inom föreningen och umgås inom Pixbo's gemenskap
- Företagare ansluter sig till Pixbo Business – vårt nätverk för sponsorer och andra aktörer att knyta kontakter

*Eftersom klubben i stor utsträckning drivs ideellt är det nödvändigt att vi alla hjälps åt att få verksamheten att fungera.*



# Lagens ekonomi och redovisning

- Varje lag ansvarar för att göra en budget i balans som lämnas till respektive funktionsansvarig
- Budget hanteras av resp ansvarig för godkännande/beslut på föreningsstämman
- Fördelning görs per kvartal (periodisering) i vårt redovisningssystem
- Varje lag redovisar intäkter och kostnader per kvartal; dvs varje kontering ska ske inom rätt period
- Resultatrapport mot budget redovisas till resp lag per kvartal
- Varje lag ansvarar för att följa upp och följa budget och återkoppla till ansvarig
- Vid säsongens slut överförs varje funktions plusresultat till nästkommande säsong
- Vid övergång från ungdom till akademien så kan man välja att ta med överskottet
- Vid ev negativa resultat ska resp lag justeras för ett nollresultat, dvs minusresultat kan inte tas med in i nästa säsong





# PIXBO REDFOX

LEDANDE - GEMENSKAP - FÖREBILDER \* DAMER OCH HERRAR I SVENSKA SUPERLIGAN \* GRUNDAD 1981 ★★

## Värdegrundens betydelse i Pixbo Innebandy (Gunilla Ikponmwosa)



**Pixbo Innebandy  
FÖRÄLDRAR**







***Pixbo vill vara en världsledande  
innebandyförning  
som utvecklar människor  
sportsligt och socialt  
i en trygg miljö,  
där alla känner sig som vinnare  
på alla planer.***

Pixbo IBK/IBFs vision antagen på årsmötet 28 juni 2023



# VÄRDEGRUND & föräldrar

**LEDANDE** - Vi är öppna för **nya idéer**, är inkluderande och erbjuder alla oavsett roll, goda förutsättningar för att utvecklas så långt som möjligt. Vi ligger alltid i framkant i allt vi gör och är ledande sportsligt, **organisatoriskt** och **ekonomiskt**.

**GEMENSKAP** - **Glädje** och **trygghet** är en grund för gemenskap. Vi har roligt både på och utanför planen vilket gör att vi mår bra och kan prestera. Alla blir väl omhändertagna och **alla känner sig sedda**. Vi har en öppen och tydlig kommunikation med varandra så att alla aktiva, ledare, funktionärer och **föräldrar har kunskap och förståelse om föreningens verksamhet**.

**FÖREBILDER** - **Alla i föreningen oavsett roll är förebilder** och tar ett **personligt och gemensamt ansvar** för ett gott uppträdande samt agerar ödmjukt och professionellt i alla situationer. Vi ser upp till varandra och **alla bidrar till ett förtjänat gott rykte**.





**VÄRDEGRUNDSGRUPPEN**

**[vardegrund@pixbo.se](mailto:vardegrund@pixbo.se)**

*Gemensamma uppdrag:*

**UNGDOMSKOMMITTÉ**

*- sportsligt ansvarig*

**SPELARRÅD**

*- vuxenstöd*

***gunilla.ikponmwosa@pixbo.se***



# Frågor?



