



# Bästakust Cupen

## Entrévärd Wallenstamhallen (Covid-19 edition)

Sekretariatet bemannas av 3 st äldre spelare eller föräldrar. Två av dem sitter hela tiden i Sekretariatet och en tredje person agerar "Entrévärd" och hjälper de spelande lagen till rätta (byter person för varje match).

Tanken är att Entrévärderna ambulerar mellan de 3 personerna (om inte någon gärna vill göra den uppgiften under hela passet).

Gula funktionärsvästar bärs av alla som bemannar passen!

**Entrévärderna** är en ny uppgift för i år, och har tillkommit pga de extra regler som gäller under Covid-19 pandemin, och är ett måste för att vi skall kunna genomföra Bästakustcupen över huvud taget. Om vi slarvar på denna punkt och smitta sprider sig så kommer vi få väldigt negativ publicitet!

Huvuduppgiften för Entrévärderna är att se till att alla lag hålls åtskilda från varandra, både de lag som skall mötas, de lag som spelar i MIH, och även från våra domare!

De kommer att mötas på planen, men i övrigt skall de inte mötas eller tillåtas skapa trängsel någonstans.

- Ytterdörrarna kommer vara låsta under hela cupen, och därför måste entrévärderna öppna huvudentrén för lagen som skall spela i Wallenstamhallen **30 minuter** före varje matchstart. Då skall lagen välkomnas in, informera dem om hur det funkar med flödet i hallen, visa de till rätt omklädningsrum och efter matchen visa dem vägen ut (via nödutgångarna mot Massetjärn).
- Entrévärderna ser även löpande till att det är snyggt och fint i hallen, i omklädningsrummen på nedre plan, samt på toaletterna i glaskorridoren. Allt skräp ska plockas upp och ev våttorkning av golv om så krävs.
- *Mellan matcherna skall sekretariats-funktionärerna torka av avbytarbåsen med decifierande medel, vilket finns i sekretariatet – före nästa lag får nyttja avbytarbåsen. Om de inte hinner med denna avtorkning skall Entrévärderna hjälpa till!*

### Fredag 16:15 – 16:45 (förberedelser):

- Entrévärderna skall vara på plats fredag senast kl 16:15 för uppsättning av vägledande lappar och band, samt handsprit vid entréerna enligt instruktion som finns i lådan med materialet.
- Allt material till entrévärderna, gul väst, skyltar, handsprit, avspärrningsband, tejp mm finns på plats i entrén när ni kommer dit.
- Entrévärderna ställer sig sedan vid entrédörren och släpper in lagen kl 16:45 (ett i taget). Om det är trängsel i korridoren måste lagen vänta tills det är tomt.
- När lagen kommer skall de delges informationen enligt kapitel "Information till alla lag" och tvätta sina händer med handspriten.
- Därefter leder man lagen till första lediga omklädningsrum på nedre plan. Om lagen vill genomföra uppvärmning utomhus skall de säkerställa att de inte möter något annat lag i korridoren på vägen ut och in. Lagen stannar sedan i omklädningsrummet till sekretariatet ger dem klartecken att komma in i hallen.
- Stanna kvar vid huvudentrén tills du är säker på att inget lag skall ut igen!

### Lördag 07:30 och Söndag 07:30 (ny dag):

- Entrévärderna skall vara på plats för att släppa in lagen senast kl 07:30 (ett i taget). Första matchen börjar kl 08:00.
- När lagen kommer skall de delges informationen enligt kapitel "Information till alla lag" och tvätta sina händer med handspriten.
- Därefter leder man lagen till första lediga omklädningsrum på nedre plan. Om lagen vill genomföra uppvärmning utomhus skall de säkerställa att de inte möter något annat lag i



# Bästkust Cupen

korridoren på vägen ut och in. Lagen stannar sedan i omklädningsrummet till sekretariatet ger dem klartecken att komma in i hallen.

- Stanna kvar vid huvudentrén tills du är säker på att inget lag skall ut igen!

## Inför varje ny match:

- **OBS! 30 minuter** före nästa matchstart skall de två nya lagen släppas in (ett i taget) via huvudentrén. Detta görs på samma sätt som beskrivits ovan! **Sätt gärna ett larm i mobilen så att du inte glömmer av tiden!** Om ni turas om som entrévärd är det viktigt att nästa person sätter sitt larm!
- Stanna kvar vid huvudentrén tills du är säker på att inget lag skall ut igen!

## Under och efter varje match:

- Efter matchen leder entrévärden de färdigspelade lagen snarast möjligt ut via nödutgångarna mot Massetjärn. Lagen får inte ta något eftersnack i hallen, utan skall snabbt plocka ihop sina prylar och lämna hallen. Om de inte snabbar sig får ni på ett snyggt sätt be dem att snabba på.
- Lagen får inte heller gå tillbaka till omklädningsrummet.
- Innan alla personer är ute, får inte nästkommande lag komma in i hallen!
- *De två personerna i sekretariatet skall tvätta av alla ytor i avbytarbåsen med decifiserande medel mellan varje match (medel, papper och handskar finns i sekretariatet). Därefter är de nya lagen välkomna till avbytarbåsen. Om sekretariatet inte hinner med avtorkningen, måste entrévärden hjälpa till!*

Därefter startar allt om igen – glöm inte att släppa in de nya lagen **30 minuter** före nästa matchstart!

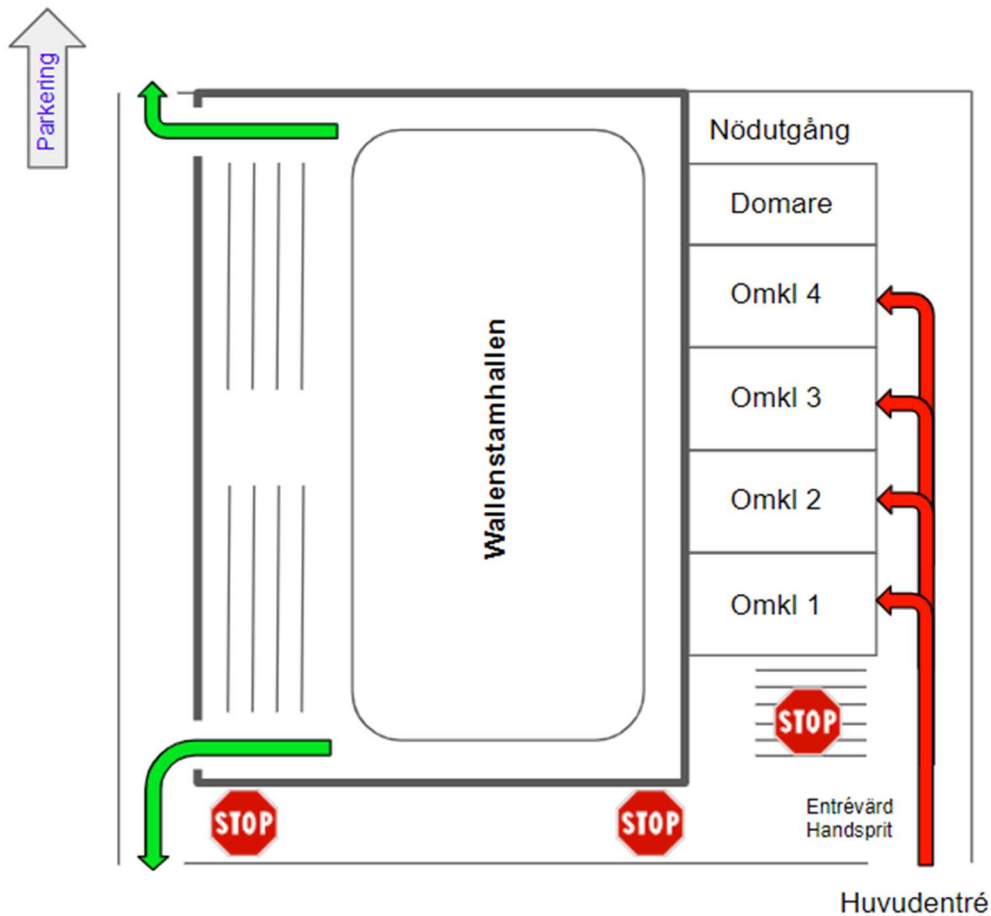
## Information till alla lag

Följande information har skickats ut till våra gästande lag i förväg, men skall repeteras för varje lag som ankommer! Visa dem även tydligt vart de skall gå och flödet som gäller!

- Lagen släpps in i hallen **30 minuter** före sin matchstart. Innan dess måste lagen tyvärr stanna på utsidan (vi hoppas på bra väder)
- Undvik trängsel vid entrén, lagen måste hållas åtskilda även på utsidan
- Inga andra än spelarna och dess lagledare får komma in (föräldrar, syskon, chaufförer, kompisar, nyfikna släpps **inte** in – pga strikta regler mot Covid-19)
- Alla skall tvätta sina händer med handsprit när man anländer till hallen – finns vid entrén
- Lagen får nyttja ett omklädningsrum fram tills de släpps in i hallen, efter att tidigare lag lämnat och extra städning genomförts.
- Lagen får **inte** återkomma till sitt omklädningsrum efter att matchen startat. Medtag därför allting från omklädningsrummet och kolla att det lämnas tomt och i gott skick.
- Taktiksnack i periodpaus sker inne i hallen. Ev toabesök får ske på toaletter ute i korridoren under läktaren.
- Så fort matchen är färdigspelad och gemensam avtackning skett, skall laget lämna sitt avbytarbås och hallen snarast möjligt. Inget eftersnack kan ske i hallen och ej heller dusch efter match.
- Entrévårdarna kommer visa vägen ut för de båda lagen (ut på var sin sida av hallen, via nödutgångarna bakom läktaren)
- De nya lagen till nästa match släpps in av sekretariatet när hallen är tom från föregående lag.
- Därefter sker decifisering av avbytarbåsen innan de nya lagen kan nyttja avbytarbåsen.



# Bästkust Cupen



## **Söndag (Prisutdelningar):**

Under söndagen är det slutspel och efter varje final är det prisutdelning. Pga Covid-19 kan vi inte genomföra någon avtackning med fysisk kontakt mellan spelare/ledare/domare/funktionärer, men ställer så klart upp på rad och tackar varandra gemensamt. Entrévärderna ser till att lagen håller avstånd från varandra och övriga domare/funktionärer under prisutdelningen.

## **Söndag 19:40 – ca 21:10 (Städning, återlämning mm):**

- En sista grovstädning i hallen, läktarna, nedre omklädningsrummen och gemensamma toaletter i glaskorridoren görs efter sista matchen på söndag.
- Alla lappar, avspärningar samt handspriten vid entrén skall tas bort och packas ner i avsedd låda (står i nedre kiosken vid entrén).
- Plastbacken med materialet lämnas kvar vid huvudentrén till Wallenstam, för senare transport av tävlingsledningen till förråd.

## **Bemanningstider:**

<b>Wallenstamhallen Entrévärd</b>	
Fredag	16:15 - 22:55
Lördag	07:30 - 23:35
Söndag	07:30 - 21:10 ca



# Bästkust Cupen

*Skulle ni behöva hjälp kontakta:*

*1:a hand: Tävlingsledningen 0737-704702*

*2:a hand: Pontus Carlsson: 0735-000466*

*Bästkustcupen är förhoppningsvis en rolig erfarenhet för både dina egna och andras barn. Den är också en viktig inkomstkälla för Pixbo's ungdomsverksamhet. Engagemanget bygger till stor del på ideella insatser från dig som förälder samt alla ungdomsledare. Vi ber dig därför anta dina arbetsuppgifter med entreprenörsanda vilket innebär att var och en behöver känna ansvar och agera fixare!*

***Tack för hjälpen & lycka till!***