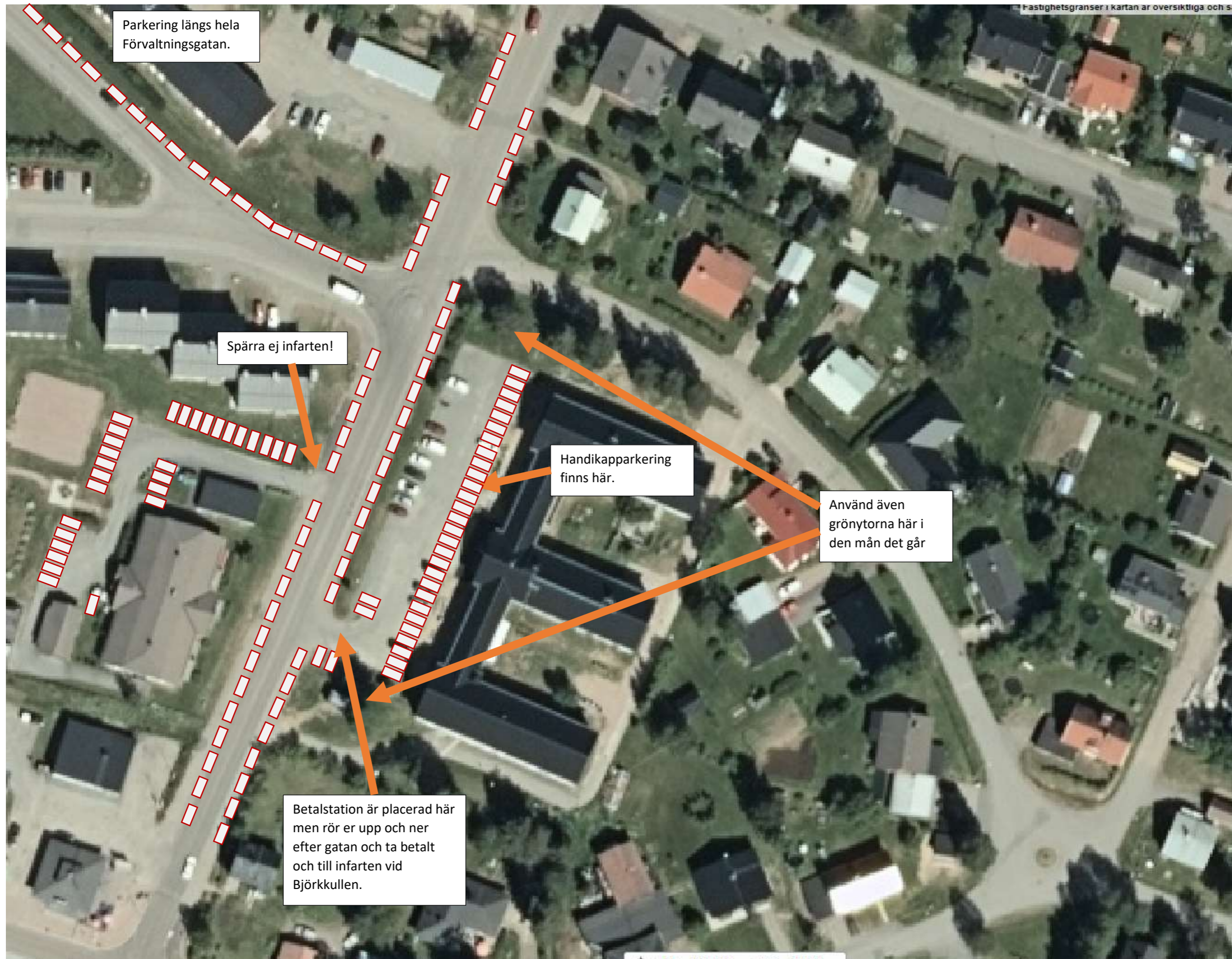
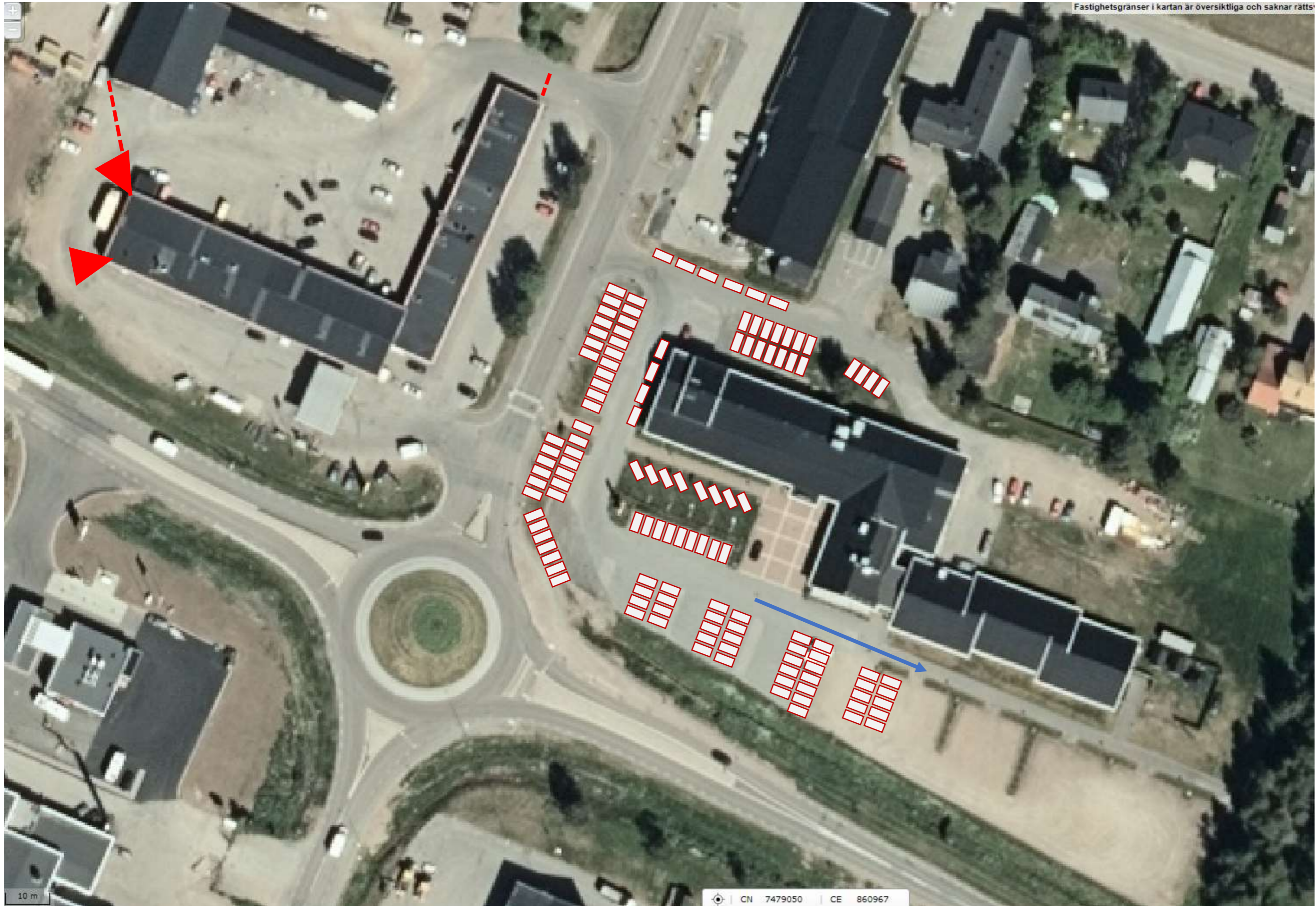


Område Kengisgatan/Förvaltningsvägen

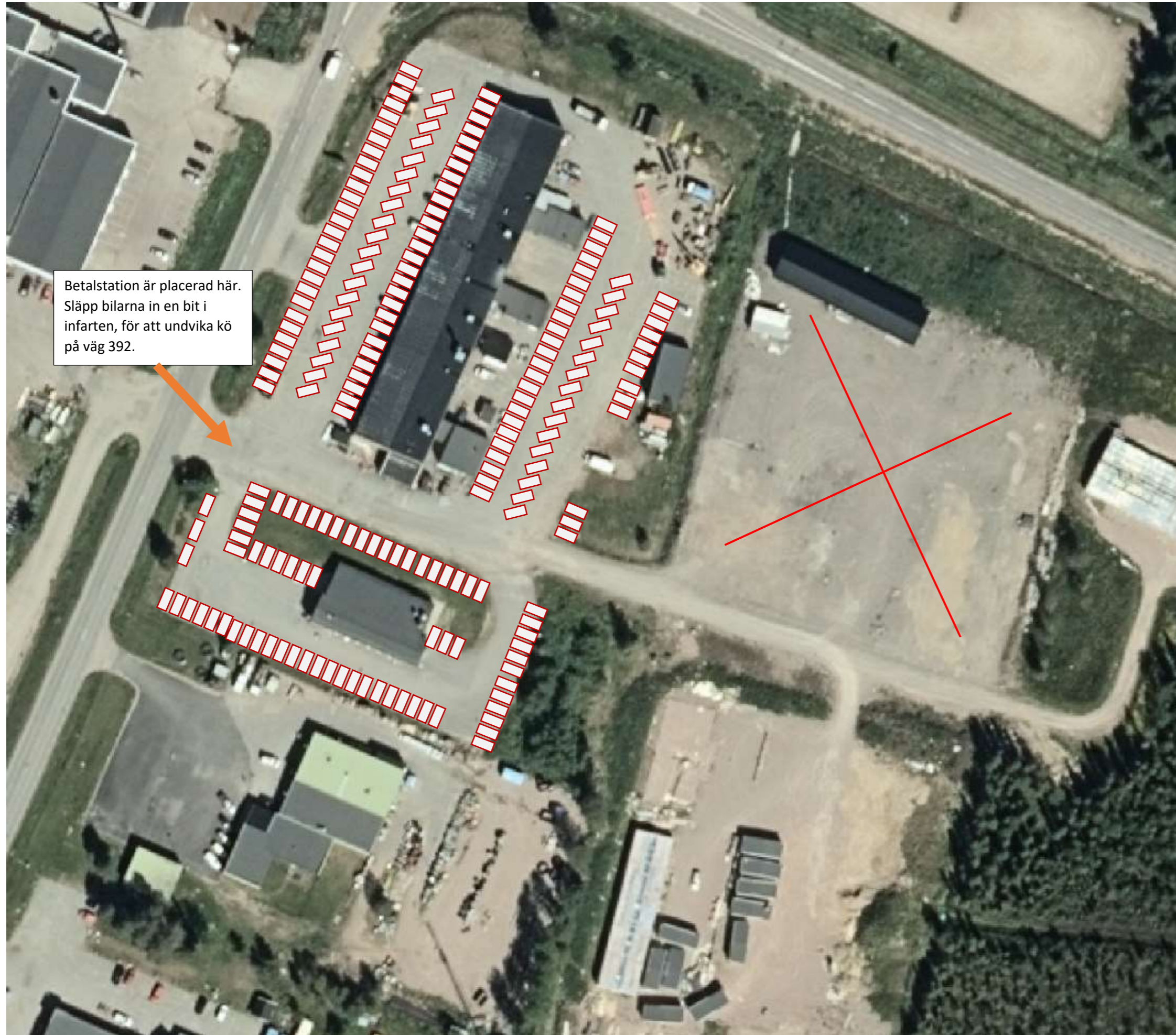


Folkets hus/Gamla industrihuset

Fastighetsgränser i kartan är översiktliga och saknar rätts

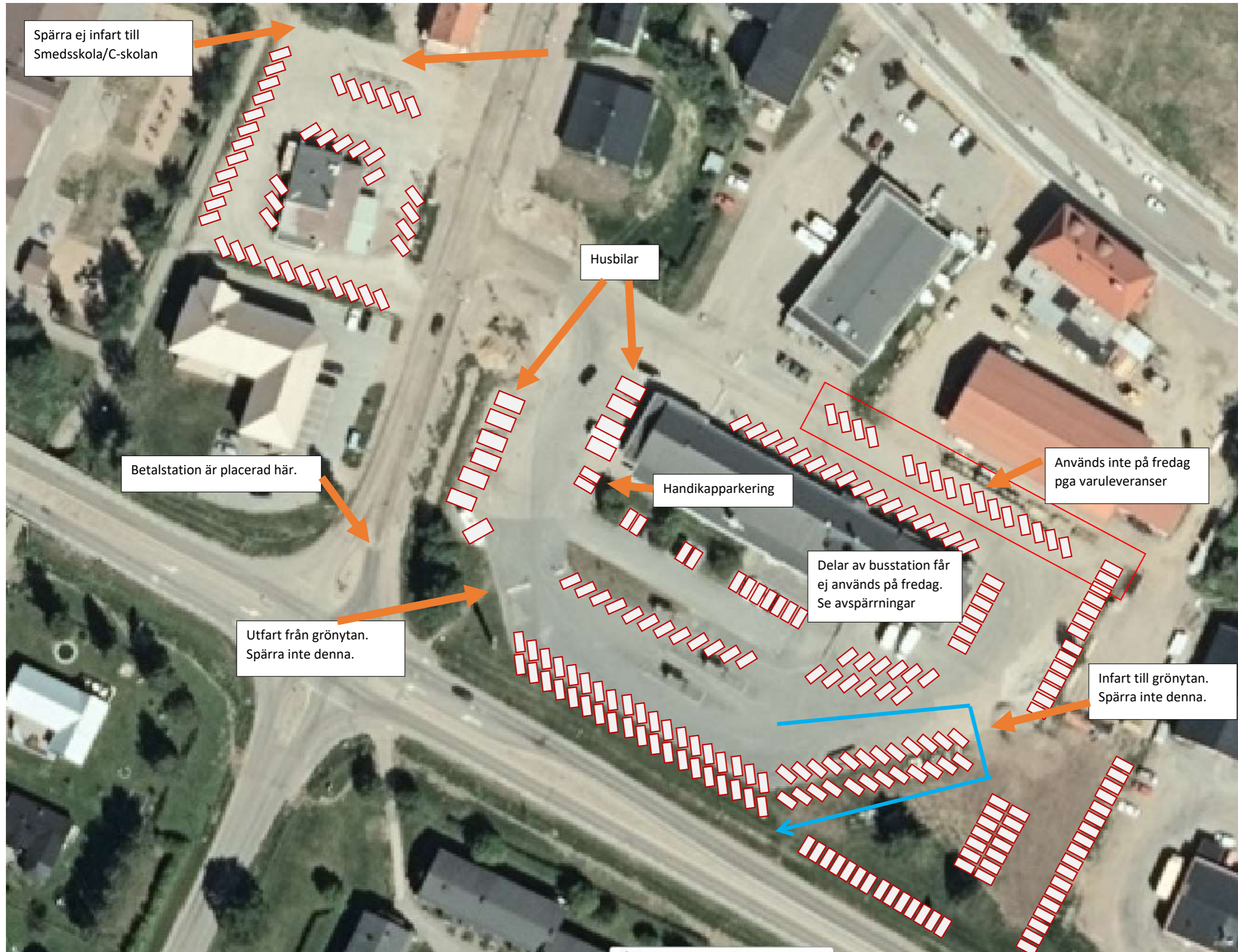


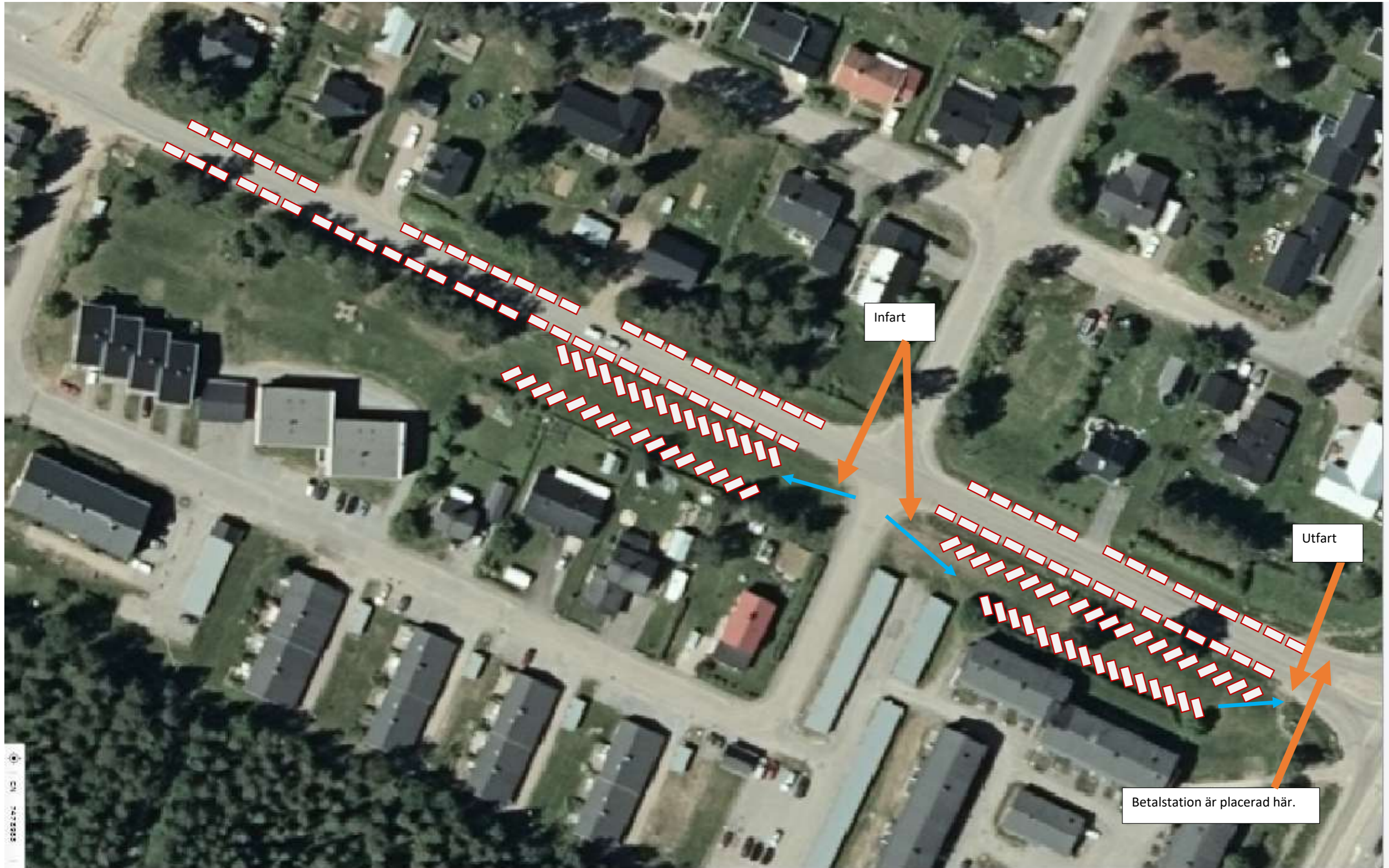
Nya industrihuset (används bara på lördag)

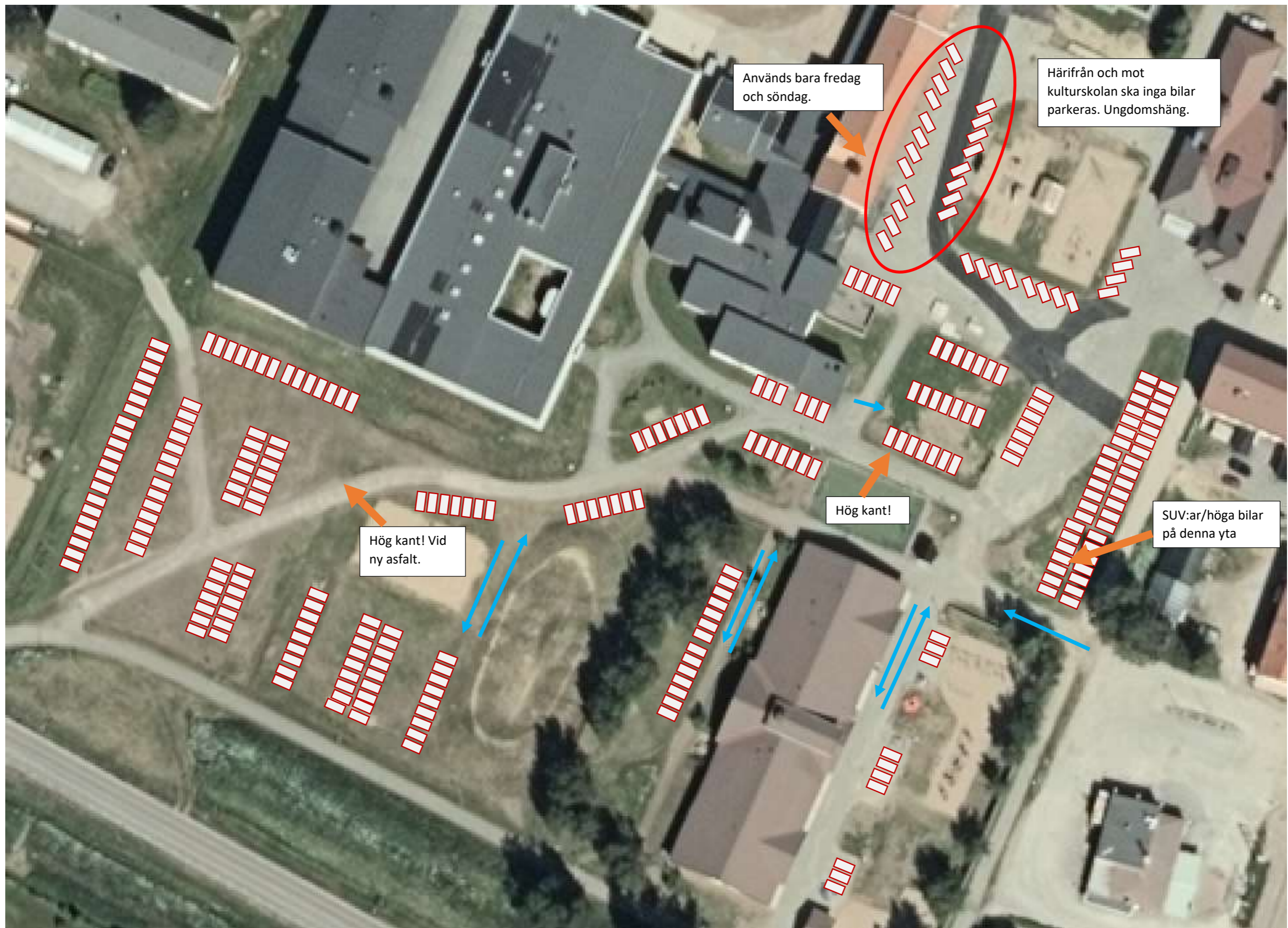


Betalstation är placerad här.
Släpp bilarna in en bit i
infarten, för att undvika kö
på väg 392.

Malmen/Gamla OKQ8/(Skolan)







Används bara fredag
och söndag.

Härifrån och mot
kulturskolan ska inga bilar
parkeras. Ungdomshäng.

Hög kant!

Hög kant! Vid
ny asfalt.

SUV:ar/höga bilar
på denna yta

Gamla skola/Laestadiuskolan

