

# Parkeringsvakter

## Blå lagunen 2021



### Utrustning:

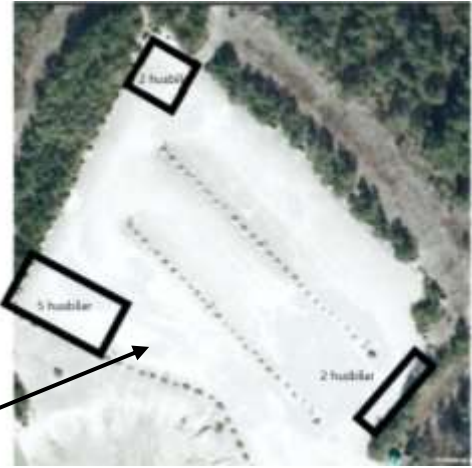
Kom överens med dem som står dagen efter, hur och var utrustningen skall överlämnas. Lämna helst över grejerna direkt när ni kommer tillbaka till stan. Bla behöver Walkie Talkies laddas inför nästa dag, men utrustningen kan också behöva kompletteras med sådant som saknas. Om detta inte går kan utrustningen lämnas i bollförrådet i Klubbhuset. Där finns el för laddning av radio. Bollförrådet har ett kodlås, 1\_7\_9\_3. Ytterdörren är öppen 7-21.

- Skyltar med föreningens Swish-nummer.
- Walkie Talkie, 2 st med extra AAA batterier
  - Laddas med USB-laddare. Tre gröna uppladdningsbara AAA sitter i varje apparat. Kan ersättas med vanliga AAA om föregående glömt lägga dom på laddning. OBS, viktigt att då plocka ur dom icke laddningsbara batterierna när man använt apparaterna färdigt och sätta tillbaka dom gröna, uppladdningsbara. Observera att apparaterna måste vara inställda på samma kanal, 1-8, för att få kontakt mellan dem.
- Bruksanvisning för Walkie Talkie.
- Nyckel till vägbom
- Instruktion för P-vakter
- Parkeringsbiljetter
- Räkneverk
- Hink och skopa för kontanter
- Handsprit och handskar
- Pärm med dagboksblad, redovisningsblankett och trängselrapport.
- Plastpåsar med zip-lock för dagskassor
- P-vaktsvästar
- Informationsblad om social distansering

Saknas det grejer, meddela Mats eller Ylva på kansliet.

## Att göra vid Blå lagunen:

- Ta ställavgiften, 100 kronor av de husbilar som stått över natten och inte redan betalat. Flytta ev felplicerade husbilar till någon av de tre platser där dom kan stå utan att vara i vägen för personbilar. Ta inte in fler husbilar än att dom ryms på någon av dom tre markerade platserna. Låt inte bilar stå på husbilsplatserna. Till vänster om stora husbilsplatsen finns det ca 3 handikapplatser. (Skyltat)
- Instruera bilarna att parkera tätt. Börja i ena änden på en rad och parkera hela tiden nära bilen innan. **Låt ingen parkera mitt i en tom rad.**
- Mellan kl 9-16.30 ta betalt av bilar som passerar infarten och visa bilar var dom får parkera på P-platsen. Är de få bilar kan man stå en bit in på vägen, vid första toaletterna. I god tid innan parkeringen är full skall man flytta inpassagen till stora vägen. Det är nästan omöjligt att avvisa bilar väl inne på grusvägen.
- Alla bilar får en biljett. Det är det sätt vi har att se hur många bilar vi släppt in.
- Ta emot kontanter i skopan och lägg i hinken. Pga smittriskan undviker vi så långt det går att röra vid de kontanter vi får från bilarna. Var noga med att sprita händerna om så sker.
- Viktigt att räddningstjänsten kan komma in till badplatsen samt att sopbilen kan komma in till sopstationen. Dvs INGEN parkering längs vägen och ingen parkering som blockerar sopstationerna eller de två skyltade räddningsvägarna. Räddningstjänsten skall även kunna köra runt på parkeringen.
- Uppdatera dagboken med antalet fordon och uppkomna händelser.
- I kassaredovisningen fylla i trängselrapporten.
- Om/när parkeringen är full (ca 200 bilar), stäng då av vägen in till Blå Lagunen med vägbommen som finns monterad nere vid stora vägen och den stora skylten som finns monterade på en lastpall. Ha 2 personer på parkeringen som kollar om det blir lediga platser och meddelar inpassagen via radio hur många bilar man kan släppa in. Observera att det är stoppförbud på stora vägen. Bilar som vill köa för att komma in till parkeringen, kan bara göra det nere på parkeringen på andra sidan vägen. Finns det inte plats där att köa så får man åka vidare. Vi ansvarar inte för ordningen på stora vägen. Bara att det inte kommer in för många bilar på parkeringen vid brottet.
- Är parkeringen fortfarande full kl 15:00, stå kvar tills parkeringen börjar tömmas. Dock inte senare än till 16:30. Lämna bommen öppen när ni far.
- Räkna dagskassan och fyll i redovisningsrapporten. Sprita händerna när ni räknat klart kassan!!



Dagskassan ska lämnas med redovisning i en zip-påse, i brevinkastet direkt till vänster om dörren in till tränarexpeditionen i klubbhuset Visborgsvallen mellan 07:00 och 21:00, samma dag eller senast dagen efter. Kom ihåg att bifoga trängselrapporten.

För frågor om Blå lagunen kontakta:

Meit Fohlin 0737-658 463 eller Mats Englund 070-447 79 27.

## Trängselrapport Blå Lagunen

Lämnas tillsammans med kassarapporten

Hur stor andel av besökarna följer rekommendationer gällande avstånd (2 meter till varandra). Ange i %

Har det uppstått trängsel och i så fall var (kö till toalett, kö till kiosk, på stranden, osv.)

Har det varit någon särskild grupp eller företeelse som stuckit ut (olika grupper av människor eller vissa tider under dagen).