



# GUIDE FÖR FÖRENINGEN KRING INKÖP AV SARG



Inför säsongen 2020/2021 kommer svensk ishockey att påbörja implementeringen av nya spelformer anpassade till barn och dess utvecklingsnivå. Allt i syfte att öka möjligheterna för spelarna att ha kul, lära sig och utvecklas inom ishockeyn. Vi vill också möjliggöra för fler att stanna i vår idrott längre upp i åldrarna.

För att det ska bli lätt för er som förening att genomföra dessa spelformer så behövs det någon form av sarg, puckstoppare eller planavdelare.

Från Svenska Ishockeyförbundet har vi upphandlat en sarglösning från Tress AB som ni får köpa till ett förmanligt pris. Den kostar **60 000:- för 100 meter**. Det är en sarg som består av 40 stycken mjuka skumbarriärer i färgerna gul och blå som är 2,5 meter styck. Dessa levereras i 2 stycken förvaringsväskor.

#### Fördelar med den nya sargen:

- De nya mjuka skumsargerna minimerar skaderisken vid fall.
- Den är lätt och går snabbt att bygga ihop.
- Vid träningar kan sargen även lätt byggas i andra formationer och spelytor med de praktiska kardborrefästena.
- Den är enkel att förvara.



Vi ser några olika finansieringsmöjligheter framför oss för er som förening:

**Alternativ 1: 100 % finansiering från eget kapital, kommun eller partner (60 000 SEK)**

Ni löser helt enkelt hela beloppet själva, kanske med stöd från kommunen eller någon partner. Många kommuner har bidrag där föreningar kan söka medel för investeringar i idrottsanläggningar eller för att utveckla verksamheten. Ju mindre kommun desto viktigare att ni har någon typ av egen medfinansiering. Nedan hittar ni några bärande argument att använda när ni för dialog med kommun eller partner/sponsor.

**Alternativ 2: Möjlighet att söka bidrag från SIF – 50 % av totalbeloppet (max 30 000 SEK)**

Ni som förening har möjlighet att söka ekonomiskt stöd för detta inköp från SIF och vi har tagit ett beslut att bevilja med ett maxbelopp som motsvarar 50%. Vi kan inte garantera att alla som söker beviljas. Ansökan gör ni i IdrottOnline:

[www.swehockey.se/Hockeyakademien/Information/idrottslyftet-projektstodifbarn-ungdomsidrott/](http://www.swehockey.se/Hockeyakademien/Information/idrottslyftet-projektstodifbarn-ungdomsidrott/)

**Möjlighet att söka bidrag från RF/SISU-distrikt**

Beroende på hur mycket bidrag ni beviljas av SIF så kan ni som förening även söka bidrag från ert RF/SISU-distrikt. De kan bevilja ytterligare ekonomiskt stöd, dock med upp till max 75 % av den totala kostnaden. För mer info ta kontakt med ert RF/SISU-distrikt.



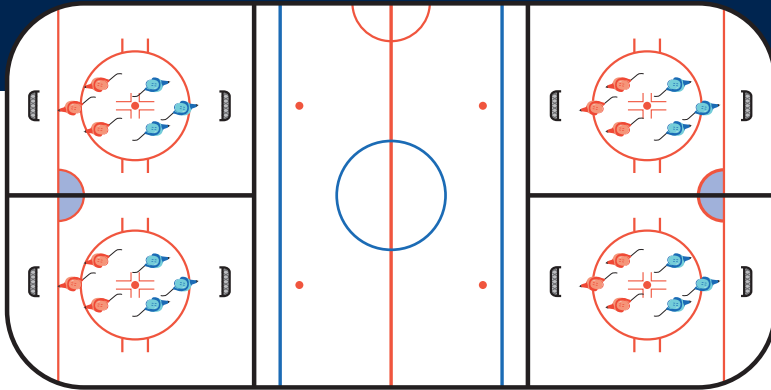
Information till kommuner och sponsorer

# VAD BLIR BÄTTRE FÖR BARNEN NÄR VI NU SPELAR ISHOCKEY PÅ MINDRE YTOR?

→ Nu när vi spelar ishockey för barn på mindre ytor kan vi optimera utvecklingen och utbildningen av unga spelare. Med spelet på mindre ytor kommer spelare utveckla sina förmågor mot att bli problemlösande och tekniskt skickliga ishockeyspelare.

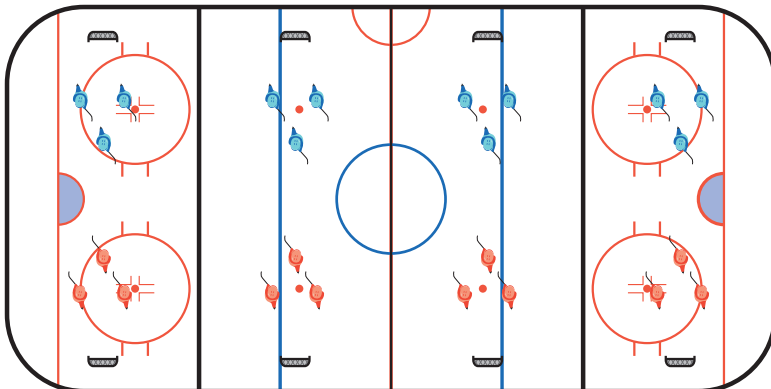
Det gör oss bättre på spelet ishockey samtidigt som det kommer att innebära att fler kan vara med och spela längre upp i åldrarna än vad som är fallet idag. Sargerna möjliggör för oss att spela på detta sätt både på match och träning. Det blir helt enkelt lätt att göra rätt för våra tränare och ledare i föreningen.

# HUR VI KOMMER ATT SPELA:



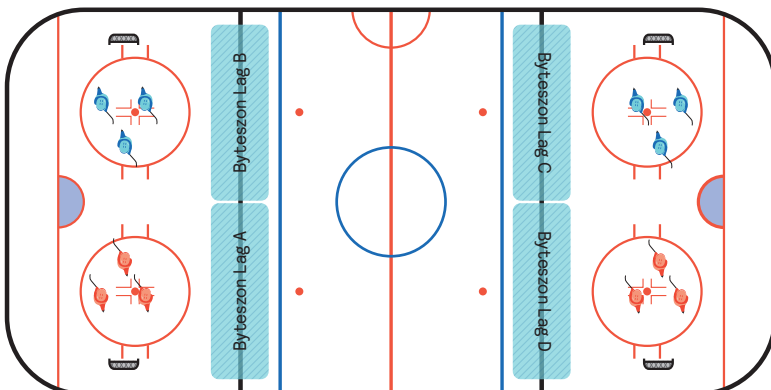
## För barn 8 år och yngre

För de allra yngsta spelar vi på 1/6 av en full rink. Vi spelar 3 vs 3 så barnen upplever en hög delaktighet i spelet och får vara nära pucken hela tiden.



## För 9 - 10-åriga barn

När barnen är 9-10 år ökar vi ytan till 1/4. Vi spelar fortfarande 3 vs 3 av samma skäl som ovan. Nu är barnen lite säkrare på skridskorna och får här öva på skridskoåkning med fler start/stopp, riktningförändringar och snabba accelerationer på mindre isytor.



## För 11 - 12 åriga barn

Vid 11-12 års ålder går vi upp och spelar på 1/3 av ytan. Vi vet att antalet aktioner per spelare blir som högst när vi spelar 3 vs 3 vilket vi gör även i dessa åldrar. I den här åldern är det viktigt att lära sig tvåvägs-spelet med både defensiva och offensiva uppgifter. Att få prova båda delar och få bägge perspektiven skapar spelare med god spelförståelse.