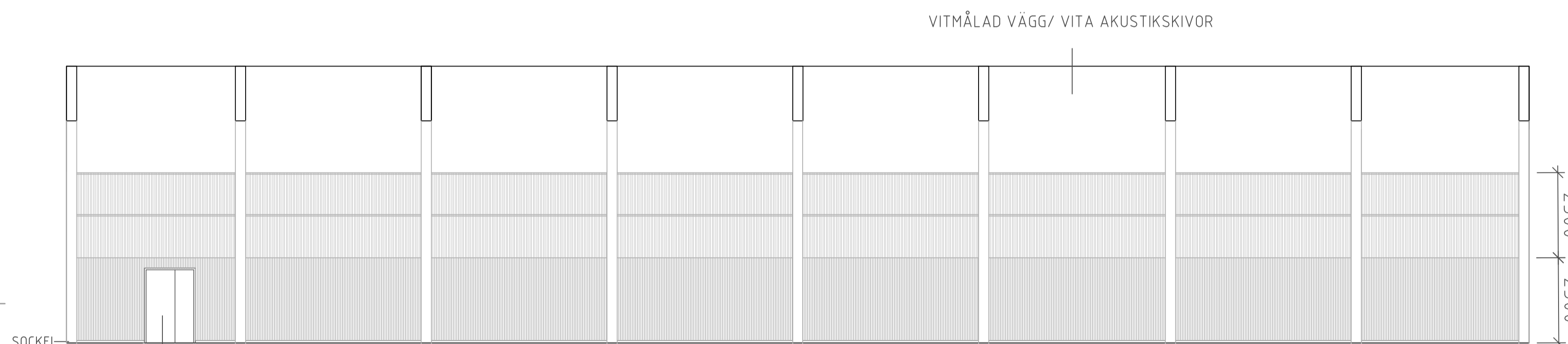
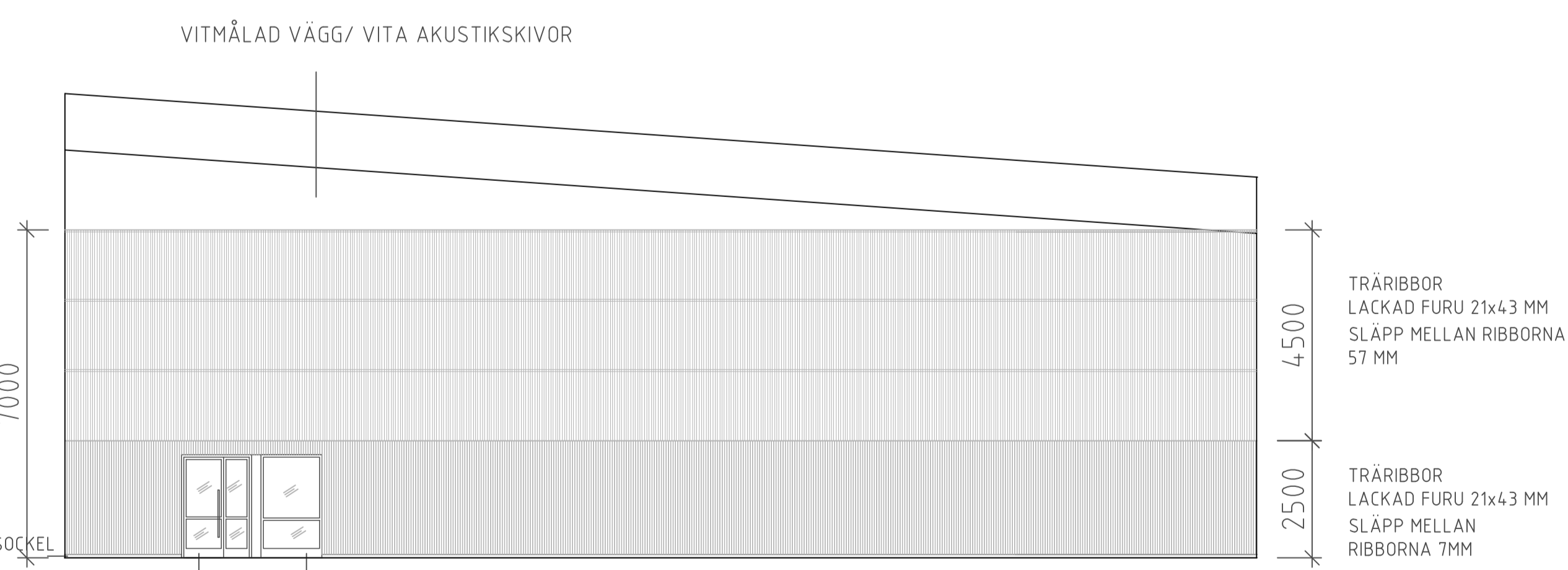


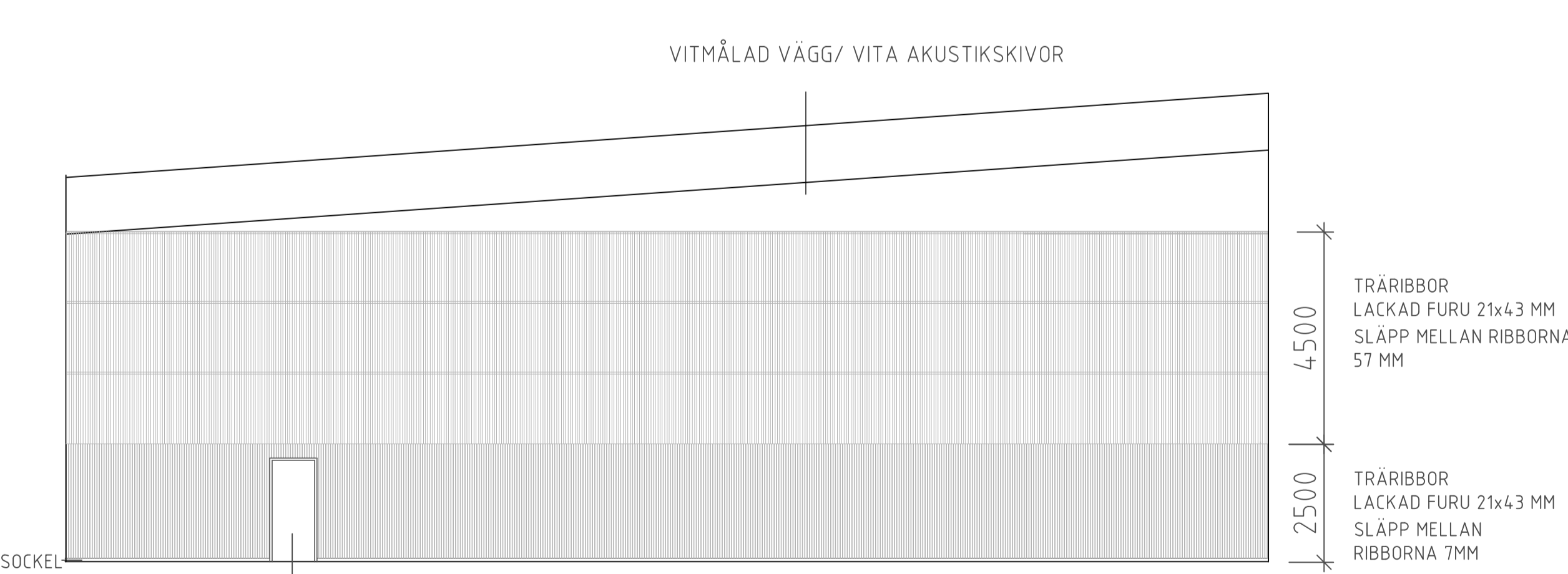
NY HANDBOLLSHALL, ELEVATION
LÅNGSIDA MOT VÄSTER



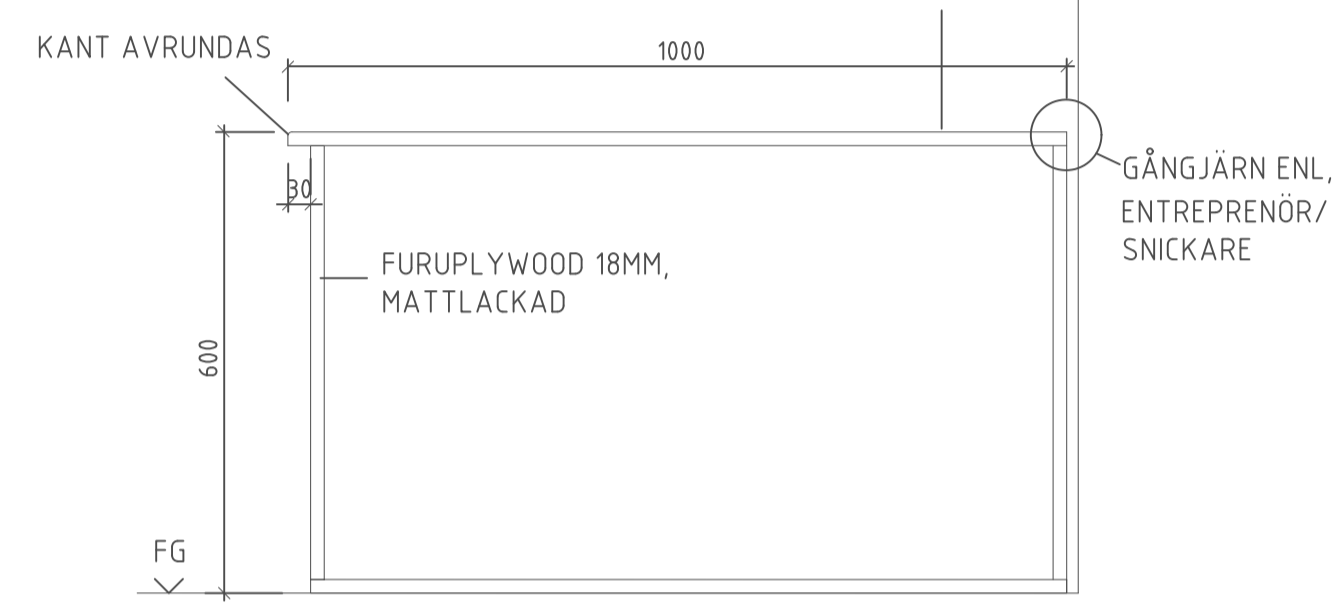
NY HANDBOLLSHALL, ELEVATION
LÅNGSIDA MOT ÖSTER



NY HANDBOLLSHALL, ELEVATION
GAVEL MOT SYD



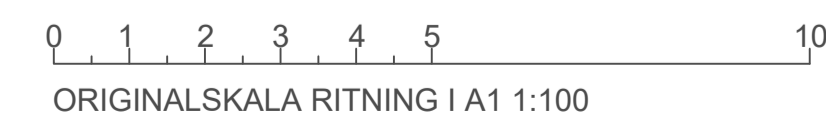
NY HANDBOLLSHALL, ELEVATION
GAVEL MOT NORR



SITTBAR FÖRVARINGSBÄNK, FÄSTES I GOLV
SPORTMATTAN SKA LÄGGAS UNDER BÄNKEN.
BÄNKEN PLACERAS MOT VÄGG, URSPARING/ ANPASSNING
FÖR EV. UTSTICKANDE PELARE SKA GÖRAS I BÄNKEN.

FÖRVARINGSBÄNK SKA HA ÖPPNINGSBART LOCK,
SEKTIONER OM 1200 MM.
BESLAG FÖR HÄNGLÅS SKA MONTERAS.
BÄNKEN SEKTIONERAS FÖR STABILITET ENL. SNICKARE,
STABILITET SKA FINNAS OM FLERA PERSONER STÅR PÅ LOCKET.

PRINCIPSSKISS, SEKTION GENOM FÖRVARINGSBÄNK
SKALA 1:10



ALLA HÖJDER I RH 2000

FÖRKLARINGAR:

ALLA MÅTT I MILLIMETER.
RITNING VISAR INVÄNDIG VÄGGBEKLÄDNAD I
HANDBOLLSHALLEN OCH PLATSBYGGD
FÖRVARINGS- OCH SITTBÄNK.

FÖRESKRIFTER:

FRI HÖJD OVAN SPELPLAN SKALL VARA
MIN 7000 MM DÅ UTRUSTNING ÄR I UPPHISSAT
LÄGE.

UTRUSTNING ENL. RAMBESKRIVNING.
ALLA PRODUKTER SKALL STÄMMAS AV OCH
GODKÄNNAS AV LSK INNAN INKÖP.

ALLA VÄGGAR KLÄS MED RIBBPANEL,
PLANHYVLADE OCH KLARLACKADE
TRÄRIBBOR I FURU 21x43 MM. UTSATTA
KANTER SOM TAR BOLLSTÖTAR SKA HA TVÅ
LÄTT RUNDADE KANTER. TRÄRIBBOR SKA
VARA VERTIKALA, ICKE KLÄTTRINGSBARA
OCH KLARA AV BOLLSTÖTAR.

UPP TILL 2500 MM ÖVER GOLV SKA SLÄPP
MELLAN TRÄRIBBOR VARA 7 MM PÅ **ALLA**
VÄGGAR (SKYDD MOT SKADEGÖRELSE OCH
BOLLAR SAMT FINGERSÄKER).

LÅNGSIDOR: 2500- 5000 MM ÖFG SKA SLÄPP
MELLAN VERTIKALA RIBBOR VARA 57 MM
(SKYDD MOT BOLLAR OCH KLISTER).

GAVLAR BAKOM MÅL SKA HA RIBBPANEL
7000MM ÖFG. TOTALT. HÖJDEN 2500- 7000 MM
ÖFG, SKA SLÄPP MELLAN VERTIKALA RIBBOR
VARA 57 MM (SKYDD MOT BOLLAR OCH
KLISTER). UPP TILL 2500MM ÖFG. ÄR SLÄPP
7MM.
AKUSTIKPANEL BAKOM TRÄRIBBOR SKA
SKYDDAS AV VIT, SLITSTARK AKUSTIKDUK.

SYNLIG VÄGGYTA, UNDERSIDA TAK OCH
EVENTUELLA KOMPLETTERINGAR MED
ABSORBENTER SKA ALLA VARA VITA /MÅLAS
I VIT KULÖR.
SOCKEL 70MM I LACKAD FURU PÅ ALLA
VÄGGAR.

INVÄNDIGA DÖRRAR ÄR MASSIVA DÖRRAR I
KÖLÖR NCS S 9000N.
ENTRÉDÖRR TILL HALLEN:
INGLASAD PARDÖRR I STÅL, KULÖR
NCS S 9000N, INGLASNING OCH INDELNING
ENLIGT RITNING (ELEVATION).
CC HORIZONTELL SPRÖJS/POST 800 MM ÖFG.

GLASPARTI VID ENTRÉDÖRR TILL HALLEN:
MATERIAL, KULÖR OCH INDELNING LIKA
ENTRÉDÖRREN.
FAST FÖRVARINGSBÄNK, SE PRINCIPSSKISS.

HÄNVISNINGAR:
A-40-P-01

| BET | ANT | ÄNDRINGEN AVSER | DATUM | SEN |
|-----|-----|-----------------|-------|-----|
| | | | | |

FÖRFRÅGNINGSUNDERLAG

LSK-HALLEN
Del av Mesen 7, Lidingö

| | | |
|---------------------------------------|------------------|---------------|
| <input checked="" type="checkbox"/> A | Summersnow | 073-388 08 71 |
| <input type="checkbox"/> K | iKubik | 070-925 64 53 |
| <input type="checkbox"/> E | Tyréns | 070-309 37 47 |
| <input type="checkbox"/> VVS | TQI | 070-913 21 59 |
| <input type="checkbox"/> Brand | Säkerhetspartner | 070-694 75 72 |

| UPPDRAGS- LSK-HALLEN | RITAD/KONSTR AV L. CENGIC | HANDLÄGGARE L. CENGIC |
|-------------------------|------------------------------|--------------------------|
| DATUM 2020-07-15 | ANSVARIG L. CENGIC | |

HANDBOLLSHALL, UPPSTÄLLNING INTERIÖR

| SKALA | NUMMER | BET |
|----------|------------|-----|
| A1 1:100 | A-46.4-001 | |