



Jönköping 22-24 mars 2019

Information



Välkomna till Jönköping och Fair Play Cup 2019

För tjugförsta året i rad avgörs Fair Play Cup i innebandy i Småland.

Ungdomsturneringen har idag vuxit till att bli en av Sveriges största och Smålands Innebandyförbund, SmIBF, tillsammans med Jönköpings Innebandyklubb, JIK, hoppas att du får en trevlig och minnesvärd vistelse i Jönköping.

Speciellt för turneringen är Fair Play-andan, vilket i korthet betyder att alla inblandande, spelare, ledare, funktionärer och publik har ett bra och trevligt uppträdande på och utanför planen mot med- och motspelare. Därför utser vi också en Fair Play-lirare i varje match.

Tävlingskansli

Tävlingskansliet finns i Idrottshuset, i Arenan. Tävlingsledningen kan besvara de flesta frågorna. Tävlingskansliet är bemannat fredag kl. 16.00 – 22.00, lördag 07.00 – 22.00 samt söndag kl. 07.00 – 16.00. Välkommen in!

På tävlingskansliet hämtas matband och 11-års t-shirts.

Incheckning på skolorna kan ske från **fredag kl. 17.00** och utcheckning ska ske senast **söndag kl. 13.00**.

OBS! LÄMNA INGA VÄRDESAKER I KLASSRUMMEN PÅ ERT BOENDE!!!

Mat och logi

Logiförteckning finns bifogat längst bak i detta häfte.

Frukost äter lagen på skolan där man bor, förutom lag som bor på Bäckadalsgymnasiet, Talavidskolan och Immanuelkyrkan. Ni äter frukost på Junedalskolan. Boende på Sandagymnasiet och Alfred Dalinskolan äter frukost på Folkets park, bredvid Sandagymnasiet.

Lunch och middag och fredagens kvällsmål serveras på Junedalskolan (bredvid Idrottshuset). De lag som bokat mat kan hämta ut sina lagkuvert med matbiljetter i tävlingskansliet vid ankomst.

I detta infokuvert finns bifogat ett separat informationsblad med ert lags mattider för fredag kväll och lördagens måltider (om ni beställt detta).

Anledningen till att lagen får tilldelade mattider är att vi vill eliminera köer och platsbrist i matsalen, vilket vi tror är uppskattat både av lagen och den arbetande personalen.

Skulle ni önska ändra mattid, ta kontakt med köksansvarig i matsalen och hör er för om detta är möjligt. Detta för att förhindra problem med matköer och sittplatser i matsalen.

Söndagens måltider äter lagen när det passar.

Spelplatser

Jönköpings Idrottshus B, C, D, Arenan, Kålgårdshallen, Campus Arena, KFUM Sporthall, Norrahammars Sporthall, Attarpshallen A-B hall (Bankeryd), Torphallen (Bankeryd) Huskvarna Sporthall A och B.

I detta häfte finns karta och adresser till samtliga spelplatser.

Spelprogram

Ni kan ladda ner matcher/spelprogram direkt från iBIS.

Logga in i föreningsklienten.

Välj förening – matcher – matcher kommande månad - exelfil



Alvesta IBK | Helena Isaksson | Manualer | Säsongen 2016/17 | Logga ut | Svenska Innebandyförbundet

Arkiv | **Förening**

Uppgifter | Lag | Spelplaner | Personer | Spelare | **Matcher** | Ärenden | Event | Övrigt

Visa: **Matcher kommande månad**

Visa även matcher och poolspel/sammandrag där föreningen är medarrangör

Visa listan i utskriftsvänligt format

Excellfil | **Ändra matchtid/anläggning**

MatchNr	Tävling	Hemmalag	Bortalag	Anläggning	Datum / tid	Resultat	Domare
142915061	Poolspel Pojkar Nivå 2 Grupp 7	Alvesta IBK 2 (06)	Lagan IBK 07/08	Alvesta Sporthall	2017-03-11 09:30		
142915062	Poolspel Pojkar Nivå 2 Grupp 7	Lagan IBK 07/08	Olofströms IBK 06	Alvesta Sporthall	2017-03-11 10:45		

Lagrapport/laguppställningsblankett

bifogas i häftet och ska fyllas i med samtliga spelare och ledares uppgifter.

På lagrapporten kryssar ni inför varje match i vilka spelare som kommer delta på matchen.

Lagrapporten tar ni med och lämnar i sekretariatet vid varje match (ersätter matchprotokollet). Efter matchen hämtar ni tillbaka er lagrapport och tar med till kommande matcher. Ni behöver alltså inte skriva en ny lagrapport inför varje match.

Lagrapporten finns även att ladda ner från vår hemsida www.smibf.se/fair-play-cup/cupregler/laguppställning.

Följ resultaten i mobilen

Ladda ner Appen Svensk Innebandys off. App och följ alla resultat i grupp och slutspelet.

www.resultat.innebandy.se

CUPINFORMATION

Tävlingsinformation

Matchtider:

Klass: 11 år 2 x 15 min, rullande i gruppspel

Klass: 12-16 år 2 x 15 min, rullande i grupp- och slutspel

Vid oavgjort i slutspel tillämpas **5 straffar** direkt enligt SIBF:s regler.

Matchtiden är rullande i alla matcher, även slutspel.

Time out om 30 sekunder får endast tas i slutspelet under ordinarie speltid.

- Ej tillåtet att flytta spelare mellan lag i samma åldersklass.
- Bortalaget byter dräkt vid lika färg.
- Lag som lämnar WO eller inte fullföljer turneringen debiteras en tävlingsavgift på 1000: -
Skulle det uppstå en händelse som bryter mot våra turneringsregler har SmIBF:s tävlingskommitté möjlighet att vidta åtgärder, såsom t ex uteslutning och utkräva en tävlingsavgift.

Åldersdispenser

Max tre (3) spelare med ålders- och/eller könsdispens får delta under match, oavsett dispens.

Laguppställning och matchprotokoll

Inför varje match ska laget lämna in sin laguppställningsblankett till sekretariatet. Denna fyller man endast i inför första matchen. Härfter tar man tillbaka blanketten efter matchens slut och tar med samma blankett till kommande matcher.

Man kan max använda sig av 20 spelare och 5 ledare vid varje matchtillfälle, dock kan flera spelare och ledare stå med på laguppställningsblanketten eftersom ni inför varje match kryssar för de spelare som ska delta.

Laguppställningen ska lämnas till sekretariatet senast 10 minuter före matchstart.

När laget spelat sin sista match på cupen, lämnar ni kvar laguppställningsblanketten i sekretariatet.

Skulle två lag ha snarlika dräkter, kommer domaren begära att bortalaget byter matchställ eller lånar västar som tillhandahålls av arrangören.

OBS! Matcherna händelserapportera EJ, utan endast resultatrapporteras.

Sidbyte

Sidbyte kommer inte att ske mellan periodpausen.
Hemmalaget börjar alltid från vänster sett ifrån sekretariatet.

Tabellplacering

- avgörs genom antal poäng i aktuell grupp

CUPINFORMATION

- Vid lika poäng avgörs placering genom inbördes möte/n, det vill säga att en ny tabell räknas fram med berörda lag
- Inbördes placering avgörs genom antal poäng
- Vid lika poäng avgörs placering genom inbördes målskillnad, det vill säga skillnaden mellan antalet gjorda och insläppta mål
- Är målskillnaden lika placeras det lag främst som har gjort flest inbördes mål
- Är lagen trots detta lika avgörs placering genom total målskillnad där alla resultat i gruppen räknas
- Är målskillnaden lika placeras det lag främst som totalt har gjort flest mål i gruppen
- Är lagen trots detta lika placeras det lag främst som har minst antal utvisningsminuter i gruppen
- Är lagen trots detta lika sker lottning mellan de lag som ej kunnat särskiljas

Serieplacering/Bästa lag

Då två eller flera serier innehåller olika antal lag och ett eller flera "bästa lag" ska utses, gäller lagets jämförelsetal som räknas ut enligt nedan:

- a. Antal poäng delat med antal matcher
- b. Målskillnad delat med antal matcher
- c. Antalet gjorda mål delat med antalet matcher
- d. Lottning

Priser

A-slutspel

Pokal + 20 medaljer delas ut till båda finallagen samt till de båda utslagna semifinalagen.

B-slutspel

Pokal + 20 medaljer delas ut till vinnaren i B-finalmatchen.

Matchens Fair Play spelare utses efter varje match i samtliga klasser. Det delas endast ut ett pris per match.

Protest

Protest och protestavgift ska ha inkommit till turneringens Tävlingskommitté senast två (2) timmar efter avslutad aktuell match eller före eventuellt slutspel om slutspelet inträffar inom två (2) timmar efter den match protesten avser.

Detta innebär att fastställd protestavgift (1000: -) ska erläggas i kontanta medel inom ovan tidsangivelser.

Spelare/ledare som tilldelas matchstraff

Samtliga matchstraff skall av domarna meddelas till berörda lag/lagledare samt delges skriftligen (gäller endast matchstraff 3) till SmIBFs Tävlingsjury direkt efter spelad match för behandling.

Spelare/ledare som tilldelas matchstraff 1 = avstängd från pågående match.

Spelare/ledare som tilldelas matchstraff 2 = avstängd från nästa match.

Spelare/ledare som tilldelas matchstraff 3 = avstängd från nästa match samt ytterligare åtgärder som beslutas av SmIBFs Tävlingsjury. Kontakta Tävlingskansliet för mer info.

CUPINFORMATION

Ordningsregler - Hallarna

Bollspel utanför spelplanerna är FÖRBJUDET.
Varje lag ansvarar för sina värdesaker.

NYTT FÖR I ÅR:

Omklädningsrummen i idrotthuset samt Attarpshallen i Bankeryd, kommer vara uppmärkta under fredagen och lördagen med schema över vilka lag som byter om i vilket omklädningsrum.

För att få ett flöde i omklädningsrummen, måste varje lag plocka med sig sina grejer in i hallen under matchen eftersom det står lag i kö för ombyte.

Deltagande lag ansvarar själva för ordningen i omklädningsrummen.

Anmäl eventuell skadegörelse i lokalerna till tävlingskansliet **OMGÅENDE!**

Ordningsregler - Skolorna

- Incheckning på skola kan ske från fredag kl. 17.00
- Rökning är FÖRBJUDEN inom skolans samtliga lokaler samt dess ytterområden
- In- och utpassering sker endast genom huvudingången
- Allt bollspel är förbjudet i skolans samtliga utrymmen
- Förvara värdesaker under uppsikt. JIK eller SmIBF ansvarar ej för försvunna värdesaker.
- För allas trivsel ska det vara tyst i lokalen kl. 23.00
- Inget får röras av skolans material eller dylikt
- Observera att duschning INTE kan ske på skolorna utan endast i sporthallarnas omklädningsrum
- Klassrummen skall städas och möbler ställas tillbaka på sina platser innan ni lämnar anläggningen. Städvagn finn i korridoren.
- Anläggningen ska lämnas senast söndag kl. 13.00
- Kostnad för eventuell skadegörelse debiteras gästade lag/förening

Parkering

Parkering av fordon sker lämpligen på anvisade platser i anslutning till hallarna eller boendet. Se parkeringskarta för centrala Jönköping här i häftet.

Jubileumströja och 11-års tröja/11-års medalj

Tröjor och medaljer till 11-åring samt jubileumströjor till samtliga lag, finns att hämta i Tävlingskansliet i Jönköpings Idrottshus från fredag kl. 16.00.

Övrigt [Sjukvårdsmaterial och bollar]

Varje lag ansvarar för att ta med sig eget sjukvårdsmaterial samt bollar till uppvärmning.

CUPINFORMATION



Mat (Meny och tider)

Frukostmåltiderna serveras på boendet.

OBS! Lag som har sin logi på Bäckadalsgymnasiet, Talavidskolan, Immanuelskyrkan äter frukost på Junedalskolan.

Lag som bor på Alfred Dalinskolan äter frukost på Folkets Park (bredvid Sandagymnasiet).

Kvällsmål på fredag samt lunch och middag, serveras på Junedalskolan.

Kvällsmål, fredag mellan kl. 19.00 – 22.00
Korvstroganoff med ris

Frukost lördag och söndag kl. 06.30 – 09.00

Lunch lördag kl. 11.00 – 14.00
Pannbiff med lök, skysås, kokt potatis och lingon

Middag lördag kl. 17.00 – 20.00
Kycklinggryta med chili, lime och kokos samt ris

Lunch söndag kl. 11.00 – 14.00
Spagetti och köttfärssås

MATTIDER FÖR ERT LAG!

Under cupen kommer många spelare, ledare och funktionärer att äta middag och lunch i Junedalskolans matsal.

För att förhindra köbildningar och platsbrist i matsalen och för att hjälpa personalen i matsalen, har vi gjort upp matscheman för lagen som gäller **under fredag och lördag. I detta infobrev finns ett separat informationsblad med era mattider.**

Vi har vid planeringen försökt ta så stor hänsyn som möjligt till speltider och transporter.

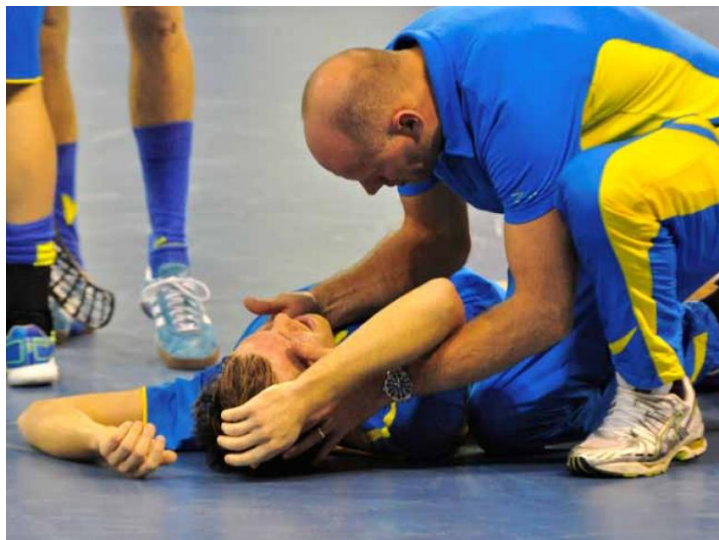
Skulle ni komma till matsalen annan tid än den utsatta ni fått, kommer personalen **EJ** släppa in laget i matsalen.

Skulle ni önska ändra mattid, kontakta köksansvarige i matsalen och stäm av om detta är okej.

VIKTIG INFORMATION KRING ALLERGIER!!!

Under vår cuphelg, har vi spelare med mycket svår nötallergi. Vi ber er därför informera era spelare om att EJ köpa eller medta godis eller dylikt innehållande nötter, mandel eller liknande produkter till ert boende eller till hallarna.

SKADE- & TEJPHJÄLP UNDER CUPEN



Lördag kl. 10-16

Söndag kl. 10-16

**kommer det finnas utbildad
sjukvårdspersonal från ambulansen i
Tävlingskansliet i Idrottshuset.**

**Hit kan ni vända er för hjälp med diverse
skador, hjälp med tejpling eller råd om en
spelare mår dåligt.**

8, 9, 10. Torpshallen, Attarpshall A+B,
kör Junegatan mot Bankeryd. Se karta på nästa
sida.

5

1

3

4

2

1. **Tävlingsskansliet** – Idrottshuset hall B-E
Gjuterigatan 30
2. Kålgårdsarenan, Västra Holmg. 34
3. KFUM Hallen, Huskvarnavägen 38
4. Campus Arena, Munksjöгатan
5. Huskvarna Sporthall A+B,
Alfred Dahlinvägen 2, Huskvarna
6. Stadsgården Råslätt,
Sparvhöksgatan 7, Jönköping
7. Norrahammar Sporthall,
Vallgatan 18, Jönköping
8. Torpshallen, Skolgången 1, Bankeryd
9. Attarpshallen A + B,
Attarpsvägen 7-9, Bankeryd

6 Stadsgården Råslätt – från idrottshuset, kör söderut och
följ skyltar mot Helsingborg. Kör rakt igenom första
rondellen, sväng av höger mot Råslätt Centrum. Parkera i
garaget under centrum. Ingången till hallen är vid
Stadsgårdsbadet rakt över det lilla torget.

7 Norrahammar Sporthall – från idrottshuset, kör söderut
och följ skyltar mot Helsingborg. Ta avfart Torsvik, sväng
höger, kör rakt igenom rondellen. Sväng höger mot
Flahult, sväng vänster mot Flahultskolan och sväng höger
mot badet/hallen. Hallen ligger rakt fram på höger sida.

6

7

KARTA BANKERYD

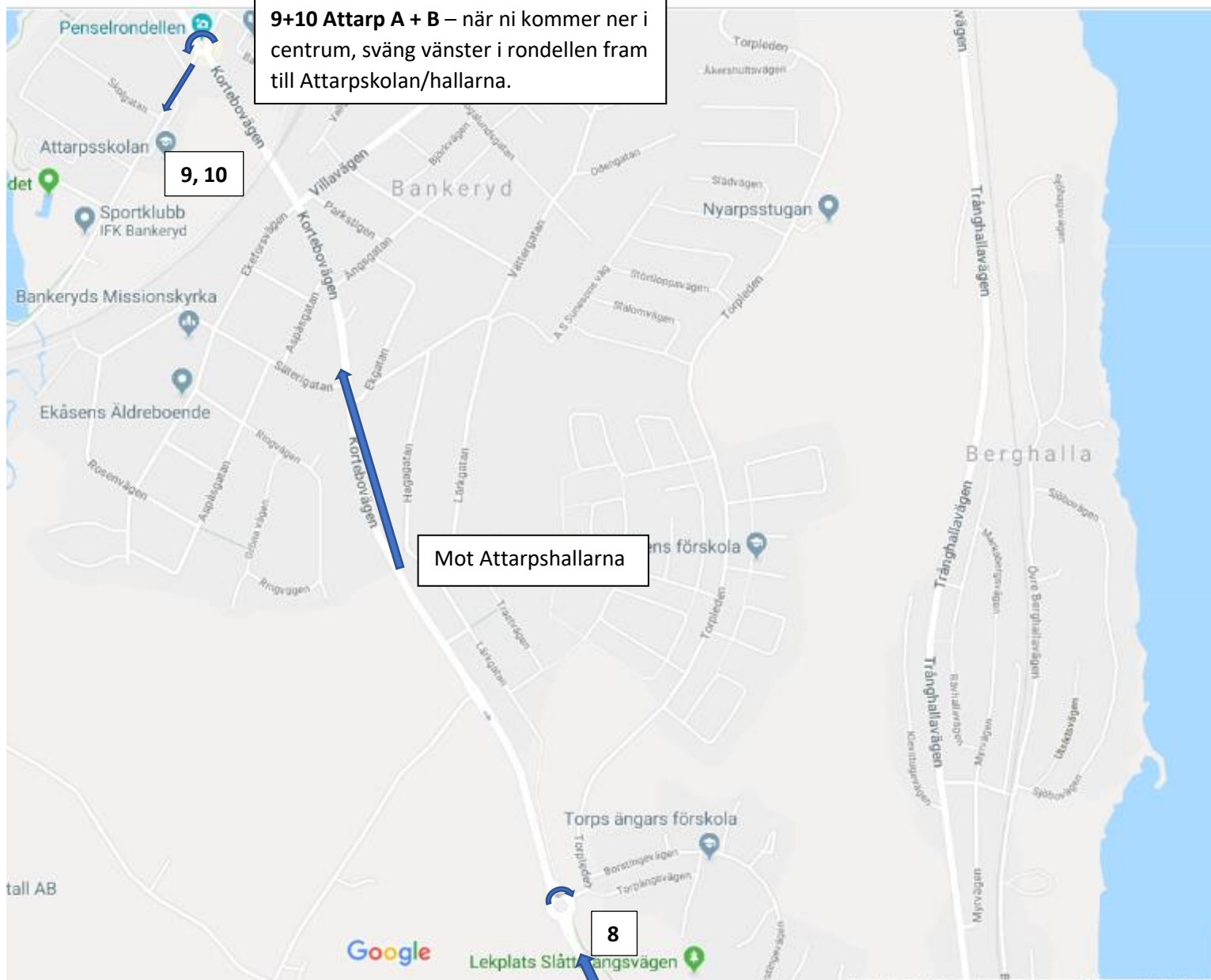
9+10 Attarp A + B – när ni kommer ner i centrum, sväng vänster i rondellen fram till Attarpsskolan/hallarna.

9, 10

Mot Attarpshallarna

8

8 Torpshallen – från idrottshuset, kör nordväst på Junegatan, följ skyltar mot Bankeryd. I Bankeryd sväng höger i först rondellen och direkt höger igen.



Adresser till spelplatser & boende

Boendeplatser:

Junedalsskolan
Gjuterigatan 27, Jönköping

Sandagymnasiet
Birkagatan 42, Huskvarna

Bäckadalsgymnasiet
Åsensvägen 11, Jönköping

Erik Dahlbergsgymnasiet
Föreningsgatan 2, Jönköping

Talvidskolan
Lyckhemsgatan 1, Jönköping

Immanuelkyrkan
Oxtorgsgatan 15, Jönköping

Alfred Dalinskolan
Jönköpingsvägen 3, Huskvarna

Lunch/Middag

Junedalsskolan
Gjuterigatan 27, Jönköping

Spelhallar:

Idrottshuset (B-, C-, D- och E-hallen (Arenan))
Lagermansgatan 4, Jönköping

Campus Arena
Munksjögatan, Jönköping

Kålgårdsarenan
Västra Holmgatan 34, Jönköping

Huskvarna Sporthall A och B
Alfred Dalinvägen 2, Huskvarna

KFUM Sporthall
Huskvarnavägen 38, Jönköping

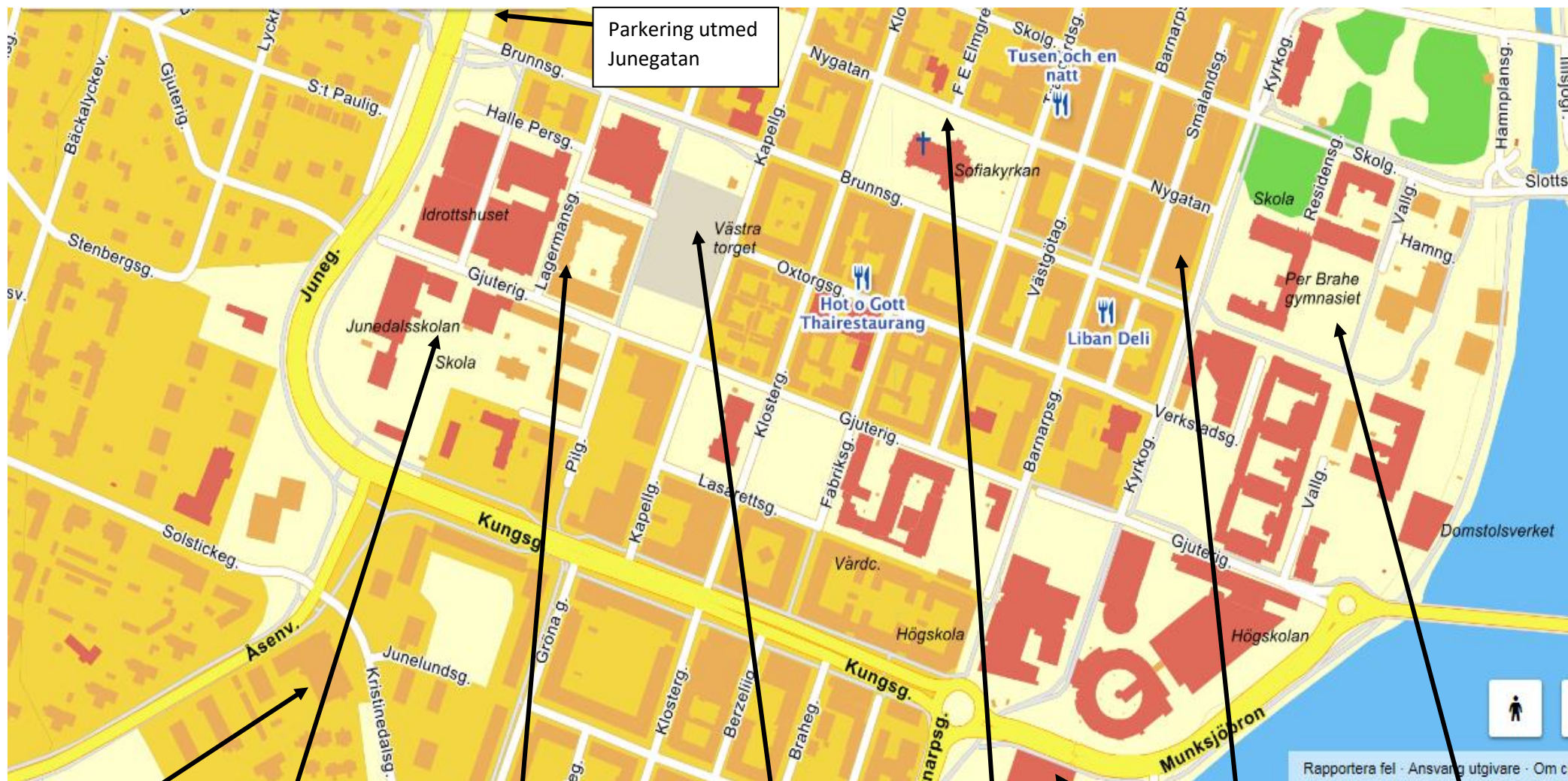
Stadsgården Sporthall, Råslätt
Sparvhöksgatan 7, Jönköping

Norrahammar Sporthall
Vallgatan 18, Norrahammar

Attarpshallen (A- och B-hallen)
Attarpsvägen 7, Bankeryd

Torphallen Bankeryd
Skolgången 1, Bankeryd

PARKERINGSPLATSER CENTRALA JÖNKÖPING



Parkering Bäckadalsgymnasiets skolgård.

Parkering Junedalsskolans skolgård

Parkeringshus i anslutning till bostadshus, mitt emot Idrottshuset

Parkering Västra Torget.
OBS! Stängt lördag kl.05.00 – ca 17.00 pga torghandel.

Parkeringsplatser utmed kyrkans långsida.

Parkeringshus
Campus Arena - intilliggande parkering Arenan

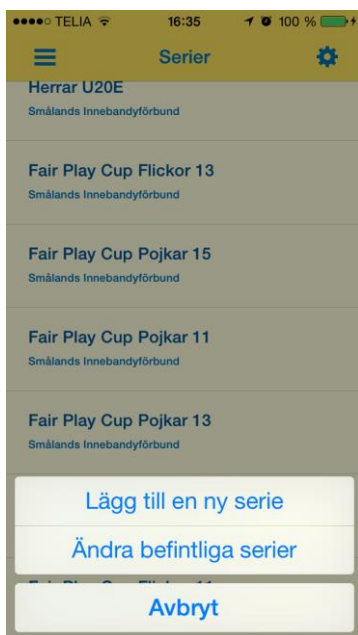
Parkeringsplats i anslutning till Per Brahe gymnasiet

Se alla resultaten i mobilen

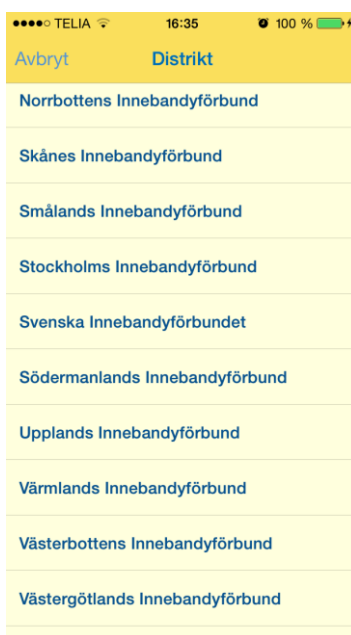
– ladda ner Appen

Svensk Innebandys off. App

1.



2.



3.



1. Klicka på kugghjulet, välj Lägg till en ny serie
2. Välj sedan Smålands Innebandyförbund
3. Välj den grupp/klass du önskar följa i Fair Play Cup

Cup-protokoll - laguppställning



Lag: _____

Markera deltagande spelare/ledare och lämna till sekretariatet före matchstart. Hämtas efter matchen och lämnas till nästa.

Klass: _____

X-markera vilka spelare som deltar på matchen.

Nr	K/M	Namn	Född (år - mån-dag)	Match1	Match 2	Match 3	Match 4	Match 5	Match 6	Match 7	MS	Matchnr.

Ledare 1
Ledare 2
Ledare 3
Ledare 4
Ledare 5

Markera alla vilka spelare som deltagar med (X) för respektive match ovan.

Markera målvakt (M) och lagkapten (K).

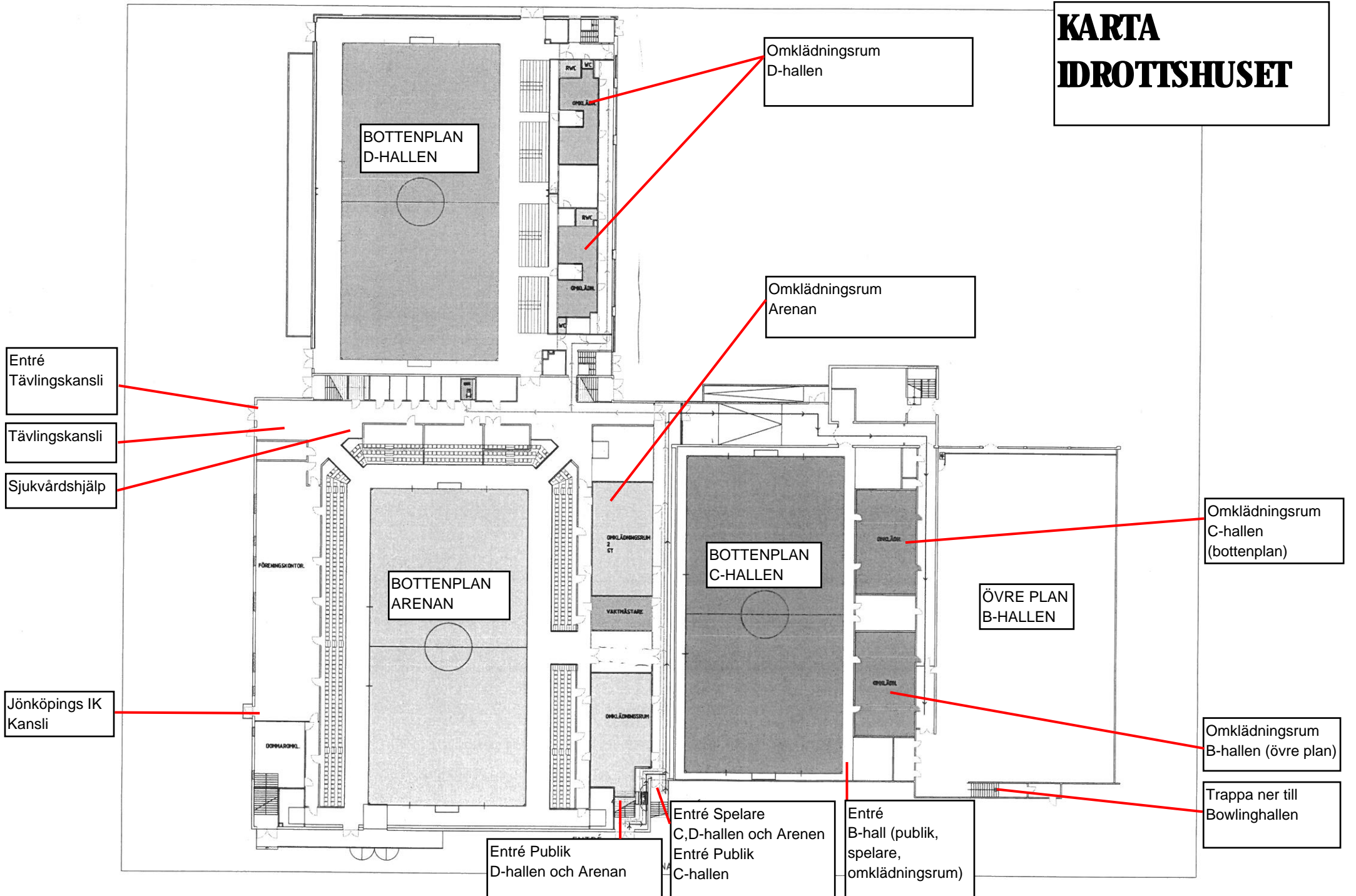
Matchstraff (MS) - Vid matchstraff, markera upp personen som straffet avser med M1, M2 alt M3 i rutan för MS. Skriv vilken match händelsen inträffat i rutan för matchnummer (match 1, 2, 3...)

LAG TILL SLUTSPEL

HELG 1 22-24 MARS

	<u>A-slutspel</u>	<u>B-slutspel</u>
F13	1:or + 2:or + 1-2:a 3:an till 8-del.	3-7:e 3:an + 1-3:e 4:an till Direkt till kvartsfinal. 4-7:e 4:an spelar bonusmatcher.
P13	1:or + 2:or till 8-del	3:or + 4:or till 8-del
P15	1:or + 2:or + 1-2:a 3:an till 8-del	3-7:e 3:an + 1-3:e 4:an direkt till kvartsfinal 4-7:e 4:an spelar bonusmatcher
F15/16	1:or + 2:or + 1-4:e 3:an till 8-del	5-6:e 3:an + 4:orna direkt till kvartsfinal

KARTA IDROTTHUSET



Telefonlista FPC 2019

Manuell resultatrapportering (Tävlingskansliet)	070-300 48 72
Tävlingsfrågor	070-563 48 60
Domarfrågor	070-300 22 34
Sjukvård Lör & Sön kl 10-16	070-300 32 71

Hallar

Mobil

Sekretariat B-hallen	070-561 04 53
Sekretariat C-hallen	070-561 28 73
Sekretariat D-hallen	070-561 23 93
Sekretariat E-hallen (Arenan)	070-562 16 04
Sekretariat Kålgårdshallen	070-561 31 45
Sekretariat Huskvarna Sporthall A	070-562 41 27
Sekretariat Huskvarna Sporthall B	070-561 17 54
Campus Arena/Stadsgården Råslätt	070-562 45 49
Sekretariat Norrahammar	070-600 46 29
Sekretariat Attarp A	070-562 43 47
Sekretariat Attarp B	070-562 33 95
Sekretariat Torpshallen Bankeryd	070-248 93 13
Sekretariat Stadsgården Råslätt	

Telefonnummer till sekretariaten i hallarna är endast igång under tider då matcher spelas.

Övriga telefoner är endast igång under tävlingskansliets öppettider.

BOENDE LAGEN 22-24 MARS 2019

Junedalsskolan

Carlshamns IBK	F15/16
CL98IC	F13
Emmaljunga Golf	P15
Hovmantorp Golf	P11
IBF Tranås	P11
IBF Tranås	P13
IBF Tranås	F13
Ingelstad IBK	P11
Ingelstad IBK	P13
Ingelstad IBK	P15
Ingelstad IBK	F13
Kärra IBK	F13
Lagan IBK	P15
Lindås Rasta IBK	F13
Lindås Waves P05	P13
Nykvarns IF	P13
Nässjö IBF	P15
Ryds SK	F13
Täby FC	F15/16
Vetlanda IB	F15/16

Junedalsskolan "Kuben"

Träslövsläge IF	F13
Växjö IBK U	F13
Växjö IBK U	F13
Växjö IBK U	P13
Växjö IBK U	P13

Talavidskolan

Pixbo Wallenstam IBF	P11
Pixbo Wallenstam IBF	P11
Vimmerby IBK	P11
Vimmerby IBK	P15
Vimmerby IBK	P13
Vimmerby IBK	F15/16

Bäckadalsgymnasiet

Craftstadens IBK	P11
Craftstadens IBK	P13
Craftstadens IBK	P15
Craftstadens IBK	F13
Craftstadens IBK	F15/16
IBF Älvstranden	F13
IBF Älvstranden	F13

Immanuelskyrkan

CL98IC	P13
CL98IC	P13

Alfred Dahlingymnasiet

Gnosjö IBK P07	P11
Hovshaga AIF	P11
Kärra IBK	P11
Kärra IBK	P11
Mjölby IBK	P11
Nässjö IBF	F11
Växjö IBK U	F11

Erik Dahlbergsgymnasiet

FBC Kalmarsund U	P11
FBC Kalmarsund U	P13
FBC Kalmarsund U	F13
FBC Kalmarsund U	F15/16
Hovmantorp Golf	P15
Lindome IBK	P13
Lindome IBK	P13
Onsala IBK	P11
Onsala IBK	P11
Onsala IBK	F15/16
Onsala IBK	F15/16
Partille IBS	P13
Rottne IF	P13
Rottne IF	P15
Röke IBK	P15
Skövde IBF	P15
Skövde IBF	F13
Varla IBK	P13
Varla IBK	P13

Sandagymnasiet

Alvesta IBK	F13
Eslöv IBF	P13
Fröjereds IF	F15/16
FBC Karlskrona	P15
FBC Lerum	P13
FBC Lerum	F11
FBC Uppsala	P13
Hofterup IBF	P15
Hovshaga AIF	F13
IBF Backadalen	P13
IBF Linköping	F13
IBK Genarp	P15
IBK Kungälv	F15/16
KaRo IBF	P11
Kinna IBK	P15
Landvetter Wings	F13
Landvetter Wings	F13
Linköping Innebandy Ungdom	P11
Ljungby IB	F13
Surahammars IBF	F13
Surahammars IBF	F15/16
S/W2010	F13
S/W2010	F15/16
Veddige IBK	F13
Visby IBK P05	P13
Visby IBK P07	P11
Värnamo IBK	F13
Värnamo IBK	F15/16
Öjaby Sport	P15

MATSHEMA 22-24 MARS

LAG	FÖRENING	DATUM	Middag	Lunch	Middag
			Fre	Lör	Lör
F13 A	Alvesta IBK	2019-03-22	19.20	11.40	17.40
F13 G	CL98IC	2019-03-22	19.40	13.20	17.20
P13 A	CL98IC 1	2019-03-22		12.00	17.40
P13 B	CL98IC 2	2019-03-22		11.20	17.40
P13 C	Craftstadens IBK	2019-03-22	19.00	12.40	17.20
F13 B	Craftstadens IBK	2019-03-22	19.20	11.40	17.40
P15 A	Craftstadens IBK	2019-03-22	19.40	12.00	18.20
F15/16 E	Craftstadens IBK	2019-03-22	20.40	11.00	18.20
P11 E	Craftstadens IBK	2019-03-23	19.40	12.00	17.00
P15 C	Emmaljunga GOIF	2019-03-22	19.00	12.40	
P13 D	Eslövs IBF	2019-03-22	19.40	13.40	18.40
P11 B	FBC Kalmarsund Ungdom	2019-03-23	20.00	11.00	17.00
P13 H	FBC Kalmarsund Ungdom	2019-03-22	19.00	13.20	17.40
F13 F	FBC Kalmarsund Ungdom	2019-03-22	21.40	13.20	18.00
F15/16 D	FBC Kalmarsund Ungdom	2019-03-22	19.20	12.00	18.00
P15 A	FBC Karlskrona	2019-03-22	21.00	12.00	18.20
F11 A	FBC Lerum	2019-03-23	21.20	11.00	19.40
P13 E	FBC Lerum	2019-03-22		12.00	18.20
P13 C	FBC Uppsala Ungdom	2019-03-22	19.00	13.20	17.20
F15/16 A	Fröjereds IF	2019-03-22	21.00	11.00	17.00
P11 A	Gnosjö IBK	2019-03-23		11.20	19.40
P15 F	Hofterups IBF	2019-03-22	21.00	12.40	17.20
P11 A	Hovmantorps GOIF	2019-03-23		11.40	19.40
P15 B	Hovmantorps GOIF	2019-03-22	20.20	12.20	17.20
P11 B	Hovshaga AIF	2019-03-23		11.00	18.00
F13 F	Hovshaga AIF	2019-03-22	19.40	13.20	18.00
P13 A	IBF Backadalen	2019-03-22	19.00	12.00	18.00
F13 G	IBF Linköping	2019-03-22	21.40	13.20	17.20
P11 B	IBF Tranås	2019-03-23	20.00	11.00	17.00
P13 F	IBF Tranås	2019-03-22	19.00	12.40	19.20
F13 C	IBF Tranås	2019-03-22	21.20	11.40	18.00
F13 B	IBF Älvstranden 1	2019-03-22	21.20	11.40	17.40
F13 E	IBF Älvstranden 2	2019-03-22	21.40	12.40	17.00
P15 E	IBK Genarp	2019-03-22	20.40	11.00	18.20
F15/16 C	IBK Kungälv	2019-03-22		12.40	
F15/16 D	IK Stanstad	2019-03-22	21.00	12.20	18.00
P11 C	Ingelstad IBK	2019-03-23	20.00	12.00	19.40
P13 H	Ingelstad IBK	2019-03-22	19.00	13.40	17.40
F13 E	Ingelstad IBK	2019-03-22	19.40	12.40	17.00
P15 D	Ingelstad IBK	2019-03-22	20.40	12.20	18.20
P11 D	KaRo IBF	2019-03-23	19.40	11.40	17.00
P13 F	KFUM Jönköping	2019-03-22		12.40	
P11 B	KFUM Jönköping 1	2019-03-23		11.00	
P11 C	KFUM Jönköping 2	2019-03-23		11.20	
P15 G	Kinna IBK	2019-03-22	19.00	11.20	18.20
F13 F	Kärra IBK	2019-03-22	21.40	13.20	17.40
P11 B	Kärra IBK Blå	2019-03-23		11.00	17.40

P11 E	Kärra IBK Röd	2019-03-23		11.40	17.00
F13 A	Landvetter Wings 1	2019-03-22	21.20	11.40	17.40
F13 D	Landvetter Wings 2	2019-03-22	19.20	12.20	18.40
P13 C	Lindome IBK Grön	2019-03-22		13.20	17.20
P13 D	Lindome IBK Vit	2019-03-22		13.40	18.40
P13 B	Lindås Waves	2019-03-22	19.00	11.20	18.20
F13 C	Lindås Waves	2019-03-22		12.20	18.00
P11 C	Linköping IBK Ungdom	2019-03-23	20.00	11.00	19.40
F13 G	Ljungby IB	2019-03-22	19.40	13.20	17.20
P11 E	Mjölby IBK	2019-03-23		11.40	17.20
P13 B	Nykvarns IF	2019-03-22	19.00	11.20	18.20
F11 A	Nässjö IBF	2019-03-23		11.00	17.20
P15 B	Nässjö IBF	2019-03-22	21.40	12.20	17.40
F15/16 B	Onsala IBK 1	2019-03-22		11.40	18.40
F15/16 D	Onsala IBK 2	2019-03-22		12.20	18.20
P11 D	Onsala IBK Rosa	2019-03-23	20.00	11.20	17.00
P11 E	Onsala IBK Svart	2019-03-23	19.40	11.40	17.00
P13 F	Partille IBS	2019-03-22	20.00	13.40	
F15/16 F	Partille IBS	2019-03-22		12.20	
P11 C	Pixbo Wallenstam IBF Rödrävar	2019-03-23	20.00	11.00	19.40
P11 D	Pixbo Wallenstam IBF Viträvar	2019-03-23	20.00	11.20	17.00
P13 G	Rottne IF	2019-03-22	20.00	13.40	19.00
P15 E	Rottne IF	2019-03-22		11.20	18.20
F13 B	Ryds SK	2019-03-22	19.20	12.00	18.00
P15 G	Röke IBK	2019-03-22		13.00	18.40
F15/16 A	Röke IBK	2019-03-22		11.00	
F13 A	S/W 2010	2019-03-22	19.20	11.20	17.00
F13 C	Skövde IBF	2019-03-22	19.20	11.20	18.00
P15 F	Skövde IBF	2019-03-22	19.00	12.40	17.20
F15/16 C	Solfjäderstaden IBK	2019-03-22	21.40	12.40	17.20
F13 A	Surahammars IBF	2019-03-22	19.20	11.40	17.40
F15/16 F	Surahammars IBF	2019-03-22	19.20	11.40	19.00
F15/16 F	SW 2010	2019-03-22	20.40	11.40	18.40
P11 E	Tenhults IF	2019-03-23		11.20	
F15/16 B	Täby FC	2019-03-22		12.00	18.40
F13 F	Varla IBK	2019-03-22	19.40	13.20	18.00
P13 G	Varla IBK 1	2019-03-23		13.40	19.00
P13 H	Varla IBK 2	2019-03-22		13.40	17.40
F13 G	Veddige IBK	2019-03-22	21.40	13.20	17.20
F15/16 C	Vetlanda IBF	2019-03-22		12.40	17.20
P11 C	Vimmerby IBK	2019-03-23	20.00	11.20	19.40
P13 E	Vimmerby IBK	2019-03-22		12.00	17.00
P15 D	Vimmerby IBK	2019-03-22		12.20	18.20
F15/16 B	Vimmerby IBK	2019-03-22	21.40	12.00	18.40
P11 A	Visby IBK	2019-03-23		11.00	19.40
P13 G	Visby IBK	2019-03-23		13.40	19.00
F13 B	Värnamo IK	2019-03-22	21.20	12.00	18.00
F15/16 E	Värnamo IK	2019-03-22	19.20	11.20	18.20
P15 E	Västerås IBS Ungdom	2019-03-22		12.40	18.20
F11 A	Växjö IBK Utveckling	2019-03-23		11.00	17.00

P13 D	Växjö IBK Utveckling 1	2019-03-22	20.00	13.40	18.40
P13 F	Växjö IBK Utveckling 2	2019-03-22	19.00	13.40	19.20
F13 C	Växjö IBK Utveckling Blå	2019-03-22		12.20	18.00
F13 D	Växjö IBK Utveckling Vit	2019-03-22		12.20	18.40
P15 F	Öjaby Sport IBK	2019-03-22	19.00	12.40	18.00