

Jämjö GoIF P06/07

4-1-1-2

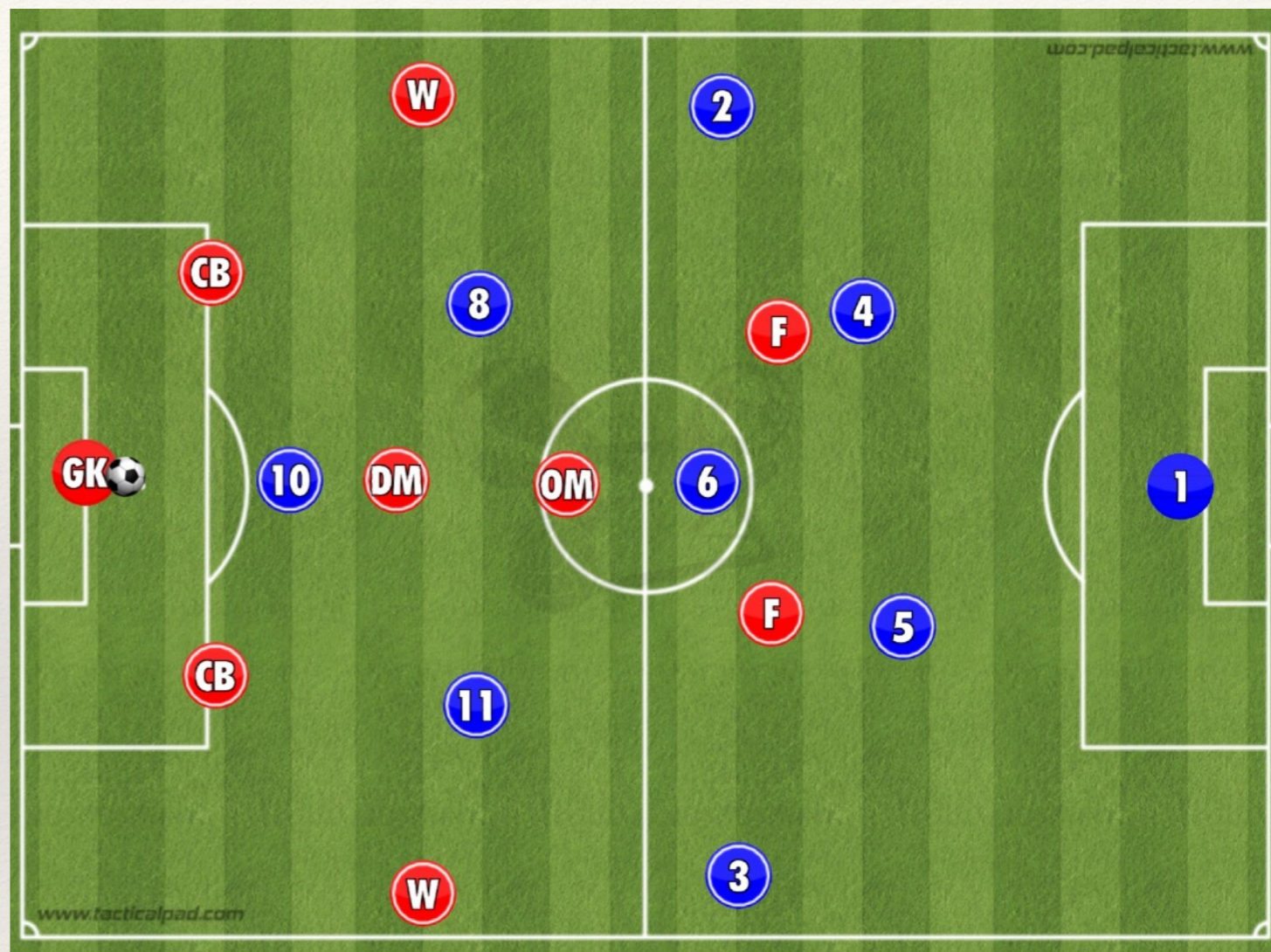
Vägen tillbaka till vårt spel

Grunduppställning
Anfallsspel
Försvvarsspel



Grunduppställning

- ❖ 4-1-1-2
 - ❖ Mv: Adam, Arvid
 - ❖ MB: Hugo M, Casper, Erik
 - ❖ YB: Leonard, Sigge, Sebbe
 - ❖ DM: Isac, Vilmer, Noah K
 - ❖ OM: Gabriel, Noah T
 - ❖ FW: William, Wille, Hugo J, Viggo, Elias
- ❖ DM har stort defensivt område, men får inte bli en till MB
- ❖ YB har långa löpningar
- ❖ FW och OM "turas om" att möta uppspel
- ❖ FW och OM djupledslöper i luckan som den som möter lämnar



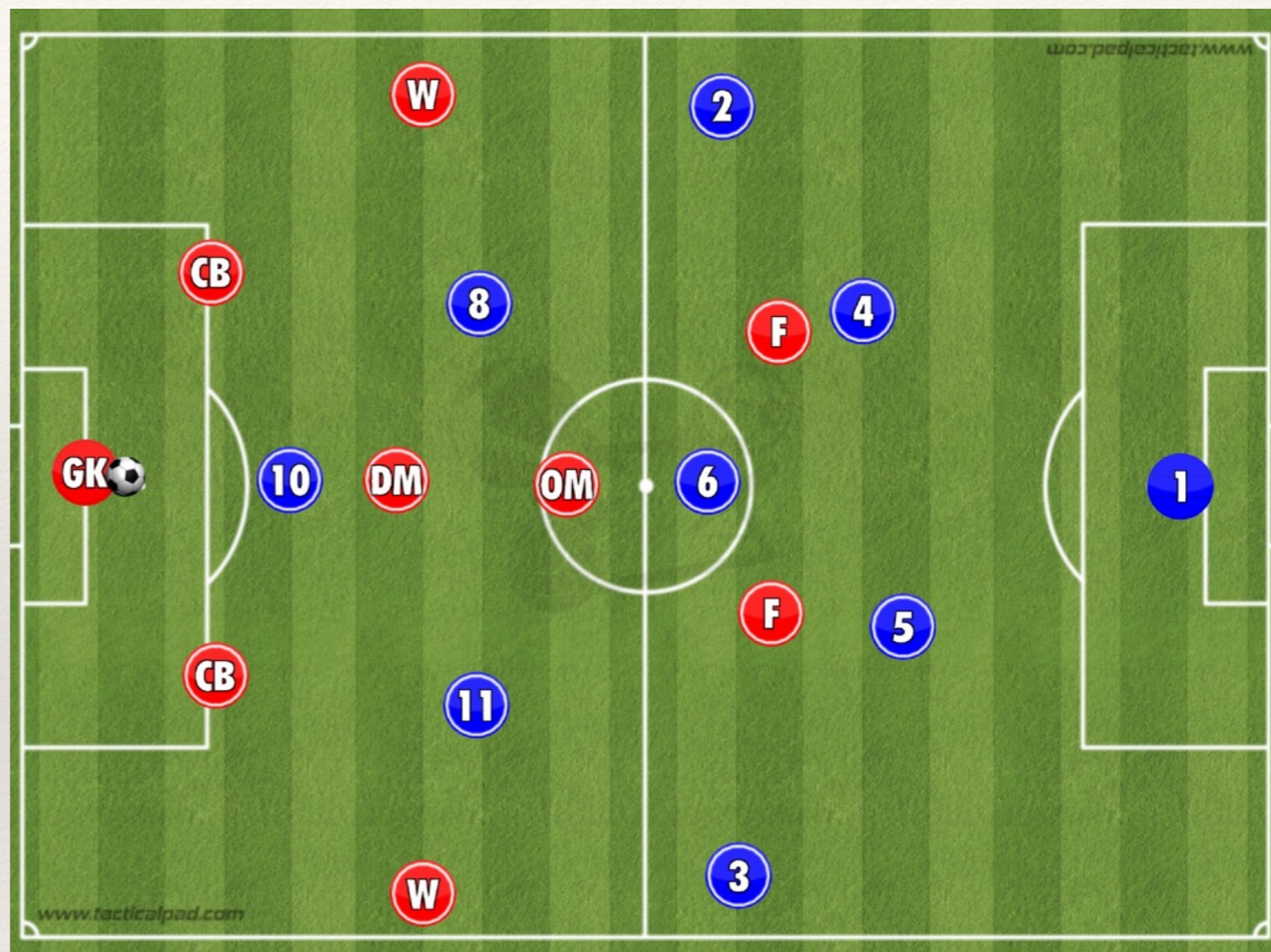
Vår spelidé

❖ Anfall

- ❖ Korta, snabba, kontrollerade passningar
- ❖ Hög egen rörlighet
- ❖ Spel genom samtliga lagdelar
- ❖ Sidledspassningen öppnar djupledspassningen
- ❖ Markpassning in i "goalzone" där vi vill fylla på med många spelare - orka fylla på framför deras mål!
- ❖ Undvik lång "rak" passning från backlinje till spelyta 3

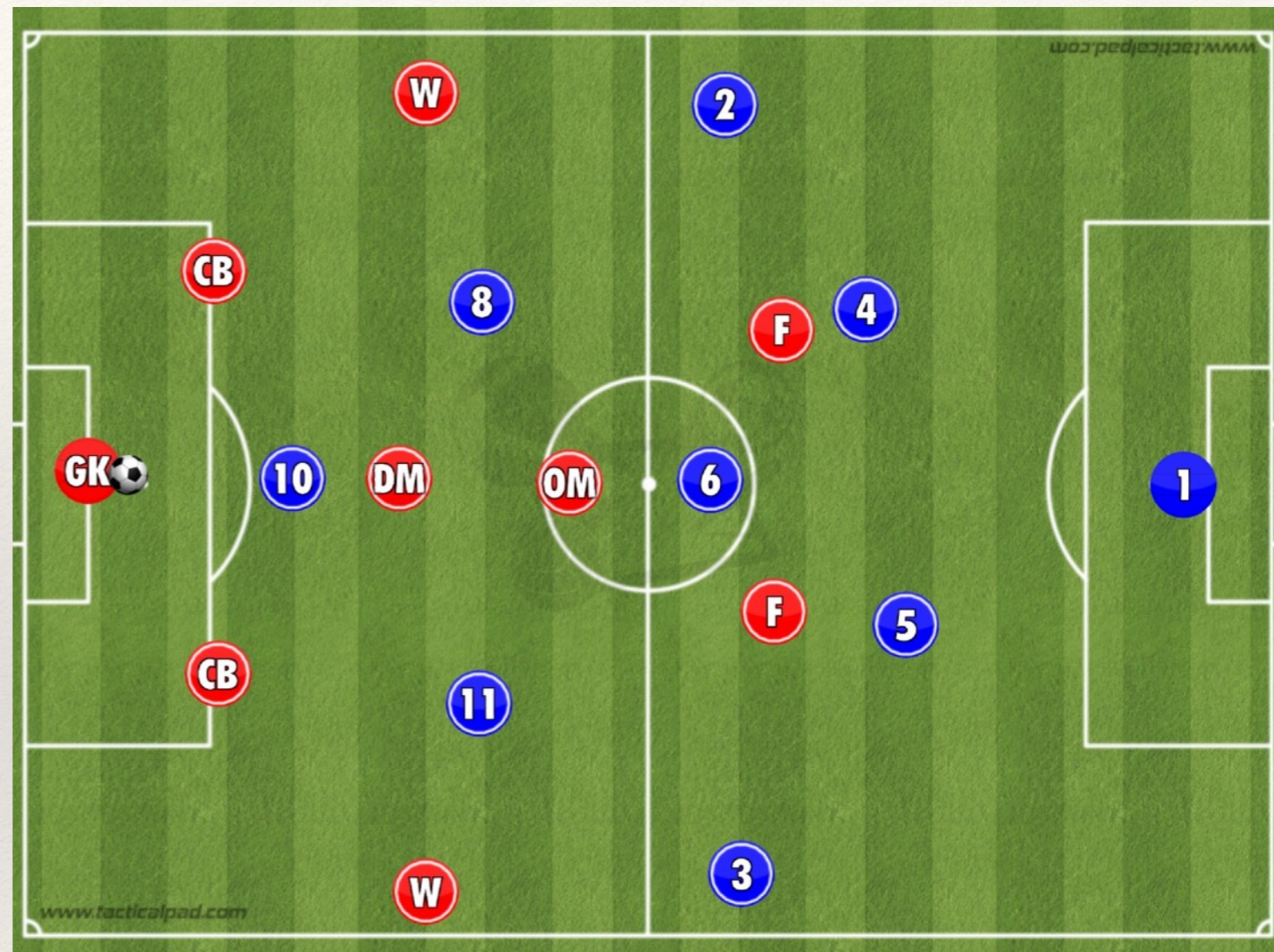
❖ Försvar

- ❖ Kompakt lag som rör sig som en enhet
- ❖ Hög press inleds på offensiv planhalva, men deras YM får inte lämnas ensamma!
- ❖ Motståndarna ska tvingas ut mot kanterna, där vi kan isolera bollhållaren
- ❖ Skär av passningsvägar och bevaka "farliga" ytor framför markeringspel
- ❖ Deras centrala mittfältare ska inte ges möjlighet att dirigera spelet



”Farliga ytor”

- ❖ I anfall vill vi hitta ytan mellan deras lagdelar
 - ❖ OM/DM ska vilja ha bollen framför/bakom deras mittfält
 - ❖ FW möter framför deras backlinje när vår backlinje har bollen
 - ❖ FW/OM hotar spelyta 3 när vårt mittfält/YB har bollen
 - ❖ Använd kanterna för att hitta in centralt - vi gör inte mål på kanten!
 - ❖ YB har ett jätteansvar att orka trycka upp HELA vägen
- ❖ I försvar ska de inte få hitta passning från lagdel till lagdel utan ska tvingas till långa svåra passningar mot vår backlinje
 - ❖ Det är bättre att låta dem spela fram längs kanterna än in i mitten
 - ❖ Vårt mittfält måste vara aggressiva och vilja erövra ”2:a bollen”
 - ❖ Om vi är kompakta centralt, kommer de bara att ha långbollen att välja på.
 - ❖ FW närmast boll inleder HÅRD press på deras backlinje, FW längst bort flyttar över och skär av spelvändningen.
 - ❖ OM flyttar över och ger pressande FW understöd
 - ❖ YB bollsida stänger passningen längs kanten - flytta upp om det krävs!
 - ❖ Bortre YB centrerar och stöttar MB om de behöver flytta upp för att hjälpa DM
 - ❖ DM stannar centralt och stänger central passning.
 - ❖ Detta kommer att innebära MYCKET jobb, hård press och stenhårt hemjobb om man blir överspelad.



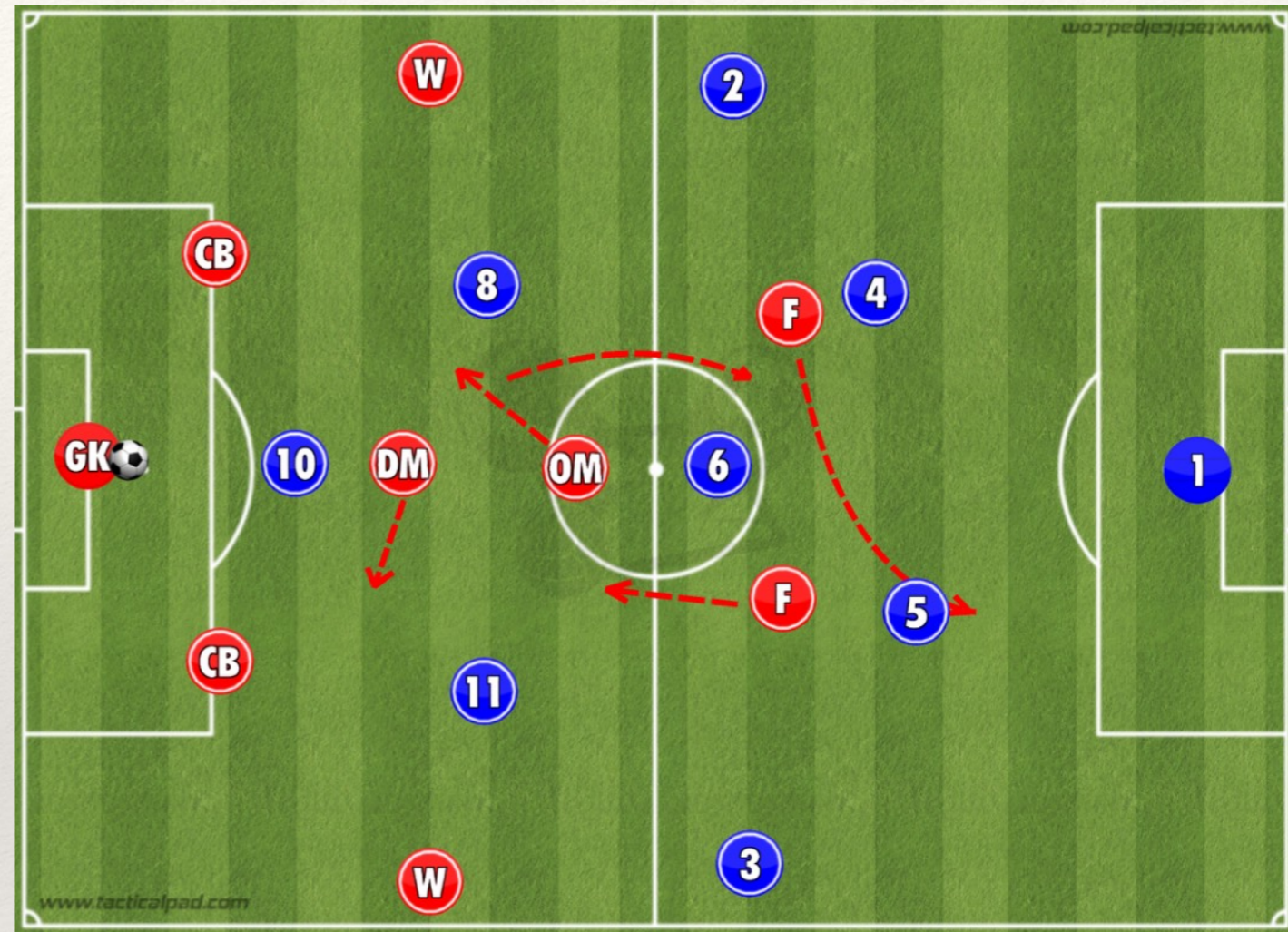
Speluppbyggnad

Boll centralt i backlinje

- ❖ Egna löpningar
- ❖ Skapa luckor åt sig själv och andra
- ❖ "Låsa" motståndare i fel ytor
- ❖ Spel på spelare i rörelse

Spelidé

- ❖ Bollhållaren ska ha minst 2 spelalternativ (DM, OM, YB, FW)
- ❖ Eftersträva att hitta passning till spelyta 1
- ❖ Finns möjlighet till kontrollerad passning till spelyta 2?
- ❖ Risktagningen ska vara mycket låg - sluta fippla!



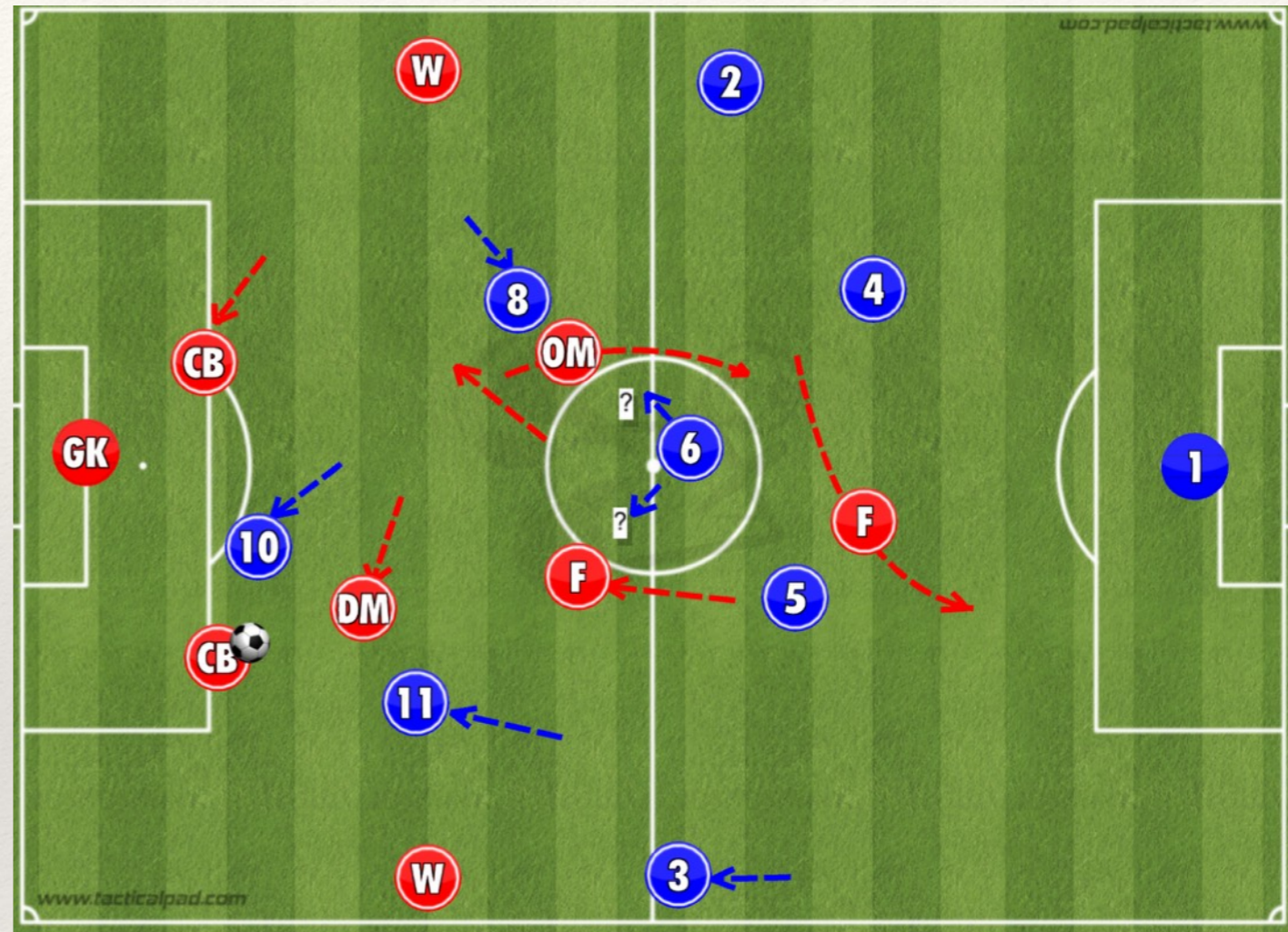
Speluppbyggnad

Boll centralt i backlinje

- ❖ Egna löpningar
- ❖ Skapa luckor åt sig själv och andra
- ❖ "Låsa" motståndare i fel ytor
- ❖ Spel på spelare i rörelse

Spelidé

- ❖ Bollhållaren ska ha minst 2 spelalternativ (DM, OM, YB, FW)
- ❖ Eftersträva att hitta passning till spelyta 1
- ❖ Finns möjlighet till kontrollerad passning till spelyta 2?
- ❖ Risktagningen ska vara mycket låg - sluta fippla!



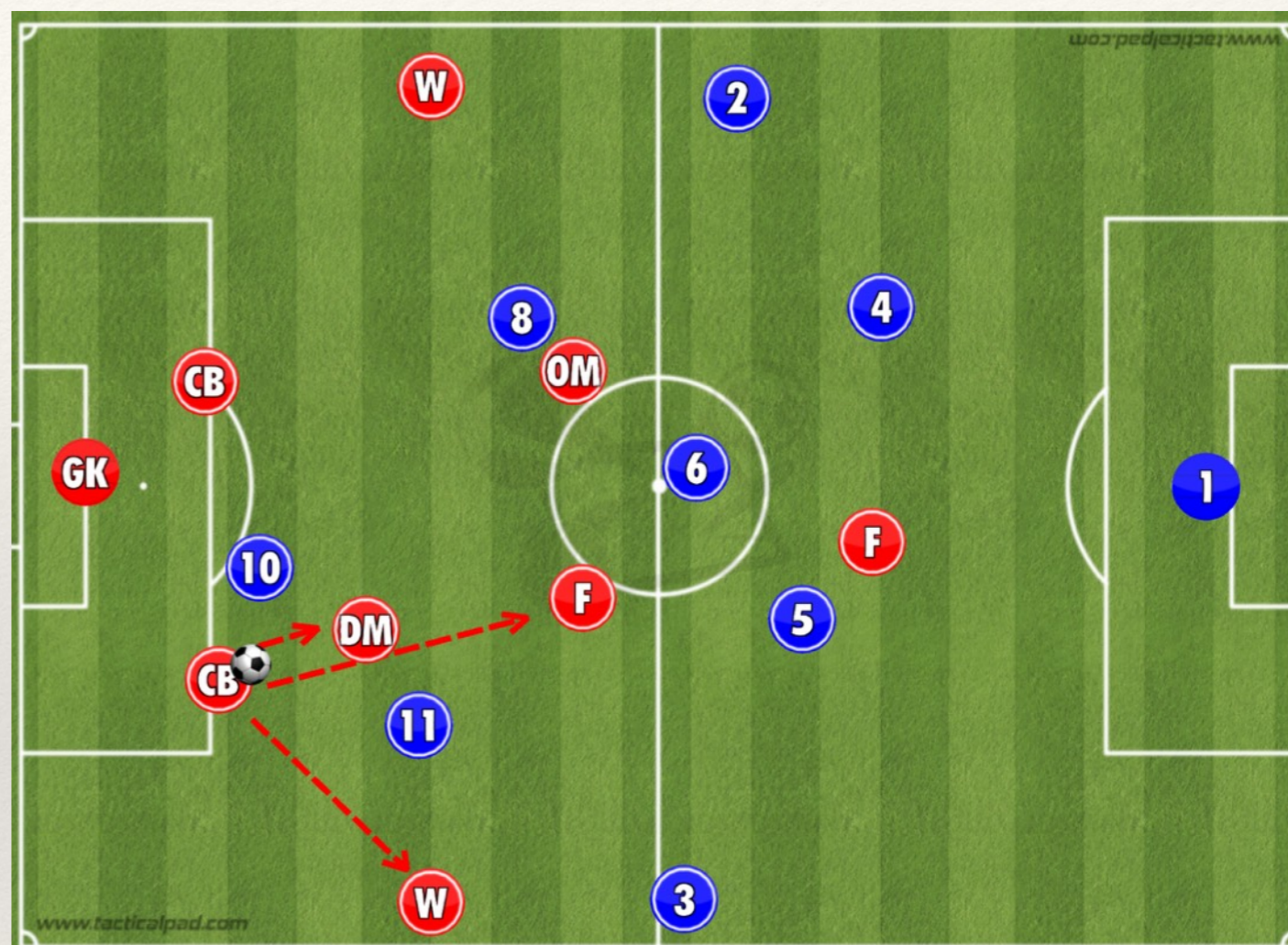
Speluppbyggnad

Boll centralt i backlinje

- ❖ Egna löpningar
- ❖ Skapa luckor åt sig själv och andra
- ❖ "Låsa" motståndare i fel ytor
- ❖ Spel på spelare i rörelse

Spelidé

- ❖ Bollhållaren ska ha minst 2 spelalternativ (DM, OM, YB, FW)
- ❖ Eftersträva att hitta passning till spelyta 1
- ❖ Finns möjlighet till kontrollerad passning till spelyta 2?
- ❖ Risktagningen ska vara mycket låg - sluta fippla!



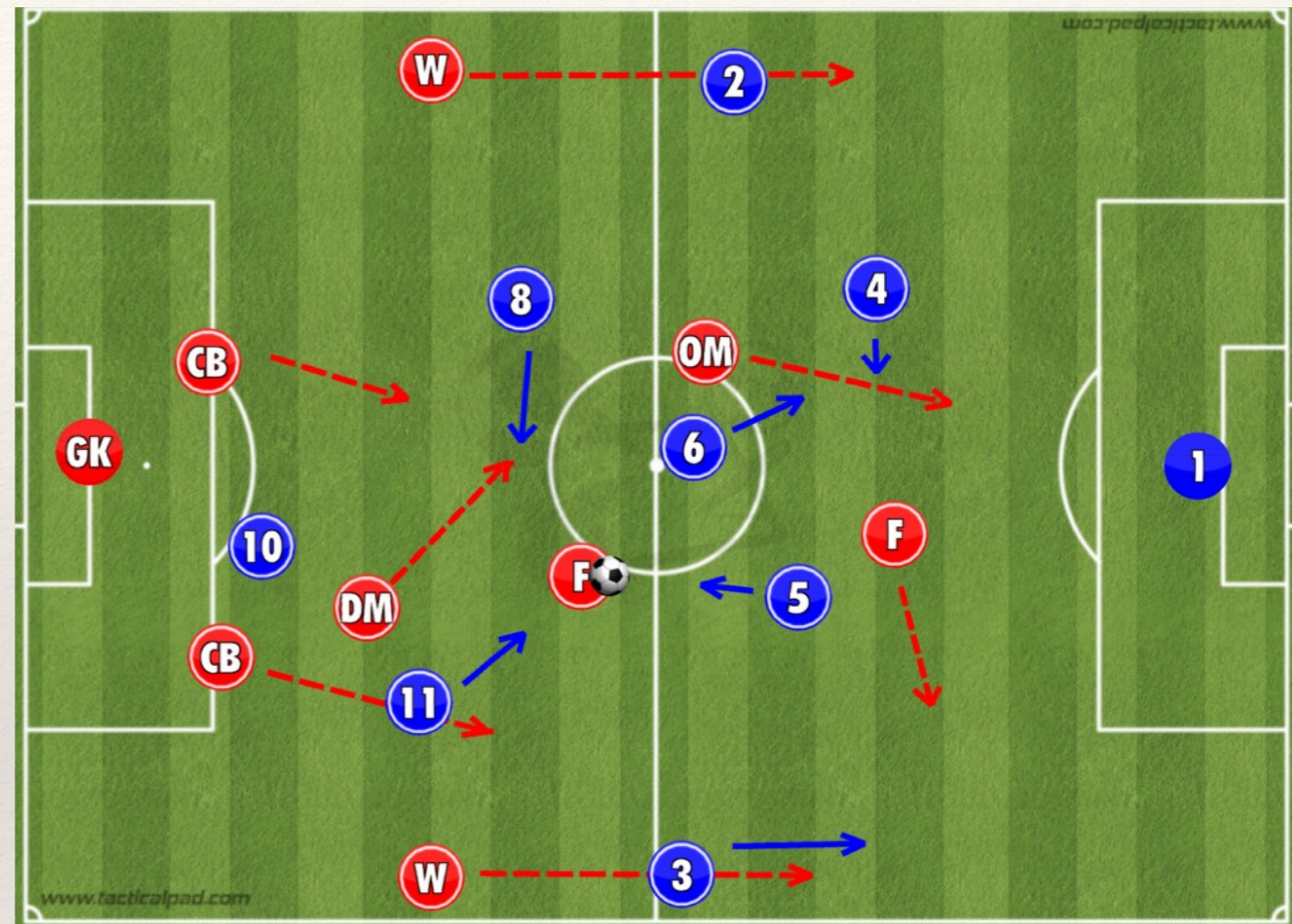
Speluppbyggnad

Spelsekvens 2

- ❖ Egna löpningar
- ❖ Skapa luckor åt sig själv och andra
- ❖ "Låsa" motståndare i fel ytor
- ❖ Spel på spelare i rörelse

Spelidé

- ❖ Bollhållaren ska ha minst 2 spelalternativ (MB, DM, OM, YB, FW)
- ❖ Eftersträva att hitta passning till spelyta 2
- ❖ Finns möjlighet till kontrollerad passning till spelyta 3?
- ❖ Risktagningen kan vara högre
- ❖ Få tillslag - håll upp speltempot!



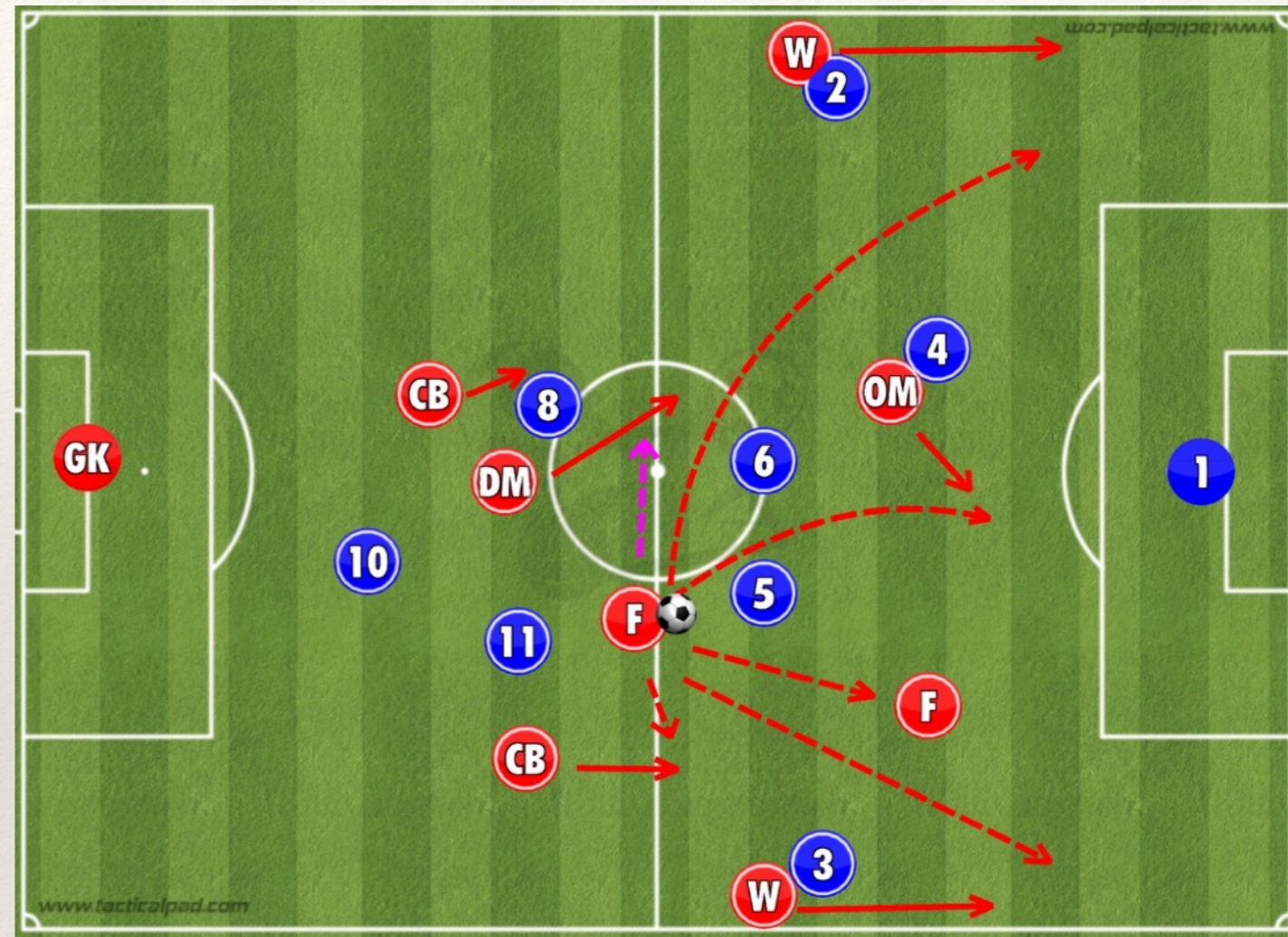
Speluppbyggnad

Spelsekvens 2

- ❖ Egna löpningar
- ❖ Skapa luckor åt sig själv och andra
- ❖ "Låsa" motståndare i fel ytor
- ❖ Spel på spelare i rörelse

Spelidé

- ❖ Bollhållaren ska ha minst 2 spelalternativ (MB, DM, OM, YB, FW)
- ❖ Eftersträva att hitta passning till spelyta 2
- ❖ Finns möjlighet till kontrollerad passning till spelyta 3?
- ❖ Risktagningen kan vara högre
- ❖ Få tillslag - håll upp speltempot!



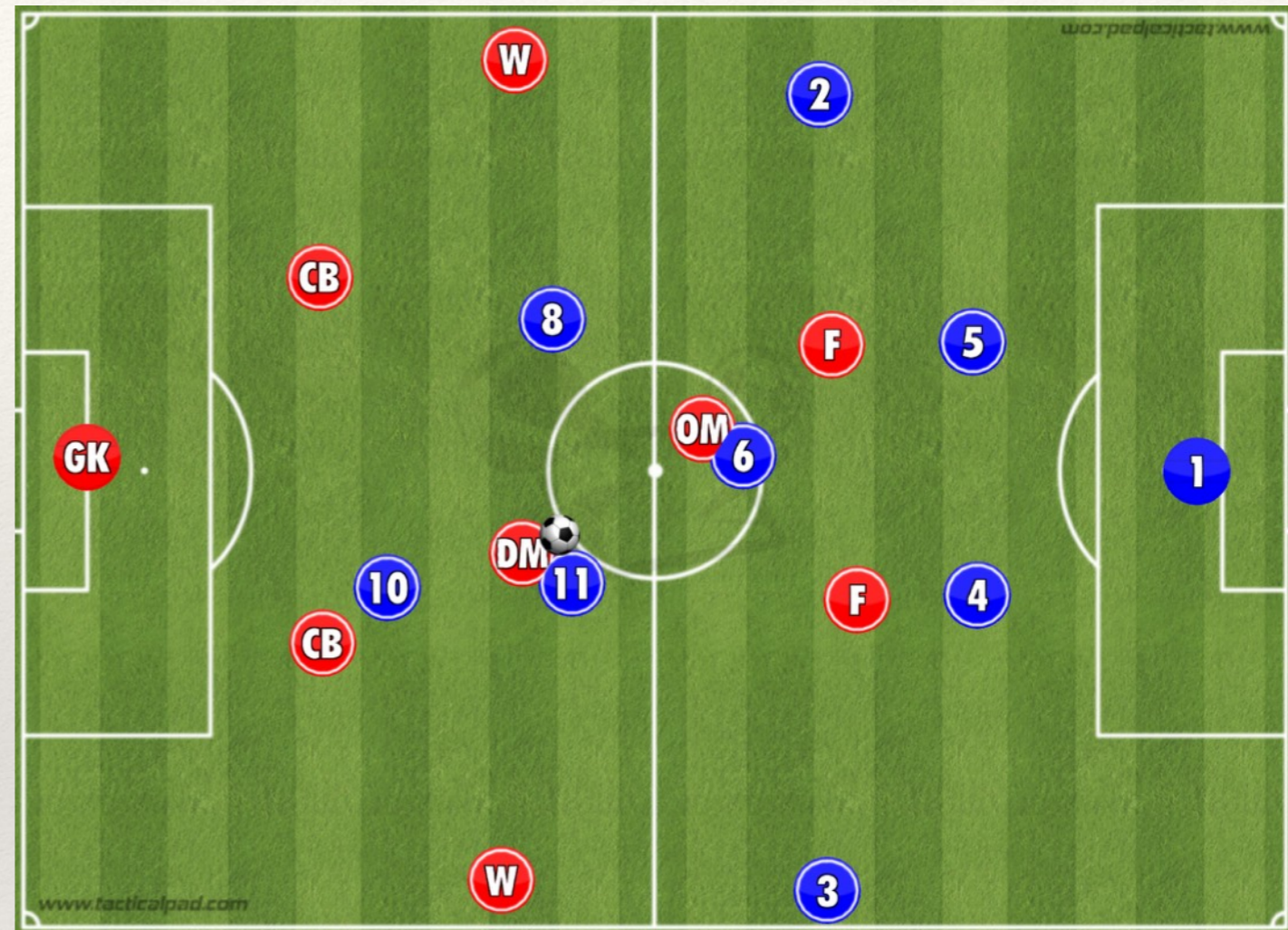
Speluppbyggnad

Mittfältspel

- ❖ Egna löpningar
- ❖ Skapa luckor åt sig själv och andra
- ❖ "Låsa" motståndare i fel ytor
- ❖ Spel på spelare i rörelse

Spelidé

- ❖ Bollhållaren ska ha minst 2 spelalternativ (MB, DM, OM, YB, FW)
- ❖ Eftersträva att hitta passning till spelyta 2
- ❖ Finns möjlighet till kontrollerad passning till spelyta 3?
- ❖ Risktagningen kan vara högre
- ❖ Få tillslag - håll upp speltempot!



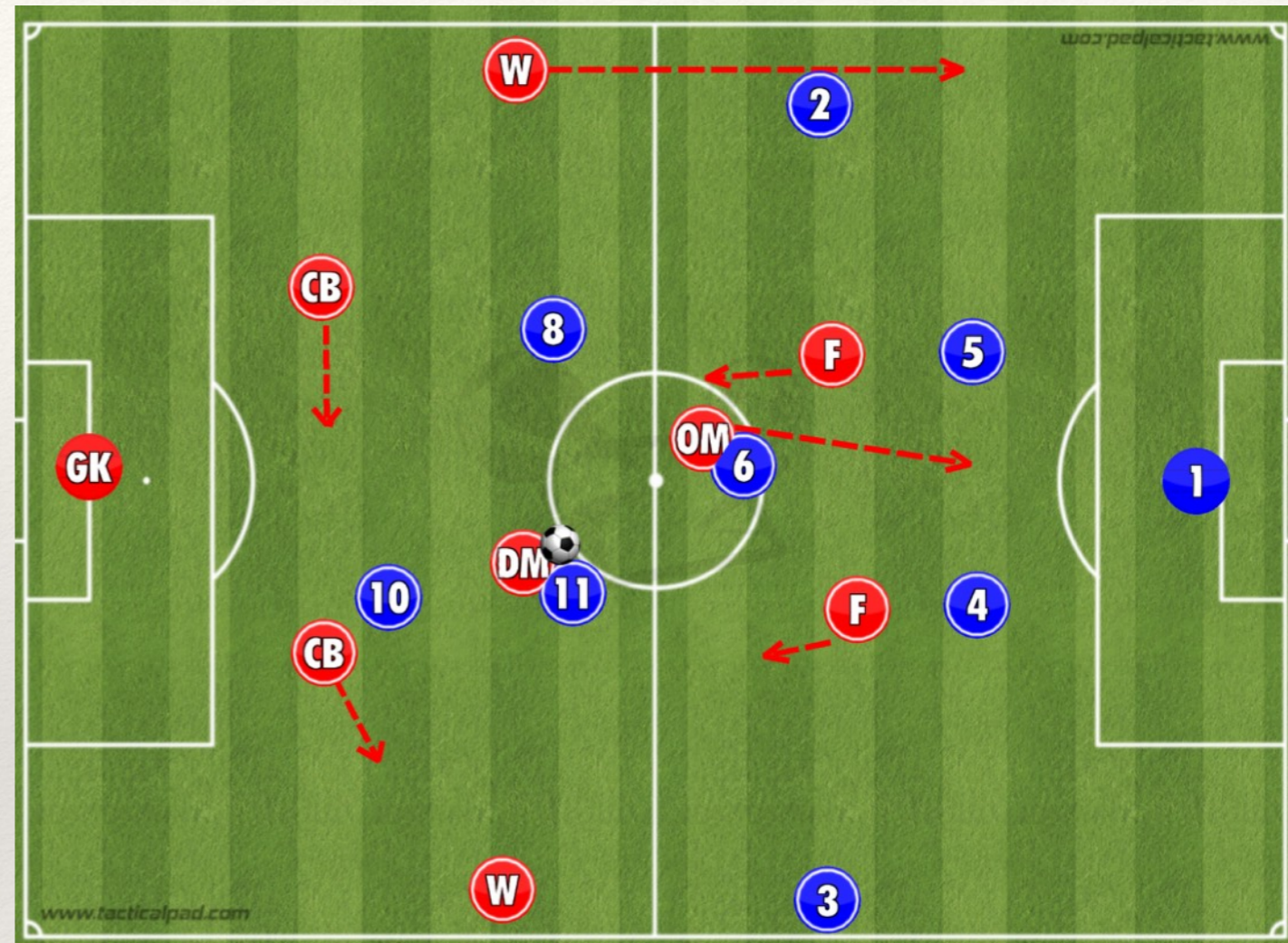
Speluppbyggnad

Mittfältspel

- ❖ Egna löpningar
- ❖ Skapa luckor åt sig själv och andra
- ❖ "Låsa" motståndare i fel ytor
- ❖ Spel på spelare i rörelse

Spelidé

- ❖ Bollhållaren ska ha minst 2 spelalternativ (MB, DM, OM, YB, FW)
- ❖ Eftersträva att hitta passning till spelyta 2
- ❖ Finns möjlighet till kontrollerad passning till spelyta 3?
- ❖ Risktagningen kan vara högre
- ❖ Få tillslag - håll upp speltempot!



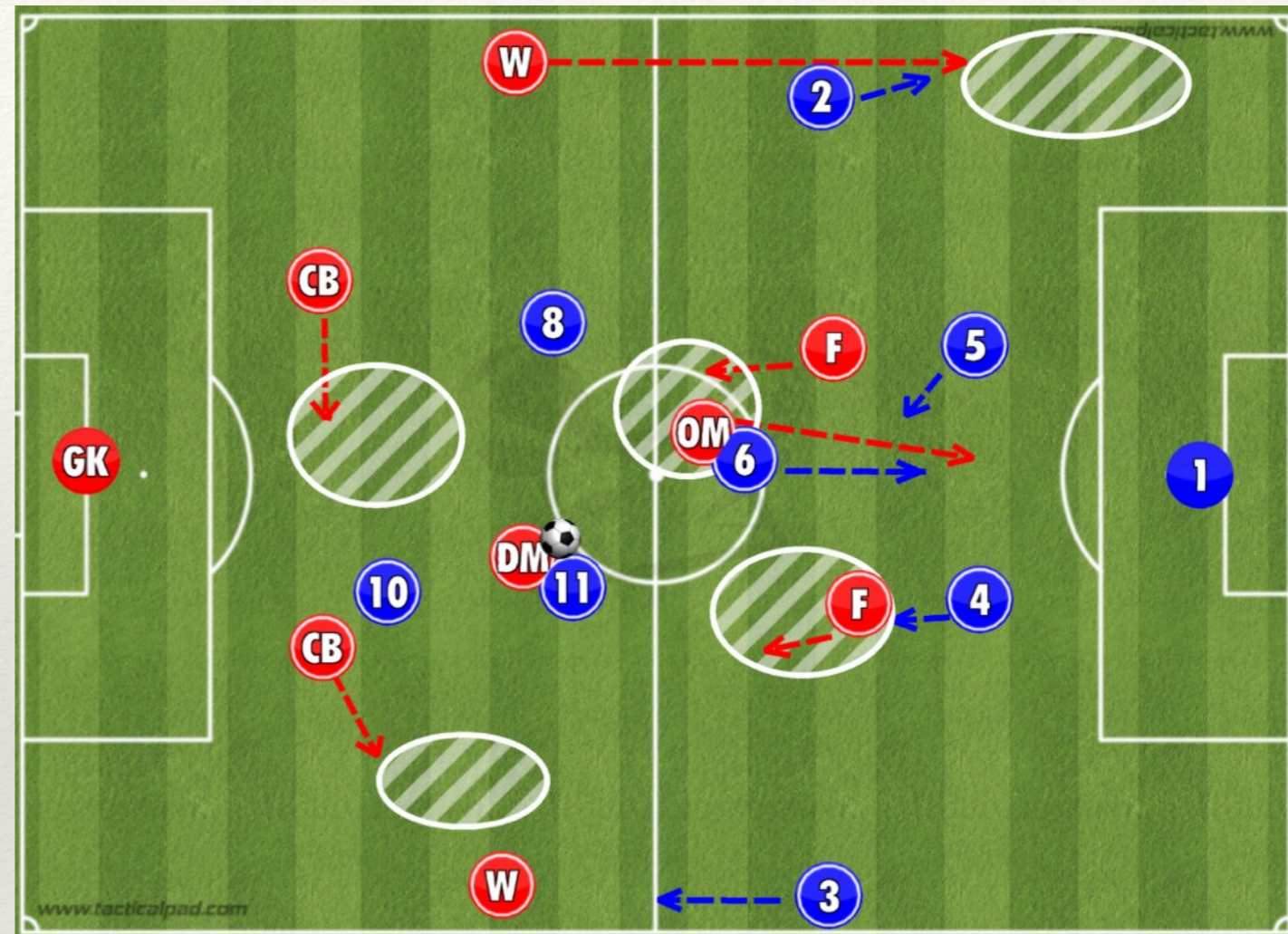
Speluppbyggnad

Mittfältspel

- ❖ Egna löpningar
- ❖ Skapa luckor åt sig själv och andra
- ❖ "Låsa" motståndare i fel ytor
- ❖ Spel på spelare i rörelse

Spelidé

- ❖ Bollhållaren ska ha minst 2 spelalternativ (MB, DM, OM, YB, FW)
- ❖ Eftersträva att hitta passning till spelyta 2
- ❖ Finns möjlighet till kontrollerad passning till spelyta 3?
- ❖ Risktagningen kan vara högre
- ❖ Få tillslag - håll upp speltempot!



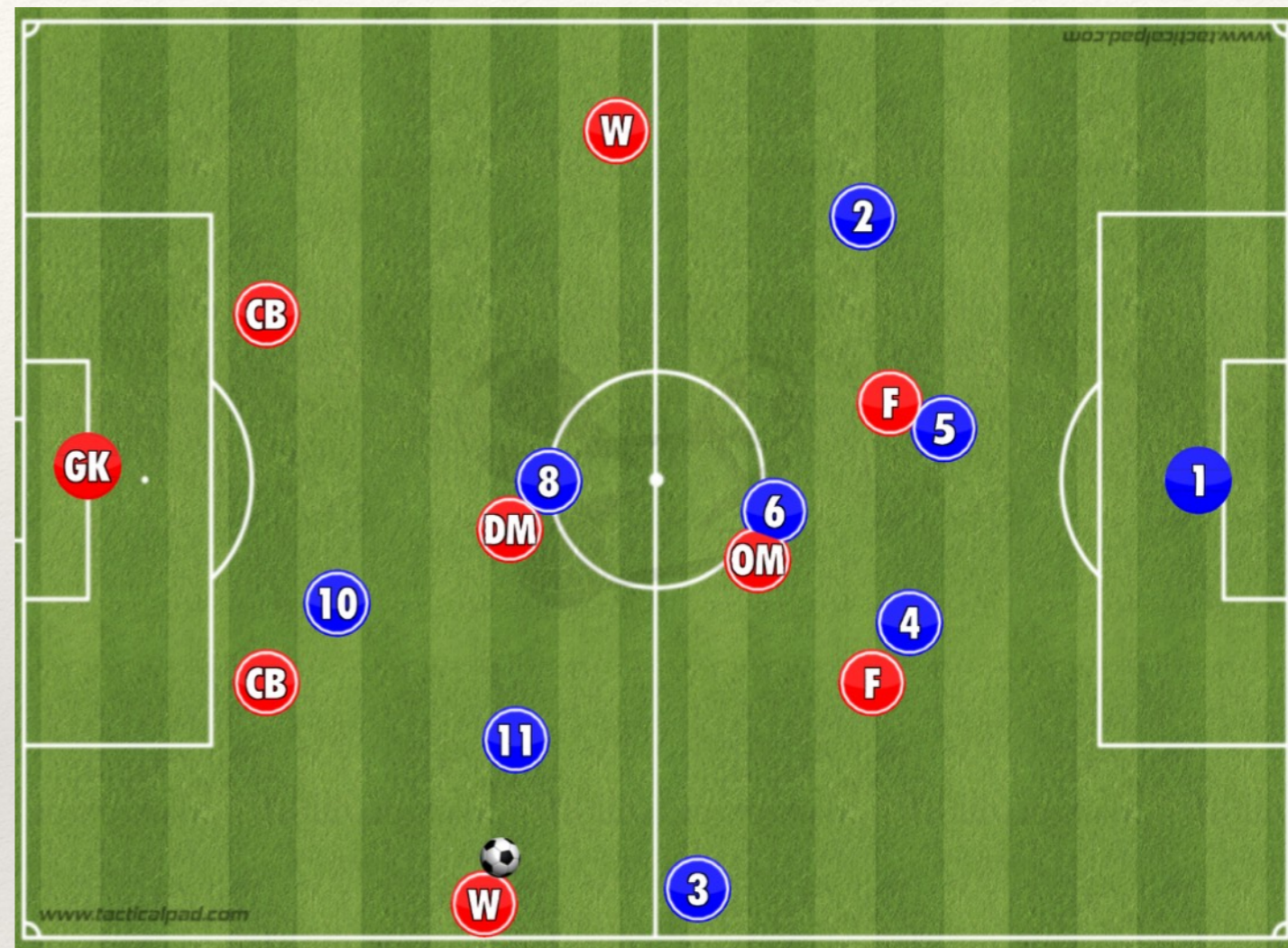
Speluppbyggnad

Ytterbacken

- ❖ Egna löpningar
- ❖ Skapa luckor åt sig själv och andra
- ❖ "Låsa" motståndare i fel ytor
- ❖ Spel på spelare i rörelse

Spelidé

- ❖ Bollhållaren ska ha minst 2 spelalternativ (MB, DM, OM, FW)
- ❖ Eftersträva att hitta passning till spelyta 2
- ❖ Finns möjlighet till kontrollerad passning till spelyta 3?
- ❖ Risktagningen kan vara högre
- ❖ Få tillslag - håll upp speltempot!



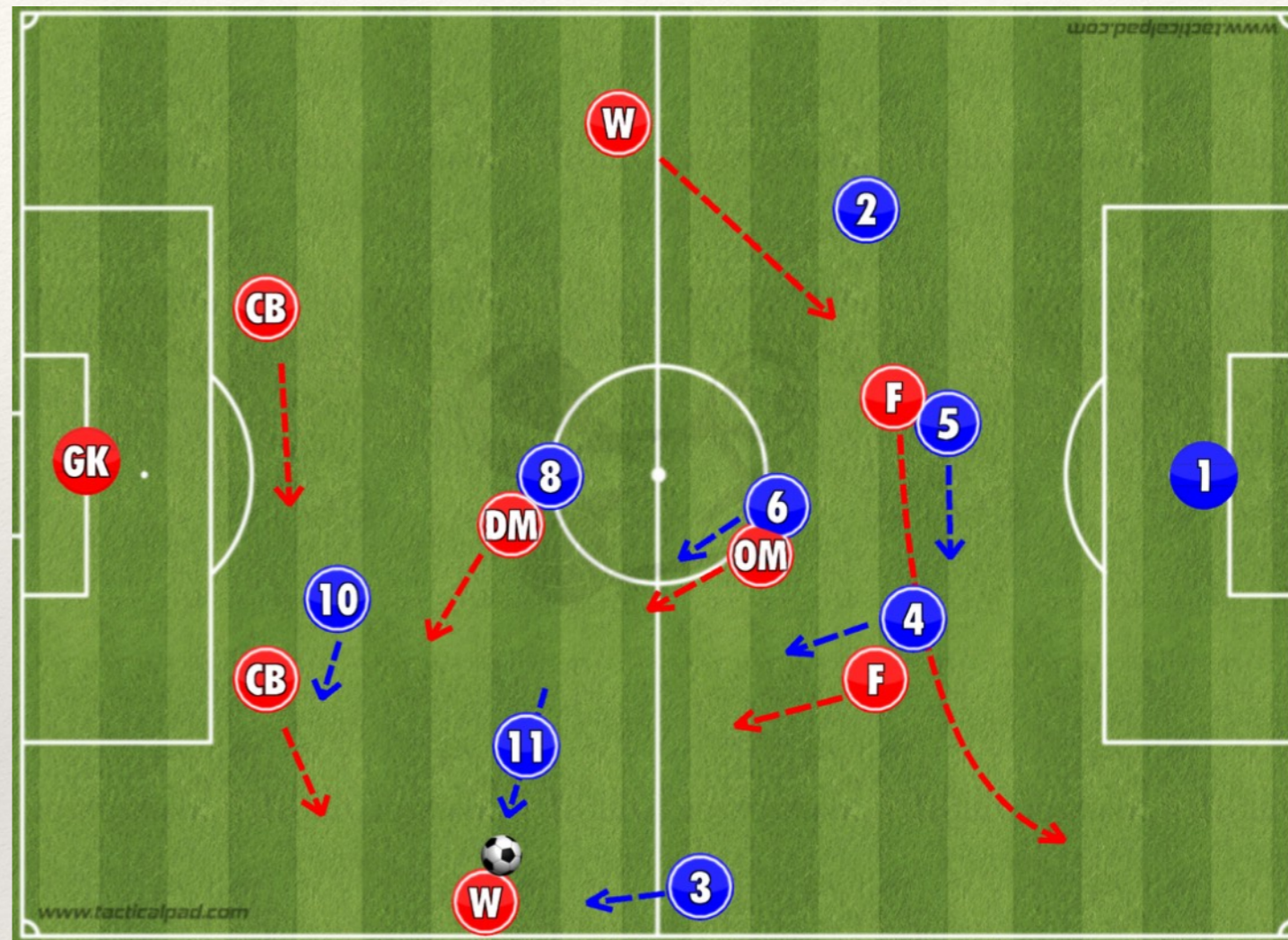
Speluppbyggnad

Ytterbacken

- ❖ Egna löpningar
- ❖ Skapa luckor åt sig själv och andra
- ❖ "Låsa" motståndare i fel ytor
- ❖ Spel på spelare i rörelse

Spelidé

- ❖ Bollhållaren ska ha minst 2 spelalternativ (MB, DM, OM, FW)
- ❖ Eftersträva att hitta passning till spelyta 2
- ❖ Finns möjlighet till kontrollerad passning till spelyta 3?
- ❖ Risktagningen kan vara högre
- ❖ Få tillslag - håll upp speltempot!



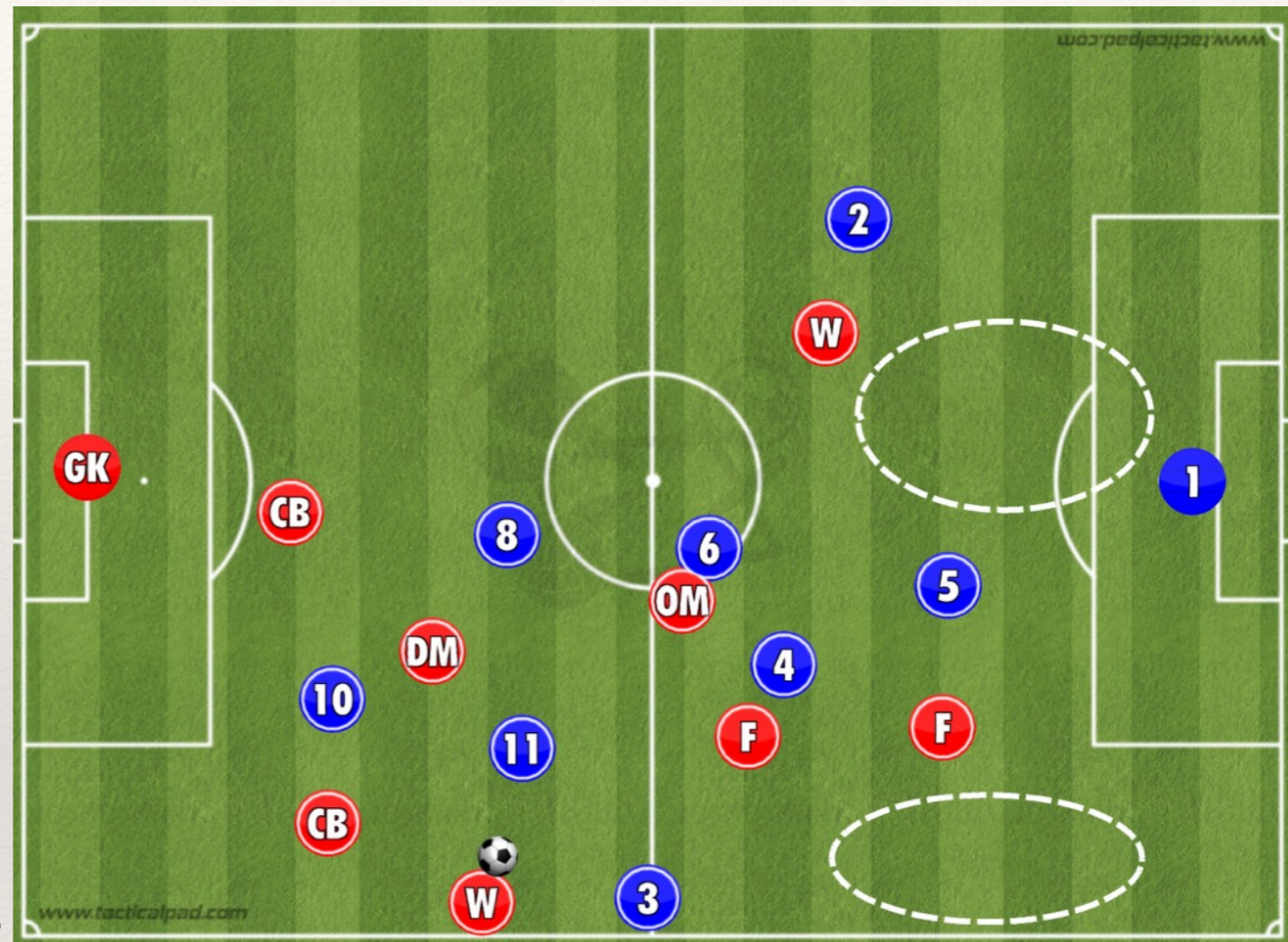
Speluppbyggnad

Ytterbacken

- ❖ Egna löpningar
- ❖ Skapa luckor åt sig själv och andra
- ❖ "Låsa" motståndare i fel ytor
- ❖ Spel på spelare i rörelse

Spelidé

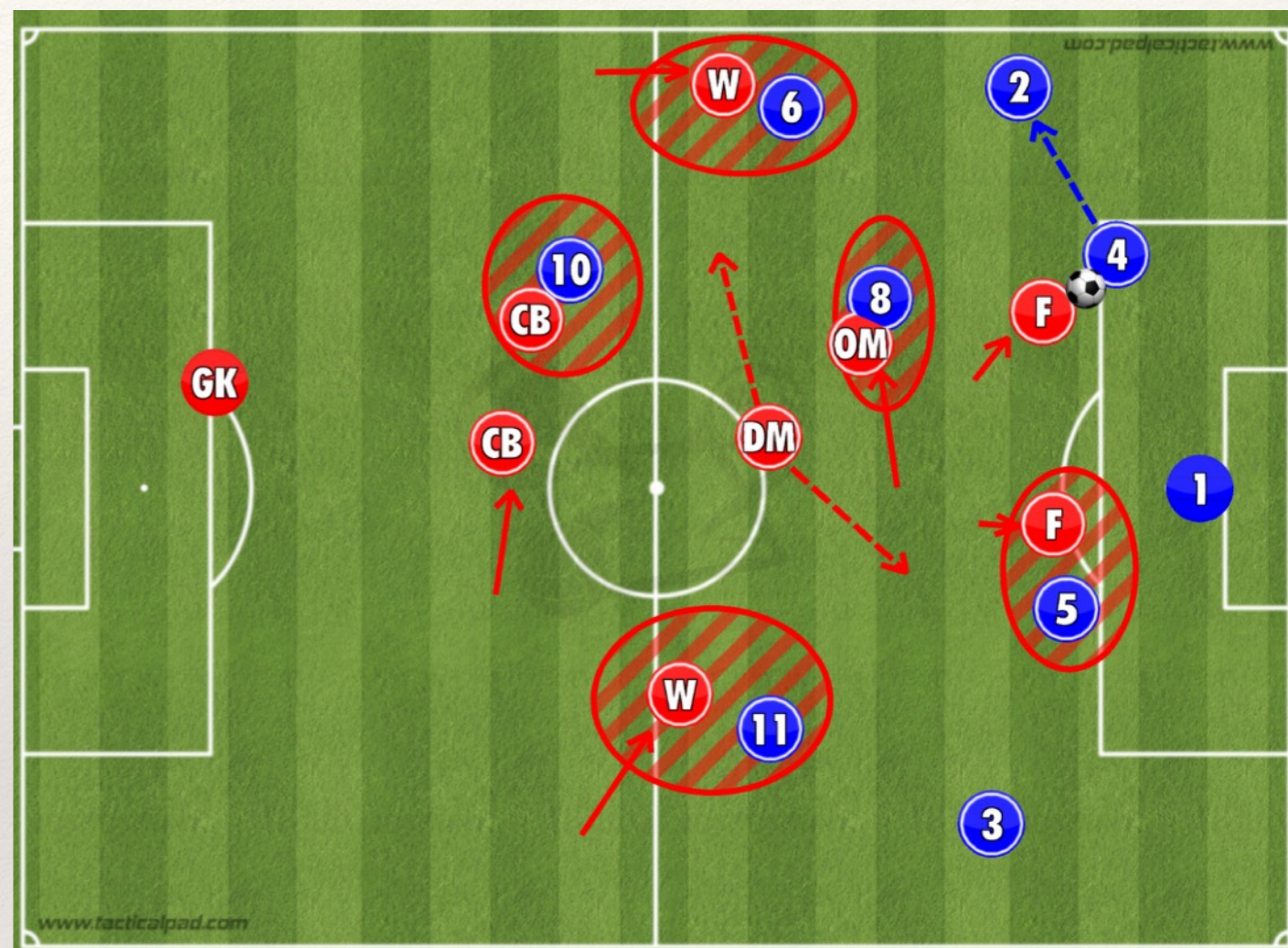
- ❖ Bollhållaren ska ha minst 2 spelalternativ (MB, DM, OM, FW)
- ❖ Eftersträva att hitta passning till spelyta 2
- ❖ Finns möjlighet till kontrollerad passning till spelyta 3?
- ❖ Risktagningen kan vara högre
- ❖ Få tillslag - håll upp speltempot!



Förhindra speluppbyggnad

Boll centralt i backlinje

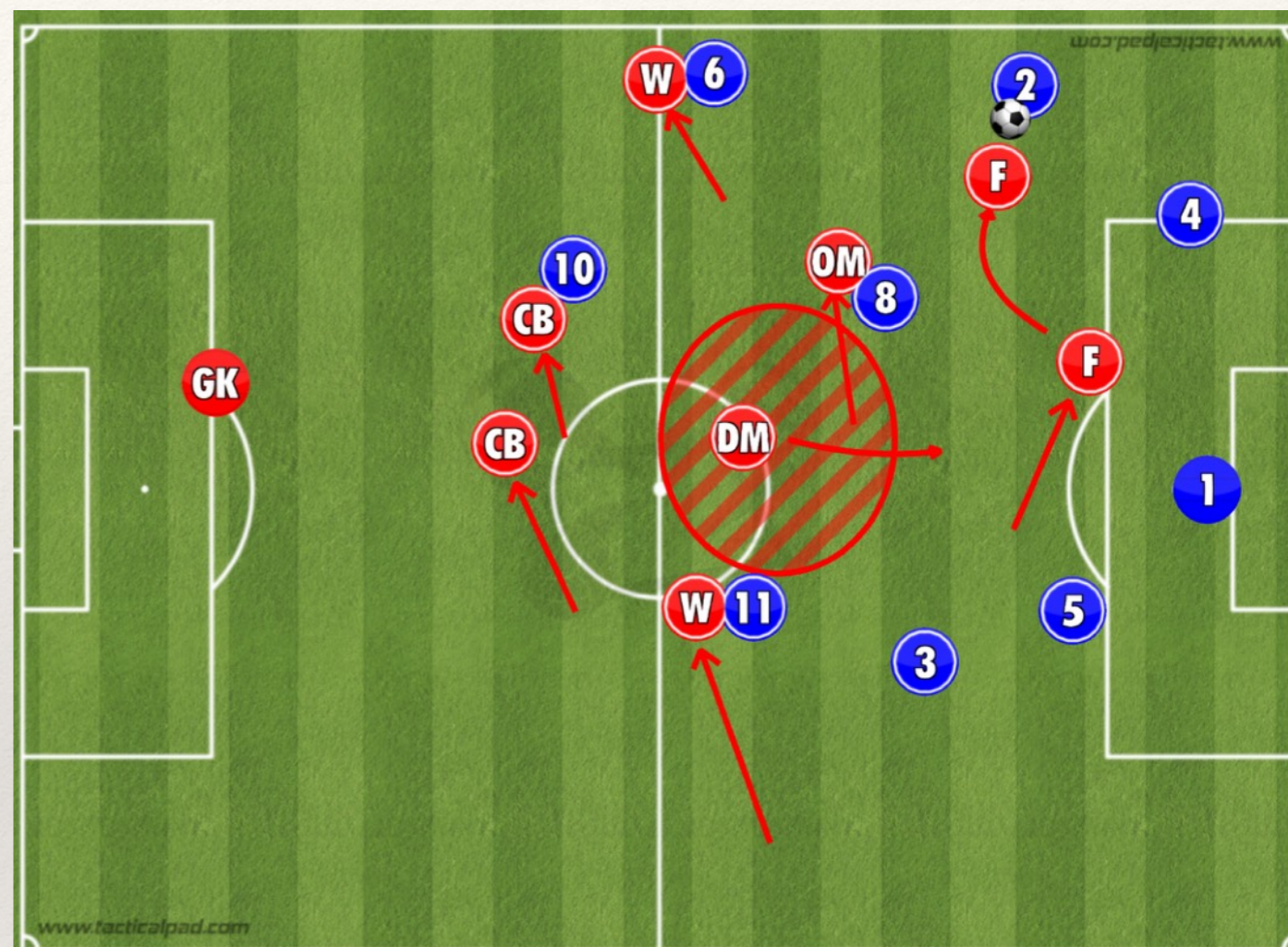
- ❖ FW närmast boll inleder press och "trycker" ut spelet mot deras YB
- ❖ FW längst bort centrerar och stänger spelvändningen
- ❖ OM och DM stänger centralt spelfält (deras MF)
- ❖ YB försöker stänga passningsväg till deras YM
- ❖ MB flyttar med och stänger ytan bakom DM och håller koll på deras FW
- ❖ De ska "vilja" spela till sin YB
- ❖ Ingen solo-press - viktigare att vänta till understöd finns
- ❖ Tydlig kommunikation
- ❖ Eftersträva: DM i "fri roll" och bortre MB är längst ner och håller koll på offsidelinjen
- ❖ Överblick!



Förhindra speluppbyggnad

Deras YB är bollhållare

- ❖ FW närmast boll sätter intensiv press
 - ❖ FW längst bort centrerar och stänger spelvändningen
 - ❖ OM och DM stänger centralt spelfält (deras MF)
 - ❖ YB försöker stänga passningsväg till deras YM
 - ❖ MB flyttar med och stänger ytan bakom DM och håller koll på deras FW
-
- ❖ YB ska bara ha "dåliga" alternativ
 - ❖ Ingen solo-press - viktigare att vänta till understöd finns
 - ❖ Tydlig kommunikation
 - ❖ Eftersträva: DM i "fri roll" och bortre MB är längst ner och håller koll på offsidelinjen
 - ❖ Alla mycket vaksamma på spelvändningen
 - ❖ Överblick!



Förhindra speluppbyggnad

Deras YB/YM

- ❖ Vad vill de skapa?
 - ❖ Övertalighet runt bollen
 - ❖ Luckor i "goalzone"
- ❖ Vilka passningar ytor vill de åt?
 - ❖ Väggspele
 - ❖ Instick -> djupledboll
 - ❖ Spelyta 3
 - ❖ Assistzone -> goalzone
- ❖ Vad behöver vi göra?
 - ❖ Vaksamhet
 - ❖ Övertalighet runt bollen
 - ❖ Stänga passningsvägar
 - ❖ Beredd på att bli "väggspelad"

