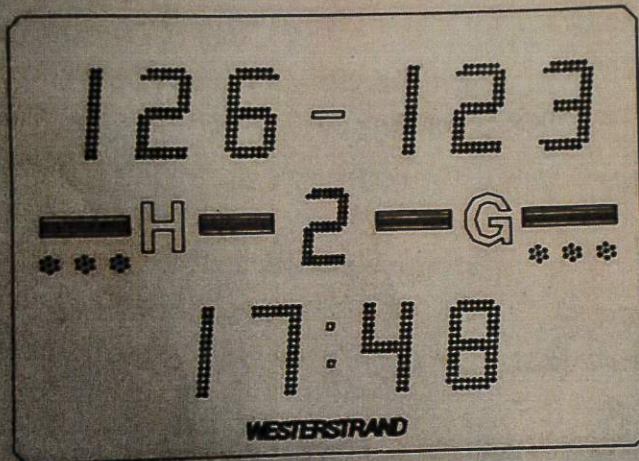




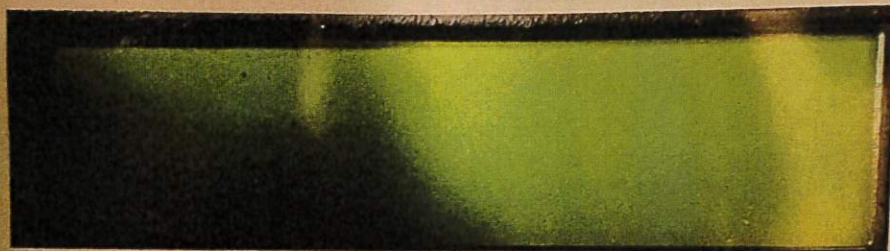
Manual för 20-knappars manöverapparat
LED 140

**Sportmanual for Westerstrands
20-knappars manöverapparat**

LED 140



Högländshallen

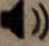




WESTERSTRAND
WV®



Knappar

Följande lista förklarar funktionerna för manöverapparatens knappar:

- **N** Nej/ Avbryt. Startar eller stänger av manöverapparaten om den hålls intryckt
- **Y** Ja/ Acceptera menyval. Startfunktion.
- **Signal** () Manuell signal
- **H** Ökar poängresultatet för hemmalaget
- **0 – 9** Numeriska knappar. Snabb access till vissa funktioner
- **Start** () – Starta match-klockan
- **Stopp** () – Stoppa match-klockan
- **+** Ökar värdet i dialoger. Stega framåt i menyer
- **–** Minskar värdet i dialoger. Stega bakåt i menyer. Minska poängresultatet för hemma eller bortalag genom att trycka först på – och sedan på H eller G (Home resp. Guest)
- **F** Funktionstangent. Stega genom menyer
- **G** Ökar poängresultatet för gästlaget

Snabb access:

- 4 Timeout HEMMALAG
- 5 Byte av period och nollställning av klockan
- 6 Timeout BORTALAG
- 7 Utvisning HEMMALAG
- 9 Utvisning BORTALAG

Start av klockan

Tryck **N**

Tryck **F** när det står i displayen.

Nu kan du välja sport genom att trycka **Y**

Bläddra mellan olika Sporter med hjälp av **+** och **-**

Bekräfta Sport, Tryck **Y** när din Sport visas i displayen.

Ställa in längd på period

Tryck **F**

Bläddra fram till SLUTTIDER med hjälp av **+** och **-**

Tryck **Y**

Tryck in längden på period i minuter (t.ex 15) Tryck **Y**

Tryck in längden på period i sekunder (t.ex 00) Tryck **Y**

Välj om tiden ska räknas upp till sluttid eller ned till 00:00 med hjälp av **+** och **-**

Tryck **Y**

Tryck in längden på Time out i minuter (t.ex 00) Tryck **Y**

Tryck in längden på Time out i sekunder (t.ex 30) Tryck **Y**

Välj om tiden ska räknas upp till sluttid eller ned till 00:00 med hjälp av **+** och **-**

Tryck **Y**

Timeout

Timeout Hemmalag, Tryck **4**, Tryck **Y** när Timeouten ska börja räknas

Timeout Bortalag, Tryck **6**, Tryck **Y** när Timeouten ska börja räknas

Avslut av/ byte av period

När perioden är slut och signalen ljudit Tryck **5** för att byta till nästa period,

Tryck **Y** för att bekräfta.

Nu får du en fråga om du vill ÅTERSTÄLLA TID, Tryck **Y** så återgår klockan till "normalläge" och ni kan starta nästa period.

...
 ...
 ...
 ...
 ...
 ...

...
 ...

...
 ...

...

...

...

...

...

...

...

...

...