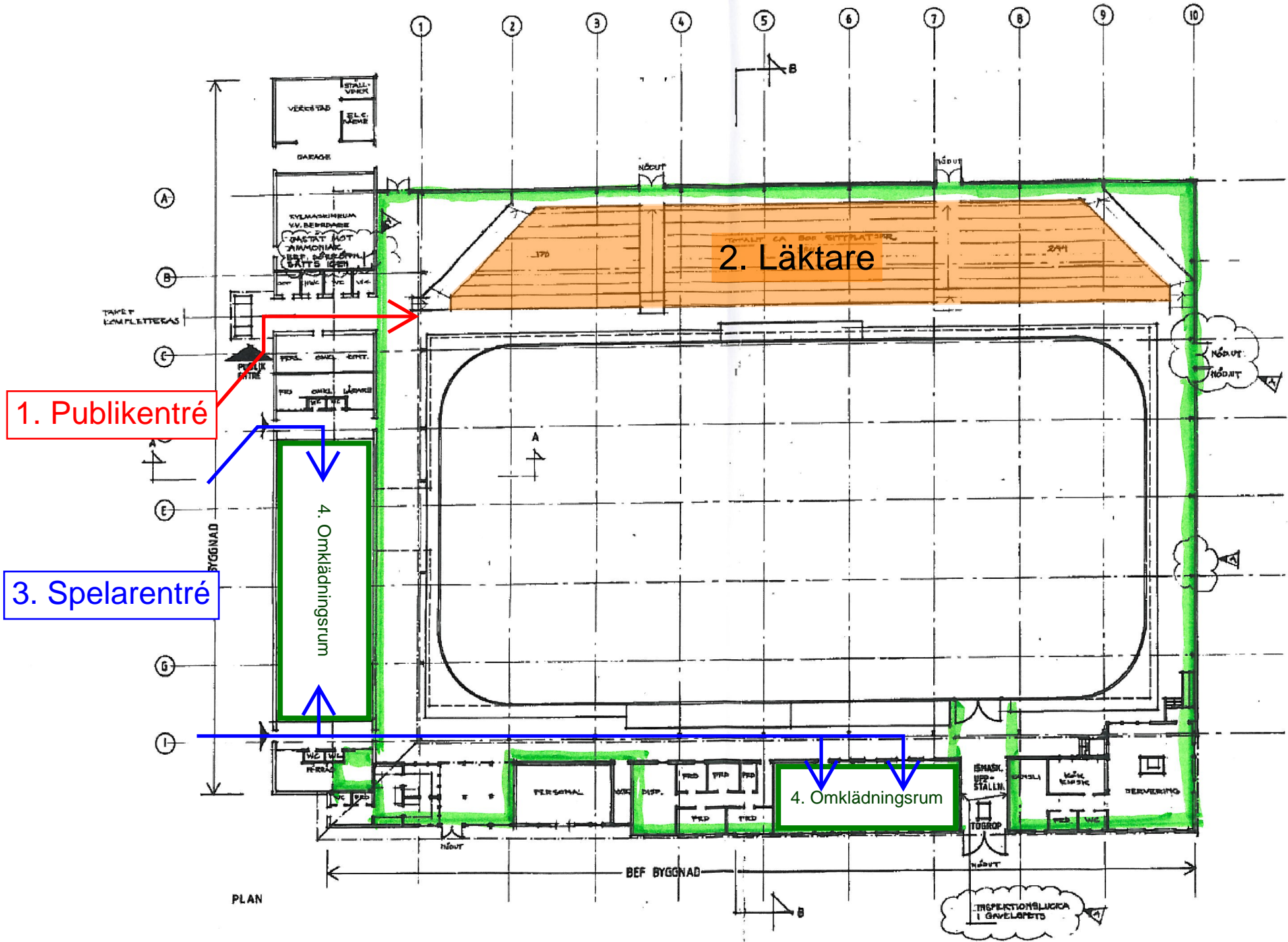




# Ritning och åtgärder

Covid-19  
Vasavallen - Ishockey



PLAN

BEF BYGGNAD



1. Ingång för publik med bred gångväg och port. Funktionärer ser till att avstånd hålls och att inte för stora samlingar sker och att luft finns emellan. Porten används endast för publik och max 50 personer fram tills att rådande direktiv gäller från FHM. En matchvärd ute, en Matchvärd som dirigerar in till läktaren. Läktaren är separat och avspärningar kommer finnas till planen och mot spelargång.

2. Matchvärd dirigerar publik upp på läktaren. Tydliga avgränsningar är uppsatta på läktaren för att säkerställa det rekommenderade avståndet från FHM.

3. Ingång för spelare och ledare. Ej i anslutning till övrig verksamhet på anläggningen. Direkt ingång till spelargång och omklädningsrum. Denna del av anläggningen endast avsedd för Ishockey.

4. Omklädningsrum för spelande lag och ledare. Avspärrat och låsta dörrar mot övrig verksamhet och publik.

Säkerhetsansvarig: Jessica Westin, Sebastian Du Rietz, Jennie Nyström

Förväntat antal besökare 20-50 personer