

Roslagsskolans idrottshall

Manual för in – och utpassering

Detta gäller när ni har hämtat er tagg med kod hos lokalbokningen som ger er tillgång till lokalen. Så här går det till:

Öppning av Roslags idrottshall

Gå alltid in genom huvudentrén



Kortläsare för in passage sitter mellan dörrarna.



Status på kortläsare:

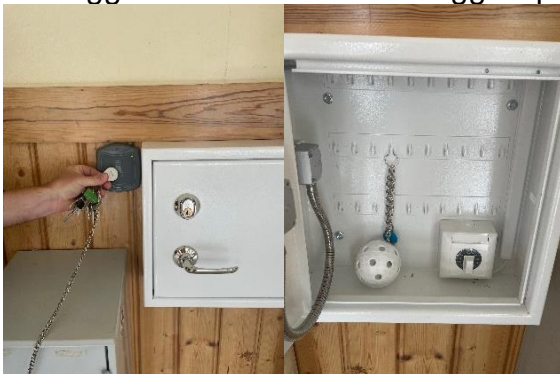
Röd diod: Larmat och låst. Larma av med följande kommando: 9A+TAGG+Kod (A=stjärna)

Blå diod: Olarmat och låst.

Lägg på tagg. Då slår det om till grönt. Öppna och gå in

Grön diod: Olarmat och olåst. Öppna dörren och gå in.

På väggen rakt fram sitter ett taggskåp



Skåpet öppnas genom att du placerar taggen på läsaren till vänster.

I skåpet hänger en nyckel som går till omklädningsrum, material/redskapsförråd. Ytterdörrarna hålls öppna via en "äggklocka" (0-240 minuter) som sitter inne i taggskåpet.

I taggskåpet hänger även en nyckel till nyckelskåp i förråd där tangentbord till resultattavla förvaras.

*bild

Häng tillbaka nycklarna i skåpet så att de inte försvinner.

Belysning

Idrottshallen tänds med automatik vid rörelse.

Stängning av Roslags idrottshall

Återställ och plocka med dig sopor och städa enligt bokningsbekräftelse.

Kolla samtliga fönster och nödutgång så att dessa är stängda.

Lås ytterentréerna genom att vrida "äggklockan" till noll.

Kontrollera att toaletterna är städade och att det är släckt.

Häng tillbaka nyckeln i tagg skåpet.

Säkerställ att ytterdörren går igen, då är det låst.

Är något fel i lokalen?

Felanmälan görs till lokalbokning.kommunen@norrtaalje.se eller via kommunens e-tjänst för felanmälan. (exempelvis: sopor, belysning som blinkar, klotter)

Akuta fel (exempelvis: vattenläckage eller krossade rutor)

Fastighetsjour: 0176-27 65 00 (Redab)

Kommer du inte in?

Ring detta nummer: 010-4705888 (Securitas)

Gäller inte föreningars ordinarie träningar.

Utryckning sker endast vid match, kalas eller stora evenemang.