

Örebro Innebandy P10

Föräldramöte 2020-08-19



Agenda till föräldramöte 2020-08-19

Lagens organisation – Kiosk, kassör, material, försäljning, cup/match osv.

Hur bygger man en lagkassa? Försäljningar till föreningen 3 st RC och sedan bingolotter till uppsittarkvällen. Säljer man fler går det till laget. Diskussion hur laget vill göra vid cupkostnader osv.

Målkronan även i år – Målsponsorer där hälften går till laget och hälften till Min stora dag.

Material – hur går det till? Ny materialansvarig är på gång

Corona och vårt förhållningsätt kommande säsong

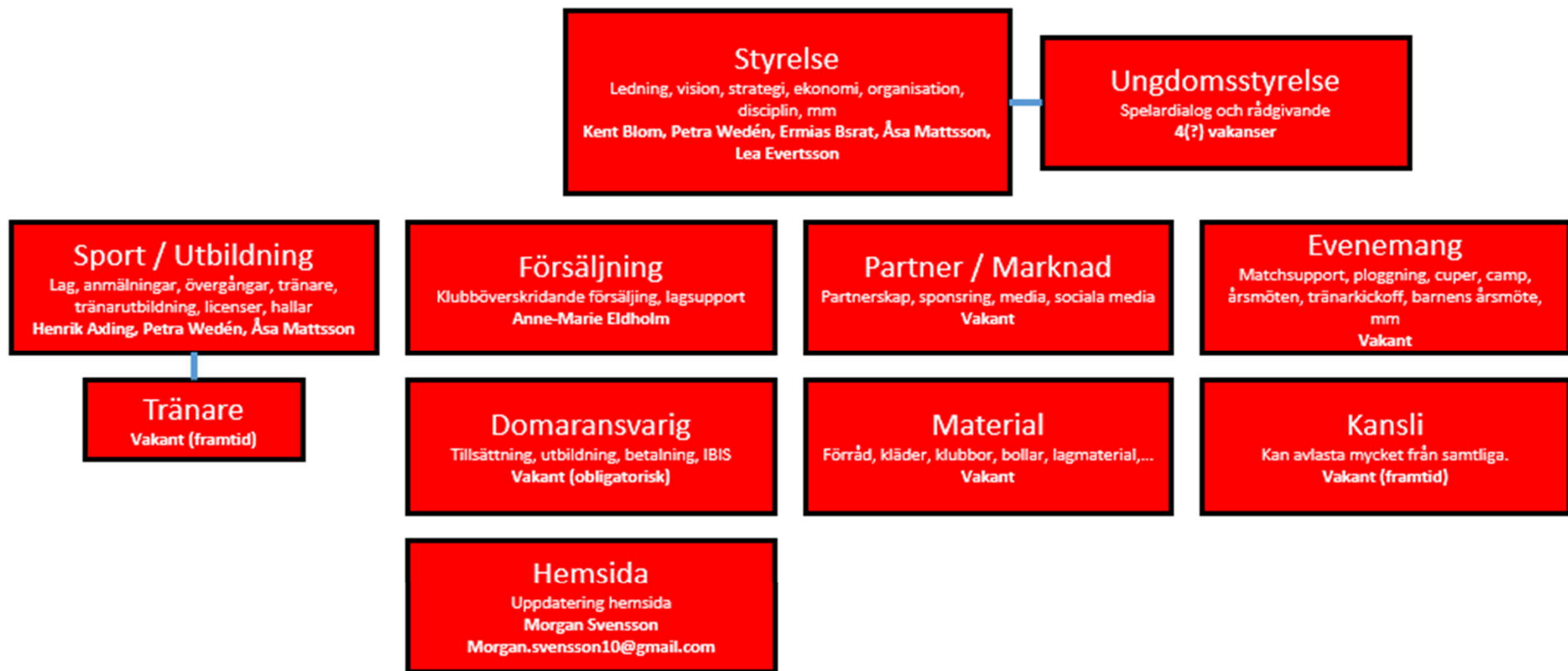
Köra på med minst träning och träningsmatcher. Invänta förbundets matcher. Försöka följa reglerna/riktlinjerna.

Domaransvarig – Ny roll som krävs av förbundet. Vi behöver en person som jobbar nära kassören med dessa frågor

Kläder - Har alla koll på vad som gäller? Matchställ är inte personliga och erbjudanden om träningskläder och overall kan köpas via Klubb teamet

Fotografering – Inbjudan kommer





Förhållningsregler Covid 19

- Föreningen bör ha en ansvarig för Covid 19 information och kunna svara på frågor vid misstanke om smittspridning från myndigheter
- Publik, föräldrar mfl. skall ombedas att inte närvara innan arrangemanget.
- Spelare, ledare och domare skall gå in i lokalen vid olika tidpunkter (motståndare)
- Alla skall erbjudas att sprita händerna när man går in i lokalen
- Ingen tackningsprocedur efter avslutat match
- Deltagare uppmanas att byta om hemma
- Innan match skall det upprättas en lista med samtliga deltagare i lokalen, en ansvarig vid arrangemanget skall stämma av detta innan match, eventuella nytillkomna skall skrivas på listan. Denna skall kunna ges till berörd myndighet vis smittspårning

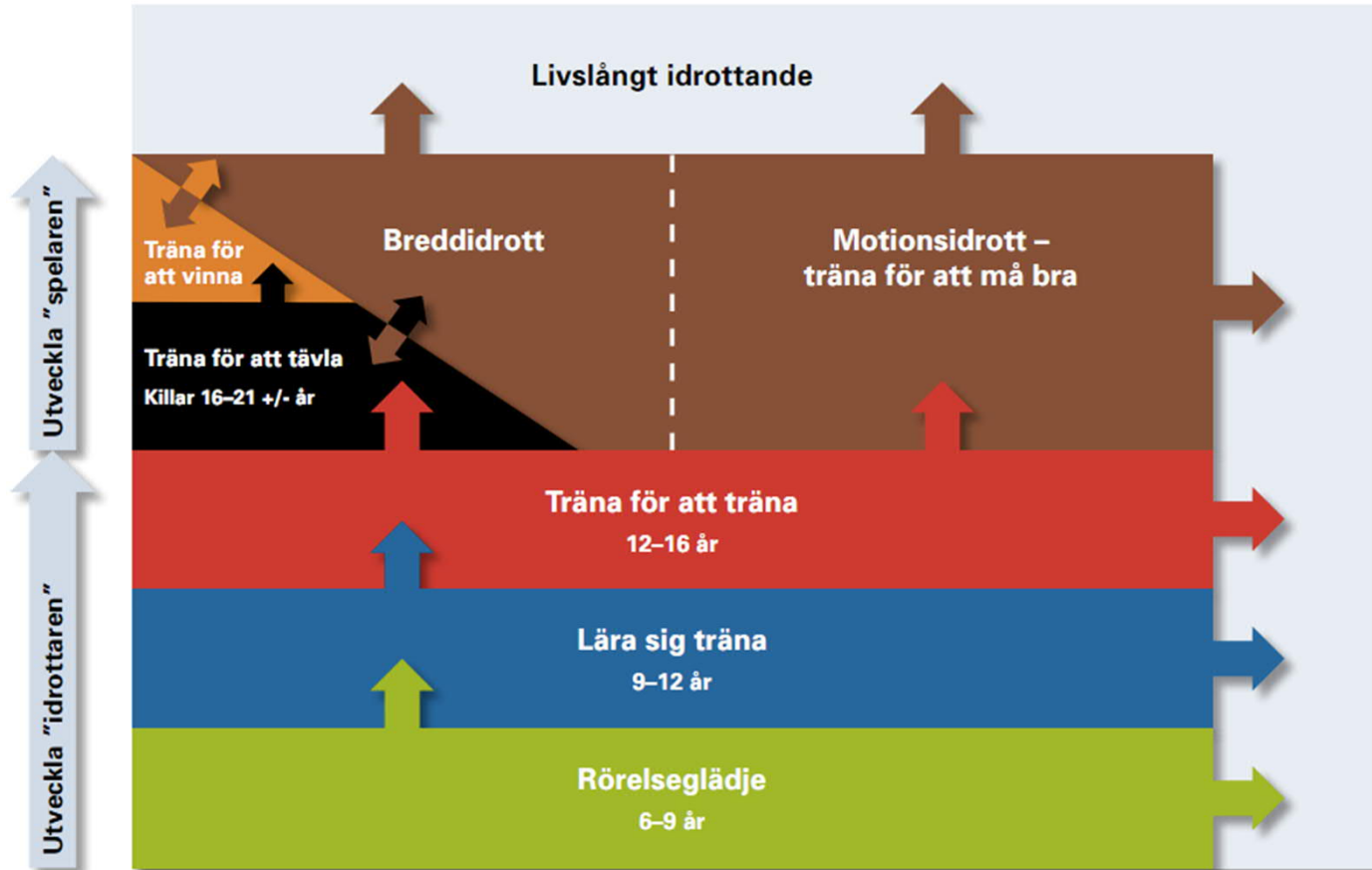


Vår modell



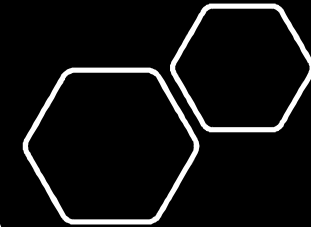
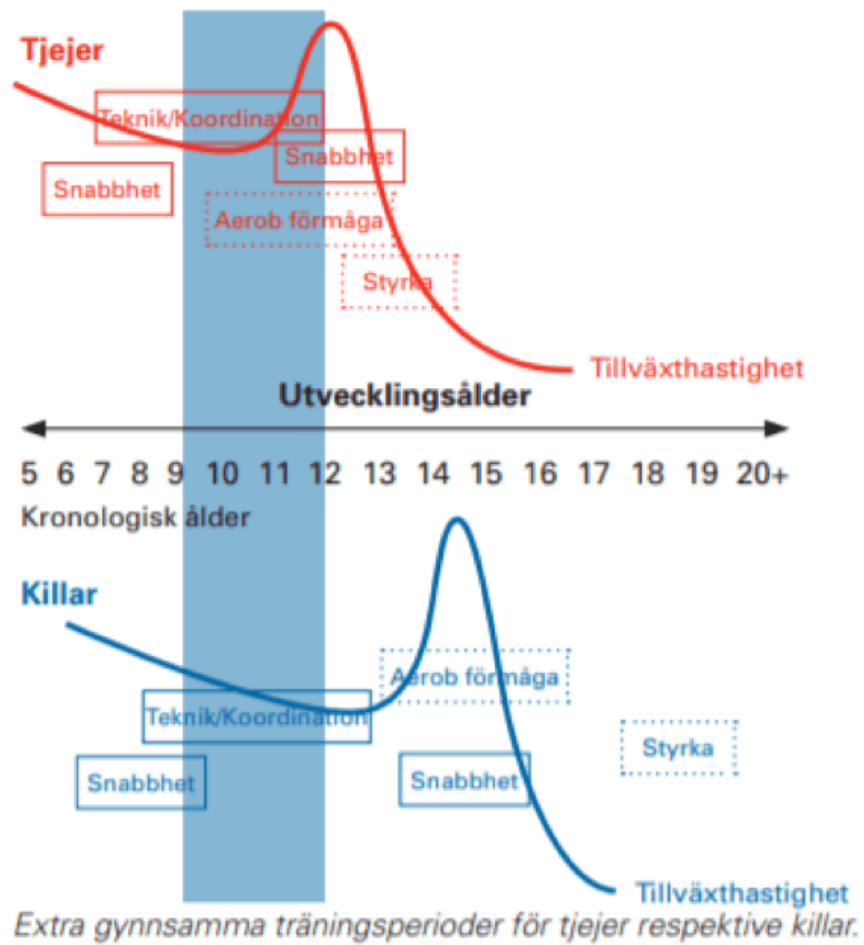
Örebro Innebandy

SIU modellen

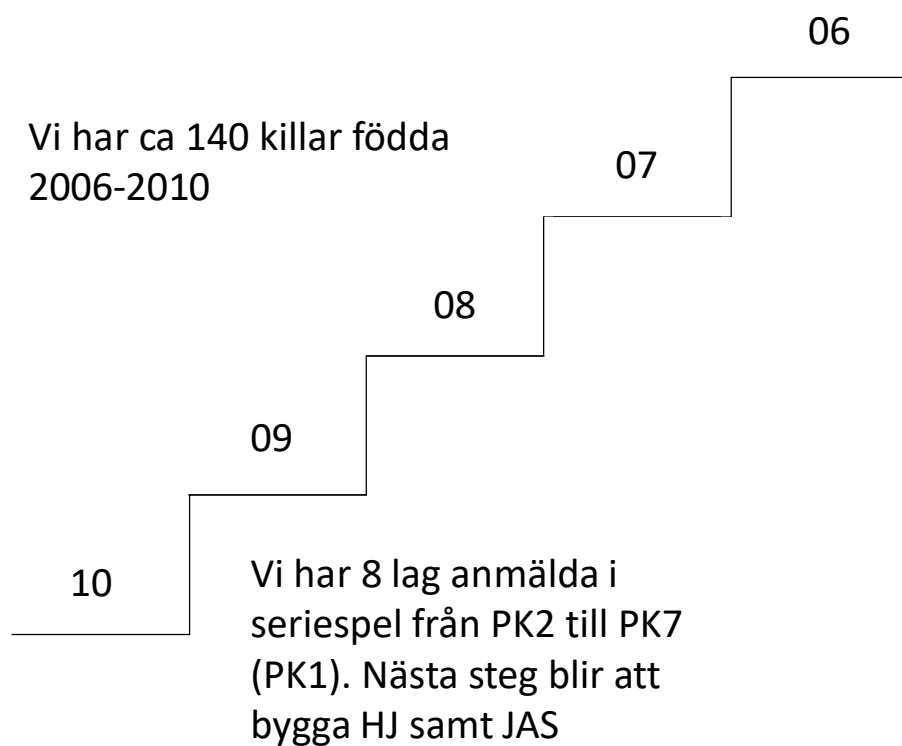


Färdighetsnivå
före ålder

Figur 1. Schematisk bild över integreringen mellan stegen i spelarutvecklingsmodellen.



Pojkar blå + röd nivå



Sportsligt

- Vi strävar efter 25,50,25
- Spelarutvecklingsplan, fler positioner
- Varje match handlar inte bara om att vinna utan utbilda
- Gemensam Playbook i grunden, skolas på samma sätt
- Ha kul 😊
- 2+1 träningspass i veckan

Fakta

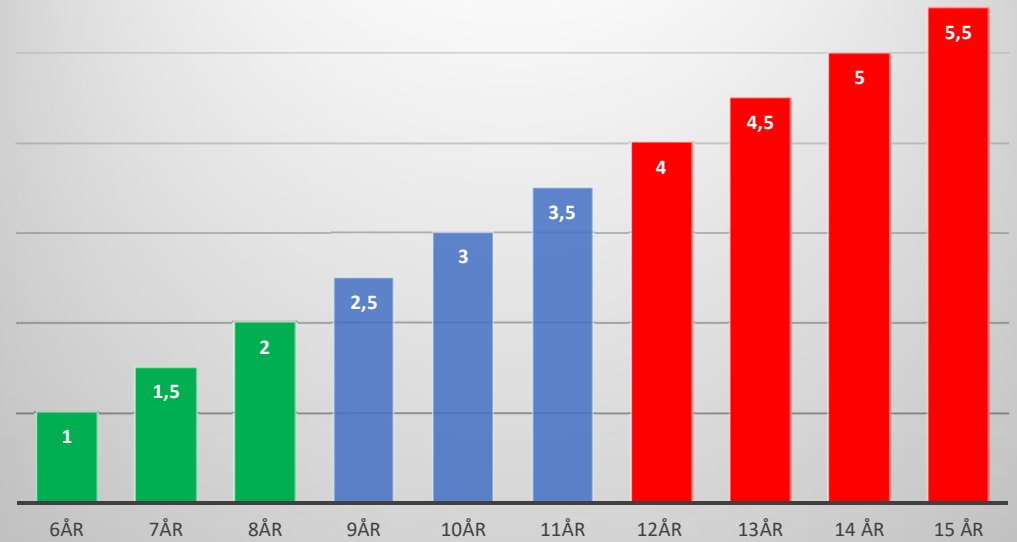
Nedan beräkningar är rekommenderad träningsmängd baserad på 10 000-timmarsregeln för olika åldrar som togs fram och stödjer sig på teorier från den Kanadensiska LTAD modellen (Long Term Athlete Development) som förespråkar både en hälsosam livsstil och elitidrott.

Detta är en sammanställning utifrån tidigare SIU- modell (Svensk Innebandys utvecklingsmodell) som inte används i dagsläget. Nya SIU modellen är under uppbyggnad med dessa siffror är de senaste vi har som rekommendation och någon form av riktlinje i väntan på uppdatering.





Rekommenderade innebandy-träningstimmar, Röd nivå



Rekommenderad träningsmängd 12-16år, Röd nivå

Aktivitet

2-3h skolidrott

3h aktiv lek/spel på skolgården

3h spontanidrott lek hemma eller på fritiden

4-6h innebandy eller annan sport under sommarsäsongen

2-4h andra sporter

1-2h match i veckan

13h till 21h rörelse per vecka

Örebro Innebandy

Övriga lagsspecifika frågor – P10

Lagens organisation – Kiosk, kassör, material, försäljning, cup/match osv.

- Rollen som **kioskansvarig** kommer förstås se annorlunda ut än tidigare så här får jag återkomma när och om detta blir aktuellt.
- Rollen som **Kassör** för lagets kassa är vakant just nu då Lea, vår kassör hittills och tillika Romeos mamma, inte har några barn kvar i föreningen. Här behövs en förälder som ställer upp. Vi har inte så mycket rörelse i kassan så det är ingen betungade roll.
- Vi behöver en **försäljningsansvarig** som kan samordna de försäljningar vi har i föreningen (1-2 per säsong) samt eventuella försäljningar som vi själva anordnar inom laget vid behov (finns inga sådana planerade). Här behöver jag alltså också en förälder som hjälper till med detta.
- En **sponsoransvarig/sponsorgrupp** för bl.a. målkronan, men kan ju användas till väskor,

Hur bygger man en lagkassa? Försäljningar till föreningen 3 st. RC under hösten och sedan bingolotter till uppesittarkvällen. Säljer man fler går det till laget. Diskussion hur laget vill göra vid cupkostnader osv.

- För P10 gäller ovanstående under 2020 och jag ser ingen behov till någon mer försäljning under 2020. Gällande RC-häftena har det publicerats information på hemsidan (29/7) om vad som gäller och jag hoppas att några utav er redan kommit igång med den aktiviteten. Eftersom vi inte har någon försäljningsansvarig än har det inte kommit ut någon mer info men jag tar tag i det snart tills vi hittar en förälder som hjälper till med detta.



Övriga lagsspecifika frågor – P10

Målkronan även i år – Målsponsorer där hälften går till laget och hälften till Min stora dag.

- För P10 blir det första gången vi blir med då vi tidigare bara spelat poolspel och inga resultat redovisades. Här behövs någon förälder som hjälper till att samordna insamlingen. I princip gäller att man sponsrar sitt lag med en krona per mål, dock finns ett maxbelopp som jag tror ligger på 200kr.

Corona och vårt förhållningsätt kommande säsong

Köra på med minst träning och träningsmatcher. Invänta förbundets matcher. Försöka följa reglerna/riktlinjerna.

- För P10 kommer vi att köra med träningarna i princip som vi gjort tidigare då vi hade ganska få föräldrar som var kvar under själva träningen och det finns gott om plats på läktaren på övervåningen. Vi försöker följa regler och restriktioner så gott vi kan, bl.a. att det inte blir för mycket folk i omklädningsrum, att man kommer ombytt och att vi är noga med att tvätta händerna. Det kommer finnas handsprit på alla våra träningar. Vi får hjälpas åt med detta.
- För matcher inväntar vi förtydligande från förbundet men har redan nu fått förslag på datum för säsongens matcher. De drar inte igång förrän några veckor in i oktober så jag får återkomma med mer information kring detta. För information så är vi med i två serier PK067 och PK07 med totalt två lag.



Övriga lagsspecifika frågor – P10

Kläder - Har alla koll på vad som gäller? Matchställ är inte personliga och erbjudanden om träningskläder och overall kan köpas via Klubb teamet.

- För P10 gäller samma som för övriga i föreningen kring matchställ så om man väljer att lämna laget/föreningen behöver matchställ återlämnas. Lån av matchställ ingår i medlems- och säsongsavgiften.
- För denna säsong har föreningen varit så schyssta och skänkt träningsställ (svarta shorts, svart tröja och 2 par strumpor vita/svarta) till laget så vi slipper använda vår bortaställ som vi har gjorde under förra säsongen. Det är ett begränsat antal storlekar som finns och jag kommer att informera mer om detta när jag hunnit sortera alla kläderna. Tills vidare kan vi fortsätta med de vita matchställerna på träningarna.

Fotografering – Inbjudan kommer



Övriga lagsspecifika frågor – P10

Övrigt:

- Gällande träningar finns dessa uppdaterade i kalender och separat nyhet har också lagts upp på vår laget.se-sida. Kom ihåg att svara på kommande kallelse så att vi ledare kan förbereda träningarna på ett effektivt sätt.
- Vi har tappat några spelare under sommaren men vi har också ett gäng nya barn som är intresserade av att spela med oss. Vi får välkomma dem på kommande träningar.
- Laget.se är fortsatt det huvudverktyg som vi använder för kommunikation inom laget så se till att ni har aviseringarna aktiverade och skriv i gästboken om det finns allmänna frågor. Framöver kanske det finns behov för en föräldragrupp (eller flera) via WhatsApp eller Messenger om alla tycker det är en bra idé.
- Det finns en Innebandy-app från Svensk Innebandy som vi ledare får undersöka vidare innan vi känner oss redo för att lansera den för vårt lag. Det kan vara ett bra sätt att följa matcherna om restriktionerna förhindrar fysiskt närvaro.
- Gå gärna in på föreningens nya hemsida och läs mer om föreningen, och om ni har några bra kontakter kanske ni kan intressera dem med sponsorerbjudanden som finns under "Bli partner"
<https://orebroiu.se/>

