

FANNA BK P10



2022



ÅTERKOPPLING FRÅN 2021

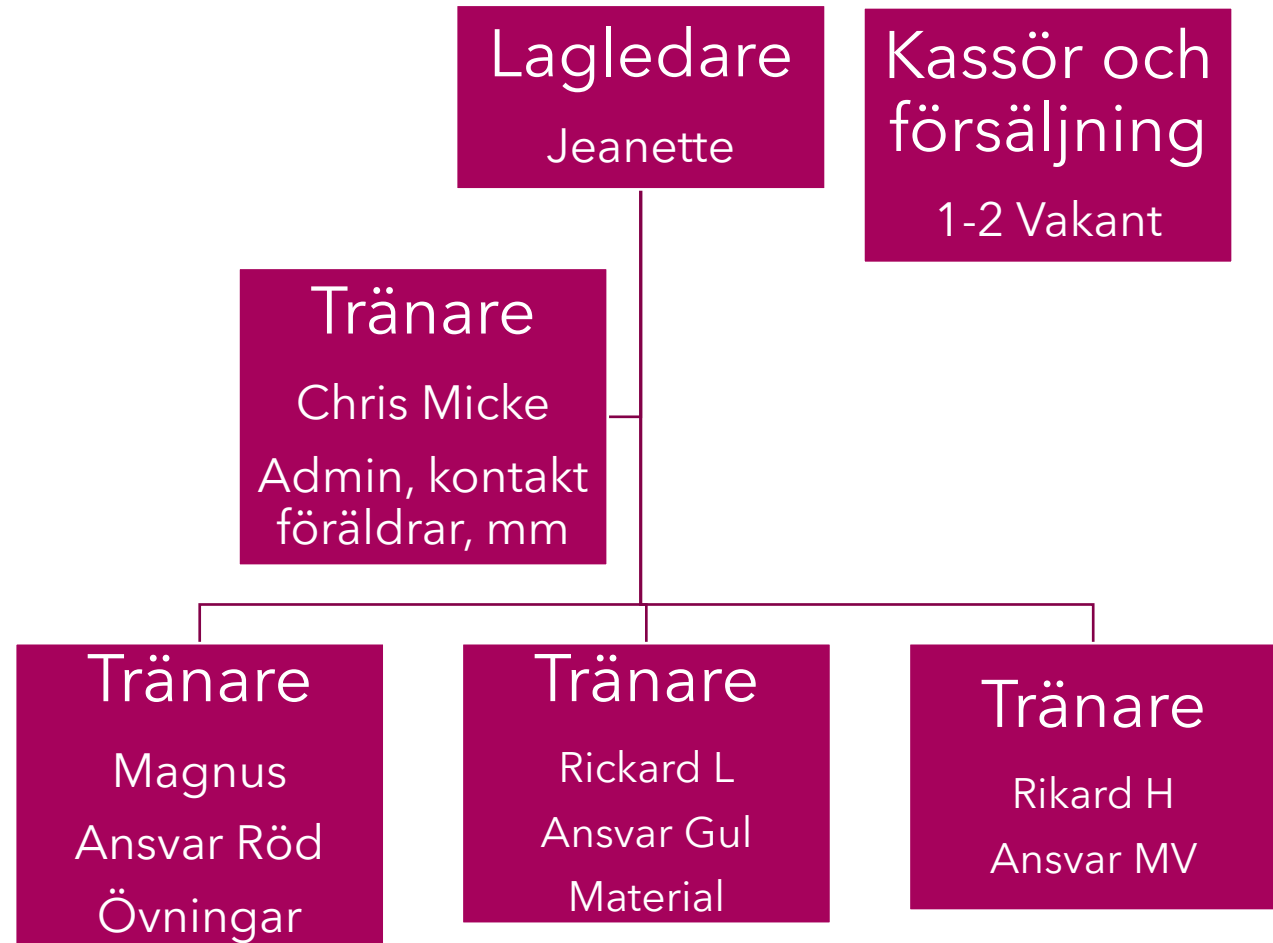
- Spelsystem 3-2-1 (2-3-1 2022)
- Tränarutbildning C
- Kallelser till match mm - bättre framförhållning



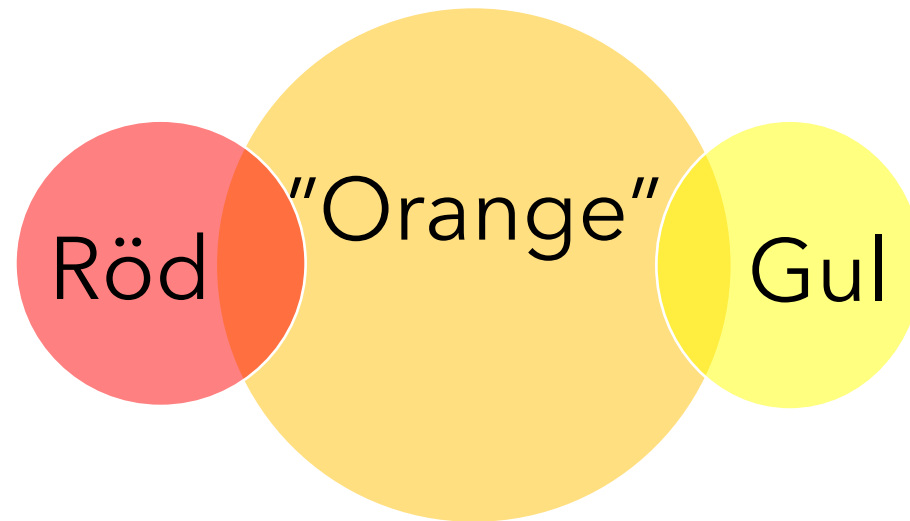
HÅLLBART IDROTTFANDE

- Andra idrotter uppmuntras
- Hålla på med idrott länge
- Alla är välkomna
- Alla gör sitt bästa utifrån sin egen förmåga
- 26 spelare idag

**ORGANISATION
2022**



SERIE 2022 RÖD OCH GUL

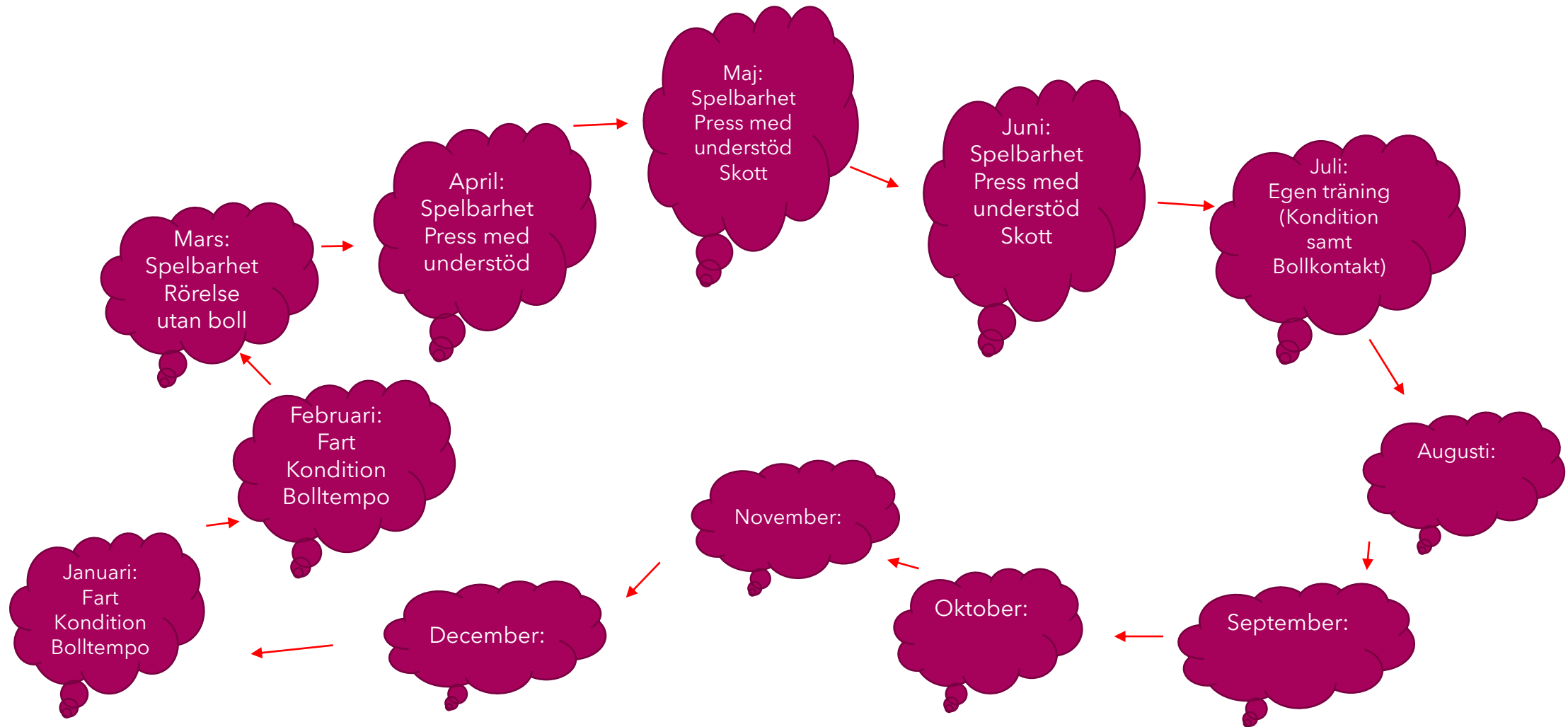


TRÄNING OCH MATCHUPPLÄGG

TRÄNING

- Samling 15 min innan vi får tillgång till planen
- Varje tränare ansvarar för specifik övning, målvakter, lag etc.
- Olika teman under säsongen. Tex spelbarhet, omställning anfall - försvar mm mm.
- Nya träningstider from v19. Tisdagar 18:15 - 19:15 C-Plan. Torsdagar A-Plan 18:50-20:10
- Målvaktsträning

TRÄNINGSMÅL 2022



MATCHUPPLÄGG

- MATCHER
- 2 max 3 tränare/match. Tydligt fördelat ansvar under match. Tex byten, bänk, laguppställning, uppvärmning.
- Så lika speltid som möjligt.
- 9 - 10 spelare/match

• F Ö R V Ä N T N I N G A R

S P E L A R E
V Å R D N A D S H A V A R E
L E D A R E

Förväntansdokument - Fanna BK P -10

En ny spännande fotbollssäsong väntar. För att vår verksamhet ska kunna fortgå, bli bra och vara utvecklande för våra killar behöver vi **samarbeta** - tränare, föräldrar och barn!

För att samarbetet ska bli så bra som möjligt har vi tagit fram ett förväntansdokument som på ett tydligt sätt talar om vilka förväntningar och krav vi ska kunna ställa på varandra som aktiva i Fanna BK P-10.

Att uppfylla förväntningarna är en förutsättning för att kunna vara med på matcher och cuper.



Förväntningar av en spelare i Fanna P-10

- Du eller en vårdnadshavare anmäler dig på laget till träningar och matcher. Anmäl förhinder och eventuell sen ankomst till träningar och matcher.
- Alltid uppträda sportsligt och visa respekt för spelare, ledare, motståndare och domare.
- Vara en god kamrat och visa "fair-play" mot alla inblandade i match och träning och göra sitt bästa utifrån sina egna förutsättningar.

Förväntningar av vårdnadshavare till spelare i Fanna P-10

- Se till att du eller ditt barn anmäler på laget till träningar och matcher. Anmäl förhinder och eventuell sen ankomst till träningar och matcher.
- Alltid uppträda sportsligt och visa respekt för spelare, ledare, motståndare och domare.
- Aktivt ta del av och svara på den information som ges ut. Ledarna skickar ut **en** kallelse och endast **en** påminnelse. Det gäller kallelse till matcher, träningar och försäljningsaktiviteter. Detta är väldigt viktigt.
- Ansvara för att spelaren är på plats i tid till träning och match med rätt utrustning. Anmäla förhinder så snart som möjligt.
- Att hjälpa till med arbetsinsatser eller försäljningar. Det är inte bara barnen som är en del av föreningen utan även vårdnadshavare.
- Betala medlemsavgift senast angivet datum och utan krav om påminnelse.

Detta kan ni förvänta er av oss ledare i Fanna P-10

- Vi kommer väl förberedda till träningar, matcher och cuper.
- Vi visar respekt för spelare, ledare, motståndare, domare och föräldrar.
- Vi gör vårt absolut bästa för att skapa en trygg och trivsamt miljö där alla spelare ska kunna utvecklas i sin egen takt och känna glädje för fotbollen.
- Vi genomför de utbildningar som Svenska fotbollsforbundet förespråkar.
- Vi har en öppen kommunikation med spelare och vårdnadshavare.

Vi ledare anser att ovan nämnda förväntningar är viktiga, alla måste hjälpa till eftersom Fanna BK är en ideell förening. Tillsammans blir det lättare för alla.

Vi ser fram emot en härlig fotbollssäsong tillsammans med er! Nu kör vi!

Ledarna Fanna BK, P-10

SUMMERING / AVSLUTNING

- Cuper
 - EP-Cupen, Rosvalla lika 2021, Ordna egen cup, Cup för att prova på 9-9
- Sista säsongen 7-7. 9-9 nästa år.
- Frågor, funderingar?