

Boende på skola

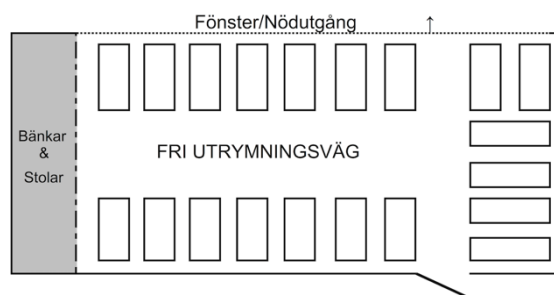
Laget, spelare och ledare, sover tillsammans i en skolsal på skolan. Skolsalens storlek beräknas på det antal deltagare som ni betalat för den 20 november. Senast den 20 november behöver vi alltså veta hur många spelare och ledare ni blir totalt som ska bo på skolan, detta registrerar ni här på Gothia Account under "Beställningar". Efter den 20 november kan ni endast lägga till enstaka spelare.

In och utcheckning

Incheckning - För lag som anländer den 4 januari kan ni tidigast checka in på skolan kl 13.00, den 5 januari kan incheckning ske hela dagen.

Utcheckning - Ni ska ha plockat ihop era saker och grovstädat klassrummet senast kl 15.30 den dag ni åker hem. Är er hemresa senare kommer det finnas möjlighet att förvara era väskor på skolan, prata då med skolvårdarna.

I en normalstor sal kan 20 personer bo. Detta förutsätter att alla har en "enkel" madrass, liggunderlag eller luftmadrass som är maximalt 75 cm bred. Om någon har en bredare madrass kan vi begära att ni ska sova två och två på en sådan madrass. Detta på grund av krav från räddningstjänsten. Madrasserna ska placeras enligt bilden.

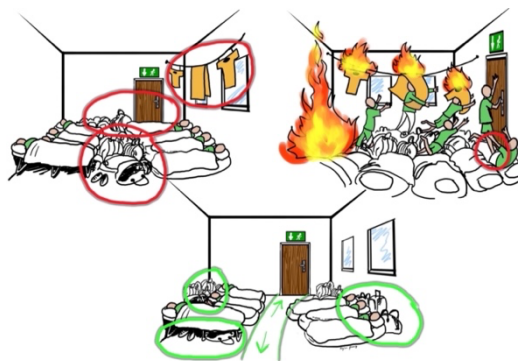


Skolplaceringen görs hand i hand med att spelprogrammet läggs. Anledningen är att ni ska ha så kort resväg som möjligt till era matcher i grupp-spelet och inledningen av slutspelet.

Besked om vilken skola ni ska bo på publiceras i mitten av december. Vi gör vårt bästa för att tillgodose allas önskemål om boende men vi kan inte garantera någonting.

Säkerhet

Alla skolor vi använder är brandklassade och godkända av räddningstjänsten men ordningen i salen är avgörande för att en eventuell utrymning ska fungera. Håll en fri gång mellan madrasserna genom att placera era väskor ovanför madrassen, mot väggen. Inga bänkar, stolar eller tvättlinor får vara utplacerade i skolsalen när ni ska sova.



Lämna aldrig värdesaker i skolsalen. Se till att stänga alla dörrar och fönster när ni lämnar salen och när ni sover.

Om någon blir sjuk

Om någon i laget får sjukdomssymptom gäller följande rutiner:

- Rapportera till skolvårdarna vad som inträffat. Skolvården har ett antal rutiner som skall följas.
- Håll isär sjuka från friska personer i olika rum.
- Den sjuke och den som tar hand om den sjuke skall vara noggrann med sin handhygien. Tvätta händerna med tvål och vatten och dela inte handduk med andra.
- Den sjuke får inte ta mat själv i självservering utan skall bli serverad mat. Detta gäller i 48 timmar från att personen blivit symptomfri.