

ÄFO	ÄSO VVO Jaktl.	Trakt nr	Summa färska älghögar	Summa färska rå-högar	Antal inv. provdyr på km trakten	Inventering månad t ex April	Inventering dag t ex 23	Beräknat/ruta (Endast för bruk i Jarnske)	Medel per jaktlag
Glaskogens ÄFO	Gråbergets ÄJO	151	22		40	April	24	17,97	11,05
Glaskogens ÄFO	Gråbergets ÄJO	152	11		34	April	29	10,57	
Glaskogens ÄFO	Gråbergets ÄJO	153	5		13	April	25	12,57	
Glaskogens ÄFO	Gråbergets ÄJO	158	4		36	April	28	3,63	
Glaskogens ÄFO	Gråbergets ÄJO	159	10		28	Maj	1	11,67	
Glaskogens ÄFO	Gråbergets ÄJO	160	4		38	April	25	3,44	
Glaskogens ÄFO	Gråbergets ÄJO	161	8		39	April	16	6,70	
Glaskogens ÄFO	Gråbergets ÄJO	162	7		40	April	26	5,72	
Glaskogens ÄFO	Gråbergets ÄJO	163	19		29	April	29	21,41	
Glaskogens ÄFO	Gråbergets ÄJO	164	18		35	April	17	16,81	
Glaskogens ÄFO	Södras Lian	156	3		36	April	28	2,72	5,56
Glaskogens ÄFO	Södras Lian	157	9		35	April	19	8,40	
Glaskogens ÄFO	Söpplåsen	141	15		40	April	28	12,25	6,55
Glaskogens ÄFO	Söpplåsen	150	1		39	April	29	0,84	
Glaskogens ÄFO	Norra Lian	148	6		38	April	23	5,16	5,03
Glaskogens ÄFO	Norra Lian	149	6		40	April	23	4,90	
Glaskogens ÄFO	Långvattnet	121	10		40	April	25	8,17	5,98
Glaskogens ÄFO	Långvattnet	129	8		34	Maj	1	7,69	
Glaskogens ÄFO	Långvattnet	130	2		40	April	24	1,63	
Glaskogens ÄFO	Långvattnet	131	15		39	April	23	12,57	
Glaskogens ÄFO	Långvattnet	138	9		37	Maj	1	7,95	
Glaskogens ÄFO	Långvattnet	139	1		40	April	22	0,82	
Glaskogens ÄFO	Långvattnet	140	8		40	Maj	3	6,54	
Glaskogens ÄFO	Långvattnet	147	3		40	April	22	2,45	
Glaskogens ÄFO	Korsbyn	142	32		40	April	22	26,14	24,61
Glaskogens ÄFO	Korsbyn	143	24		34	April	26	23,07	
Glaskogens ÄFO	Skönnerud	134	11		30	April	25	11,98	11,98
Glaskogens ÄFO	Trättebråten	123	6		25	April	19	7,84	9,82
Glaskogens ÄFO	Trättebråten	132	10		40	April	24	8,17	
Glaskogens ÄFO	Trättebråten	133	14		34	April	26	13,46	

ÄFO	ÄSO VVO Jaktl.	Trakt nr	Summa färska älghögar	Summa färska rå-högar	Antal inv. provdyr på km trakten	Inventering månad t ex April	Inventering dag t ex 23	Beräknat/ruta (Endast för bruk i Jarnske)	Medel per jaktlag
Glaskogens ÄFO	Bue	103	1		30	April	19	1,09	12,97
Glaskogens ÄFO	Bue	114	12		40	April	26	9,80	
Glaskogens ÄFO	Bue	124	30		35	April	18	28,01	
Glaskogens ÄFO	Koppomåsen	100	24		24	April	26	32,68	14,93
Glaskogens ÄFO	Koppomåsen	101	12		28	April	25	14,01	
Glaskogens ÄFO	Koppomåsen	111	2		26	April	25	2,51	
Glaskogens ÄFO	Koppomåsen	112	20		40	April	30	16,34	
Glaskogens ÄFO	Koppomåsen	113	13		36	April	23	11,80	
Glaskogens ÄFO	Koppomåsen	122	15		40	April	26	12,25	
Glaskogens ÄFO	Fjäll	85	0		36	Maj	1	0,00	2,94
Glaskogens ÄFO	Fjäll	96	3		27	April	19	3,63	
Glaskogens ÄFO	Fjäll	97	12		40	April	27	9,80	
Glaskogens ÄFO	Fjäll	98	4		39	Maj	1	3,35	
Glaskogens ÄFO	Fjäll	99	1		40	April	19	0,82	
Glaskogens ÄFO	Fjäll	108	3		31	April	20	3,16	
Glaskogens ÄFO	Fjäll	109	4		40	April	26	3,27	
Glaskogens ÄFO	Fjäll	110	2		38	April	26	1,72	
Glaskogens ÄFO	Fjäll	118	0		39	April	26	0,00	
Glaskogens ÄFO	Fjäll	119	4		40	April	24	3,27	
Glaskogens ÄFO	Fjäll	120	4		40	Maj	3	3,27	
Glaskogens ÄFO	Grävback	89	29		40	April	19	23,69	23,69
Glaskogens ÄFO	Påterud	86	5		40	April	19	4,08	5,95
Glaskogens ÄFO	Påterud	87	7		38	Maj	2	6,02	
Glaskogens ÄFO	Påterud	88	9		38	April	26	7,74	
	Alla totalt och medel		517		1938			8,72	

Beräknat antal älgar/1000 ha:

=>

8,72

- 20% =>

6,97

+ 20% =>

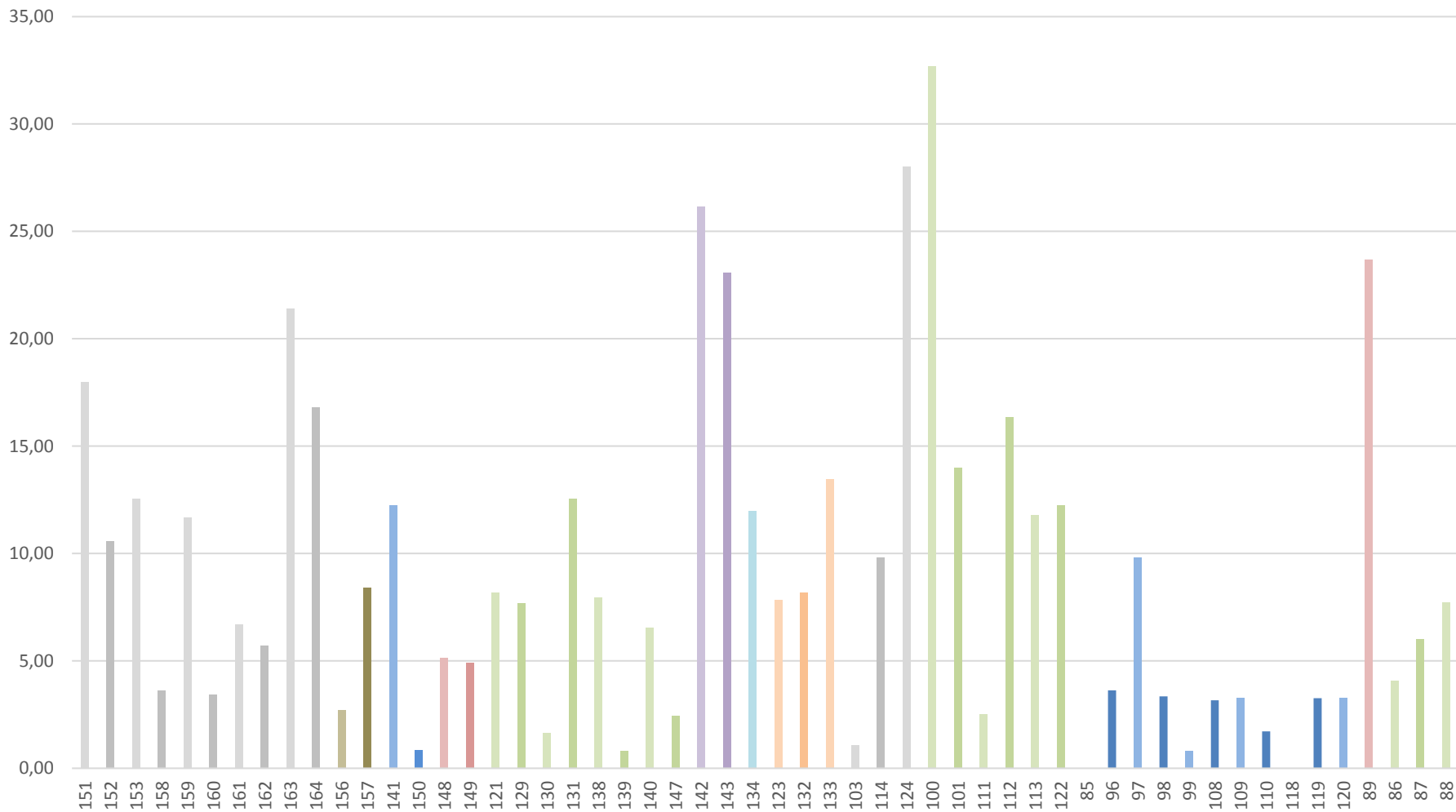
10,46

Beräknat på 180 dagar och
17 spillningshögar/dygn

Under 9,5 röd bakgrund

över 9,5 grön bakgrund

Beräknat älg per 1000 hektar Inventeringsruta



**Beräknat antal älg per 1000hektar
jaktlag**

30,00
25,00
20,00
15,00
10,00
5,00
0,00

Gråbergets
ÄJO
Södras Lian
Söpple åsen
Norra Lian
Långvattnet
Korsbyn
Skönnerud
Trättebråten
Bue
Koppomåsen
Fjäll
Grävback
Påterud

