

## IHF:s domartecken

När ett inkast eller frikast dömes, ska domarna **omedelbart** visa riktningen för det följande kastet (tecken 7 eller 8).

Därefter bör i förekommande fall det tillämpliga obligatoriska domartecknet visas för att markera ett ev. personligt straff (tecken 14-15).

Om det verkar lämpligt att förklara anledningen till ett frikast eller straffkast, kan det tillämpliga av tecknen 1-6 och 12 ges i informationssyfte. (tecken 12 bör emellertid alltid visas i sådana situationer där frikastdomslutet för passivt spel inte föregicks av tecken 11).

Tecknen 13, 16 och 17 är obligatoriska i de situationer de förekommer.

Tecknen 8, 10 och 12 användes när domarna bedömer dem nödvändiga.

Lista över domartecknen:

1. Beträdande av målgården
2. Felaktig dribbling
3. För många steg eller bollen hålls mer än tre (3) sekunder
4. Omklamring, fasthållning eller knuff
5. Slag
6. Offensivt fel
7. Inkast – riktning
8. Frikast – riktning
9. Målvaktskast
10. Håll 3 meters avstånd
11. Förvarningstecken för passivt spel
12. Passivt spel
13. Mål
14. Varning (gult kort), diskvalifikation (rött kort)
15. Utvisning (2 minuter)
16. Timeout
17. Tillåtelse för två personer (som är deltagarberättigade) att beträda spelplanen under timeout



1  
Beträdande av  
målgården



2  
Felaktig  
dribbling



3  
För många steg  
eller bollen hålls  
mer än 3 sek.



4  
Omklamring,  
fasthållning  
eller knuff



5  
Slag



6  
Offensivt fel



7  
Inkast - riktning



8  
Frikast - riktning



9  
Målvaktskast



10

Håll 3 m avstånd



11

Förvarningstecken  
för passivt spel



12

Passivt spel



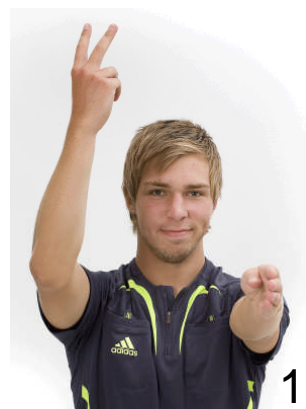
13

Mål



14

Varning (gult kort)  
Diskvalifikation  
(rött kort)



15

Utvisning  
(2 minuter)



16

Timeout



17

Tillåtelse för två personer  
(som är deltagarberättigade)  
att beträda spelplanen under  
timeout (ex. vid skada)