



# Föräldramöte B1

Säsong 2015-2016

Bålsta ishall 15:e juni 2015

# Agenda



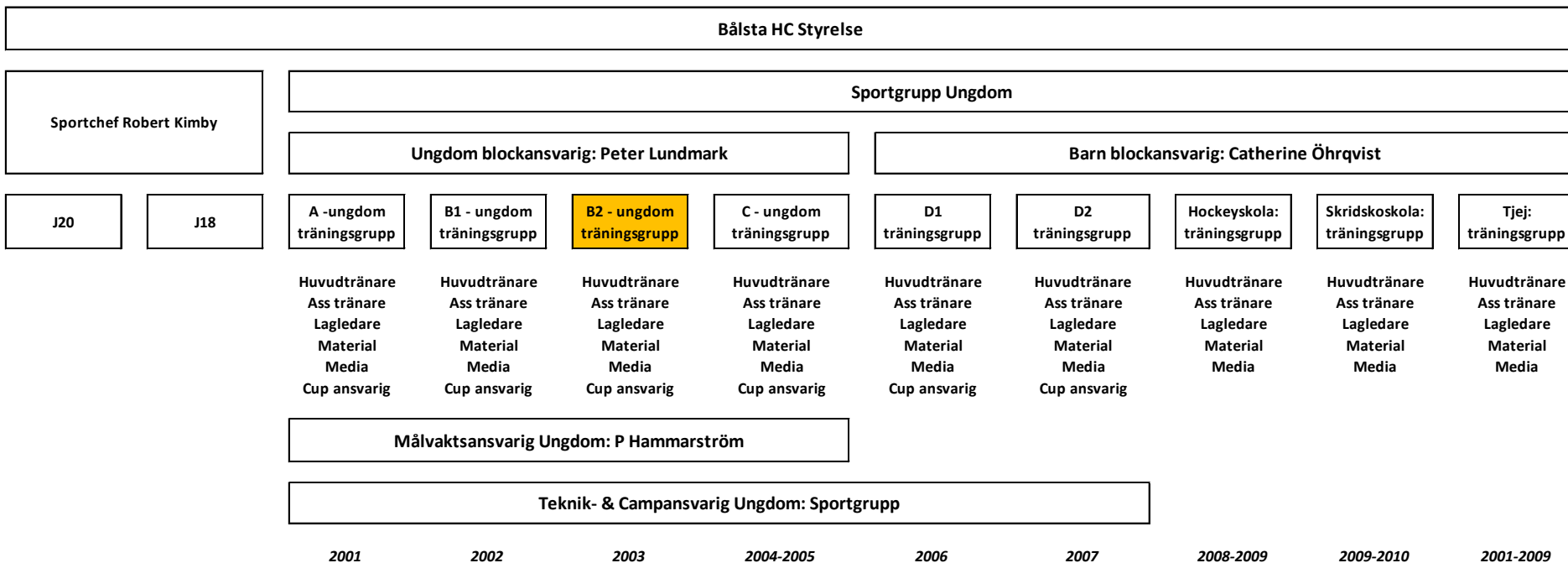
- Säsongen som gick
- Organisation
- Utbildningsplan
- Seriebestämmelser
- Säsongen 2015/2016
  - U14
  - Ledarstab
- Övrigt

# Planering hållpunkter övrigt

Summering säsongen 14-15:

- Verksamhetsberättelsen, delas ut.
- Träningsaktiviteter fr.o.m. 1 aug 2014:
  - 107 träningar
  - 54 matcher
  - 18 övriga aktiviteter
  - Utöver isträningar så har vi genomfört fysträning regelbundet vid samma tillfälle
  - Medelnärvaro 62 %

# Organisationsplan BHC 2015-2016



# Områden som leder till funderingar....

## Hur bilda träningsgrupp?

1. Årskull
2. Inom utbildningsblock
3. Blocköverskridande

## Var spelar man match?

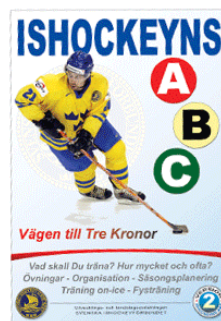
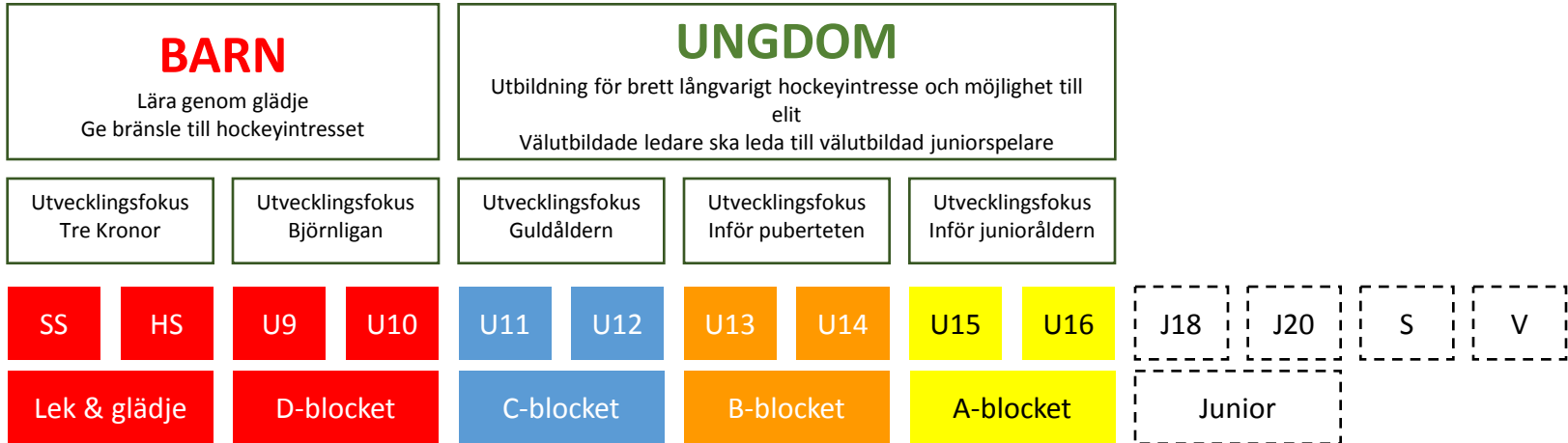
1. Med egen årskull
2. Inom träningsgrupp
3. Med under- eller överliggande träningsgrupp

## Utveckling

1. Egen träningsgrupp och allmänhetens åkning
2. BHC+
3. Träning med under-/överliggande träningsgrupp
4. Matchspel utanför träningsgrupp
5. Byte av träningsgrupp (beslut i sportgrupp)

**All samverkan sker mellan huvudtränare i respektive träningsgrupp.  
Allt ovan sker utifrån spelares mentala, fysiska och hockeymässiga mognad.**

# Vi följer svensk hockeys utbildningsplan (+)



# Säsongspanering – utgångsläge ABC-pärmen

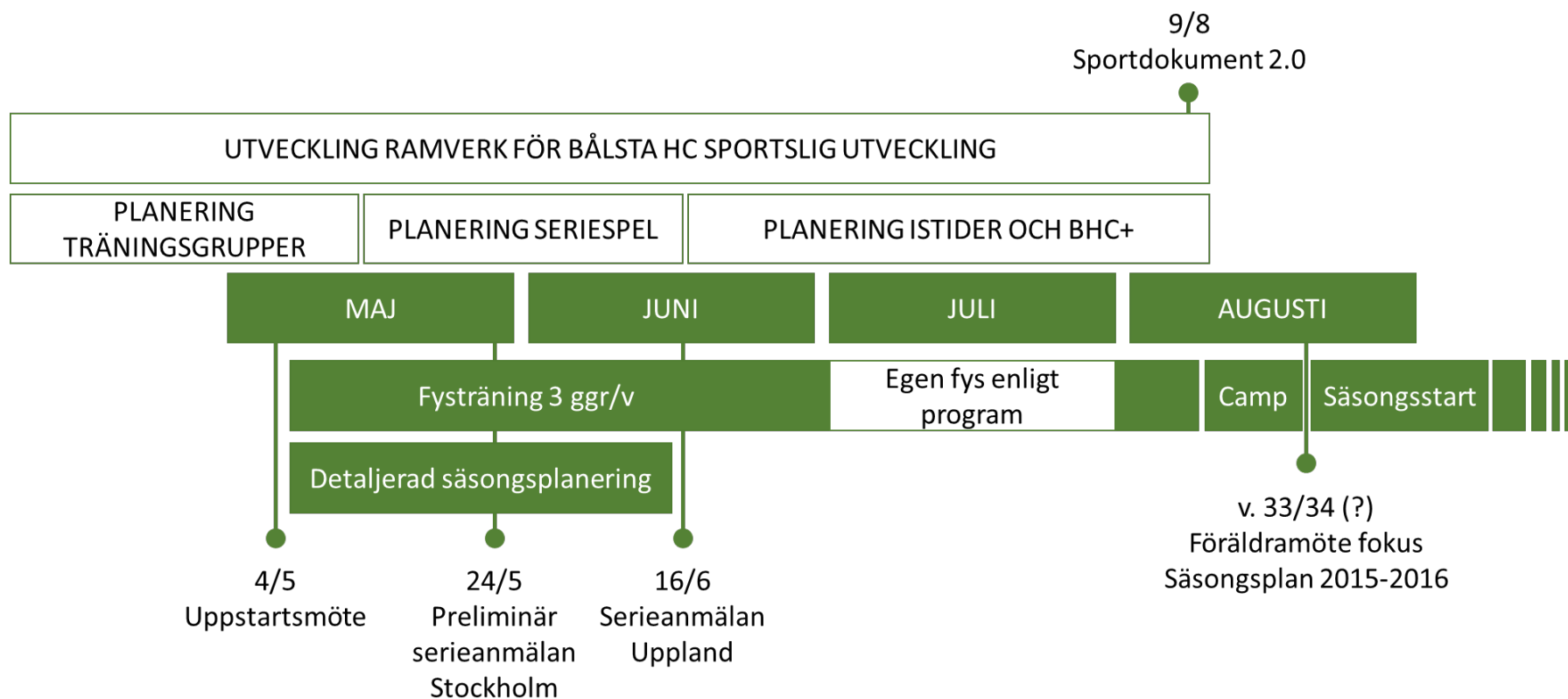
|       | U9        | U10 | U11       | U12 | U13       | U14 | U15       | U16 |
|-------|-----------|-----|-----------|-----|-----------|-----|-----------|-----|
|       | D-blocket |     | C-blocket |     | B-blocket |     | A-blocket |     |
| Is    | 2-3       |     | 3         |     | 3-4       |     | 3-5       |     |
| Fys   | 1-2       |     | 2         |     | 2-3       |     | 2-3       |     |
| Match | 1         |     | 1         |     | 1-2       |     | 2         |     |
| Teori | 1         |     | 1         |     | 2         |     | 2         |     |
|       | 5-7       |     | 7         |     | 8-11      |     | 9-12      |     |

# Planeringsförutsättningar – B-blocket inom BHC

|       | U11       | U12 | U13       | U14 |  |
|-------|-----------|-----|-----------|-----|--|
|       | C-blocket |     | B-blocket |     |  |
| Is    | 3         |     | 3-4 (3.0) |     | 2-3 isträningar/v; teknikträning (14); <i>(camp (18), allmänheten (1/v))</i> |
| Fys   | 2         |     | 1-2 (-)   |     | 1 fyspass i samband med isträning; 0.5 fys i samband med teori               |
| Match | 1         |     | 1-2 (1.7) |     | 1 seriespel, cup (2-3), träningsmatcher                                      |
| Teori | 1         |     | 1 (-)     |     | Alternera fys/teoripass resp. isträning/teoripass                            |
|       | 7         |     | 6-9       |     |  |



# Planering maj – augusti (B1)



# Planering hållpunkter övrigt

- SSTL 31 aug-5 okt. (NY) Anmälda till U15 lätt, dvs alla -01 kan delta.
- Seriespel U14 Uppland
- Cuper:
  - Bålstacupen, Sön 20 september
  - Nations cup Grums, 30 okt-1 Nov
  - GBG Ishockey Cup (GIC), 1-6 jan 2016
  - (NY) Vänersborg U15, 1-3 april?

# Säsongsupplägg 2015/2016



| Säsongspanering BHC P02       |  |           |    |    |    |    |    |    |    |           |    |    |    |    |    |    |    |    |    |    |    |   |   |   |   |              |   |   |   |   |    |    |    |    |    |
|-------------------------------|--|-----------|----|----|----|----|----|----|----|-----------|----|----|----|----|----|----|----|----|----|----|----|---|---|---|---|--------------|---|---|---|---|----|----|----|----|----|
|                               |  | Vecka     |    |    |    |    |    |    |    |           |    |    |    |    |    |    |    |    |    |    |    |   |   |   |   |              |   |   |   |   |    |    |    |    |    |
|                               |  | 33        | 34 | 35 | 36 | 37 | 38 | 39 | 40 | 41        | 42 | 43 | 44 | 45 | 46 | 47 | 48 | 49 | 50 | 51 | 52 | 1 | 2 | 3 | 4 | 5            | 6 | 7 | 8 | 9 | 10 | 11 | 12 | 13 | 14 |
| Aktivitet/Moment              |  | Försäsong |    |    |    |    |    |    |    | Seriespel |    |    |    |    |    |    |    |    |    |    |    |   |   |   |   | Nedtrappning |   |   |   |   |    |    |    |    |    |
| Skridskoåkning                |  | Green     |    |    |    |    |    |    |    | Yellow    |    |    |    |    |    |    |    |    |    |    |    |   |   |   |   | Green        |   |   |   |   |    |    |    |    |    |
| Finter                        |  | Green     |    |    |    |    |    |    |    | Yellow    |    |    |    |    |    |    |    |    |    |    |    |   |   |   |   | Green        |   |   |   |   |    |    |    |    |    |
| Passningar                    |  | Green     |    |    |    |    |    |    |    | Yellow    |    |    |    |    |    |    |    |    |    |    |    |   |   |   |   | Green        |   |   |   |   |    |    |    |    |    |
| Puckföring                    |  | Green     |    |    |    |    |    |    |    | Yellow    |    |    |    |    |    |    |    |    |    |    |    |   |   |   |   | Green        |   |   |   |   |    |    |    |    |    |
| Mottagning                    |  | Green     |    |    |    |    |    |    |    | Yellow    |    |    |    |    |    |    |    |    |    |    |    |   |   |   |   | Green        |   |   |   |   |    |    |    |    |    |
| Närkampsspel                  |  | Green     |    |    |    |    |    |    |    | Yellow    |    |    |    |    |    |    |    |    |    |    |    |   |   |   |   | Green        |   |   |   |   |    |    |    |    |    |
| Skott/Målskytte               |  | Green     |    |    |    |    |    |    |    | Yellow    |    |    |    |    |    |    |    |    |    |    |    |   |   |   |   | Green        |   |   |   |   |    |    |    |    |    |
| Uppspel                       |  |           |    |    |    |    |    |    |    |           |    |    |    |    |    |    |    |    |    |    |    |   |   |   |   |              |   |   |   |   |    |    |    |    |    |
| 1 - 1                         |  |           |    |    |    |    |    |    |    |           |    |    |    |    |    |    |    |    |    |    |    |   |   |   |   |              |   |   |   |   |    |    |    |    |    |
| 2 - 1                         |  |           |    |    |    |    |    |    |    |           |    |    |    |    |    |    |    |    |    |    |    |   |   |   |   |              |   |   |   |   |    |    |    |    |    |
| 2 - 2                         |  |           |    |    |    |    |    |    |    |           |    |    |    |    |    |    |    |    |    |    |    |   |   |   |   |              |   |   |   |   |    |    |    |    |    |
| 3 - 2                         |  |           |    |    |    |    |    |    |    |           |    |    |    |    |    |    |    |    |    |    |    |   |   |   |   |              |   |   |   |   |    |    |    |    |    |
| 5 - 4, 4 - 5                  |  |           |    |    |    |    |    |    |    |           |    |    |    |    |    |    |    |    |    |    |    |   |   |   |   |              |   |   |   |   |    |    |    |    |    |
| Smålagsspel, 3 - 3            |  |           |    |    |    |    |    |    |    |           |    |    |    |    |    |    |    |    |    |    |    |   |   |   |   |              |   |   |   |   |    |    |    |    |    |
| Triangelspel                  |  |           |    |    |    |    |    |    |    |           |    |    |    |    |    |    |    |    |    |    |    |   |   |   |   |              |   |   |   |   |    |    |    |    |    |
| Spelförståelse - roll         |  |           |    |    |    |    |    |    |    |           |    |    |    |    |    |    |    |    |    |    |    |   |   |   |   |              |   |   |   |   |    |    |    |    |    |
| Spelförståelse - individuellt |  |           |    |    |    |    |    |    |    |           |    |    |    |    |    |    |    |    |    |    |    |   |   |   |   |              |   |   |   |   |    |    |    |    |    |
| Målvaktsträning               |  | Green     |    |    |    |    |    |    |    |           |    |    |    |    |    |    |    |    |    |    |    |   |   |   |   |              |   |   |   |   |    |    |    |    |    |

*Nytt upplägg för 2015/2016 ska tas fram...*



# Seriebestämmelser - nyheter

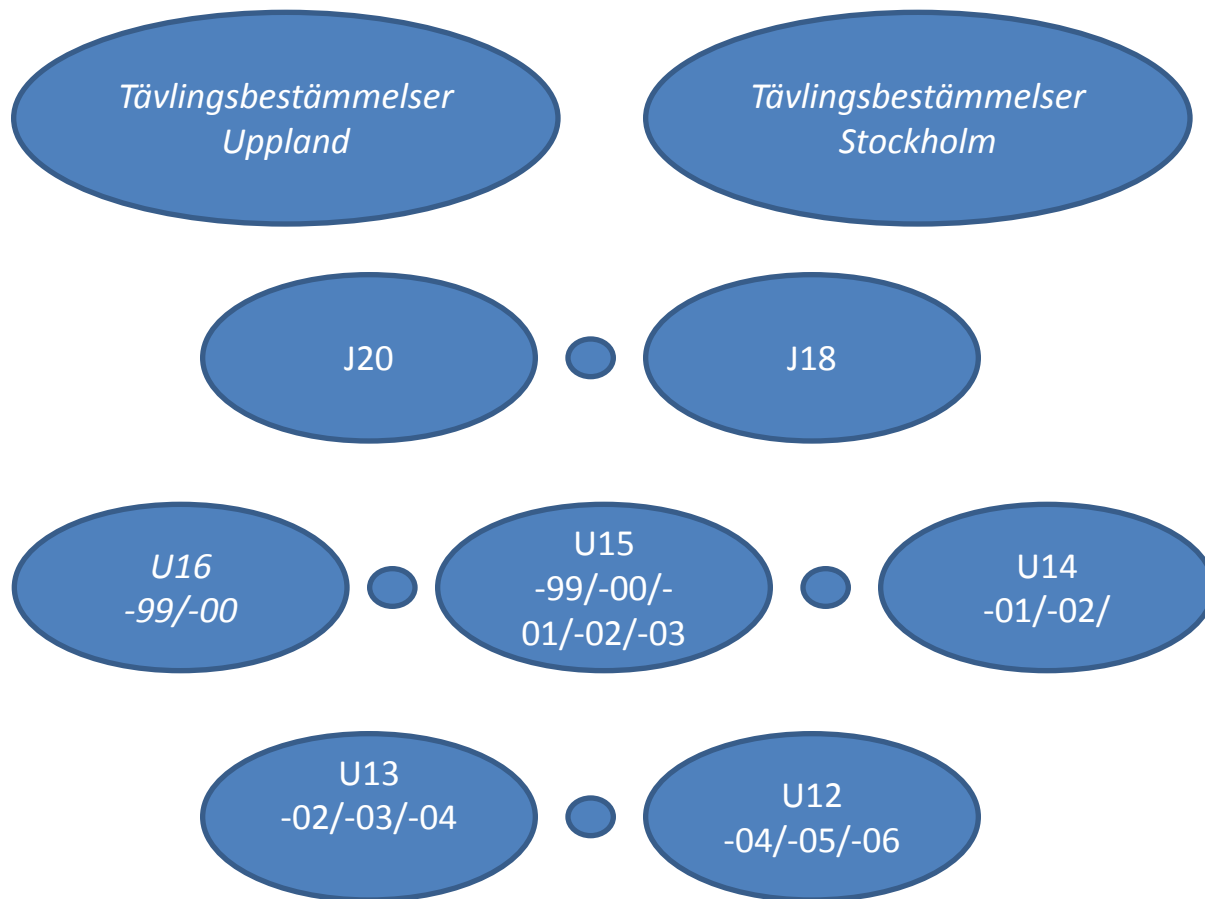
## Uppland

- Spel i Stockholm tillåtet från U13 (tidigare U12)
- Spelare ska ha 70% av sin speltid i Upplandsserie
- DM-serie & DM-finaler istället för slutspel

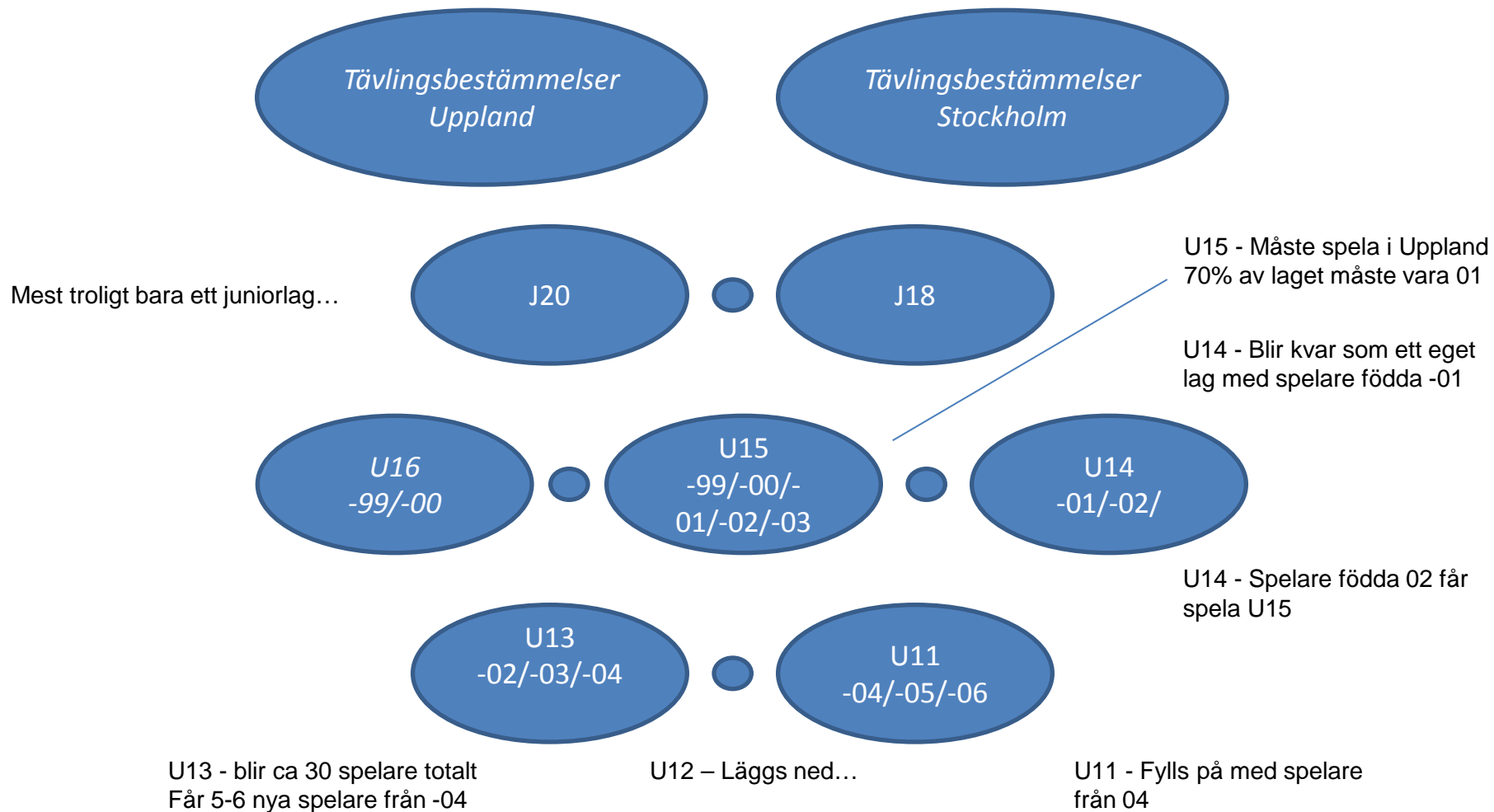
## Stockholm

- Max 25% underåriga spelare i en match (U12-U16)

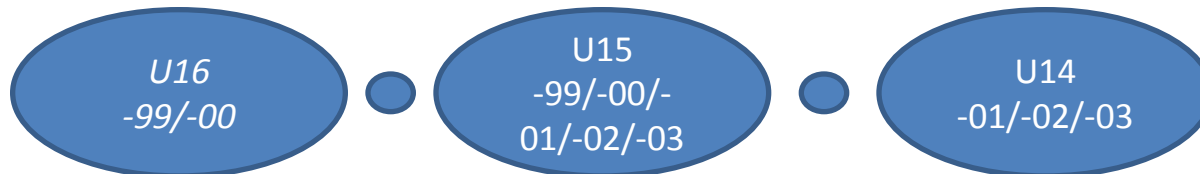
# Pusslet...



# Pusslet...



# U14 – 2015/2016



## Serieanmälan sker till U14 Uppland

- (NY) Kommer nu att vara 14-15 utespelare + 1 målvakt i truppen
- Vid behov fyller U14 på med spelare från U13
- U14 spelare (02) spelar regelbundet matcher med U15
- U14 spelare (02) kan fritt spela matcher med U13 (B-block)
- U14 spelare (01) måste hålla sig inom B1-blocket för spel
- **Träningar:**
  - Regelbundna träningar med Team 01 (Schemaläggas för ett antal individer)
  - Fria träningar med Team 03
  - Ger spelarna tillgång till totalt 6-9 isträningar per vecka exkl. allmänhetens åkning
  - Säkra målvaktsträning för Oscar
- **Träningsgrupper:**
  - Rätt träningsgrupp för alla – under diskussion med sportgruppen

# Ledarstab – 2015/2016

- Vi har idag:
  - Huvudtränare – *till dess att ny är utsedd*
  - Assisterande tränare – Fredrik/Micke/Björn
  - Lagledare - John
  - Materialförvaltare – Roger/Magnus
  - Kioskansvarig - Camilla
  - Kassör - Linda
- Vi saknar:
  - Ny huvudtränare för 2015/2016
    - 1 tackat nej, diskussion pågår med ytterligare kandidat
  - Ytterligare assisterande tränare – KLART med en ny, men en till behövs
  - Ytterligare materialförvaltare – behövs för avlastning



Vad behövs nu...

## Övrigt - Ekonomi

- Spelaravgiften höjs med 400 kr/säsong
- (NY) Medlemsavgift ska betalas enligt utskick senast 3 augusti