

Start of Allaktivitetsarena

--- Från Grus till (konst) Gräs ---



Hjälp oss att göra visionen till verklighet, köp gräsandelar!



-- Först måste det gamla nätet ner, Det hade verkligen gjort sitt och hade bokstavligen fäst sig vid jorden runt planen.



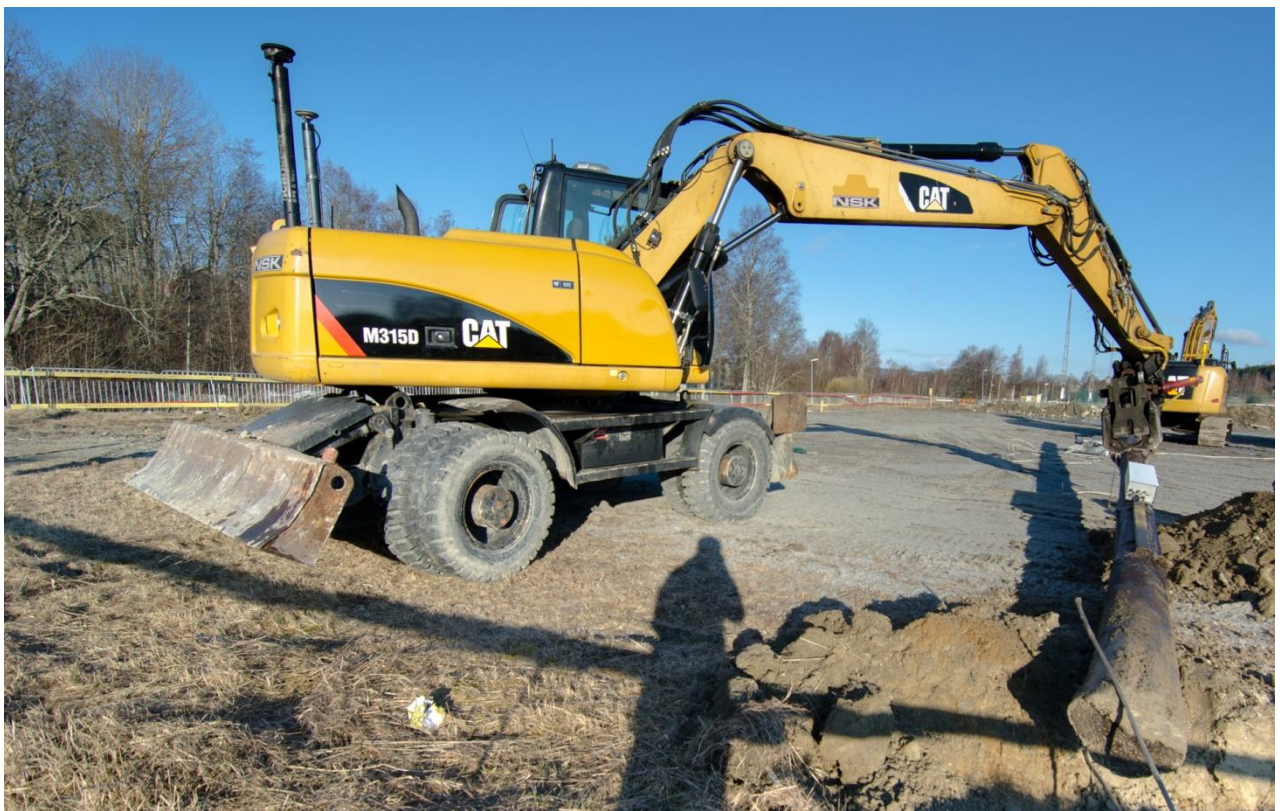




Planen är
avstängd
under hela
byggtiden.

Det är
tydligt
avspärrat.





Upp med de gamla belysningsstolparna. Dubbla 400W halogen i respektive armatur





En helt batteri med grävare från Norrböle Sten och Kross har börjat med dräneringsarbetet.

För en amatör verkar rören synnerligen väldimensionerade.



Fundament till de nya belysningspelarna sätts på plats, övervakade av det senaste inom mätteknik.





Vår egen Jörgen Kallin har hoppat ner i gropen.