

2011-08-31/Växjö

Insamling från skjutna/döda älgar jakten 2011/2012:

Sveriges Lantbruksuniversitet (SLU), Statens veterinärmedicinska anstalt (SVA) i samarbete med jägarna i Växjö.

Forskningsprojektet SYDÄLG (www.alg-forskning.se) startar tillsammans med er insamlingen i Växjö. Målet är att bedriva insamlingen 3-5 år givet finansiering.

Genom att samla in material i en **basinsamling** under hela jaktåret kan vi få en bra bild av älgstammen. I basinsamlingen ber vi er om underkäke för åldersbestämning, livmödrar och äggstockar för reproduktionsdata, slaktvikt, horndata, och kalvvikter för älgpopulationens kvalitet.

Vi ser också ett behov av **utökad organinsamling** under jakten. Den ger mycket viktig information om tid för älgkors brunst och tid för betäckning, tjurars spermiekvalitet, embryoöverlevnad, samt infektionssjukdomar hos nyfödda kalvar. Allt detta kan ha påverkan på reproduktionen och är viktigt för förvaltningen. Under första älgjaksveckan har vi personal på plats.

1. Den utökade insamlingen sker under första älgjaksveckan. När ni skjutit en älg ringer ni så kommer vi och hjälper er.
 - a. Måndag - Söndag 10-16 oktober. Anders Hågeryd 0730-49 33 73. Jonas Malmsten 0707-33 21 23
 - b. Måndag- onsdag 10-12 oktober även Calle Thulin 0705-64 53 58
2. Basinsamlingen sker under hela älgjakten och kan skötas av er själva. Material sparas i egen frys (OBS, glöm ej märka proverna, samt meddela att prover är tagna!) eller lämnas till Anders Hågeryd, Lerikemåla 0730-49 33 73. Efter jakten hämtas "hemmaproverna" av Anders Hågeryd.
3. Detaljerade instruktioner på nästa sidor

BASINSAMLING 2011/Växjö

Insamlingsinstruktion

- Från alla **vuxna älgar** (även **fjoling**) tas **käke** och **slaktvikt**. Från **kor** (även **fjoling**) tas också **livmoder**, på alla **tjurar** tas också **hornmått**.
- **Vid passning/utagning**: Spara livmoder från vuxna hondjur. Om du är osäker vad som är livmodern - kontakta oss! Ta med livmodern till slakteriet. **Förse livmodern med nummerbricka**, stoppa den märkta livmodern i plastpåse. **Anteckna brickans nummer på blanketten!**
- Ta vara på **hela underkäken**. Flå av underkäken. Förse käken med **nummerbricka (samma nr som livmodern)**! **Anteckna numret på blanketten.**
- Mät **hornen** enligt instruktion på blankettens baksida; **Utlägg, taggantal** och **stångomkrets**.
- Ta **slaktvikt, även kalvarna** - anteckna på blanketten.
- Kalvslaktvikterna skickas med svarskuvert direkt till SLU
- Se till att rätt livmoder hör ihop med rätt käke.
- Anteckna **fälldatum, kön** och **jaktlag** samt **namn** och **adress** till **kontaktperson** inom jaktlaget.
- Förvara livmoder och käke i samma påse.
- Kontrollera att du fyllt i alla uppgifter rätt. **Det är mycket viktigt att rätt livmoder hör ihop med rätt käke.**

* Lämna käke och livmoder till insamlingsplatsen, alternativt spara i egen frys och kontakta Anders Hågeryd

Insamlingsplats/frysar!

Anders Hågeryd, Lerikemåla, Högadahl 360 40 Rottne 0730-49 33 73

Kontaktperson SLU: Eric Andersson 070-67 65 012

Basinsamling Växjö 2011/2012

Kontaktperson: _____

Jaktlag: _____

Namn: _____

Adress: _____

Tel: _____/_____

Skottdatum: _____ Kön: _____ Slaktvikt: _____

Slaktvikt: _____ (kalv)

Käke nr: _____ Livmoder nr: _____

Hornmått: _____ Utlägg: _____

Stångomkrets höger _____ Antal taggar höger: _____

Stångomkrets vänster _____ Antal taggar vänster: _____

UTÖKAD INSAMLING Växjö 2011

Insamlingsinstruktion

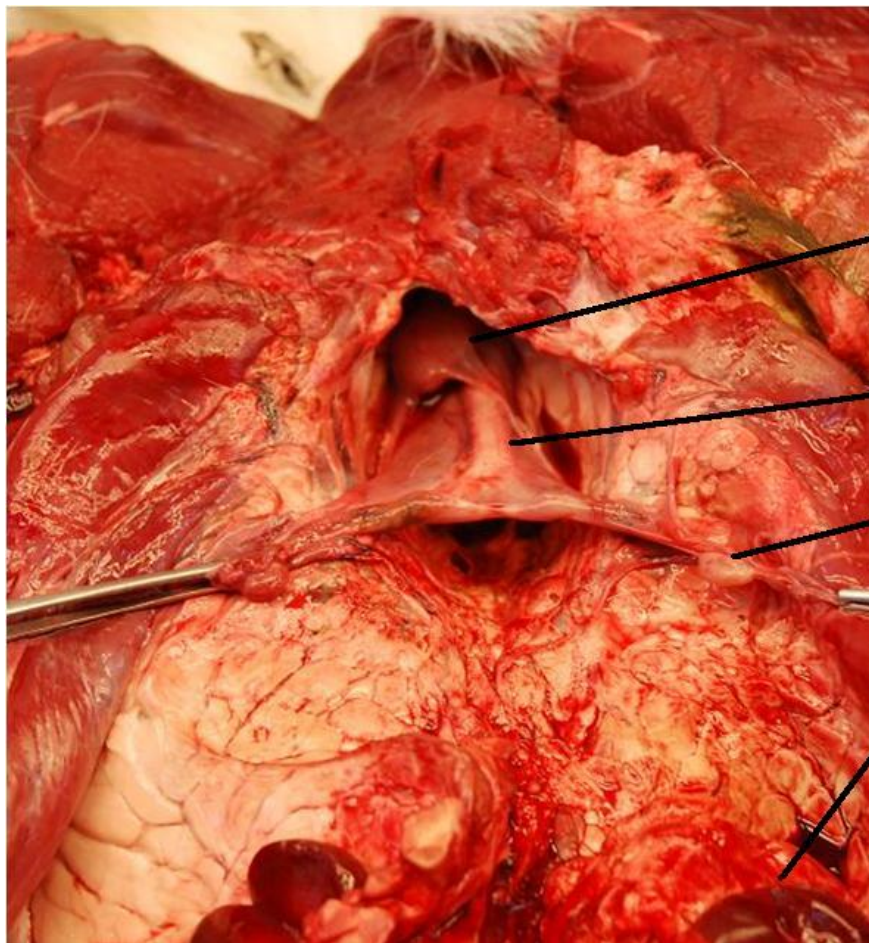
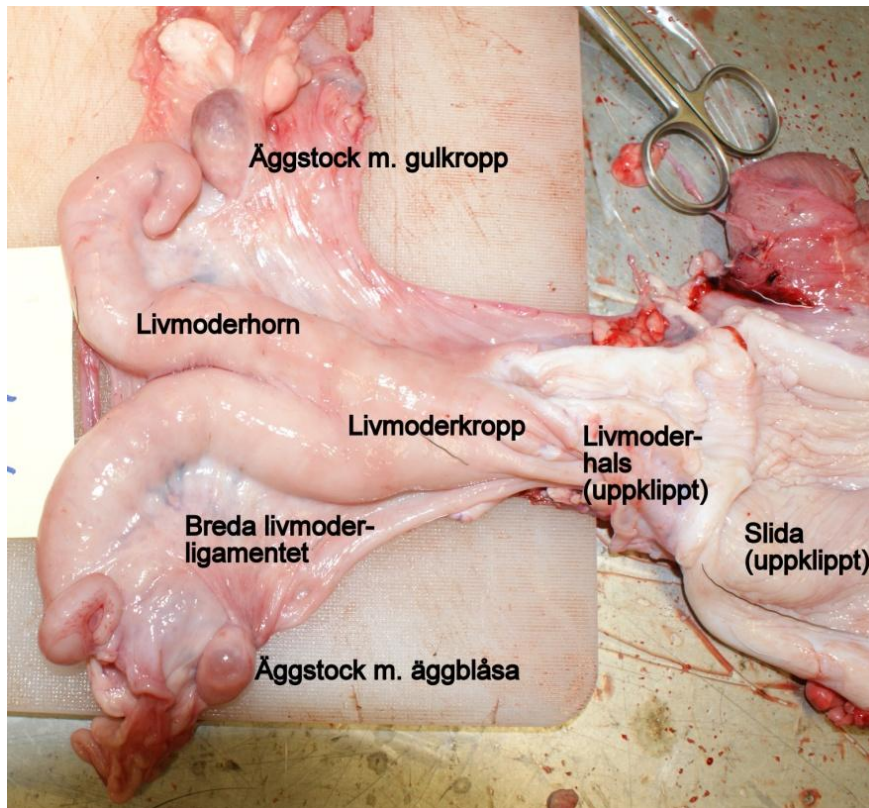
Ring oss direkt när ni skjutit en älg! Vi kommer direkt och hämtar proverna. Eftersom flera älgar oftast skjuts på olika håll vid samma tid, ber vi er gärna ta ur älgen. Sota ordentligt, och se till att hela livmodern och äggstockarna kommer mer (se foton). Urinblåsan sitter fast i livmodern och får följa med. Ur hjärtat tar vi blodet, så håll detta så intakt som möjligt (förutom vid hjärtskott, naturligtvis). Vi önskar:

- o Mjälte (snusdosestor bit) för sjukdomsanalys
- o Lever (--"--) (--"--)
- o Njure (--"--) (--"--)
- o Utvärtes parasiter (--"--)
- o Blod (från pulsådern/hjärta) (--"--)
- o Penis, testiklar, pung för undersökning av spermiekvalitet samt vikts-/måttuppgifter.

+ BASINSAMLINGEN

Den utökade insamlingen sker under första älgjaksveckan. När ni skjutit en älg ringer ni någon av oss så kommer vi och hjälper er.

- Måndag - Söndag 10-16 oktober. Anders Hågeryd 0730-49 33 73. Jonas Malmsten 0707-33 21 23
- **Måndag- onsdag 10-12 oktober även Calle Thulin 0705-64 53 58**



Honliga könsorgan älg, älg liggande på rygg sett från huvudet